

LISTA DE VARILLAS

DIRCCIONES	VARILLAS	LONGITUD (m)	CANTIDAD	UNIDAD	NOTAS
NORTE DE PARAPETO	1	1.20	1	VARILLA	Ø 10
	2	1.20	1	VARILLA	Ø 10
	3	1.20	1	VARILLA	Ø 10
	4	1.20	1	VARILLA	Ø 10
	5	1.20	1	VARILLA	Ø 10
	6	1.20	1	VARILLA	Ø 10
	7	1.20	1	VARILLA	Ø 10
	8	1.20	1	VARILLA	Ø 10
	9	1.20	1	VARILLA	Ø 10
	10	1.20	1	VARILLA	Ø 10
	11	1.20	1	VARILLA	Ø 10
	12	1.20	1	VARILLA	Ø 10
SUR	1	1.20	1	VARILLA	Ø 10
	2	1.20	1	VARILLA	Ø 10
	3	1.20	1	VARILLA	Ø 10
	4	1.20	1	VARILLA	Ø 10
	5	1.20	1	VARILLA	Ø 10
	6	1.20	1	VARILLA	Ø 10
	7	1.20	1	VARILLA	Ø 10
	8	1.20	1	VARILLA	Ø 10
	9	1.20	1	VARILLA	Ø 10
	10	1.20	1	VARILLA	Ø 10
	11	1.20	1	VARILLA	Ø 10
	12	1.20	1	VARILLA	Ø 10

NOTAS

1. ACCIONES EN C/M EXCEPTO DONDE SE MARQUE OTRA UNIDAD.

SINALOA
GOBIERNO DEL ESTADO
SECRETARÍA DE OBRAS PÚBLICAS

AREA DE OBRAS PÚBLICAS

Localización

Simbología

Modificaciones

FECHA	DESCRIPCION	ELABORADO	REVISADO

Observaciones

OPERA: PUNTE SCARRETERA PERCOS AETES

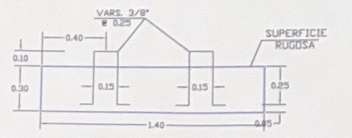
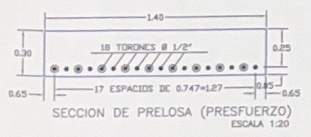
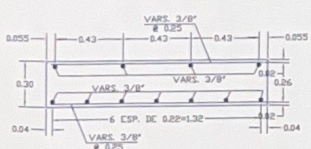
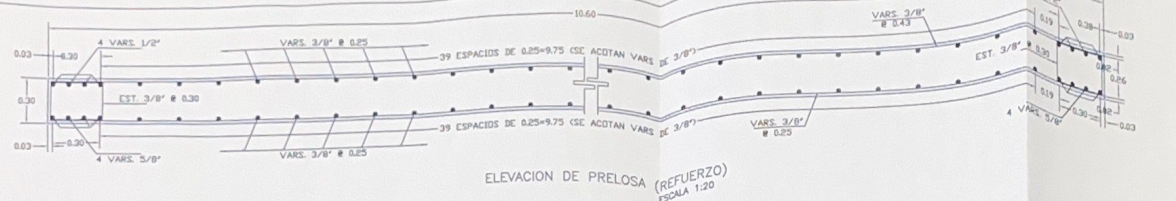
ALUMNO: []

CONSTRUCION: PARAPETO DE ACERO 1-34-3-1

PROYECTO: []

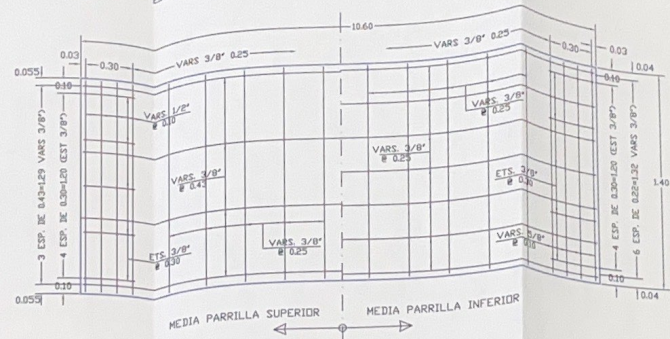
ESCALA: []

FECHA: OCTUBRE 2012



- 9 TORONES # 1/2" ENDUCTAR 1.20 MTS. EN CADA EXTREMO DE LA PRELOSA
- 9 TORONES # 1/2" SIN ENDUCTAR

- NOTAS:
- SE USARA CONCRETO $F_c = 350 \text{ Kg/Cm}^2$
 - ACOTACIONES EN MTS. EXCEPTO DONDE SE MARQUE OTRA UNIDAD
 - ACERO DE REFUERZO $L_E = 4000 \text{ Kg/Cm}^2$
 - ACERO DE PRESFUERZO, TORONES $? = 1.27 \text{ CMS.}$
 $F_y = 19,000 \text{ kg/cm}^2$



SINALOA
GOBIERNO DEL ESTADO
SECRETARÍA DE OBRAS PÚBLICAS

Ing. Fco. Roberto Soto Olvera
CIBER-UNIVERSIDAD DE SINALOA

Localización

Simbología

Modificaciones

NO.	FECHA	DESCRIPCION

Observaciones

PROYECTO: PUENTE CARRETERA PERICOCA-PETES

MUNICIPIO: MUCUCHUCO

TITULO: PLANO DE PRELOSA

DISEÑO: AM 01-111-95

REVISOR: SEPTO. VALDIVIA

ESCALA: INDICADA

FECHA: OCTUBRE 2002