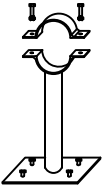
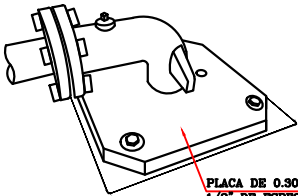


PLANTA CON ARREGLOS HIDRAULICOS  
ESC. 1:25.

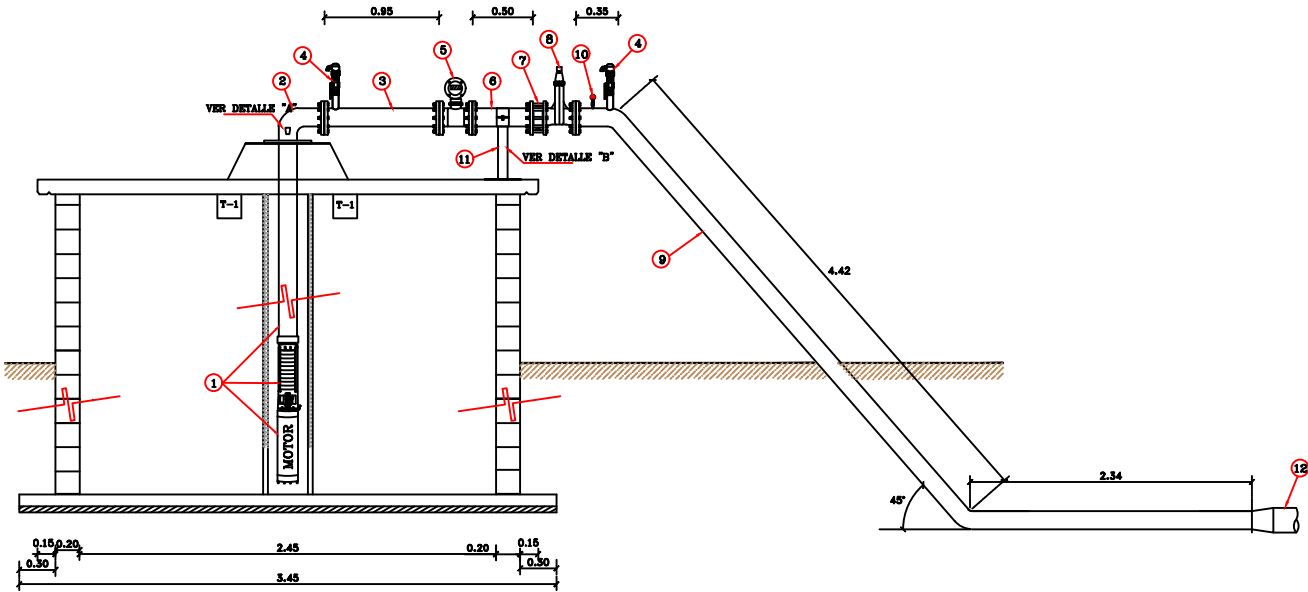
OMEGA DE 2 SOLERAS 30 CM LONG. DE 3 X 1/4".  
2 TORNILLOS DE 1/2" X 2". TUBULAR Ø 3". CED. 40.  
DE 0.50 M. PLACA DE 30 X 30 CM. 1/4" ESP.  
4 TAPETES METALICOS EXPANSIVOS DE 3X1/2".



BASE PARA SOPORTE  
DE MÚLTIPLE  
DETALLE "B"



DETALLE "A"  
CABEZAL DE DESCARGA



BASE PARA EQUIPO DE BOMBEO  
CORTE A-A'  
ESC. 1:25



CROQUIS DE LOCALIZACION

### RELACION DE MATERIALES ARREGLOS HIDRAULICOS

1	BOMBA SUMERGIBLE CON DESCARGA DE 6" ACOPLADA A MOTOR SUMERGIBLE DE 40 HP SF 460V. CABLE PLANO SUMERGIBLE 3X17 1000V. COLUMNA AC A53 3.05 M. RC 6" X 1/4" C/COPL. 1 GABINETE CON ARRANCADOR SUAVE DE 40 HP 440V. PARA OPERAR UNA BOMBA DE 40 HP SF 460V. PARA ENVIAR UN GASTO DE 22 L.P.S. Y VENCER UNA C.D.T. = 90 M.	1
2	CABEZAL PARA DESCARGA DE BOMBA SUMERGIBLE DE 6" CON PLACA DE 1/2" Ø DE 0.30 X 0.30 M. Y CODO DE 90° X 6".	1
3	CARRETE DE ACERO DE 150 MM.(6")Ø CED.40 (7.62 MM. ESP.) DE 0.95 M. CON UN ORIFICIO DE SALIDA DE (2")Ø PARA CONEXIÓN DE VÁLVULA DE AIRE. BRIDADO EN AMBOS EXTREMOS.	1
4	VÁLVULA COMBINADA DE ADMISIÓN, EXPULSIÓN Y ELIMINACIÓN DE AIRE DE 2"Ø. INCLUYE: NIPLE DE ACERO DE 2" DE 15 CM SOLDADO A CARRETE CORTO CON ROSCA EXTERIOR EN UN EXTREMO Y VÁLVULA DE ESFERA ROSCABLE DE 2". (AYALADO POR CONAGUA Y JAPAC)	2
5	MEDIDOR ELECTROMAGNÉTICO MODULAR DE 150MM. (6")Ø.	1
6	CARRETE DE ACERO DE 150 MM. (6")ØCED.40 (7.62 MM. ESP.) DE 0.50 M. BRIDADO EN AMBOS EXTREMOS.	1
7	VÁLVULA DOO CHECK DE 150 MM. (6")Ø.	1
8	VÁLVULA DE SECCIONAMIENTO DE 150 MM. (6")Ø.	1
9	PIEZA ESPECIAL DE ACERO AL CARBÓN CED 40 DE 150 MM.(6")Ø L=5.20 M. INCLUYE: DOS Codos soldables de 45°x150 MM.(45"x6")Ø Y DOS BRIDAS DE ACERO SOLDABLES DE 150MM. (6")Ø EN SUS EXTREMOS CON ORIFICIO DE 1/2" PARA MANÓMETRO Y DE 1"Ø PARA VÁLVULA DE AIRE.	1
10	MANÓMETRO TIPO BURDÓN PARA MAX. Y MIN. PRESIÓN DE 0.00 a 7.00 KG/CM² VÁLVULA ESFERA DE 1/2". 2 NIPLES DE Fg.Go. DE 1/2"Ø DE 5 CM. ROSCA EXTERIOR.	1
11	BASE PARA SOPORTE DE MÚLTIPLE.	1
12	REDUCCION DE ACERO HECHIZA A BASE DE PLACA DE ACERO DE 1/4" DE ESPESOR	1
	EMPAQUE DE NEOPRENO DE 150 MM.(6")Ø.	5
	TORNILLOS CON CABEZA Y TUERCA HEXAGONAL DE: (7/8" x 3")Ø.	40