

MUNICIPIO DE MAZATLAN  
CALLE ANGEL FLORES S/N COLONIA CENTRO MAZATLAN , SIN.

PRESIDENTE MUNICIPAL  
LIC. EDGAR AUGUSTO GONZÁLEZ ZATARAIN

DIRECTOR DE OBRAS PUBLICAS  
ING. RIGOBERTO ARAMBURO BOJORQUEZ

SUBDIRECTOR DE OBRAS PUBLICAS:  
ING. MARTIN GALLARDO NORIEGA

JEFE DEL DEPTO. DE PROYECTO Y TOPOGRAFIA:  
ING. JUAN CARLOS GALARZA BARRON

INTEGRANTES DEL DEPARTAMENTO DE PROYECTOS :  
ARQ. JESUS IVAN MORENO JIMENEZ  
ARQ. ANA GABRIELA OSUNA RENDON  
ARQ. MARTIN LOAIZA NORIEGA

PROYECTO:  
REPOSICIÓN DE LA INFRAESTRUCTURA HIDRÁULICA  
PAVIMENTACIÓN DE CALLE EJIDO SIQUEROS  
ENTRE AV. SANTA ROSA Y CALLE EJIDO TECUALILLA  
COLONIA SINALOA

LOCALIZACION

ESCALA: S/E

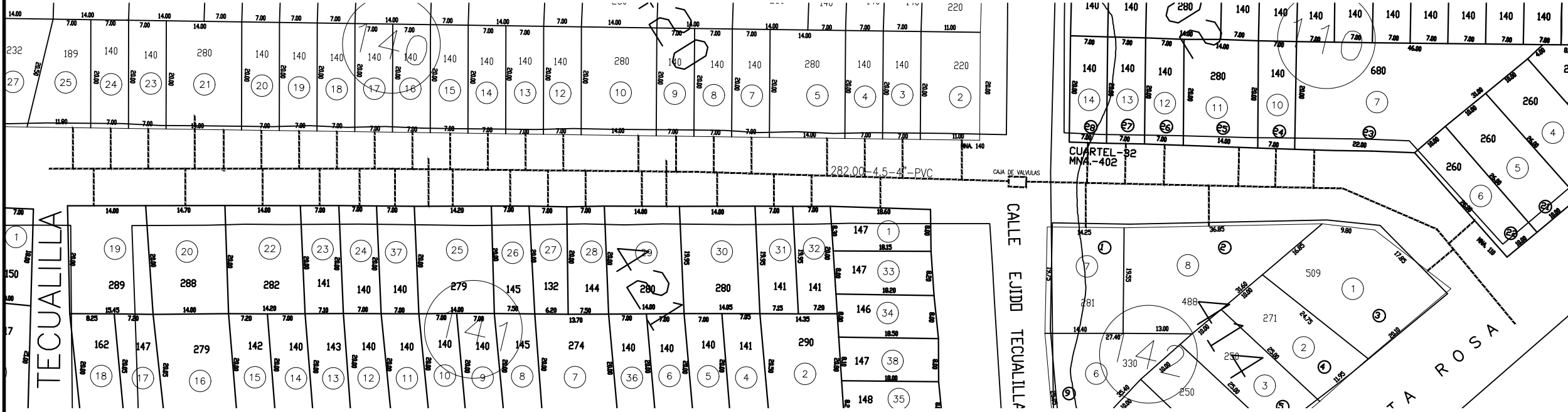
FECHA: MAYO DEL 2023

DISEÑO - DIBUJO: ARQ. JESUS IVAN MORENO JIMENEZ

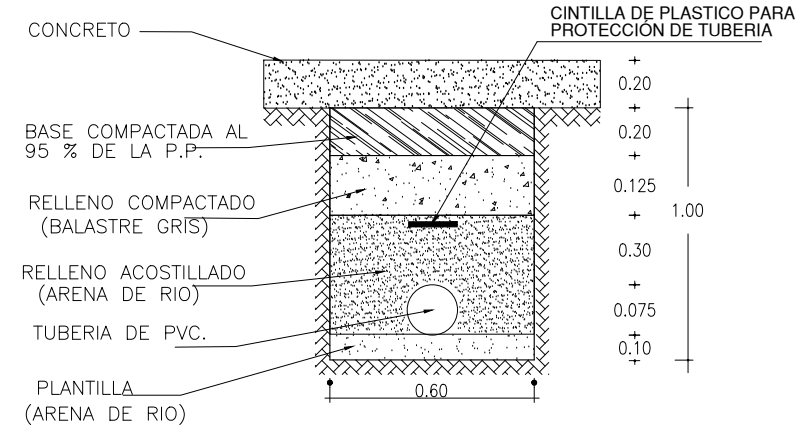
LAMINA No. 1

CLAVE

OBRAS PUBLICAS



SECCIÓN DE ZANJA TIPO



SIGNOS CONVENCIONALES		
TUBERÍA DE AGUA POTABLE:	EXISTENTE	PROYECTO
TUBERIA DE 75mm (3") Ø		
TUBERIA DE 100mm (4") Ø		
TUBERIA DE 150mm (6") Ø		
TUBERIA DE 150mm (6") Ø		
TRAMO DE TUBERÍA FUERA DE OPERACIÓN		
CAJA DE VÁLVULAS		

NOTAS:

- UNA VEZ INSTALADA LA TUBERIA, ESTA DEBERA RESISTIR UNA PRUEBA HIDROSTATICA, SIN PRESENTAR FUGAS O FALLAS EN SUS ELEMENTOS, UNIONES Y CRUCEROS. EL PROCEDIMIENTO DE PRUEBA SERA EL CONSIGNADO EN LA NORMA NOM-001-CONAGUA-2011 (O VIGENTE). UNA VEZ INSTALADAS LA RED Y TOMAS DOMICILIARIAS EN FORMA INDEPENDIENTE.
- UNA VEZ INSTALADAS LAS TOMAS DOMICILIARIAS, ESTAS SERAN SOMETIDAS A UNA PRUEBA HIDROSTATICA. EL PROCEDIMIENTO DE PRUEBA SERA EL CONSIGNADO LA NORMA (NOM-001-CONAGUA-2011).
- ASI COMO EFECTUADOS LOS RELLENOS CORRESPONDIENTES HASTA EL NIVEL DE BASE, AMBAS EN CONJUNTO, DEBERAN RESISTIR UNA PRUEBA HIDROSTATICA FINAL, SIN PRESENTAR FUGAS O FALLAS EN SUS ELEMENTOS, UNIONES, ACOPLAMIENTOS Y CRUCEROS. EL PROCEDIMIENTO DE PRUEBA SERA EL AUTORIZADO POR JUMAPAM A TRAVES DE LA SUPERVISION.
- LOS ATRAQUES SE USARAN EXCLUSIVAMENTE PARA PIEZAS ESPECIALES (TEES, CODOS Y TAPONES), LAS CUALES ESTARAN ALINEADAS, NIVELADAS Y PERFECTAMENTE APOYADAS AL FONDO Y PARED DE LA ZANJA. SE UTILIZARA CONCRETO SIMPLE CON UNA RESISTENCIA DE 150KG/CM2. EL ATRAQUE SE COLOCARA EN TODOS LOS CASOS, ANTES DE HACER LA PRUEBA HIDROSTATICA DE LA TUBERIA.
- TODA LA TUBERÍA SERÁ DE P.V.C. HIDRÁULICO RD-26, SISTEMA INGLES, SEGÚN NORMA OFICIAL DE FABRICACIÓN NMX-E-145/1-SCFI-2002 (O VIGENTE), ADEMAS DEBERA CONTAR CON CERTIFICADO VIGENTE DE LA FABRICA DONDE FUE PRODUCIDA.
- TODO RELLENO (ACOSTILLADO Y COMPACTADO) DEBERA CUMPLIR CON EL GRADO DE COMPACTACION MINIMO QUE EXIGE EL FABRICANTE DE LAS TUBERIAS.
- LAS TOMAS DOMICILIARIAS SE CONSTRUIRAN EN ESTRICTO APEGO AL PLANO TIPO JUMAPAM AP-22.
- TODA LA INFORMACION DEL PLANO DE PROYECTO SE COMPLEMENTA CON LAS ESPECIFICACIONES ANEXAS.