

MUNICIPIO DE MAZATLAN
CALLE ANGEL FLORES S/N COLONIA CENTRO MAZATLAN, SIN.

PRESIDENTE MUNICIPAL
LIC. EDGAR AUGUSTO GONZÁLEZ ZATARAIN

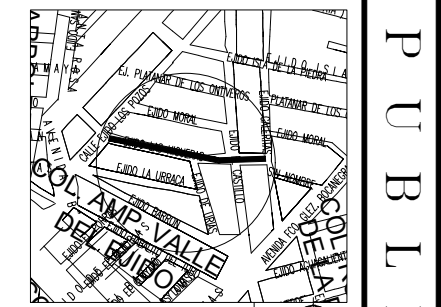
DIRECTOR DE OBRAS PUBLICAS
ING. RIGOBERTO ARAMBURO BOJORQUEZ

SUBDIRECTOR DE OBRAS PUBLICAS:
ING. MARTIN GALLARDO NORIEGA

JEFE DEL DEPTO. DE PROYECTO Y TOPOGRAFIA:
ING. JUAN CARLOS GALARZA BARRON

INTEGRANTES DEL DEPARTAMENTO DE PROYECTOS:
ING. CARLOS MANUEL TAPIA BARRON
ARQ. JESUS IVAN MORENO JIMENEZ
ARQ. ANA GABRIELA OSUNA RENDON

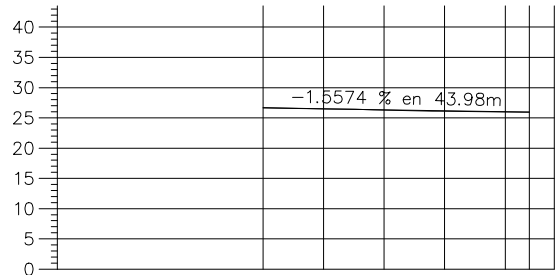
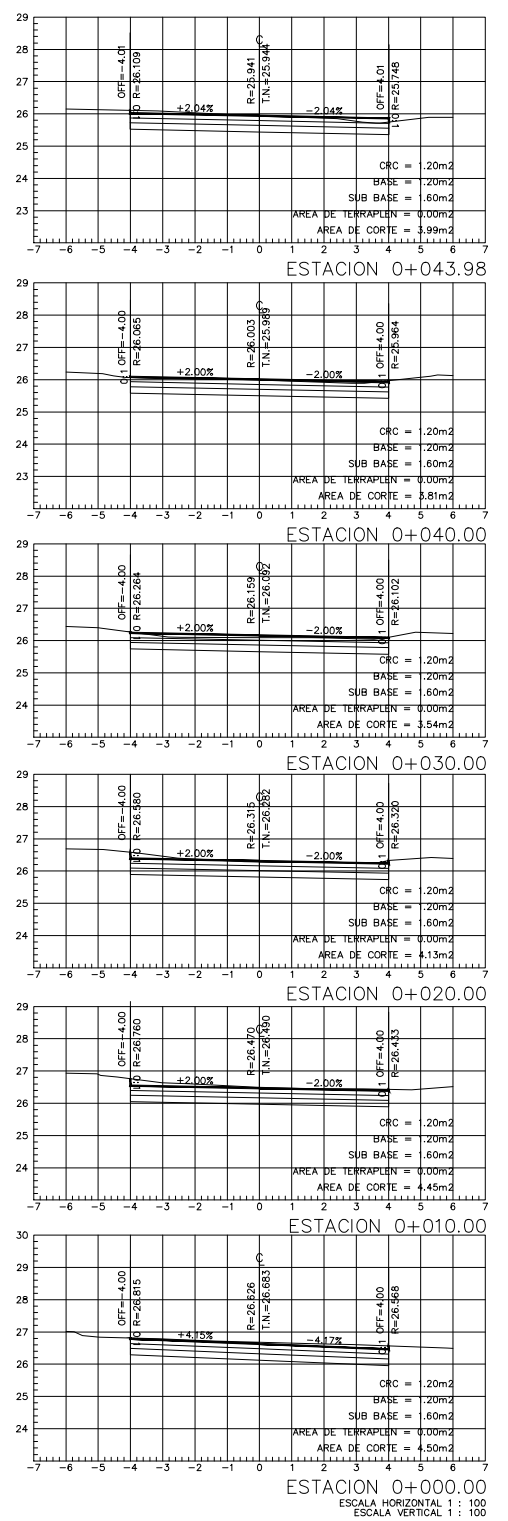
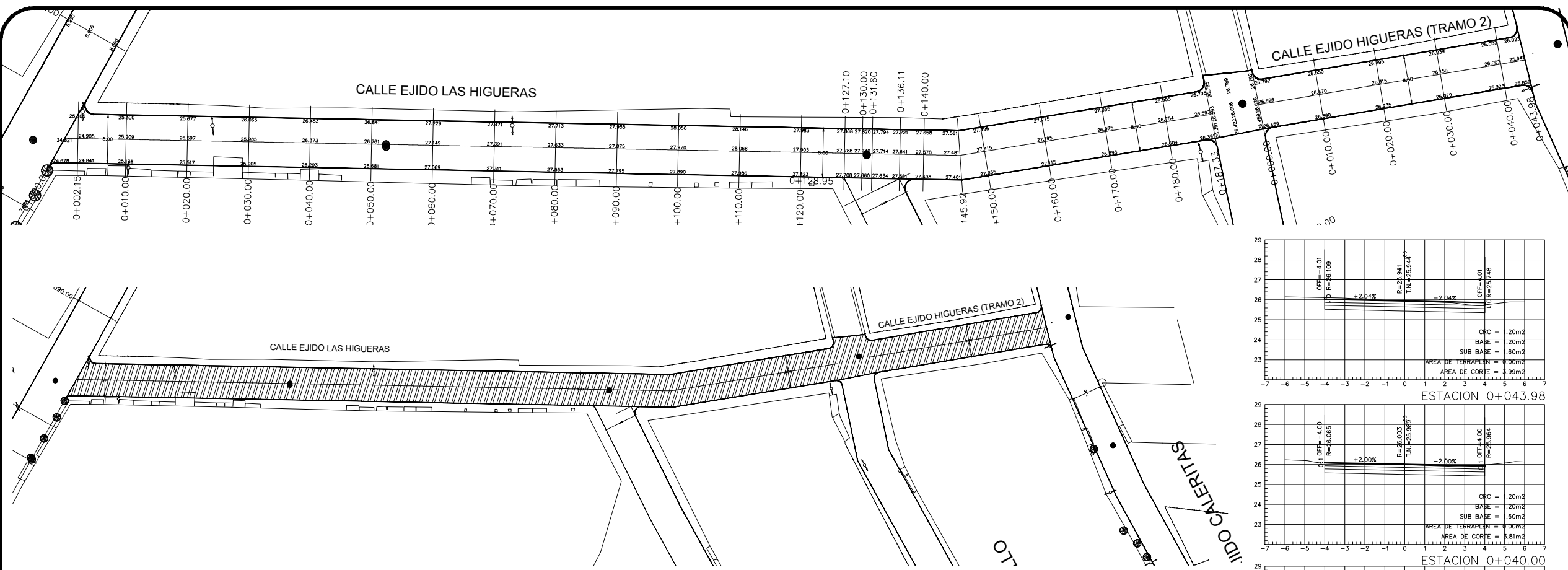
PROYECTO:
PAVIMENTACIÓN DE CALLE EJIDO LAS HIGUERAS
ENTRE CALLE EJIDO LOS POZOS Y CALLE EJIDO CALERITAS
COLONIA VALLES DEL EJIDO



LOCALIZACION
NORTE

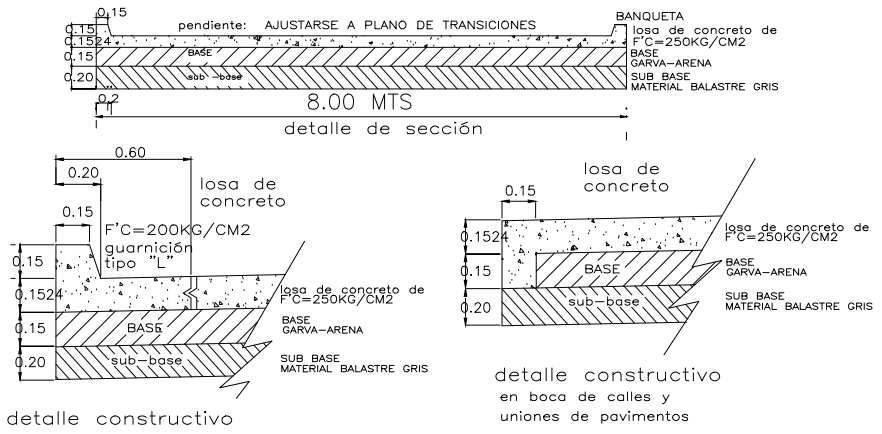
ESCALA: S/E
FECHA: DICIEMBRE DEL 2022
DISEÑO - DIBUJO: ARQ. ANA GABRIELA OSUNA RENDÓN
LAMINA No. 1
CLAVE

OBRAS PUBLICAS



ELEVACION	ESPEJOR	VOLUMEN	0+010.00	0+020.00	0+030.00	0+040.00	0+043.98
TERRAPLEN	TERRAPLEN	0.00	0.00	0.00	0.00	0.00	0.00
	CORTE	0.00	44.78	42.92	38.37	36.74	15.53
SUBRASANTE	TERRAPLEN	0.56	0.52	0.47	0.43	0.49	0.50
	CORTE	0.56	0.52	0.47	0.43	0.49	0.50
TERRENO	TERRAPLEN	26.683	26.126	25.970	25.815	25.659	25.503
	CORTE	26.683	26.126	25.970	25.815	25.659	25.503

PERFIL CALLE EJIDO HIGUERAS TRAMO 2
ESCALA HORIZONTAL 1 : 1000
ESCALA VERTICAL 1 : 1000
TOTAL VOLUMEN CORTE = 178.34m³
TOTAL VOLUMEN TERRAPLEN = 0.00m³



- POSTE C.F.E.
- POSTE TELMEX
- POZO DE VISITA
- ⊠ B N ESQUINA DE BANQUETA
- ⊙ ARBOL
- ANUNCIO
- LUMINARIA
- ▬ CASETA TELMEX