

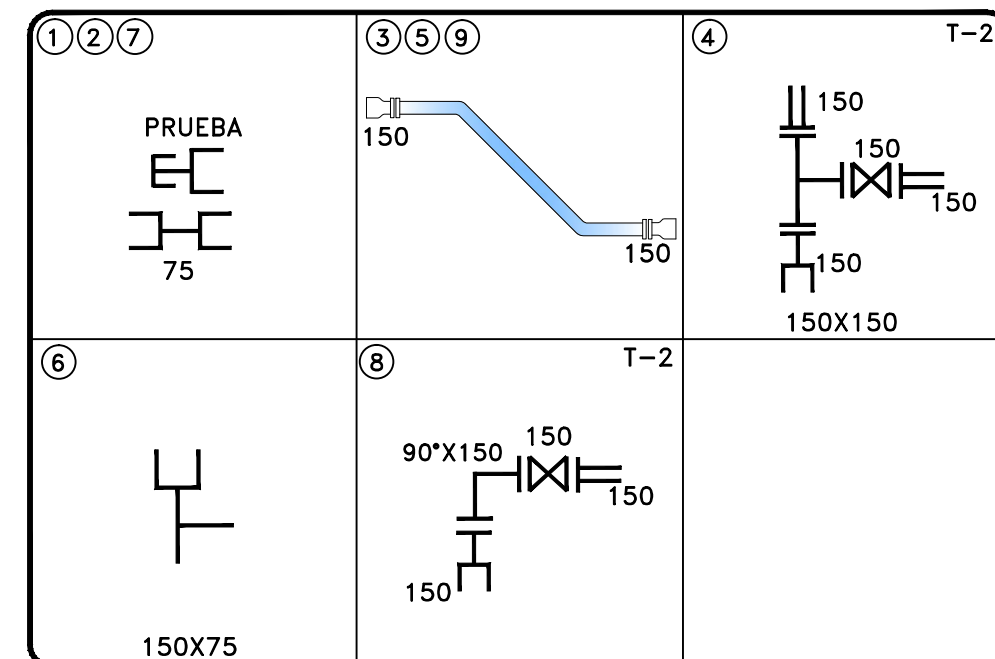
TOMA DOMICILIARIA

RELACION DE PIEZAS PARA TOMA DE AGUA

- 1-CODO COMBINADO ROSCABLE DE BRONCE 1/2"Ø PARA TUBERIA DE EXTRU-PAK DE 13 mm. (1/2"Ø)
- 2-NIPLE DE FOGO DE 80 CM. DE LONG. ROSCADO EN EXTREMOS DE 13 mm. (1/2"Ø)
- 3-LLAVE DE ESFERA MODELO PN30 M-H DE 13mm(1/2"Ø) DE ACERO INOXIDABLE CON BASTAGO CORTO
- 4-CODO 90°x13mm. 90x1/2" DE FOGO ROSCA INTERIOR
- 5-CONECTOR DE BRONCE RECTO ROSCA INTERIOR 1/2"Ø CON CONTRATUERCA
- 6-MEDIDOR DE (1/2"Ø) clase "B" SINTETICO CHORRO UNICO INTRON MOD TU V CLASE "B" DE 13MM.
- 7-TEE DE FOGO DE 13mm (1/2"Ø)
- 8-TAPON MACHO DE FOGO DE 13mm (1/2"Ø)
- 9-ATRAQUE DE 15x40x50 cm DE CONCRETO Fc=150 Kg/cm
- 10-ABRAZADERA DE BRONCE FORD MODELO 85-5-5-5 MCA FORD DE (3"x1/2")Ø Y/O (4"x1/2")Ø CON TORNILLOS DE BRONCE DISEÑO A HINGED S-70
- 11-INSERTOR CONICO PARA TUBERIA DE ESTRU-PAK DE 13mm (1/2"Ø) CON CONTRATUERCA DE BRONCE
- 12-DUCTO CON TUBERIA DE ESTRU-PAK DE 13mm (1/2"Ø) RD-9.

SURTIDOR DE AGUA POTABLE

CRUCEROS



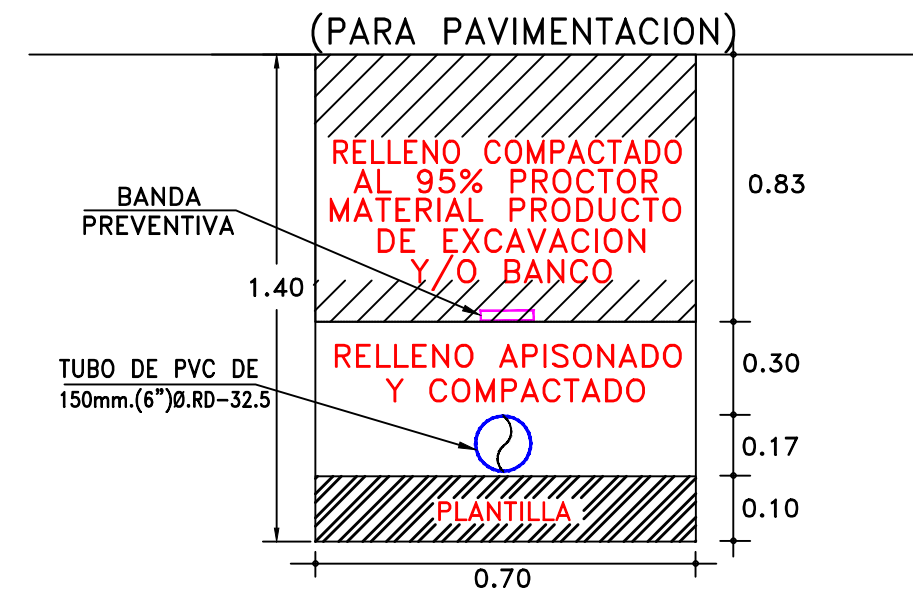
PIEZAS ESPECIALES

DESCRIPCIÓN	CANTIDAD
PIEZA ESPECIAL DE ACERO DE 150mm(6")Ø. A-36 CED. 40 7.00 mm. DE ESPESOR, BRIDADO EN LOS EXTREMOS L=2.40 M. ELABORADO CON 2 CODOS SOLDABLES DE 45°x150mm.(45"x6")Ø. Y BRIDAS SOLDABLES DE 6" EN LOS EXTREMOS, CUBIERTA CON PROTECCIÓN ANTICORROSIVA A A BASE DE RP-5 A 16 MILESIMAS DE PULGADA, INCLUYE: 2 EMPAQUES DE NEOPRENO DE 150mm.(6")Ø. 2 EXTREMOS CAMPANA DE 150mm.(6")Ø Y 16 TORNILLOS DE (3/4"x3 1/2")Ø.	3 PZAS
Fo.Fo.	
TEE DE 150x150mm(6"x6")Ø	1 PZA
CODO DE 90°x150mm(90"x6")Ø	1 PZA
VALVULA DE SECCIONAMIENTO DE 150mm(6")Ø	2 PZAS
PVC	
TEE DE 150x75mm(6"x3")Ø	1 PZA
EXTREMIDAD CAMPANA DE 150mm(6")Ø	2 PZAS
EXTREMIDAD ESPIGA DE 150mm(6")Ø	3 PZAS
COPLE DOBLE DE 75mm(3")Ø	3 PZAS
TAPON CAMPANA DE 75mm(3")Ø	3 PZAS
VARIOS	
EMPAQUE DE PLOMO DE 150mm(6")Ø	2
EMPAQUE DE NEOPRENO DE 150mm(6")Ø	5
TORNILLOS DE ACERO INOXIDABLE MODELO SAE-304-ASTM-F593C CUMPLIENDO CON LA NORMA NOM-002-CONAGUA (3/4"x3 1/2")Ø.	56

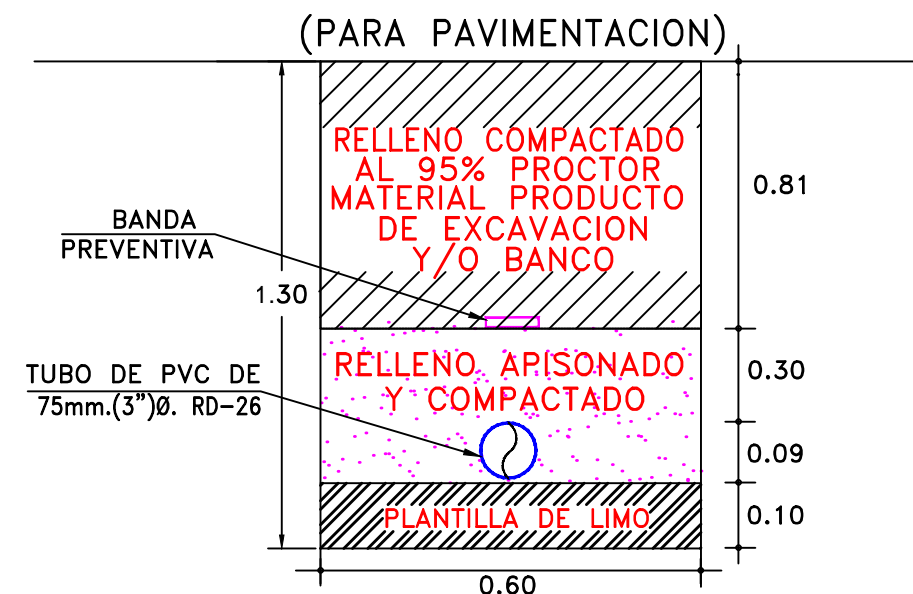
CANTIDAD DE TUBERIA

TUBERIA DE PVC DE 150mm(6")Ø CLASE RD-32.5	336.00 M.
TUBERIA DE PVC DE 75mm(3")Ø CLASE RD-26	375.00 M.

SECCION TUBERIA DE (6")Ø



SECCION TUBERIA DE (3")Ø



TOMAS DOMICILIARIAS

INSTALACION DE TOMAS DOMICILIARIAS CON MEDIDOR DE (1/2")Ø. CLASE "B" SINTETICO CHORRO UNICO INTRON MOD. TUV. DE 75mm.X13mm.(3"x1/2")Ø. DE L=7 M. 69 TOMAS

DATOS DE PROYECTO

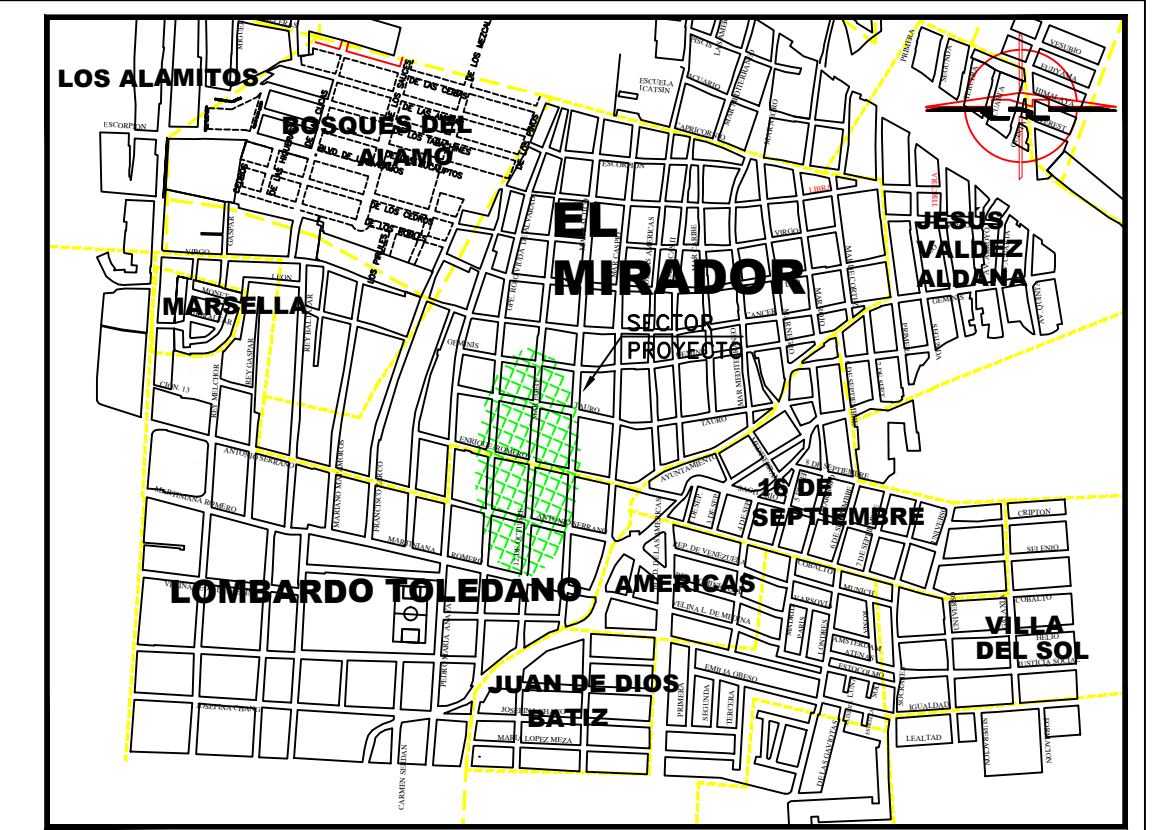
NUMERO DE LOTES	69	LOTES
HABITANTES POR LOTE	5	HABTS./LOTE
POBLACION DE PROYECTO	345	HABTS.
DOTACION	250	LTS/HAB/DIA
GASTO MEDIO	1.00	L.P.S.
GASTO MAXIMO DIARIO	1.40	L.P.S.
GASTO MAXIMO HORARIO	2.17	L.P.S.
COEFICIENTE DE VARIACION DIARIO	1.40	
COEFICIENTE DE VARIACION HORARIO	1.55	
SISTEMA	GRAVEDAD	

NOMENCLATURA

CASAS HABITADAS (C.H)	65	LOTES
CASAS SOLAS (C.S)	2	LOTES
CASAS EN CONST. (C.C)	1	LOTE
BALDIOS (B)	1	LOTE
TOTAL	69	LOTES

NOTAS

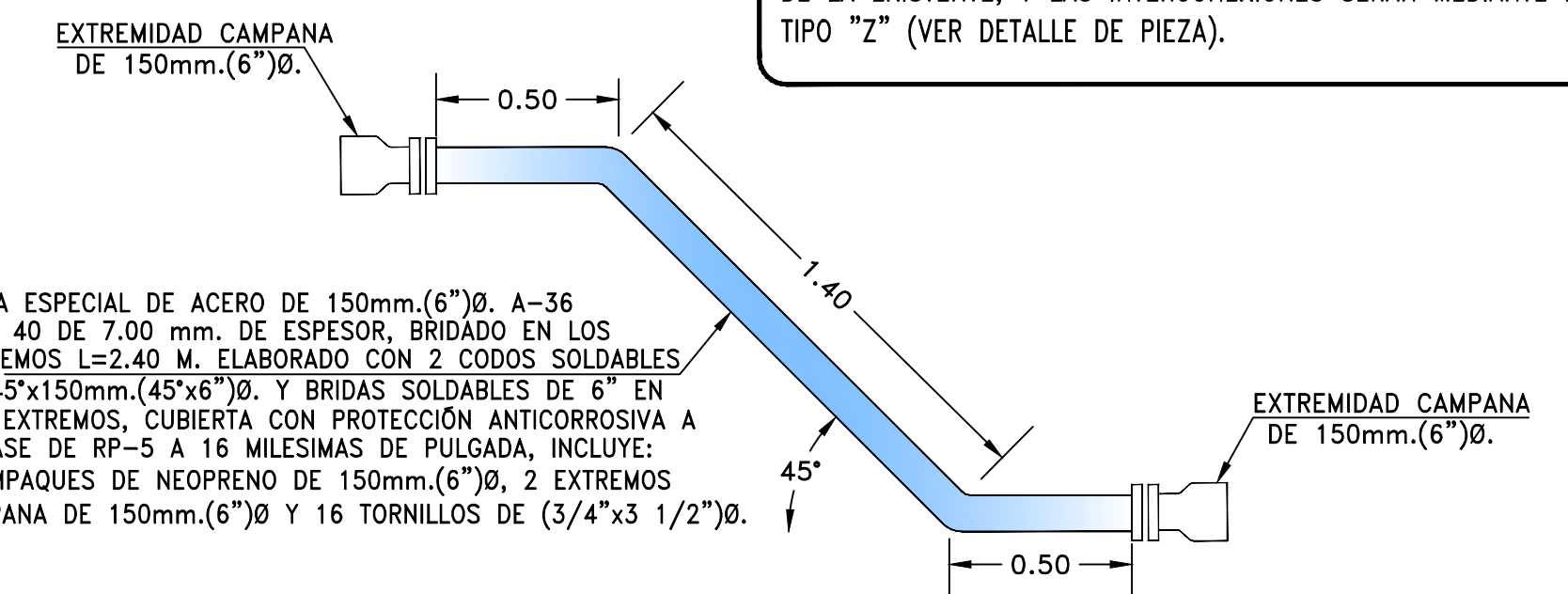
- 0 EL PROYECTO DE AGUA POTABLE Y OBRA CIVIL SERÁN ELABORADOS BAJO LAS NORMAS DE LA DIRECCIÓN GENERAL DE AGUA POTABLE Y ALCANTARILLADO DE LA CONAGUA
- 0 TODAS LAS PIEZAS ESPECIALES SERÁN DE FABRICA.
- 0 LAS VÁLVULAS DE SECCIONAMIENTO SERÁN DE VASTAGO FLO SERIE 2500 DE SELLO HERMÉTICO FORRADA CON ELASTÓMERO Y BRIDA TIPO ANSI COMPLETAS PARA 8.6kg/cm (12.5 lbs/pul2) DE AGUA MARCA RECONOCIDA Y QUE CUMPLAN CON LA NORMA-AWWA C-509
- 0 LAS LONGITUDES DE TUBERÍA ESTÁN APROXIMADAS EN METROS.
- 0 LA TOMA DOMICILIARIA SERÁ DE EXTRU-PAK RD-9 DE 13mm (1/2")Ø EN EL DUCTO Y Fo.Go. EN EL CUADRO.
- 0 SE LAVARÁ LA RED ANTES DE PONERSE EN SERVICIO SE HARÁ MEDIANTE LOS DESAGUES LOCALIZADOS POR EL ING. RESIDENTE.
- 0 EN LOS CAMBIOS DE DIRECCIÓN, CODOS, TEE, TAPAS CIEGAS SE COLARÁN ATRAQUES DE CONCRETO Fc= 140 Kg/cms (SEGUN PLANO VC-1938)
- 0 ABRAZADERA DE BRONCE MOD. 85-5-5-5 MCA FORD DE (3 1/2" Ø 4 1/2")Ø CON TORNILLOS DE BRONCE DISEÑO A HINGED S-70 (NOM-002-CONAGUA).



CROQUIS DE LOCALIZACION

NOTA

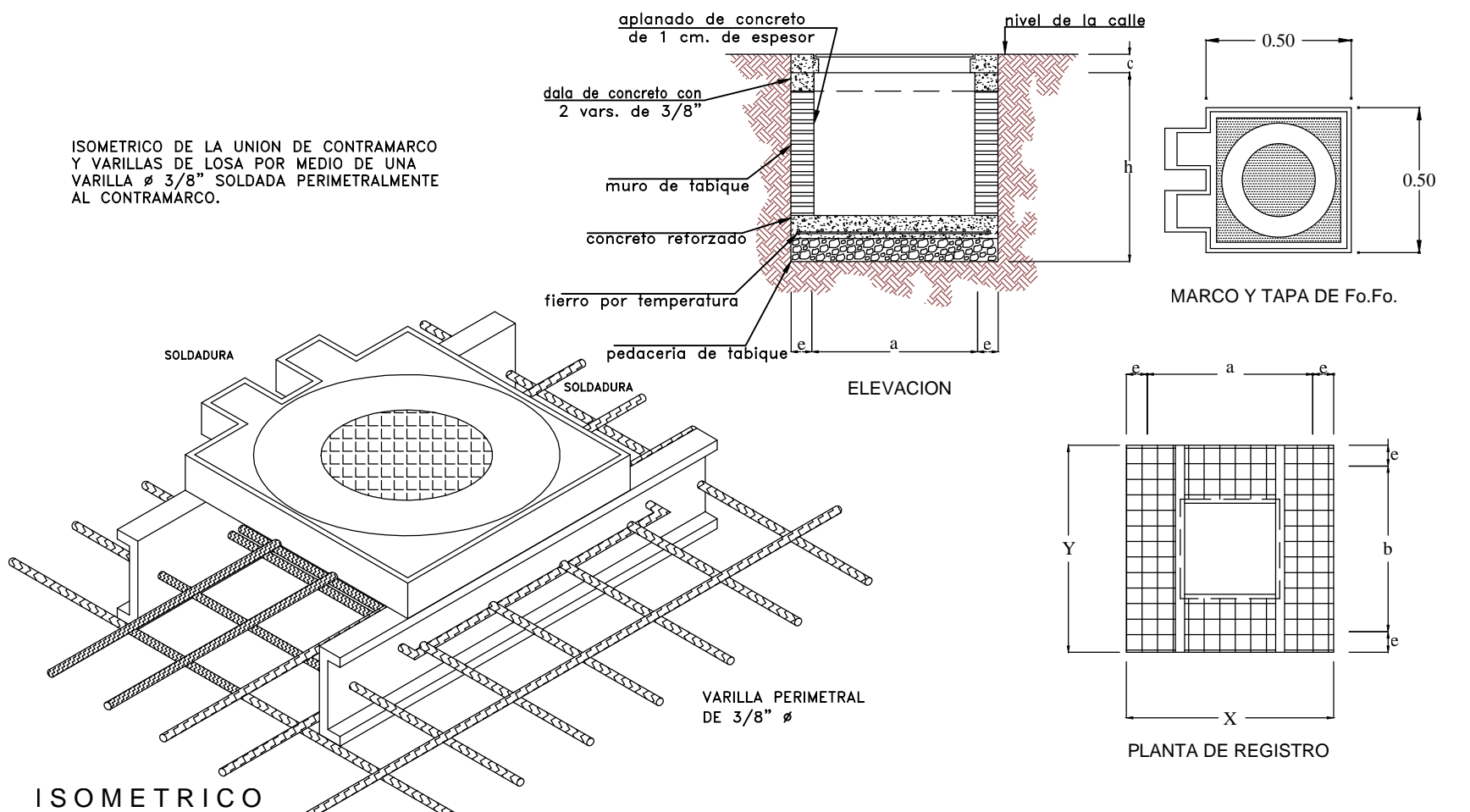
0 LA TUBERIA DE PROYECTO SE DEBERA INSTALAR A 1 METRO DE SEPARACION DE LA EXISTENTE, Y LAS INTERCONEXIONES SERAN MEDIANTE PIEZAS ESPECIALES TIPO "Z" (VER DETALLE DE PIEZA).



DETALLE "A"

ESCALA 1:20

DETALLE DE CAJA DE VALVULAS



DATOS PARA CAJAS DE VALVULAS															
NUMERO DE CRUCERO	CAJA TIPO No.	DIAMETRO DE LA VALVULA MAYOR	CANT. DE VALVULAS	h EN M.	c EN CM.	a EN M.	b EN M.	e ESP. MURO CM.	x EN M.	y EN M.	z EN M.	SENCILLO M.	DOBLE M.	CANTIDAD PZA.	PERAL. PERIF. C. PULG.
40	2	150mm(6")Ø	1	1.27	11.3	1.00	0.90	14	1.28	1.18	1.10	1.10		1	4"

SIMBOLOGÍA

DESCRIPCIÓN	EXISTENTE	PROYECTO
TUBERÍA DE PVC 200mm.(8")Ø	—X—X—	—/—/—/—
TUBERÍA DE PVC 150mm.(6")Ø	—X—X—	—/—/—/—
TUBERÍA DE 75mm.(3")Ø	—X—X—	—/—/—/—
VALVULA DE SECCIONAMIENTO	—●—	—○—
LONGITUD DEL TRAMO (ML)		L=363
NÚMERO DE CRUCERO		①
TOMAS DOMICILIARIAS DE 1/2"		—

JUNTA MUNICIPAL DE AGUA POTABLE Y ALCANTARILLADO DE CULIACÁN
GERENCIA DE PLANEACIÓN Y PROYECTOS

REHABILITACIÓN DE LA RED DE AGUA POTABLE PARA PAVIMENTACIÓN DE LA CALLE MAR EGEO ENTRE CALLE MARTINIANA ROMERO Y CALLE GEMINIS COLONIA EL MIRADOR, CULIACÁN, SINALOA

DESCRIPCIÓN DE PROYECTO:	REHABILITACIÓN DE LA RED DE AGUA POTABLE	NUMERO DEL PLANO:	1 DE 1
CLAVE DE PLANO:	RED DE AGUA POTABLE	NUMERO DE ARCHIVO:	CALLE MAR EGEO COLONIA EL MIRADOR
LEVANTO:	ING. SERGIO JESÚS CASTRO PEÑA	ESCALA:	1:750
FECHA:	MARZO/2023	REVISOR:	ING. MANUEL LUNA FERNANDEZ