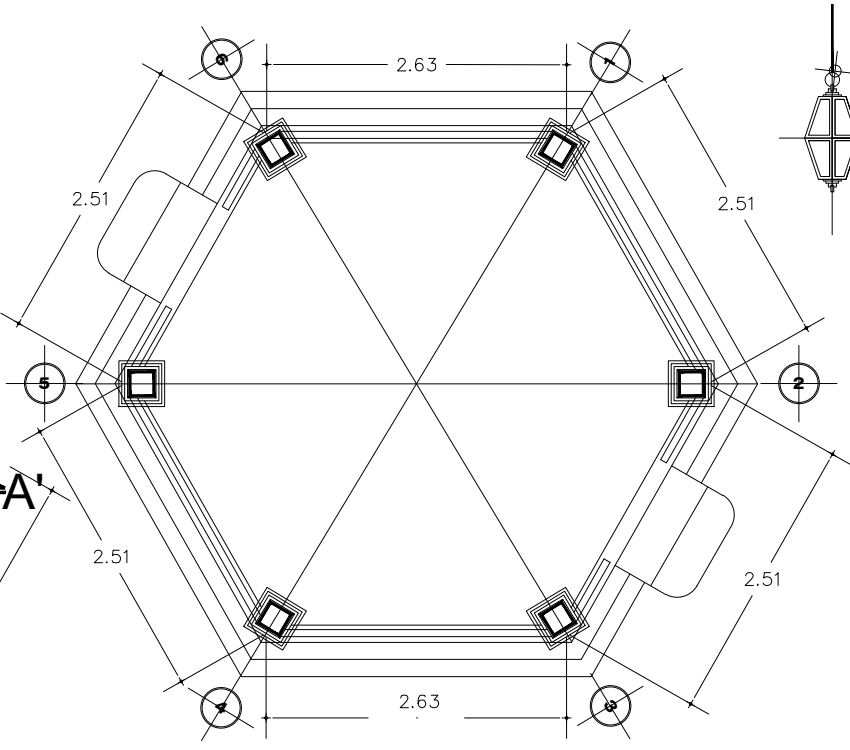
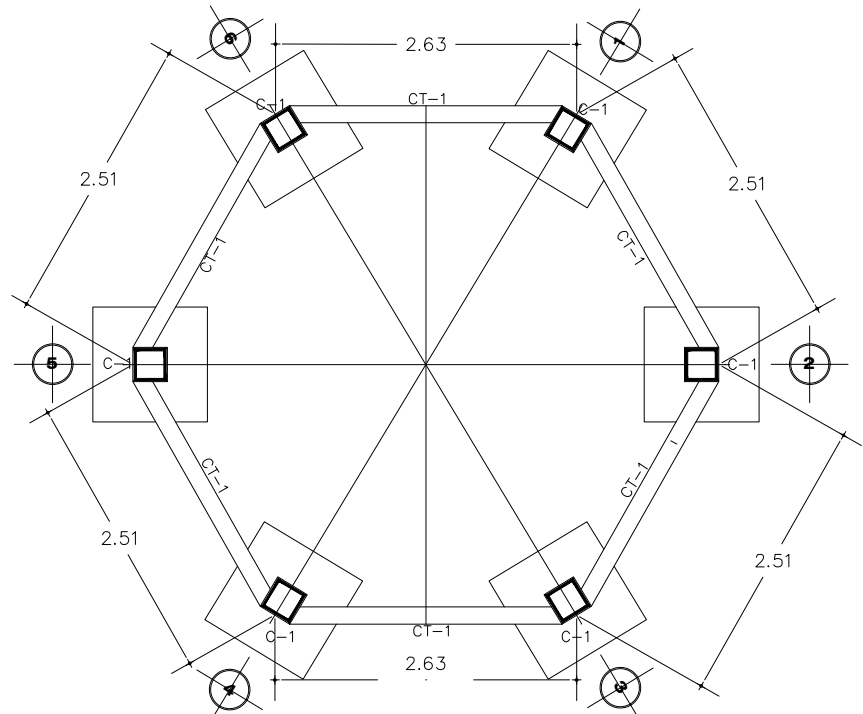
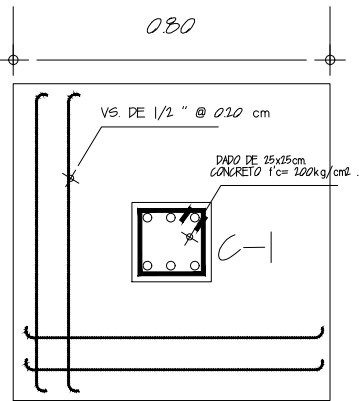


PLANTA DE ESTRUCTURA METALICA

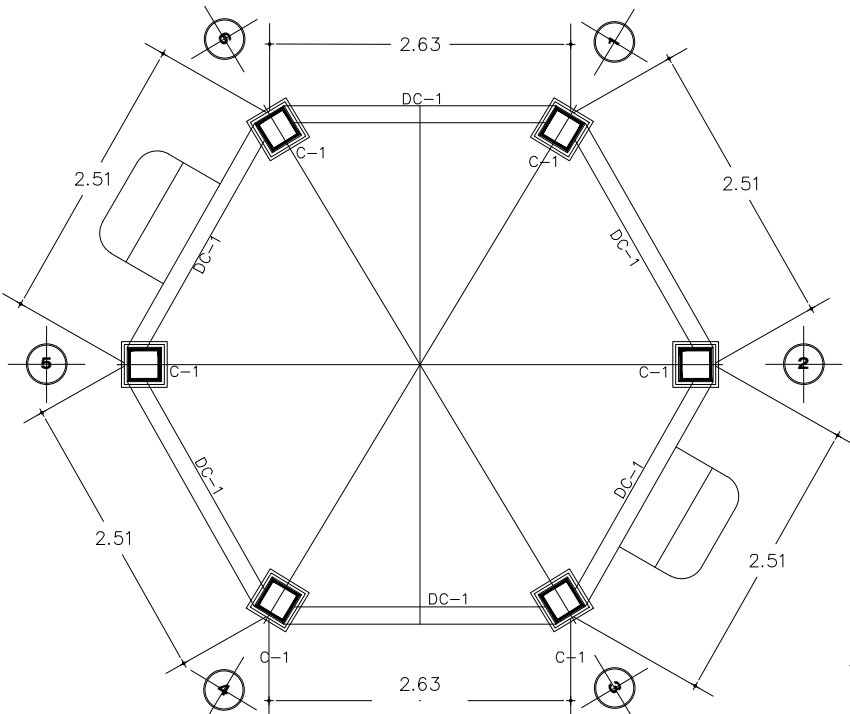


PLANTA ARQUITECTONICA PROYECTO

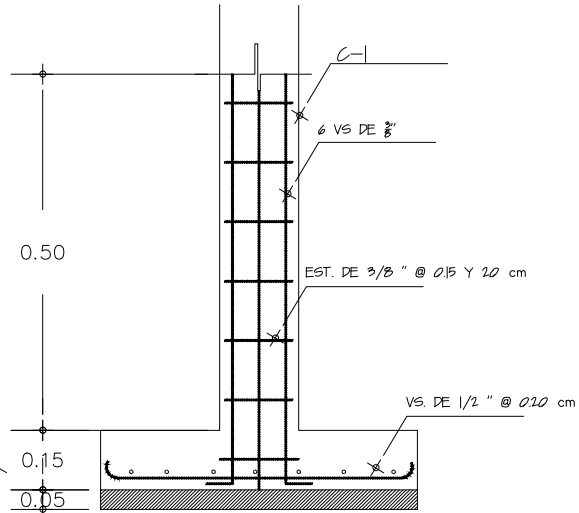
**FAROL COLONIAL DE PARED CON CADENA**  
73cm (altura) x 28cm ancho (inc. soporte farol)  
Cuerpo en material termoplástico con protección a la intemperie y rayos ultravioletas. Difusor en PMMA y portalámparas autorizado E27. Lámpara común máximo 60W . Tamaño apto para lámparas de bajo consumo incluso las mas largas.



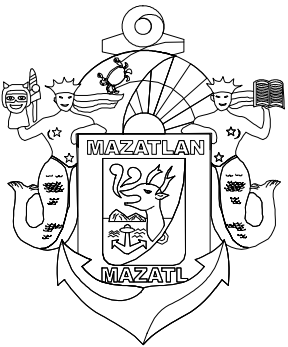
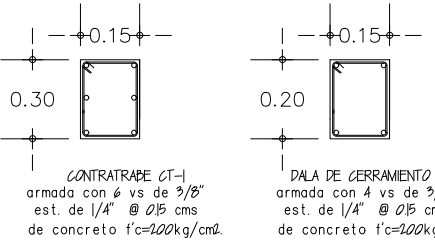
PLANTA DE CIMENTACION



PLANTA ESTRUCTURAL



**ZAPATA AISLADA**  
DE 0.80 X 0.80 X 0.15 MTS  
VAR DE 3/8" @ 0.10 cm EN AMBOS SENTIDOS  
CONCRETO f'c= 200kg/cm² DADO DE 20x20x0.85cm  
PLANTILLA DE CONCRETO PORE 100 KG/CM²



**MUNICIPIO DE MAZATLAN**  
CALLE ANGEL FLORES S/N COLONIA CENTRO MAZATLAN , SIN.

PRESIDENTE MUNICIPAL

LIC. EDGAR AUGUSTO GONZÁLEZ ZATARAIN

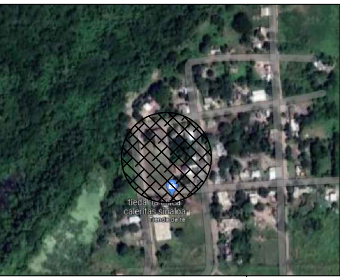
DIRECTOR DE OBRAS PUBLICAS  
ING. RIGOBERTO ARÁMBURO BOJÓRQUEZ

SUBDIRECTOR DE OBRAS PUBLICAS:  
ING. MARTIN GALLARDO NORIEGA

JEFE DEL DEPTO. DE PROYECTO Y TOPOGRAFIA:  
ING. JUAN CARLOS GALARZA BARRON

INTEGRANTES DEL DEPARTAMENTO DE PROYECTOS:  
ARQ. JESUS IVAN MORENO JIMENEZ  
ARQ. ANA GABRIELA OSUNA RENDON

PROYECTO:  
**CONSTRUCCIÓN DE PLAZUELA**  
POBLADO CALERITAS



LOCALIZACION



ESCALA:  
S/E

FECHA:  
JULIO DEL 2023

DISEÑO - DIBUJO:  
ARQ. ANA GABRIELA OSUNA RENDÓN

LAMINA No.  
**5**

CLAVE

OBRAS PUBLICAS