

LOCALIZACIÓN



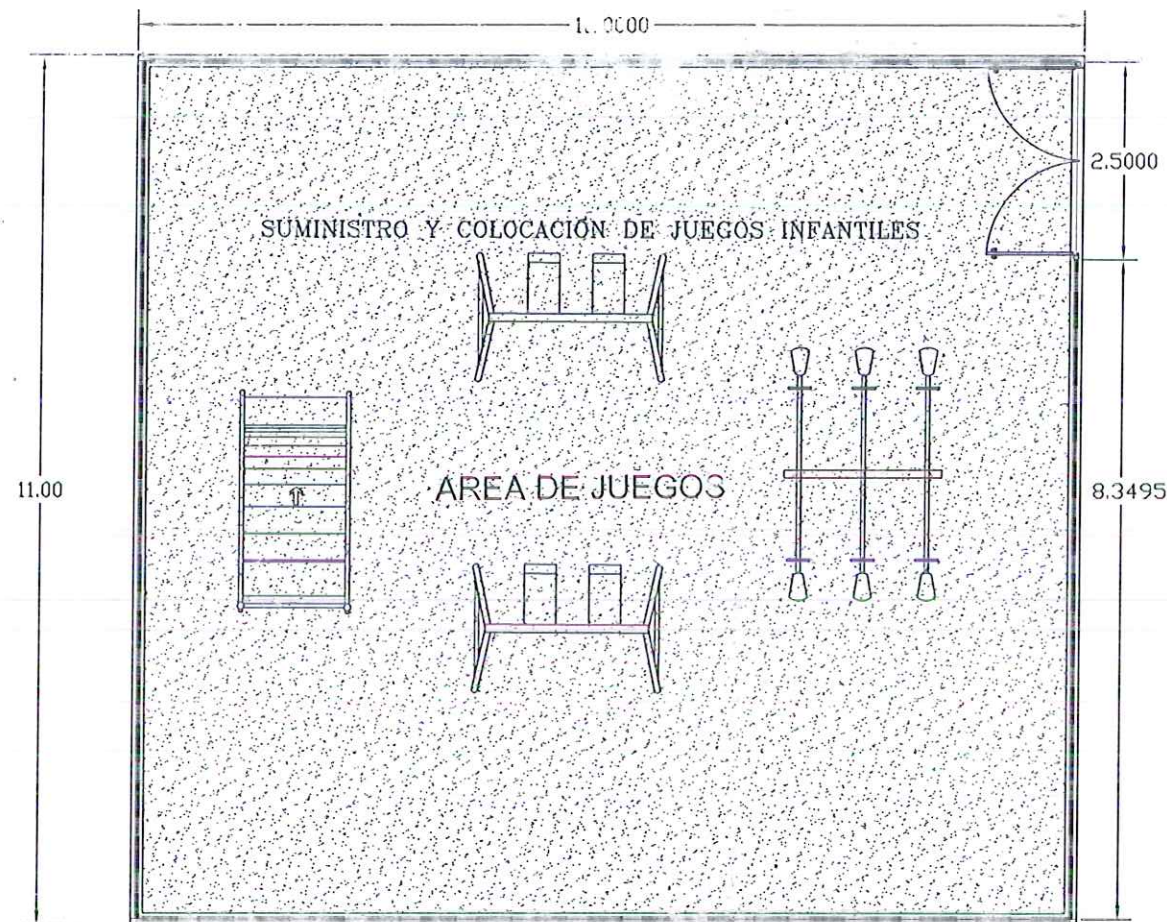
 MUNICIPIO DE MAZATLÁN "LA ALDEA PUENTE EN CADA CERVO ACUATIL" 2014	2021	DIRECCIÓN DE OBRAS PÚBLICAS		2024
	PRESIDENTE MUNICIPAL LIC. ELGAR AUGUSTO GONZÁLEZ ZATARAIN		DIRECTOR DE OBRAS PÚBLICAS ING. RIGOBERTO ARAMBURU BOJORQUEZ	
	PROYECTO MACROLOCALIZACIÓN		PROYECTISTA DPTO. DE OBRAS PÚBLICAS	DISTALCIB DPTO. DE OBRAS PÚBLICAS
	LOCALIZACIÓN EN LA CIUDAD DE MAZATLÁN	ESTADO	FOLIO 1	

LOCALIZACION



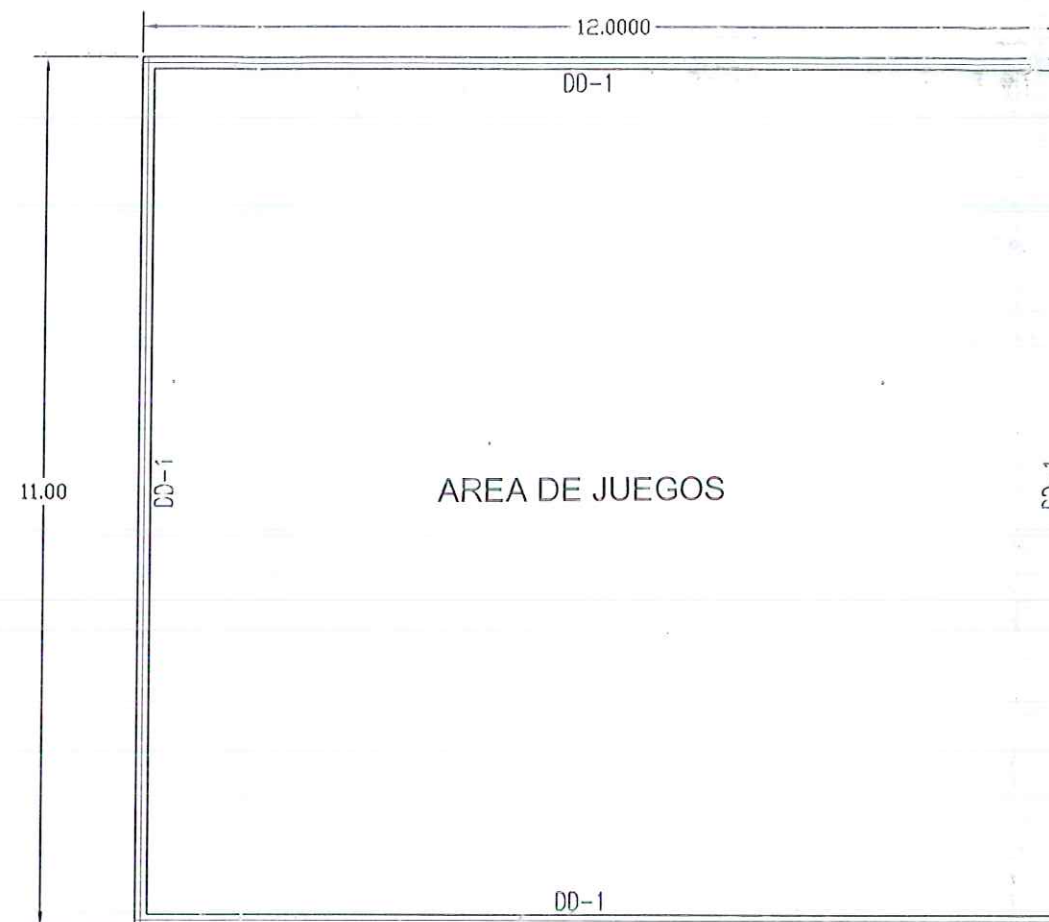
2021	DIRECCION DE OBRAS PUBLICAS		2024
PRESIDENTE MUNICIPAL	LIC. EDGAR AUGUSTO GONZÁLEZ ZATARAIN	DIRECTOR DE OBRAS PUBLICAS	ING. RIGOBERTO ARAMBURU BOJORQUEZ
PROYECTO	MICROLOCALIZACIÓN		PROYECTO
LOCALIZACIÓN	EN LA CIUDAD DE MAZATLÁN	DPTO. DE OBRAS PUBLICAS	DPTO. DE OBRAS PUBLICAS
ESCALA			

[Handwritten signature]

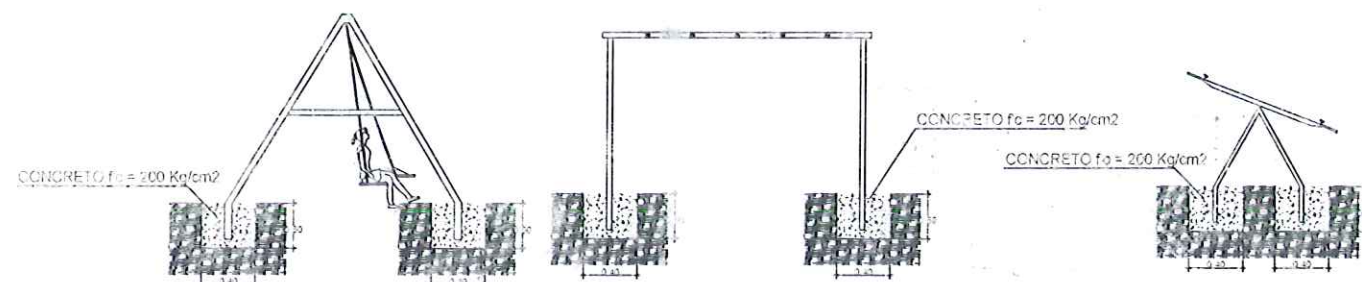


PANELES DE 2.50 Mts DE ALTURA
CON 2.50 Mts DE LARGO FORJADO
CON VARILLAS DE CAL- No 6
RECUBIERTO CON UNA CAPA DE
ZINC Y POLIESTER

PLANTA ARQUITECTONICA

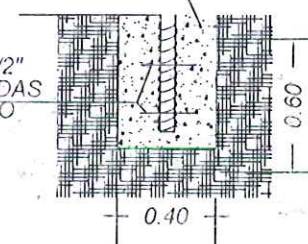


PLANTA DE CIMENTACION



CONCRETO $f_c = 200 \text{ Kg/cm}^2$

Vs de 1/2"
SOLDADAS
AL TUBO



DETALLE DE ANCLAJE DE JUEGOS INFANTILES



MUNICIPIO DE MAZATLAN
CALLE ANGEL FLORES S/N COLONIA CENTRO MAZATLAN, SIN.

PRESIDENTE MUNICIPAL

LIC. EDGAR AUGUSTO GONZÁLEZ ZATARAIN

DIRECTOR DE OBRAS PUBLICAS

ING. RIGOBERTO ARÁMBURO BOJÓRQUEZ

SUBDIRECTOR DE OBRAS PUBLICAS

ING. MARTIN GALLARDO NORIEGA

JEFE DEL DEPTO. DE PROYECTO Y TOPOGRAFIA

ING. JUAN CARLOS GALARZA BARRON

INTEGRANTES DEL DEPARTAMENTO DE PROYECTOS:

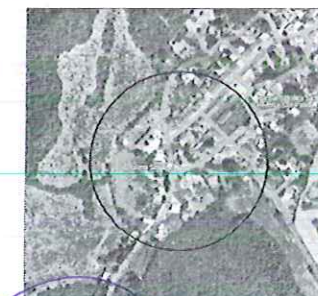
ING. CARLOS MANUEL TAPIA BARRON

ARO. JESUS IVAN MORENO JIMENEZ

ARO. ANA GABRIELA OSUNA RENDON

PROYECTO:

CONSTRUCCIÓN DE ÁREA DE JUEGOS INFANTILES
EN EXPLANADA DE POBLADO PALMA SOLA



LOCALIZACION



ESCALA:
1/50

LAMINA No

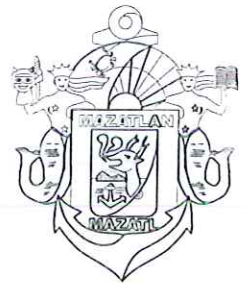
1

FECHA:
DICIEMBRE DEL 2022

DISEÑO - DIBUJO
ING. ANA GABRIELA OSUNA RENDON

CLAVE

O B R A S P U B L I C A S



MUNICIPIO DE MAZATLÁN
CALLE ANGEL FLORES S/N COLONIA CENTRO MAZATLÁN, SIN.

PRESIDENTE MUNICIPAL

LIC. EDGAR AUGUSTO GONZÁLEZ ZATARAIN

DIRECTOR DE OBRAS PÚBLICAS

ING. RIGOBERTO ARÁMBURO BOJÓRQUEZ

SUBDIRECTOR DE OBRAS PÚBLICAS

ING. MARTIN GALLARDO NORIEGA

JEFE DEL DEPTO. DE PROYECTO Y TOPOGRAFIA

ING. JUAN CARLOS GALARZA BARRON

INTEGRANTES DEL DEPARTAMENTO DE PROYECTOS:

ING. CARLOS MANUEL TAPIA BARRON

ARO. JESUS MAN MOORENO JIMENEZ

ARO. ANA GABRIELA USUNA RENDON

PROYECTO

CONSTRUCCIÓN DE ÁREA DE JUEGOS INFANTILES
EN EXPLANADA DE POBLADO PALMA SOLA



LOCALIZACION

NORTE

ESCALA:

S/E

FECHA:

DICIEMBRE DEL 2022

DISEÑO:

ARO. ANA GABRIELA USUNA RENDON

LAMINA No.

2

CLAVE

OBRAS PÚBLICAS

DALA DE DESPLANTE DD-1
DE 0.15X0.40MTS
ARMADA CON 4 VS DE 3/8"
EST. DE 1/4"Ø 20 CMS
CONCRETO F'C=20 KG/CM2

CORTE TRANSVERSAL

DALA DE DESPLANTE DD-1

TERRENO NATURAL

CORTE LONGITUDINAL DE REJADERO

POSTE DE 3.10 M DE ALTURA DE
57 X 57 MM CAL-16 RECUBIERTO
CON UNA CAPA DE ZINC Y
POLIESTER

PANELES DE 2.50 Mts DE ALTURA
CON 1.22 Mts DE LARGO FORJADO
CON VARILLAS DE CAL-16-8
RECUBIERTO CON UNA CAPA DE
ZINC Y POLIESTER

2.40

DETALLE DE PUERTA