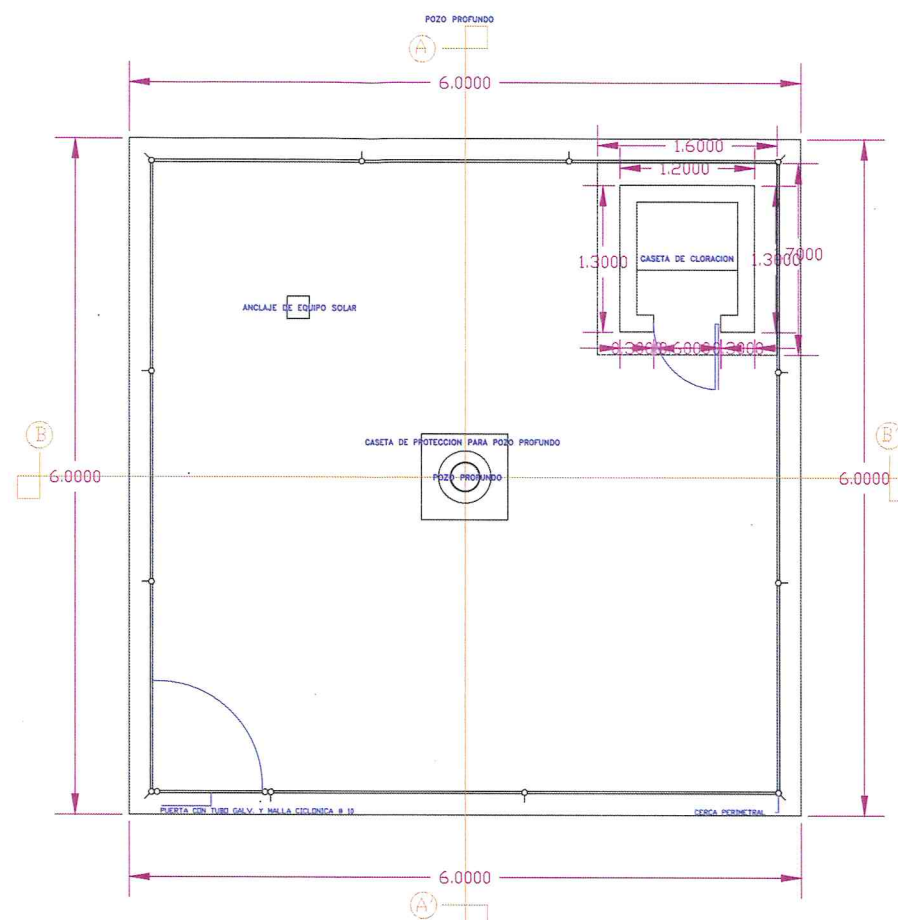
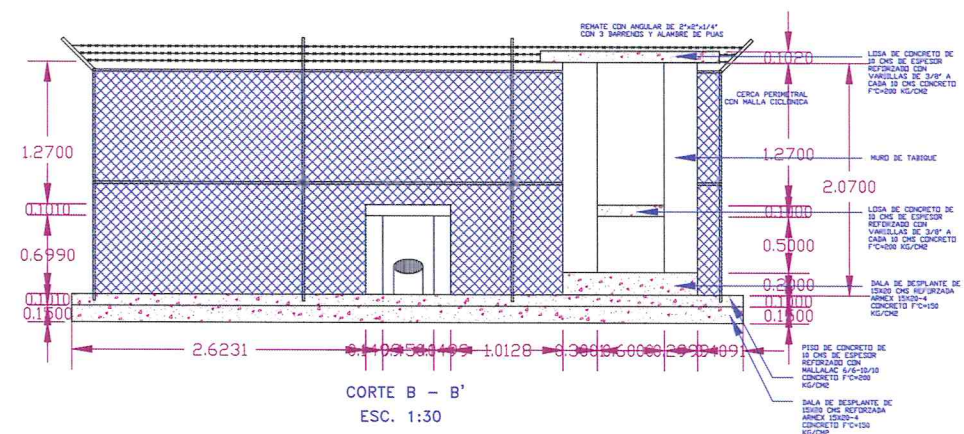


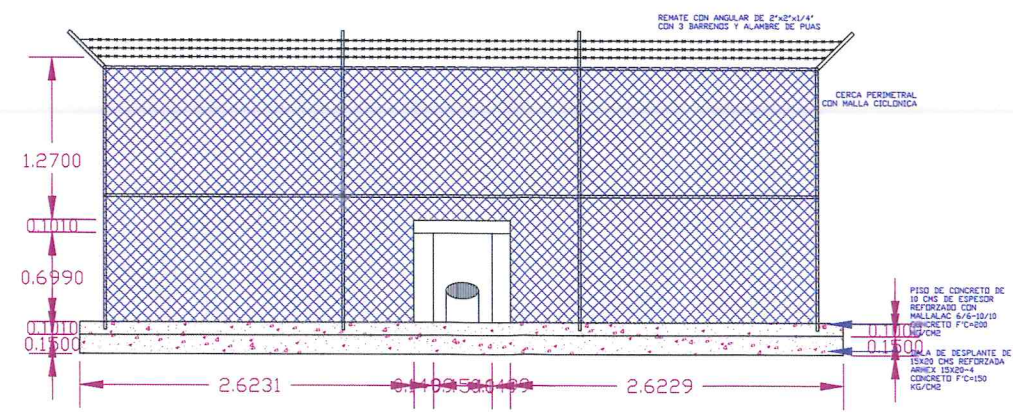
CORTE POZO PROFUNDO DE 30.00 MTS DE PROFUNDIDAD
ESC. 1:100



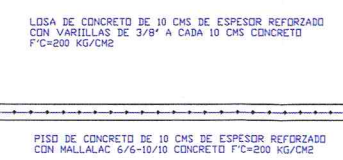
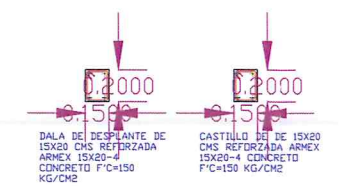
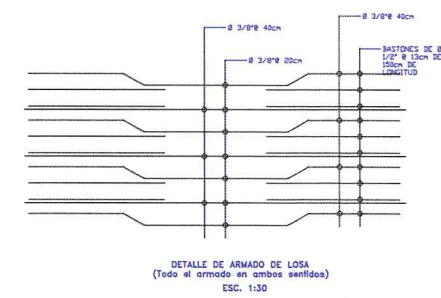
CASETA DE CLORACION
PLANTA
ESC. 1:30



CORTE B - B'
ESC. 1:30



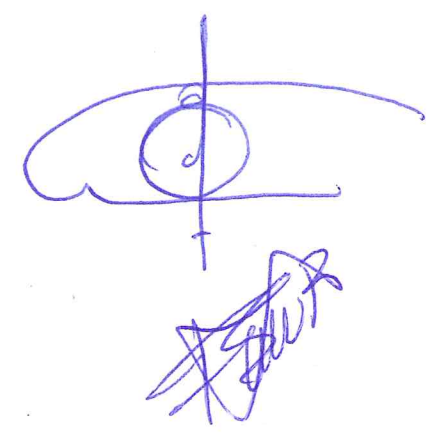
CORTE A - A'
ESC. 1:30



DETALLES
ESC. 1:30

Simbología de Obra.

POZO PROFUNDO..... 30.00 M.



LIC. OCTAVIO BASTIDAS MANJARREZ

PRESIDENTE MUNICIPAL



H. AYUNTAMIENTO DE SAN IGNACIO.
DIRECCION DE OBRAS Y SERVICIOS PUBLICOS.

Localidad: LA LABOR Municipio: SAN IGNACIO.

Obra: CONSTRUCCION DE POZO PROFUNDO DE AGUA POTABLE DE 30.00 M. DE PROFUNDIDAD, EN LA LOCALIDAD DE LA LABOR, MUNICIPIO DE SAN IGNACIO, ESTADO DE SINALOA.

Contenido: POZO PROFUNDO

Dibujo Ing. Daniel Fernando Manjarrez M.

Proyecto Ing. Daniel Fernando Manjarrez M.

Vo.Bo. Ing. Salvador Valencia Rivera.

Reviso. Arq. Antonio de Jesus Loiza Valvrde

Plano: 1-1

Fecha: NOVIEMBRE 2021