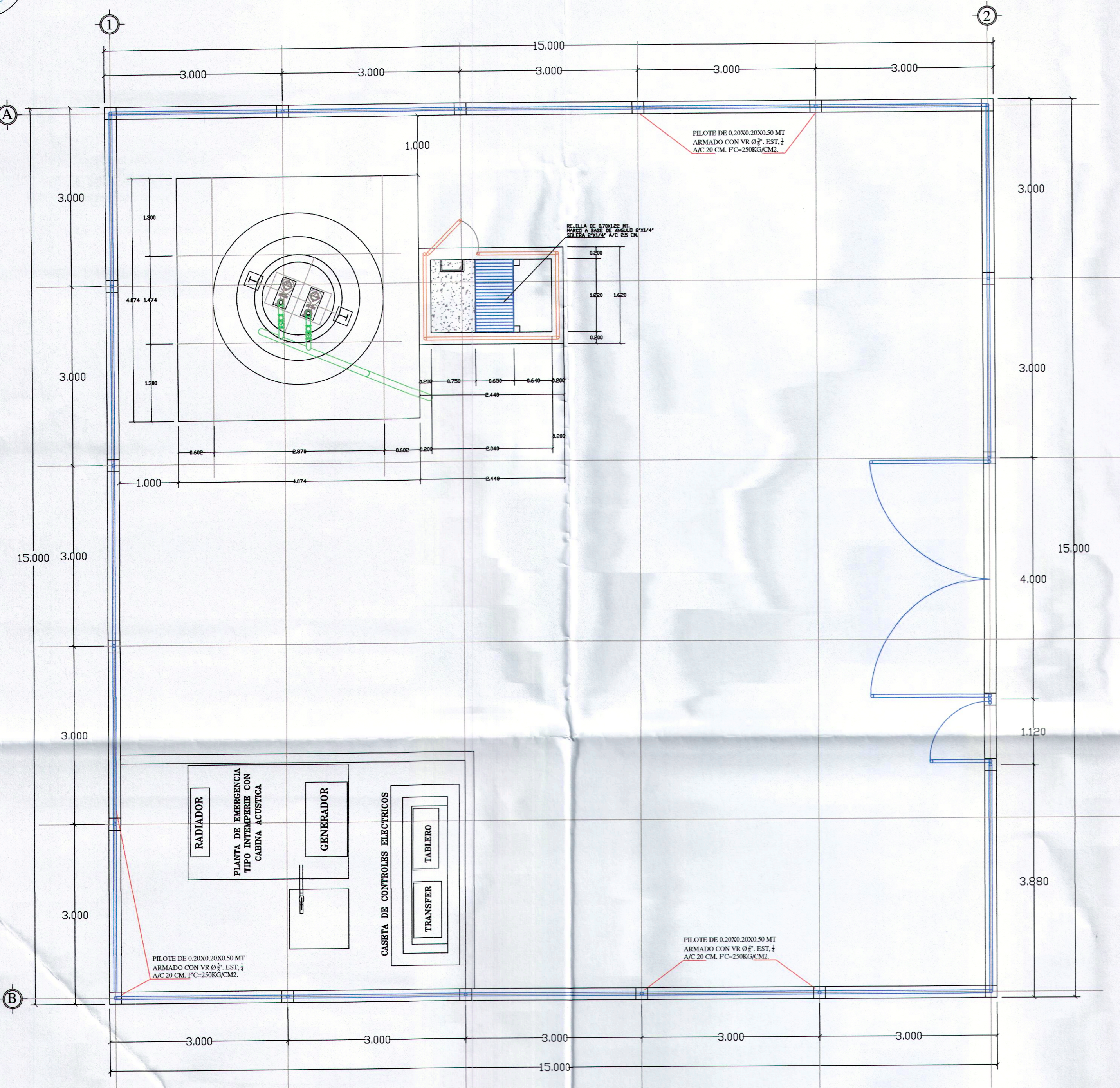
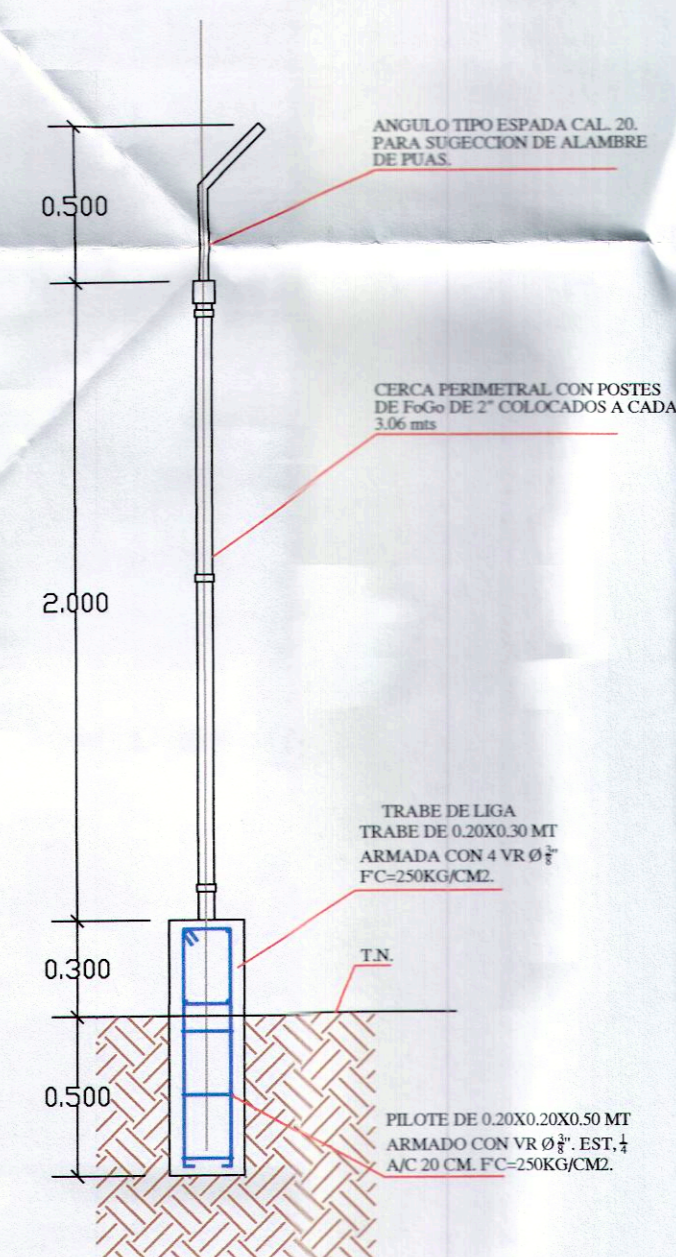


JUNTA MUNICIPAL DE AGUA POTABLE Y ALCANTARILLADO DE CULIACAN

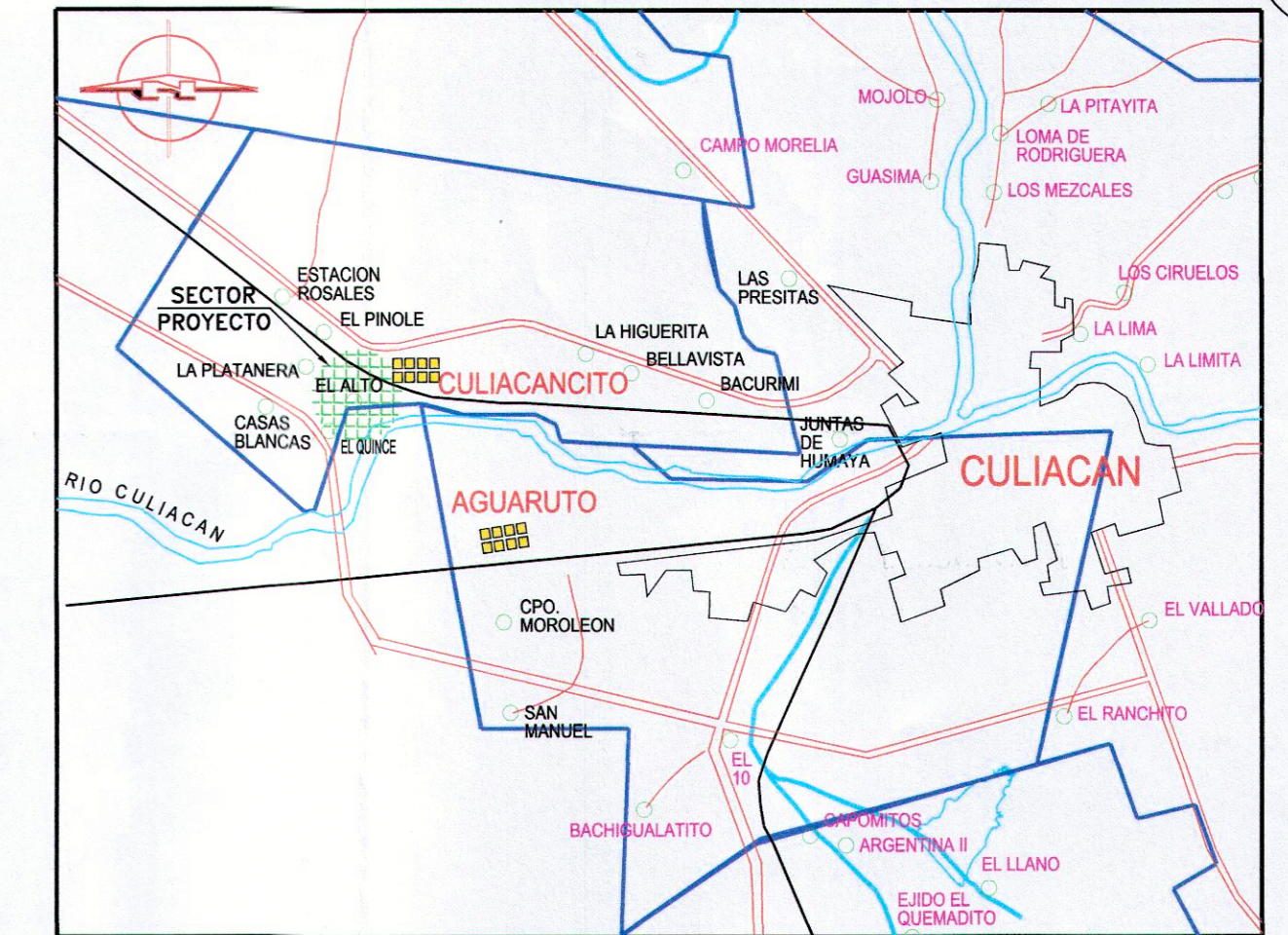
JUNTA MUNICIPAL DE AGUA POTABLE Y ALCANTARILLADO DE CULIACAN



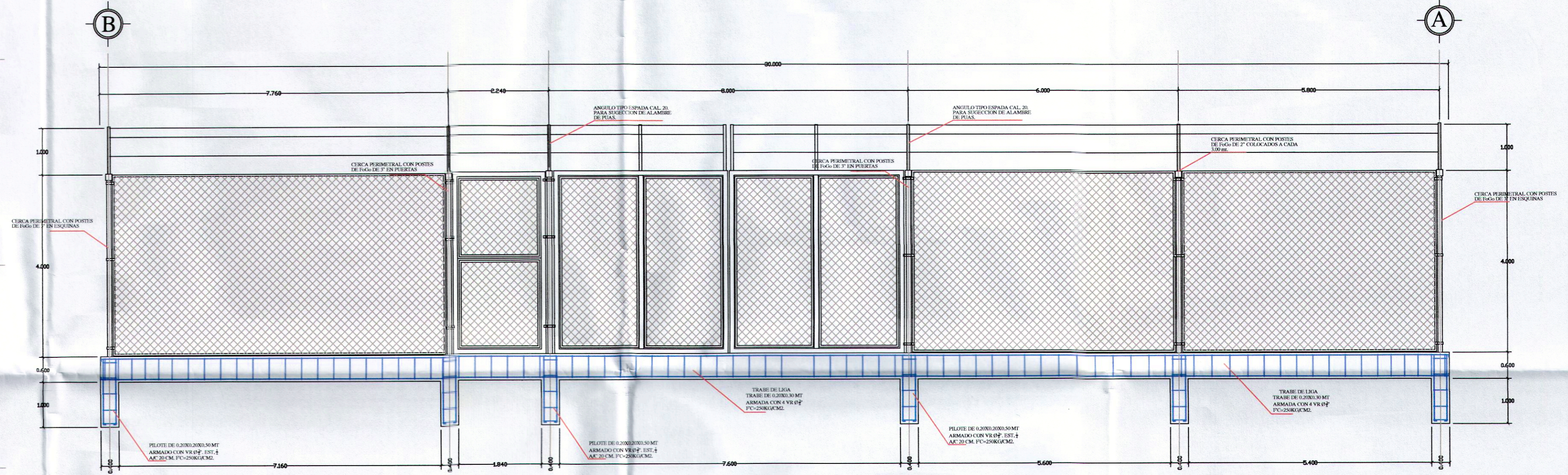
PLANTA DE CERCA Y SEMBRADO DE PILOTES EN CARCAMO DE BOMBEO ESC. 1:50.



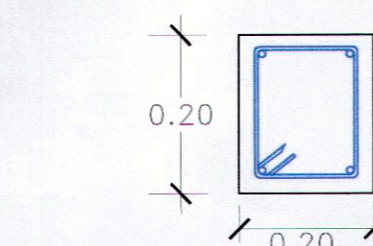
DETALLE DE CORTE DE CIMENTACION Y CERCA.



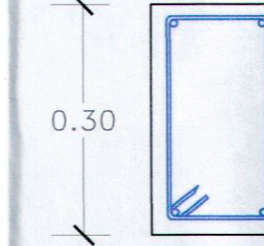
CROQUIS DE LOCALIZACION



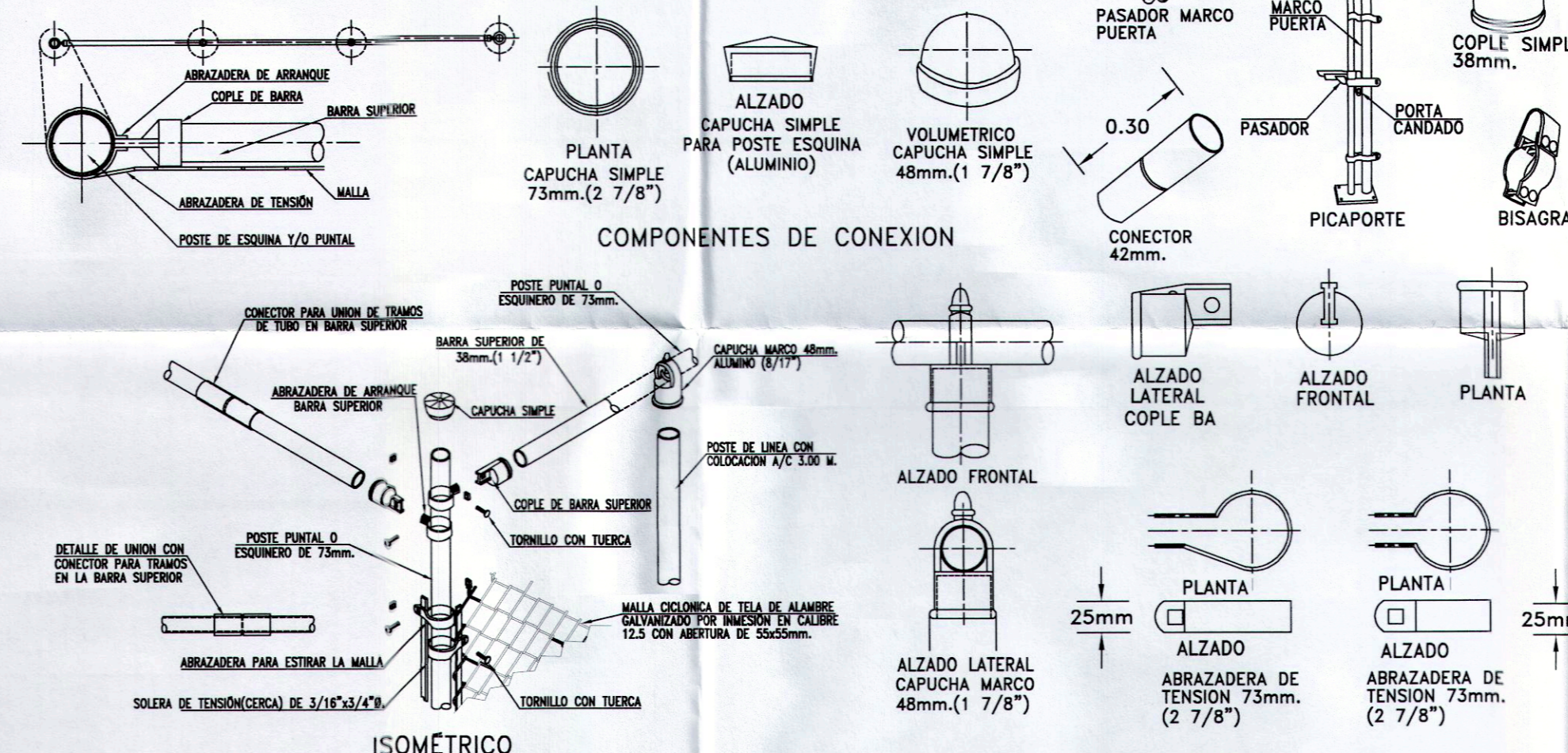
SECCION DE CERCA CCEO EN CARCAMO C. 1:75



PILOTE DE CIMENTACION 0.20X0.20X0.50 M. ARMADO CON 4 VRS. DE 3/8"Ø. ESTRIBOS DE 1/4"Ø. A/C 20 CM. F'C=250Kg/cm2.



CONTRATRABE DE CIMENTACION DE 0.20x0.20x0.50 m. ARMADO CON 4 VRS. DE 3/8"Ø. EST. DE 1/4" A/C 20 CM. F'C=250Kg/cm2.



COMPONENTES DE CONEXION

ELEMENTOS COMPONENTES Y ACCESORIOS PARA CERCAS	A C A B A D O S
TELA CIELO, ABERTURA 30x30mm. INTERIOR	CAPUCHA MARCO, 48mm. (1 7/8")
MALLA GALVANIZADA CAL. 12.5 (OPCION 1) 11x2.00m.	CAPUCHA SIMPLE, 73mm. (2 7/8")
POSTES DE TENSION GALVANIZADAS DE 3/16"x3/4" DE ANCHO	ABRAZADERA DE TENSION, 73mm. (2 7/8")
POSTES DE LINEA, 48mm. (1 7/8")	ABRAZADERA DE ARRANQUE, 73mm. (2 7/8")
POSTES PUNTALES, 73mm. (2 7/8")	CONECTOR, 42mm. (1 5/8")
POSTES ESQUINEROS, 73mm. (2 7/8")	PICAPORTE
POSTES BASE DE PUERTA, 73mm. (2 7/8")	COPILE OREJA, 38mm. DE (1 1/2")
BARRA SUPERIOR, 38mm. DE (1 1/2")	COPILE SIMPLE, 38mm. DE (1 1/2")
	BISAGRA 9.5mm. PASADORA, (2 1/8"x1 1/4")
	TORNILLO TIPO COQUE 5/16"x3/8" (1 1/4") 32mm. CANTINAZADA

UNIDAD DE PLANEACION Y PROYECTOS

LEVANTO:
ING. RUBEN CASTRO VALENZUELA

VOLUMENES DE OBRA:
ARQ. JOSE ISRAEL VERDUGO ZAZUETA

PROYECTO:
ARQ. JOSE ISRAEL VERDUGO ZAZUETA

DIBUJO:
RAFAEL CALDERON ALVARADO

REVISO:
ING. PLACIDO HERNANDEZ GOMEZ

Vo.Bo.
ING. MANUEL LUNA FERNANDEZ

JAPAC
JUNTA MUNICIPAL DE AGUA POTABLE Y ALCANTARILLADO DE CULIACAN

PROYECTO: CONSTRUCCION DE SISTEMA MULTIPLE DE ALCANTARILLADO SANITARIO EN LA COMUNIDAD DE EL ALTO DE CULIACANCITO EL QUINCE Y CASA BLANCA DE LA SINDICATURA DE CULIACANCITO, CULIACAN, SINALOA.

RELEASE: AUTOCAD 2018 ESCALA: INDICADAS
FECHA: ABRIL/2019

CERCA PERIMETRAL EN CARCAMO

JUNTA MUNICIPAL DE AGUA POTABLE Y ALCANTARILLADO DE CULIACAN