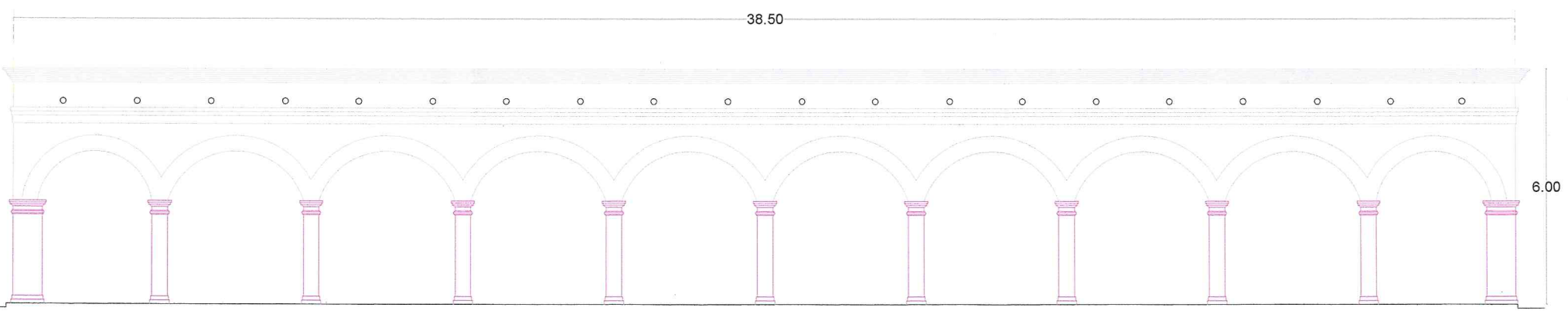
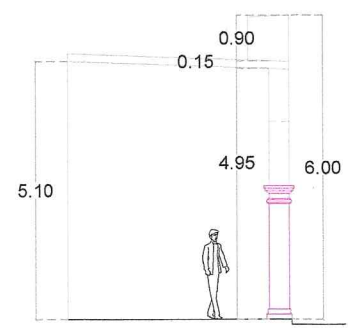


PLANTA LOS PORTALES



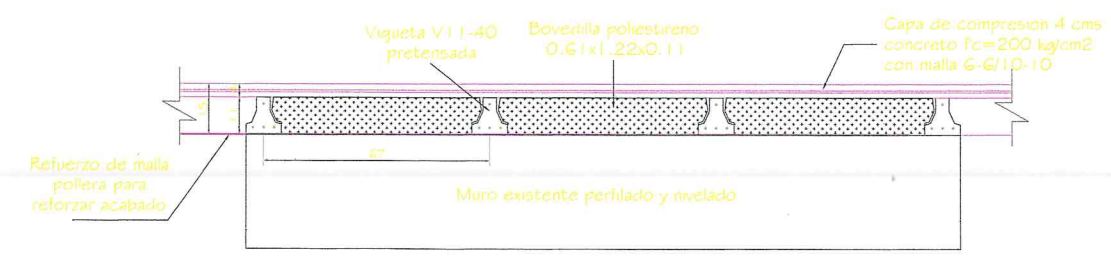
FACHADA PRINCIPAL LOS PORTALES



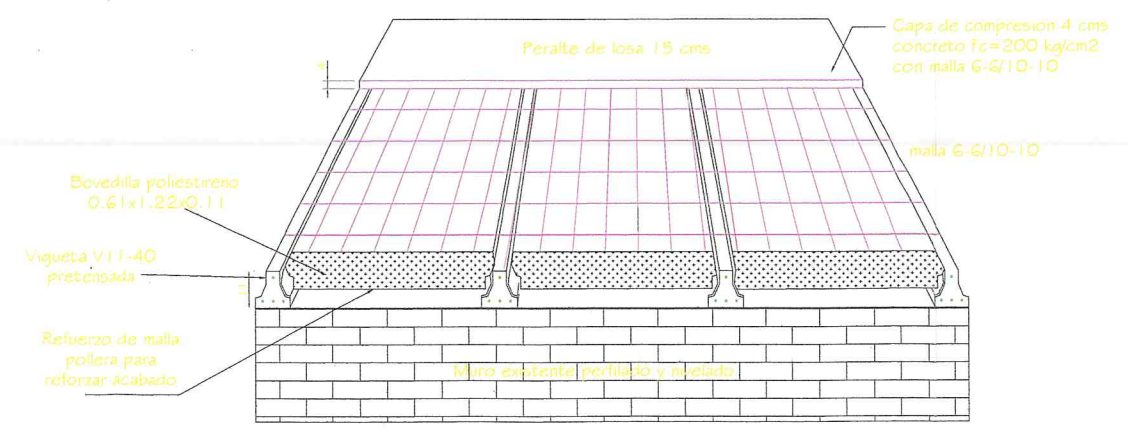
CORTE TRANSVERSAL



AZOTEA LOS PORTALES



DETALLE CONSTRUCTIVO DE LOSA DE VIGUETA Y BOVEDILLA



DIRECCIÓN DE CONSTRUCCIÓN Y OBRAS PÚBLICAS

DESCRIPCIÓN DE LA OBRA:  
ARQUITECTONICO EDIFICIO LOS PORTALES CENTRO HISTORICO DE EL FUERTE SINALOA

LEVANTAMIENTO:

DIBUJO:  
ARQ. MARTHA MAYUMI HAM ROJO

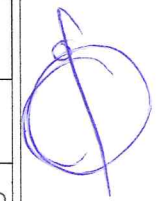
REVISIÓN:  
ING. FIDENCIO ORLANDO VEGA ALEJO

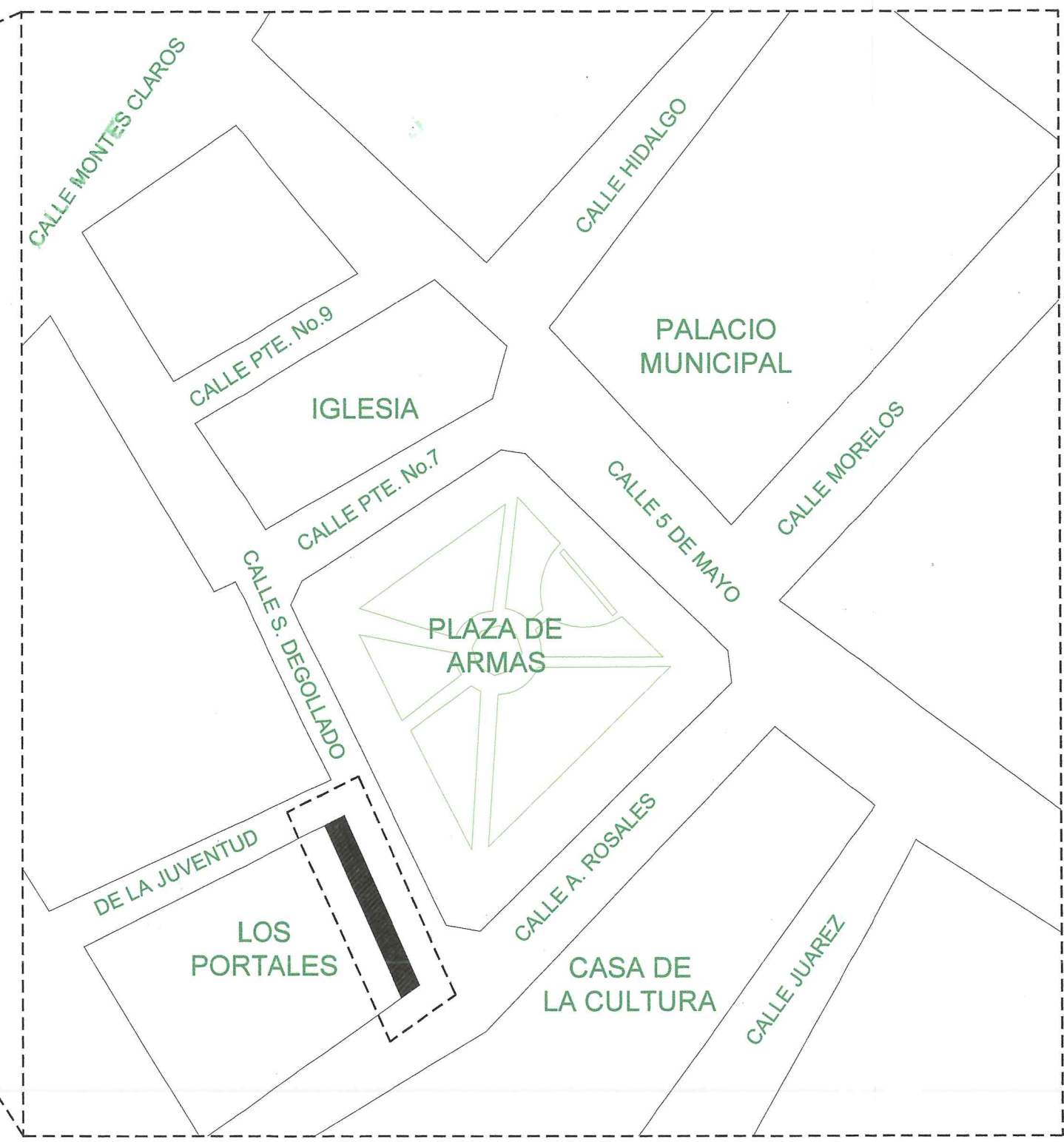
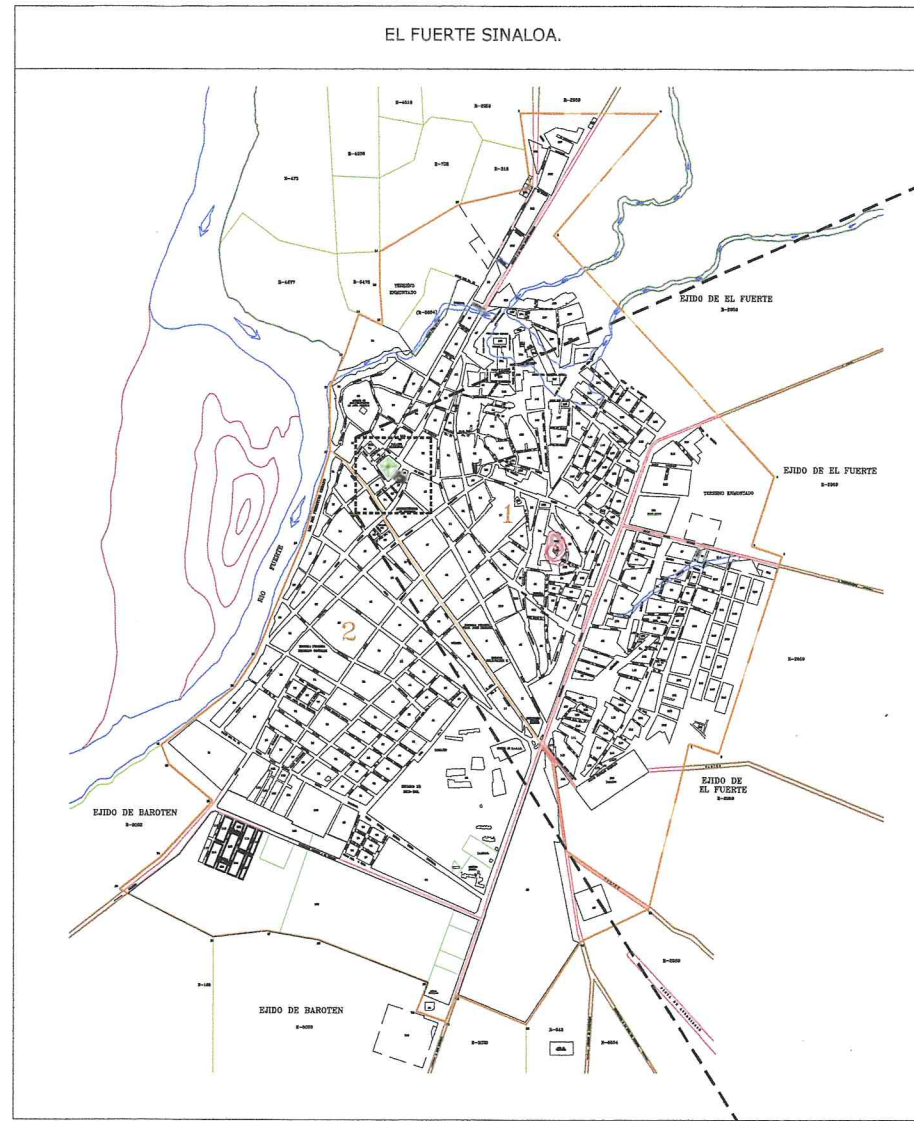
APROBÓ:  
ARQ. JUAN CARLOS SERRANO ARELLANO  
DIRECTOR DE CONSTRUCCIÓN Y OBRAS PÚBLICAS

FECHA:  
04/MAYO/2022

LOCALIDAD:  
EL FUERTE SINALOA.

CONTENIDO:  
ARQUITECTONICO EDIFICIO LOS PORTALES ESC: INDICADA





⊕ CROQUIS DE LOCALIZACION EDIFICIO LOS PORTALES CENTRO HISTORICO DE EL FUERTE SINALOA

ORIENTACIÓN:	
DIRECCIÓN DE CONSTRUCCIÓN Y OBRAS PÚBLICAS	
DESCRIPCIÓN DE LA OBRA:	
CROQUIS DE LOCALIZACION EDIFICIO LOS PORTALES CENTRO HISTORICO DE EL FUERTE SINALOA	
LEVANTAMIENTO:	
DIBUJO:	
ARQ. MARTHA MAYUMI HAM ROJO	
REVISIÓN:	
ING. FIDENCIO ORLANDO VEGA ALEJO	
APROBÓ:	
ARQ. JUAN CARLOS SERRANO ARELLANO DIRECTOR DE CONSTRUCCIÓN Y OBRAS PÚBLICAS	
FECHA:	
04/MAYO/2022	
LOCALIDAD:	
EL FUERTE SINALOA.	
CONTENIDO:	
CROQUIS DE LOCALIZACION ESC: INDICADA	

