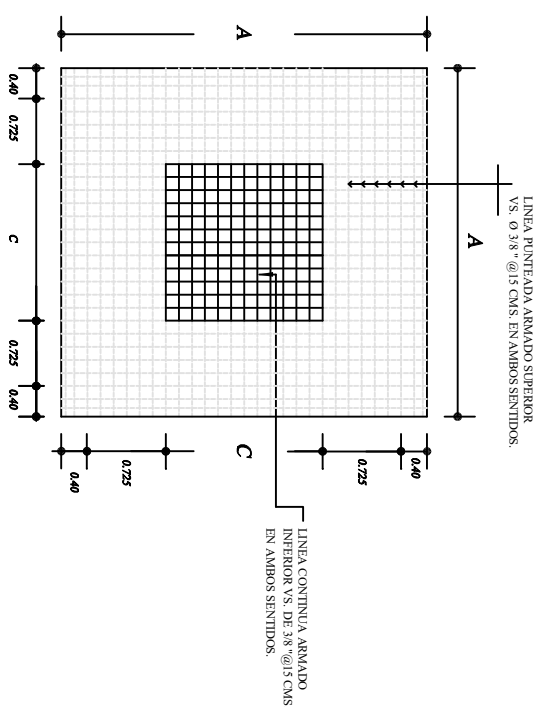
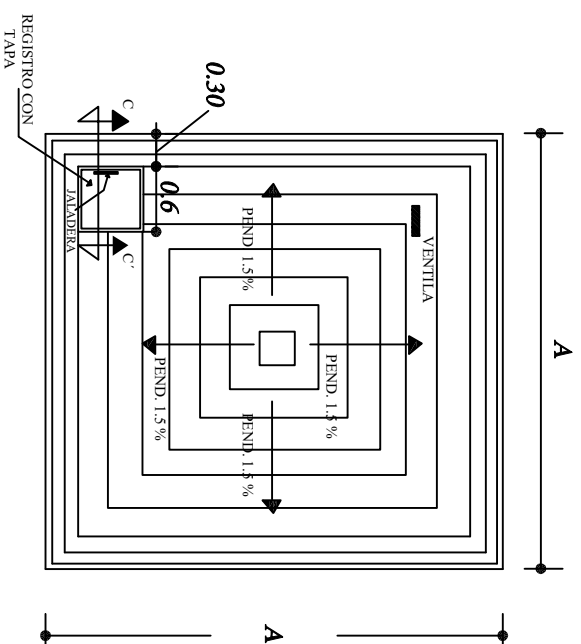


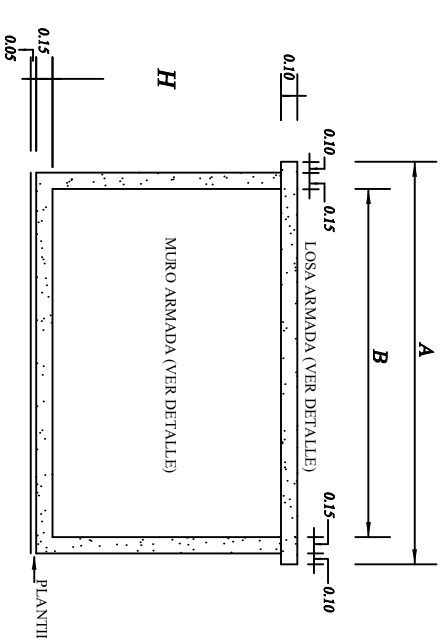
PLANTA DE ARMADO LOSA DE PISO



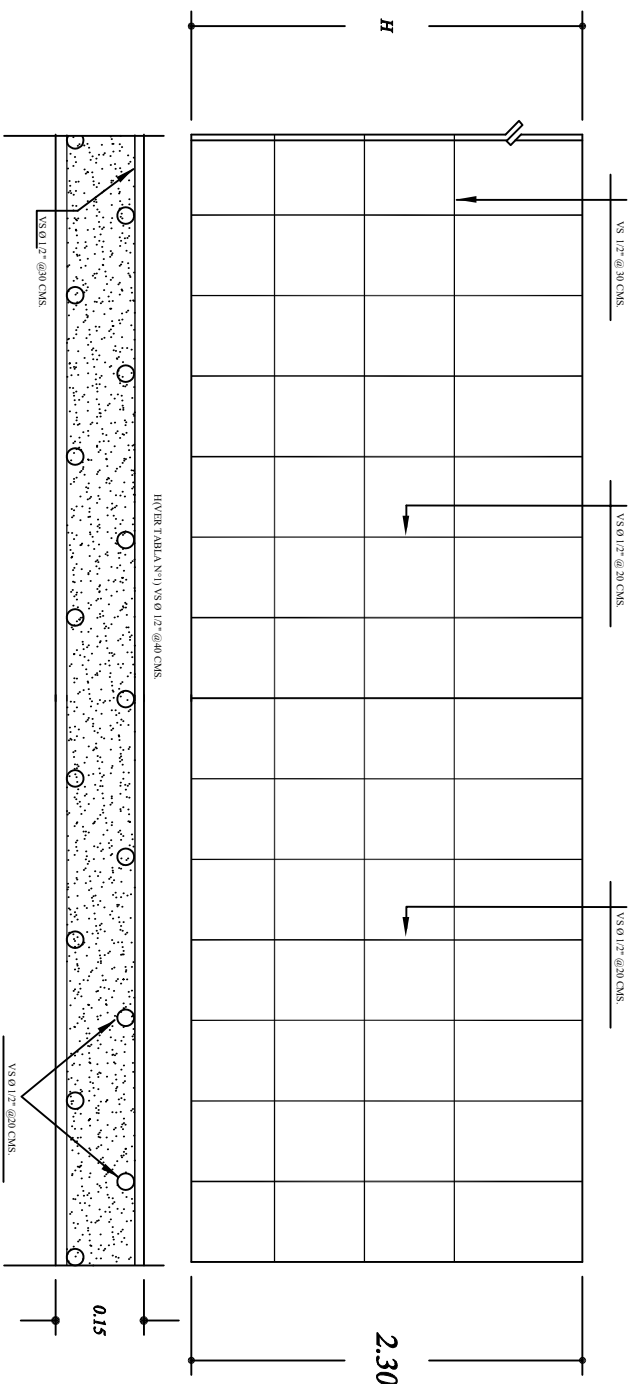
PLANTA ARMADO DE LOSA DE TECHO



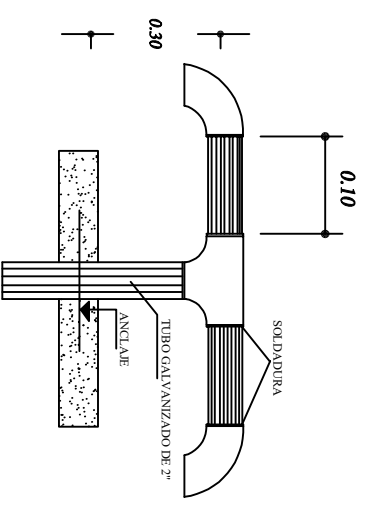
PLANTA DE AZOTEA



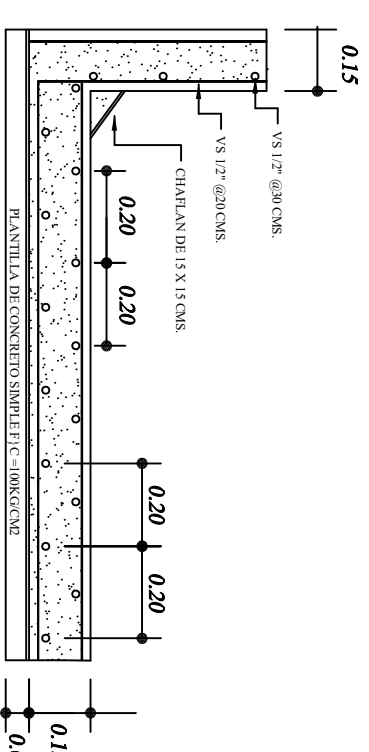
CORTE DEL TANQUE
(Fuera de escala)



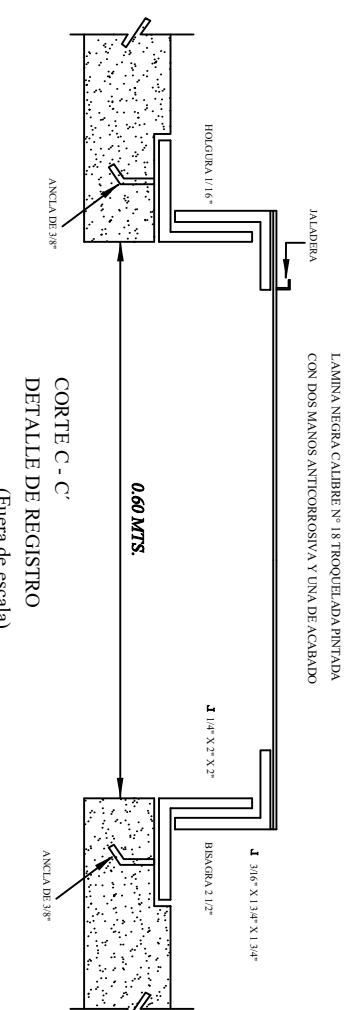
ARMADO EN MUROS
(Fuera de escala)



DETALLE DE VENTILA
(Fuera de escala)



ARMADO ENTRE MURO Y LOSA DE PISO.
(Fuera de escala)



CORTE C - C'
DETALLE DE REGISTRO
(Fuera de escala)

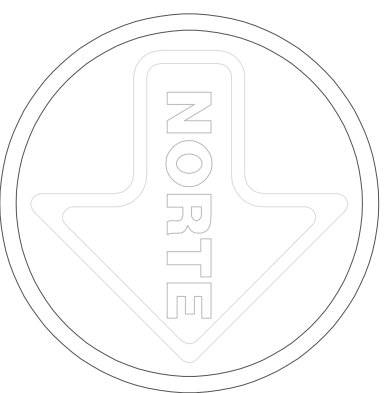
TABLA DE VALORES N° 1
PARA LA CAPACIDAD DEL TANQUE DE CONCRETO

H	CAPACIDAD	DIMENSIONES			
2.10	20 M3	A= 3.70 MTS.	B= 3.20 MTS.	C= 1.45 MTS.	D= 3.50 MTS.
2.10	25 M3	A= 4.20 MTS.	B= 3.70 MTS.	C= 1.95 MTS.	D= 4.00 MTS.
2.30	30 M3	A= 4.20 MTS.	B= 3.70 MTS.	C= 1.95 MTS.	D= 4.00 MTS.

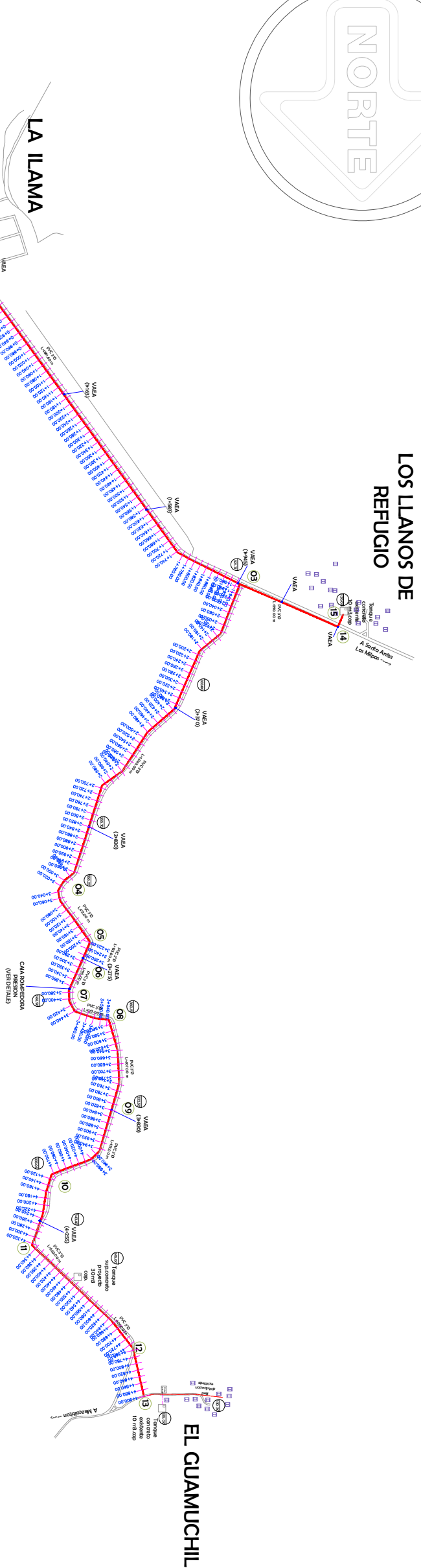
NOTAS:

- * LOS CONCRETOS DE MUROS, LOSAS, SERAN DE F'C= 250KG/CM2
- * LOS AGREGADOS TENDRAN UN TAMAÑO MÁXIMO DE 1 1/2"Ø Y 3/4" Ø Y ESTARAN LIMPIOS Y LAVADOS
- * EL ACERO DE REFUERZO DEBERA ESTAR LIMPIO DE OXIDOS Y ACEITES
- * EL RECUBRIMIENTO EN MUROS, LOSAS SERAN DE 2.5 CM.
- * TODAS LAS TUBERIAS UTILIZADAS EN LOS ARREGLOS HIDRAULICOS SERAN DE ACERO GALVANIZADO CEDIULA 40
- * LOS TRASLAPES PARA Ø 5/8" SERAN DE 45 CMS. Y PARA Ø 1/2" SERA DE 40 CMS. NO TRASLAPAR MAS DEL 50 % DE AS. EN UNA MISMA SECCION

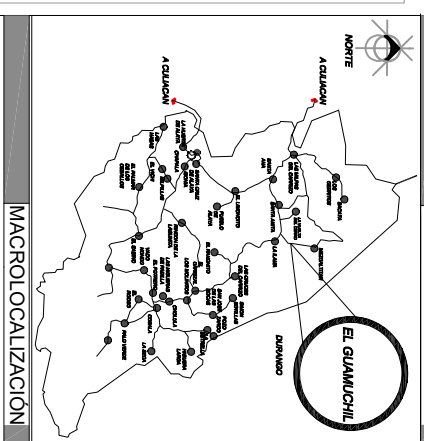
LOCALIDAD: EL GUAMUCHIL	MUNICIPIO: COSALA
CONTENIDO: TANQUE (TIPO) SUPERFICIAL DE CONCRETO ARMADO DE 30 M3. DE CAPACIDAD.	
ESCALA: INDICADA	ACOTACIONES: METROS.
FECHA: FEBRERO 2024	DIBUJO: ARQ. SERGIO MANCILLAS



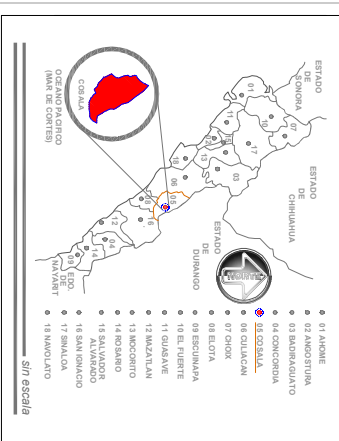
LOS LLANOS DE REFUGIO



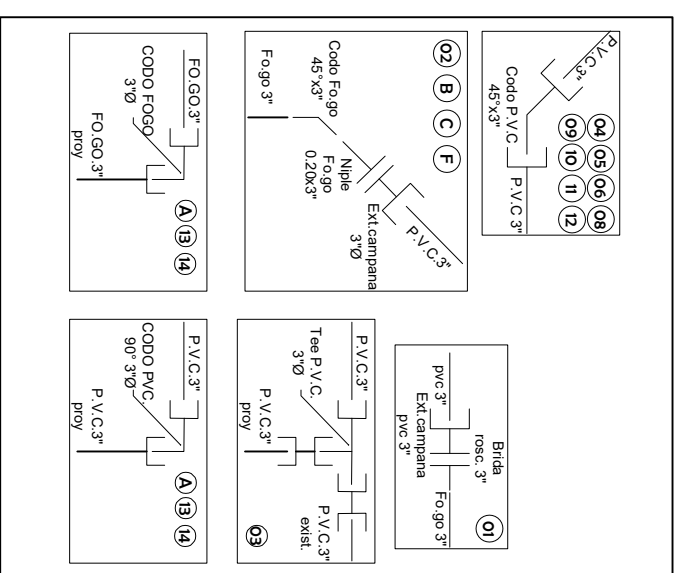
MICROLOCALIZACIÓN



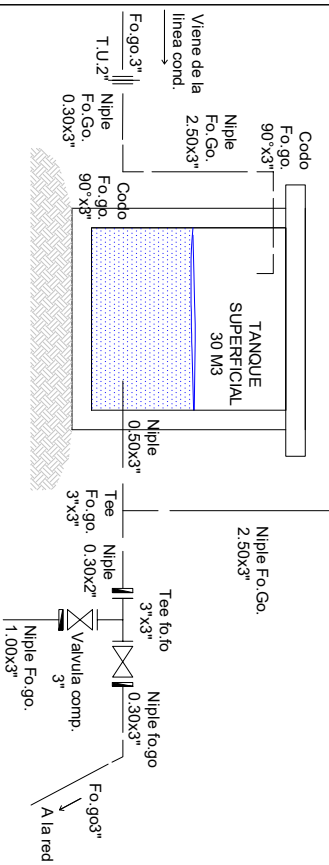
MACROLOCALIZACIÓN



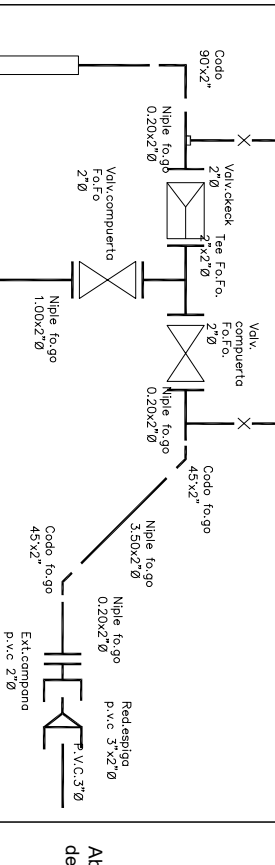
Cruceros de proyecto:



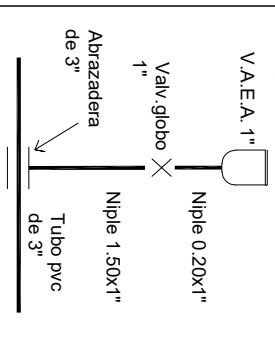
Arreglos hidraulico a la llegada y salida del tanque:



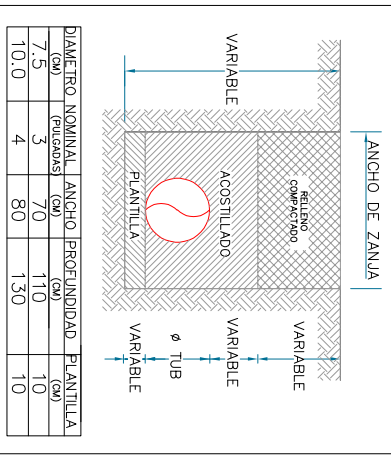
Arreglos en equipo de bombeo



Arreglos hidraulico V.A.E.A.:



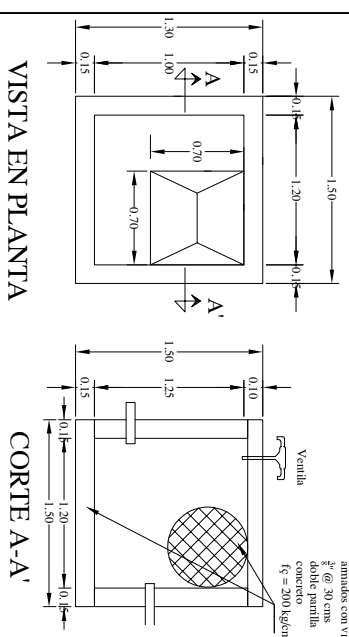
SECCION DE EXCAVACION



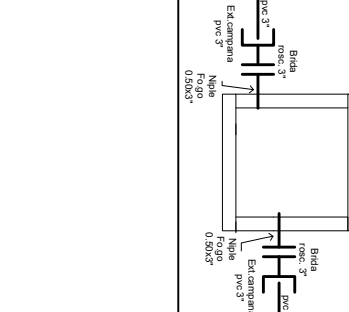
DIMENSIONES DE LOS ATRAQUES DE CONCRETO

DIAMETRO NOMINAL DE LA TUBERIA	LADO 1"		LADO 3"		VOLUMEN POR ATRAQUE (LITROS)
	EN cm.	EN cm.	EN cm.	EN cm.	
0.875	50	30	30	4"	76.5
0.875	50	30	35	4"	100
0.875	50	30	40	4"	182

Caja rompedora de presión:



07



DATOS DE PROYECTO

Población actual (total)	240 hab.
Población de proyecto	295 hab.
Período de proyecto	20 años
Dotación	185 lts/habit/día
Aportación	160 lts/habit/día
Gasto medio diario anual	0.14 Lps
Gasto máximo diario	0.20 Lps
Gasto máximo horario	0.31 Lps

Tubería de pvc de 3" de diametro

214.00 ml

Tubería de fo go de 3" de diametro

5.664.00 ml

Tubería de fo go de 3" de diametro

12.00 pzas

LINEA DE CONDUCCION DE GRV EXISTENTE-TANQUE PROYECTO

5.664.00 ml

Tubería de fo go de 3" de diametro

214.00 ml

Tomas domiciliarias tipo rural

12.00 pzas

H. AYUNTAMIENTO DE COSALA.

DIRECCION DE DESARROLLO URBANO OBRAS Y SERVICIOS PUBLICOS

LOCALIZACION:	EL GUAMUCHIL, MUNICIPIO COSALA
OBRA:	CONSTRUCCION DE SISTEMA MULTIPLE DE AGUA POTABLE, REFUGIO Y EL GUAMUCHIL, MUNICIPIO DE COSALA, ESTADO DE SINALOA
CONTENIDO:	SISTEMA MULTIPLE LATAMIA-LLANOS DEL REFUGIO EL GUAMUCHIL
DIBUJO:	ARO. JOSE ROSARIO MORA B.
PROYECTO:	ING. JESUS COTA COTA.
VALIDA:	ING. MIGUEL SALCIDO SALAS
REVISOR:	
NO. DE PLANO:	01
FECHA:	FEBRERO 2024