

MUNICIPIO DE MAZATLÁN
CALLE ANGEL FLORES S/N COLONIA CENTRO MAZATLÁN , SIN.

PRESIDENTE MUNICIPAL
LIC. EDGAR AUGUSTO GONZÁLEZ ZATARAIN

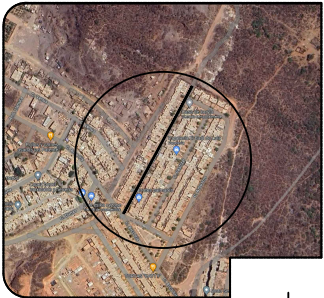
DIRECTOR DE OBRAS PUBLICAS
ING. RIGOBERTO ARAMBURBO BOJORQUEZ

SUBDIRECTOR DE OBRAS PUBLICAS:
ING. MARTIN GALLARDO NORIEGA

JEFE DEL DEPTO. DE PROYECTO Y TOPOGRAFIA:
ING. JUAN CARLOS GALARZA BARRON

INTEGRANTES DEL DEPARTAMENTO DE PROYECTOS :
ARQ. JESUS IVAN MORENO JIMENEZ
ARQ. ANA GABRIELA OSUNA RENDON
ARQ. MARTIN LOAIZA NORIEGA

PROYECTO:
REPOSICIÓN DE LA INFRAESTRUCTURA HIDRÁULICA
PAVIMENTACIÓN DE CALLE BOSQUES
ENTRE CALLE ARCOIRIS Y CALLE SAN ANDRES
COLONIA PALMARES



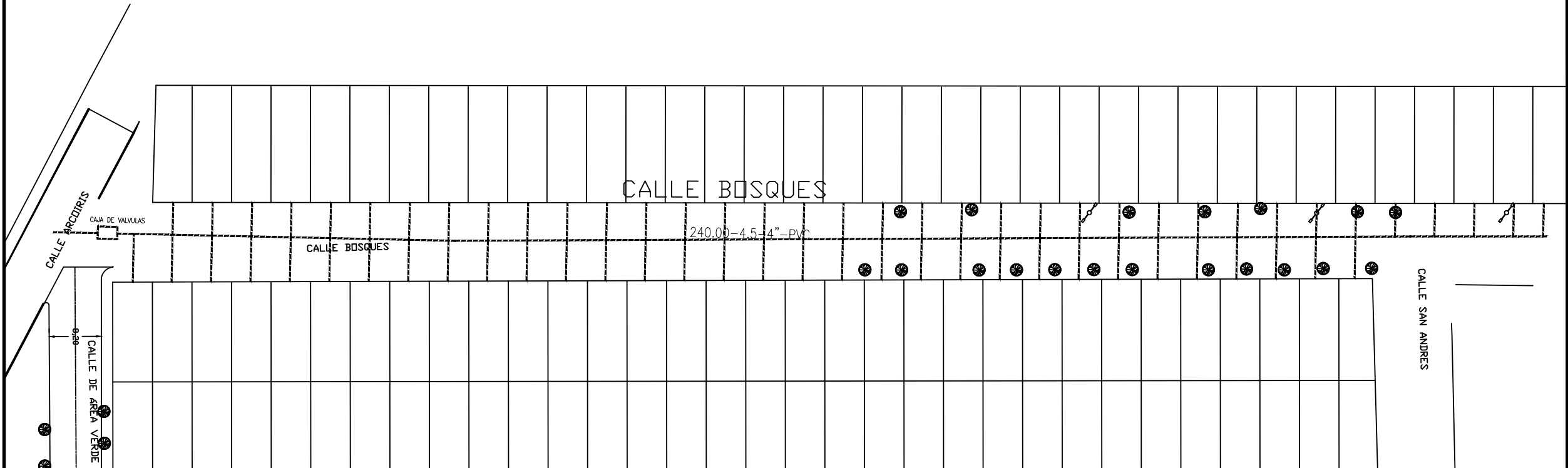
LOCALIZACION



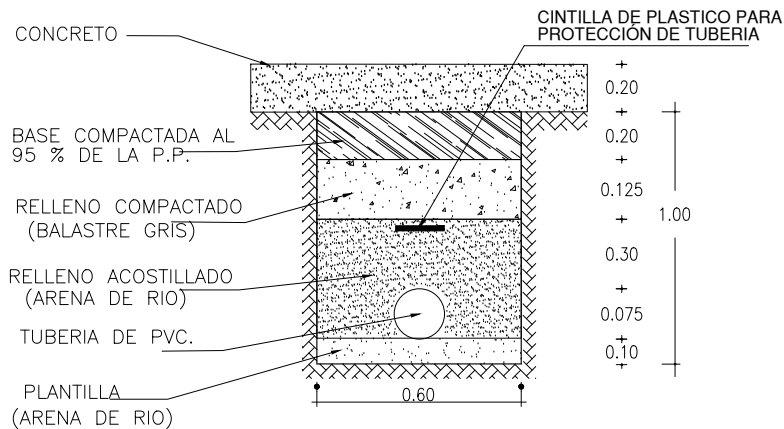
ESCALA:
S/E
FECHA:
MAYO DEL 2023
DISEÑO - DIBUJO:
ARQ. JESUS IVAN MORENO JIMENEZ

LAMINA No.
1
CLAVE

O
B
R
A
S
P
U
B
L
I
C
A
S



SECCIÓN DE ZANJA TIPO



SIGNOS CONVENCIONALES

TUBERÍA DE AGUA POTABLE:	EXISTENTE	PROYECTO
TUBERÍA DE 75mm (3") Ø	=====	-----
TUBERÍA DE 100mm (4") Ø	=====	-----
TUBERÍA DE 150mm (6") Ø	=====	-----
TUBERÍA DE 150mm (6") Ø	=====	-----
TRAMO DE TUBERÍA FUERA DE OPERACIÓN	-----	-----
CAJA DE VÁLVULAS	+	+

NOTAS:

UNA VEZ INSTALADA LA TUBERIA, ESTA DEBERA RESISTIR UNA PRUEBA HIDROSTATICA, SIN PRESENTAR FUGAS O FALLAS EN SUS ELEMENTOS, UNIONES Y CRUCEROS. EL PROCEDIMIENTO DE PRUEBA SERA EL CONSIGNADO EN LA NORMA NOM-001-CONAGUA-2011 (O VIGENTE). UNA VEZ INSTALADAS LA RED Y TOMAS DOMICILIARIAS EN FORMA INDEPENDIENTE.

UNA VEZ INSTALADAS LAS TOMAS DOMICILIARIAS, ESTAS SERAN SOMETIDAS A UNA PRUEBA HIDROSTATICA. EL PROCEDIMIENTO DE PRUEBA SERA EL CONSIGNADO LA NORMA (NOM-001-CONAGUA-2011).

ASI COMO EFECTUADOS LOS RELLENOS CORRESPONDIENTES HASTA EL NIVEL DE BASE, AMBAS EN CONJUNTO, DEBERAN RESISTIR UNA PRUEBA HIDROSTATICA FINAL, SIN PRESENTAR FUGAS O FALLAS EN SUS ELEMENTOS, ACOPLAMIENTOS Y CRUCEROS. EL PROCEDIMIENTO DE PRUEBA SERA EL AUTORIZADO POR JUMAPAM A TRAVES DE LA SUPERVISION.

LOS ATRAQUES SE USARAN EXCLUSIVAMENTE PARA PIEZAS ESPECIALES (TEES, CODOS Y TAPONES), LAS CUALES ESTARAN ALINEADAS, NIVELADAS Y PERFECTAMENTE APOYADAS AL FONDO Y PARED DE LA ZANJA. SE UTILIZARA CONCRETO SIMPLE CON UNA RESISTENCIA DE 150KG/CM2. EL ATRAQUE SE COLOCARA EN TODOS LOS CASOS, ANTES DE HACER LA PRUEBA HIDROSTATICA DE LA TUBERIA.

TODA LA TUBERÍA SERÁ DE P.V.C. HIDRÁULICO RD-26, SISTEMA INGLES, SEGÚN NORMA OFICIAL DE FABRICACIÓN NMX-E-145/1-SCFI-2002 (O VIGENTE), ADEMAS DEBERA CONTAR CON CERTIFICADO VIGENTE DE LA FABRICA DONDE FUE PRODUCIDA.

TODO RELLENO (ACOSTILLADO Y COMPACTADO) DEBERA CUMPLIR CON EL GRADO DE COMPACTACION MINIMO QUE EXIGE EL FABRICANTE DE LAS TUBERIAS.

LAS TOMAS DOMICILIARIAS SE CONSTRUIRAN EN ESTRICTO APEGO AL PLANO TIPO JUMAPAM AP-22.

TODA LA INFORMACION DEL PLANO DE PROYECTO SE COMPLEMENTA CON LAS ESPECIFICACIONES ANEXAS.