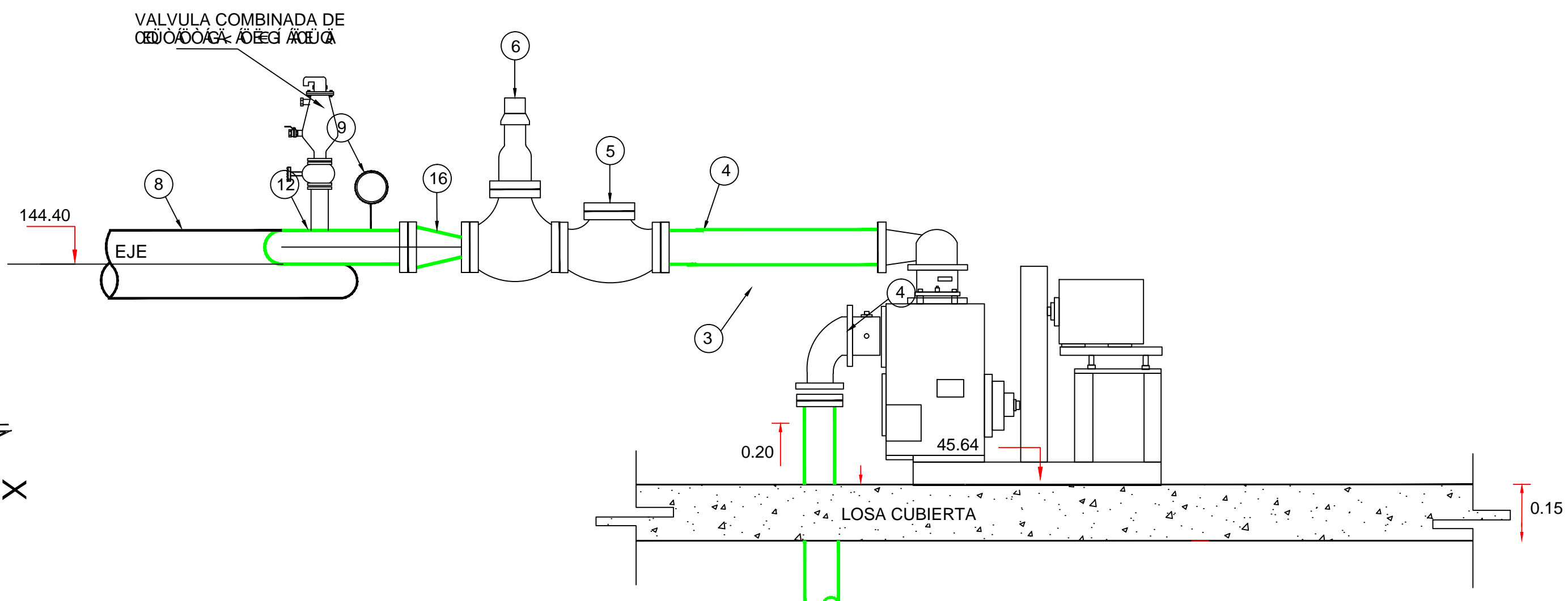
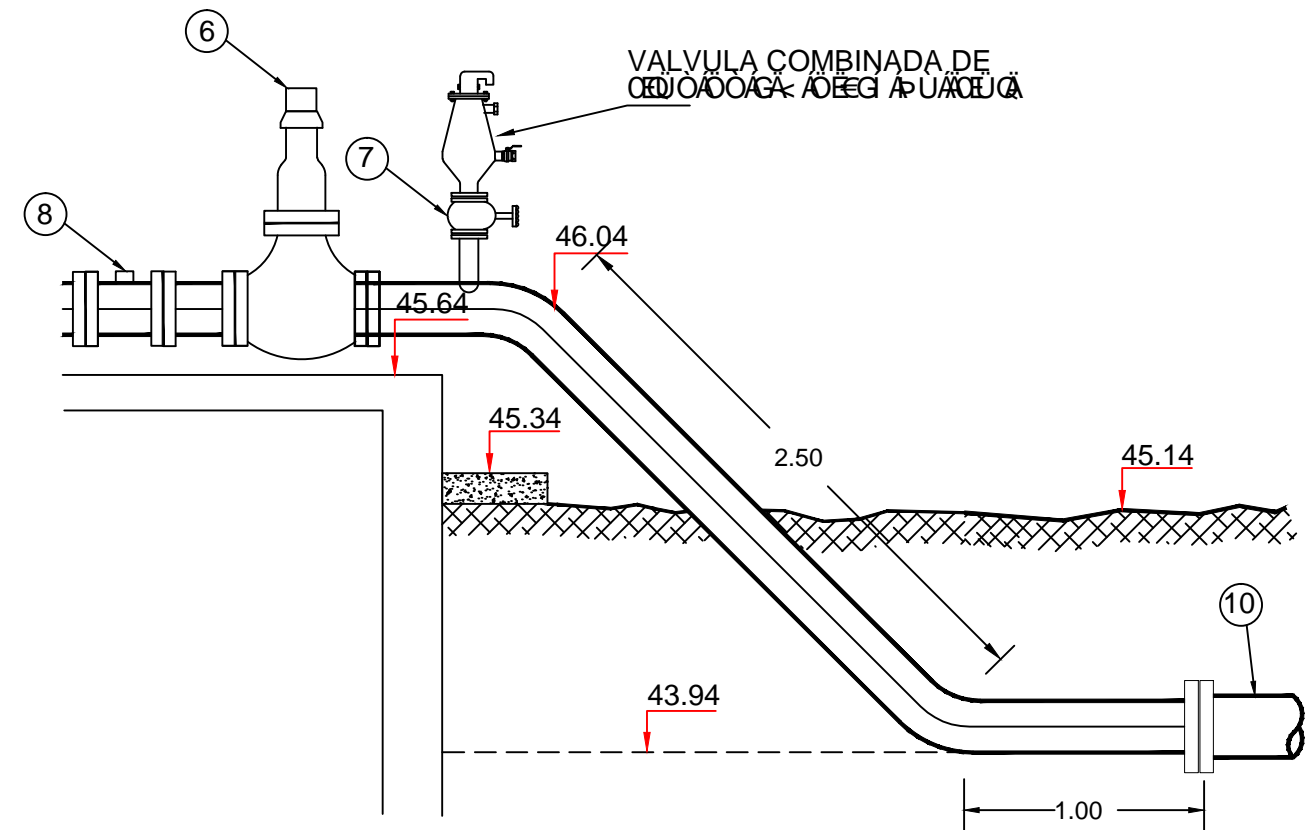


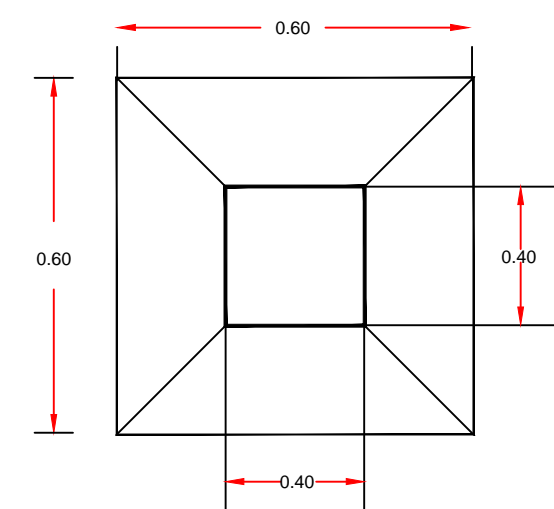
PLANTA ARQUITECTONICA  
ESC. 1:30



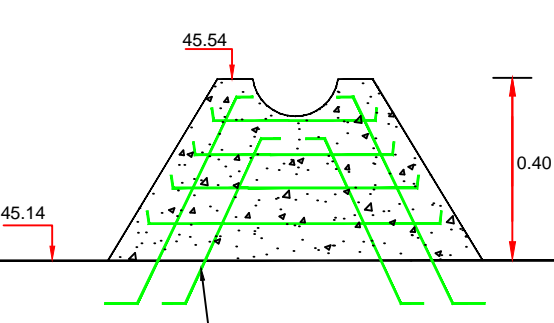
DETALLE DE ARREGLO HIDRAULICO  
SIN ESCALA



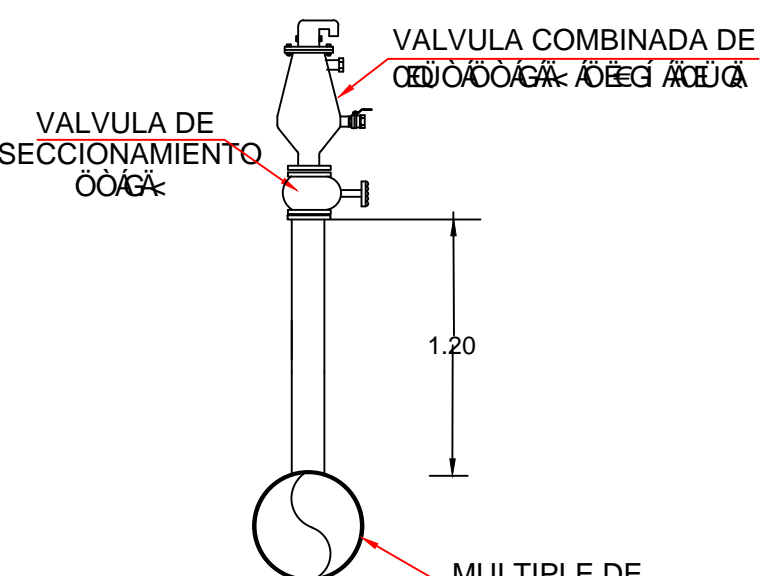
DETALLE DE SALIDA DE MULTIPLE  
SIN ESCALA



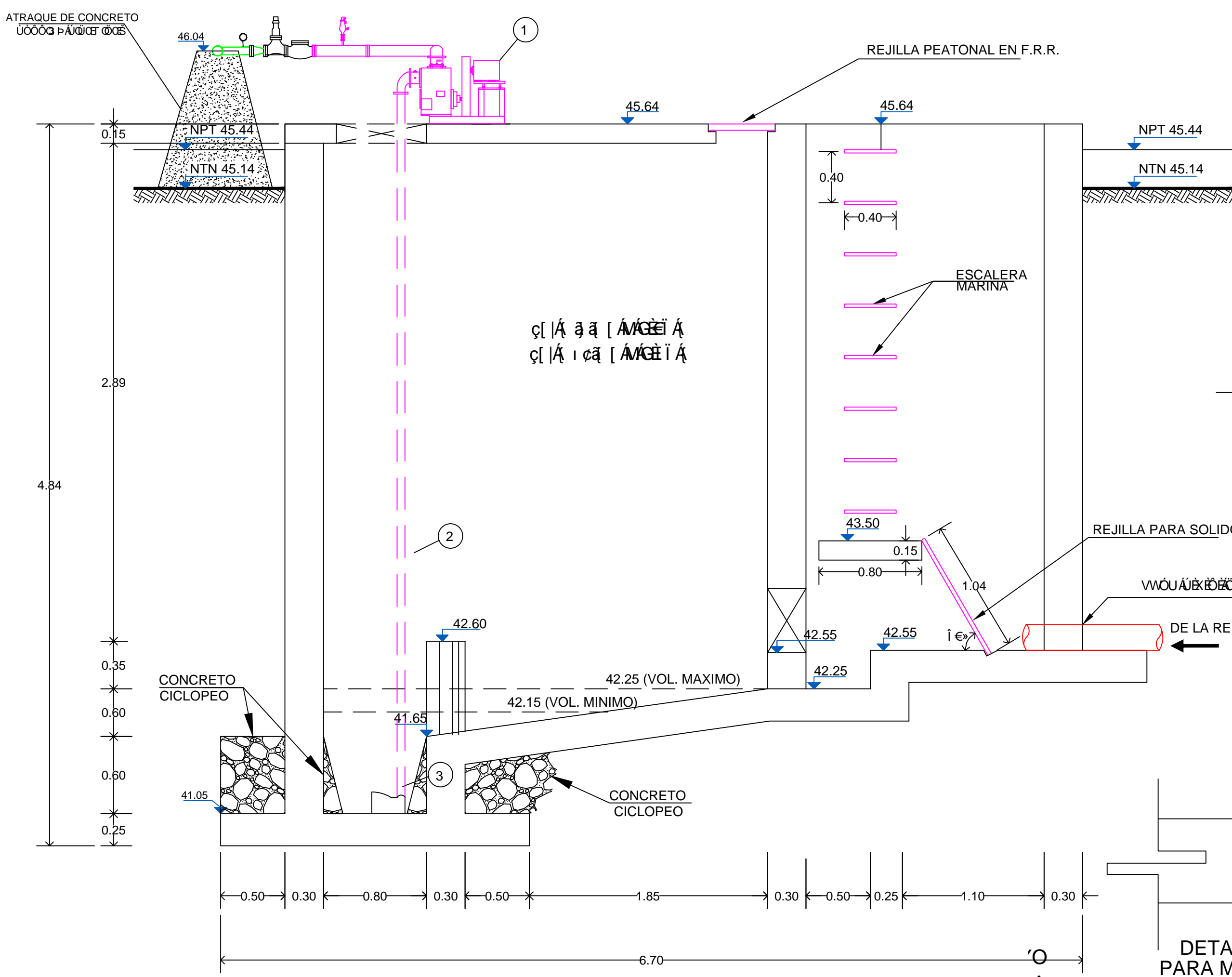
PLANTA



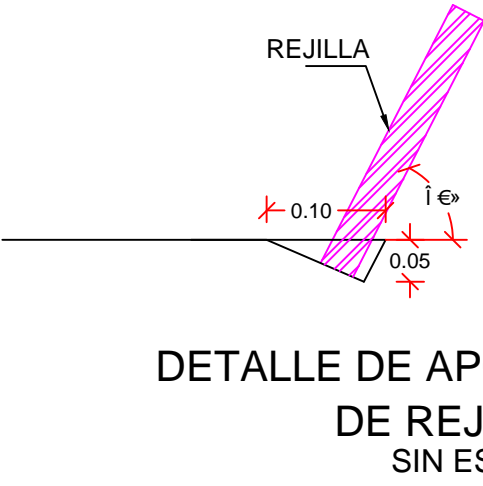
CORTE



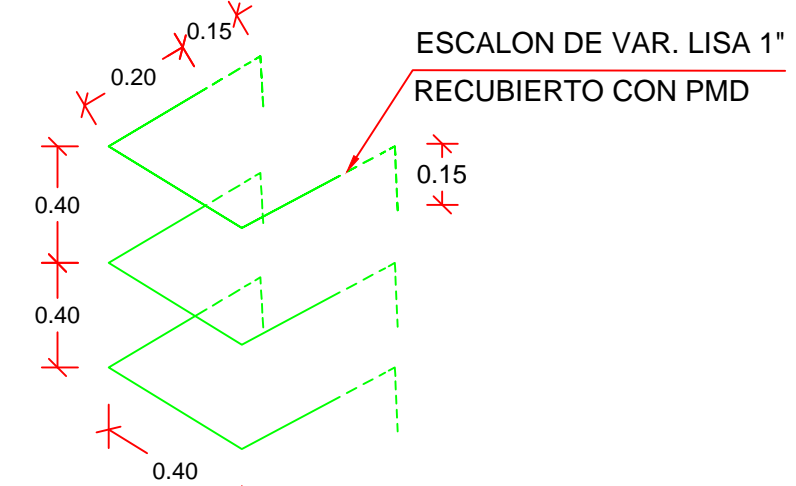
DETALLE DE VALVULA COMBINADA  
DE AIRE EN MULTIPLE DE DESCARGA  
SIN ESCALA



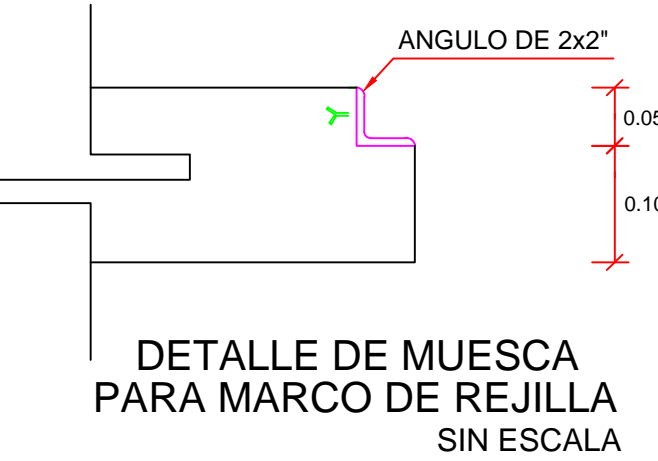
CORTE LONGITUDINAL X-X  
ESC. 1:30



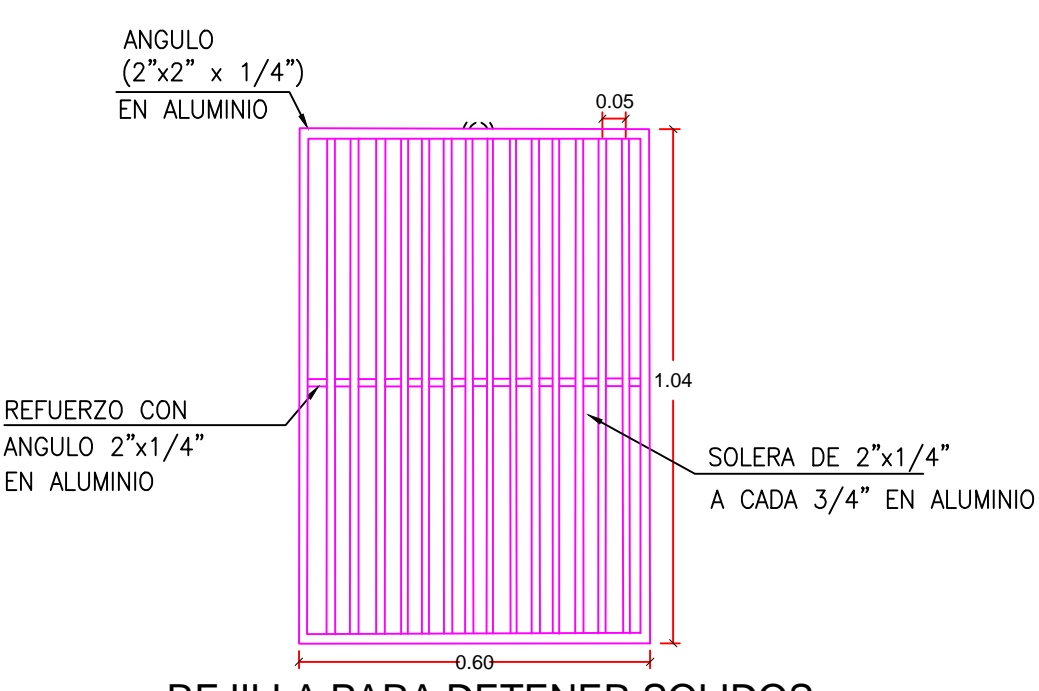
DETALLE DE APOYO  
DE REJILLA  
SIN ESCALA



ESCALERA MARINA  
SIN ESCALA

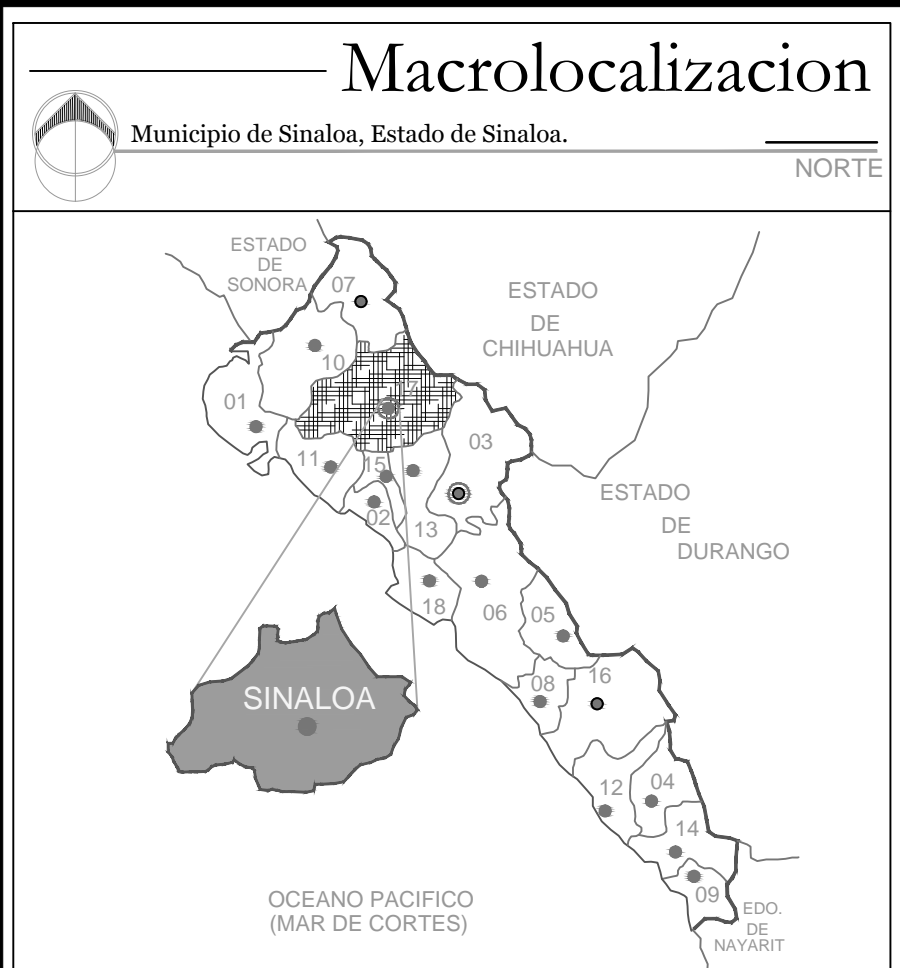


DETALLE DE MUESCA  
PARA MARCO DE REJILLA  
SIN ESCALA



REJILLA PARA DETENER SOLIDOS  
SIN ESCALA

LISTA DE MATERIALES	
CONCEPTO:	PZAS
1 BOMBA CENTRIFUGA HORIZONTAL DE 3.16 LPS (50 GPM) Y M.C.A. (89 FT.) MARCA GOURMAN-RUPP	3.00
2 VÁLVULA COMBINADA DE AIRE EN MULTIPLE DE DESCARGA	6.00
3 CARRETE DE ACERO AL CARBON BRIDADO AMBOS LADOS	18.00
BRIDA SOLDABLE DE ACERO AL CARBON BRIDADO AMBOS EXTREMOS DE 3"x0.30 MTS	3.00
BRIDA SOLDABLE DE ACERO AL CARBON BRIDADO	5.00
NIPLE DE ACERO AL CARBON 2"x0.25 MTS	15.00
REDUCCION EXCENTRICA BRIDADA POR UN EXTREMO	4.00
REDUCCION BUSHING DE 1/2"x1/4"	3.00
4 ESCALERA MARINA	4.00
5 REJILLA PARA SOLIDOS	3.00
6 REJILLA PARA DETENER SOLIDOS	3.00
7 ESCALON DE VAR. LISA 1" RECUBIERTO CON PMD	6.00
8 ANGULO (2"x2" x 1/4") EN ALUMINIO	1.00
9 SOLERA DE 2"x1/4" A CADA 3/4" EN ALUMINIO	3.00
10 EMPAQUES Y TORNILLOS	5.00
11 TORNILLO DE ACERO INOXIDABLE DE 5/8" X 3"	27.00
12 TORNILLO DE ACERO INOXIDABLE DE 5/8" X 2"	9.00
13 TORNILLO DE ACERO INOXIDABLE DE 5/8" X 1"	1.00
14 TORNILLO DE ACERO INOXIDABLE DE 5/8" X 1/2"	156.00



H. AYUNTAMIENTO DE SINALOA	
Gerente General	
C. Guadalupe Castro Quiñonez	
Presidenta Municipal	
Dr. Rolando Mercado	
Gerente Técnico	
Ing. Ricardo Sánchez León	
Contenido	
Cárcamo de Bombeo de Aguas Negras (Funcional)	
Localización	
La Pitahaya - Naranjo Segundo - Campos Seis	Municipio Sinaloa de Leyva
Escala	
LA INDICADA	
No. de plano	Fecha
03	Enero 2022