

LOCALIZACIÓN

C:\localizacion choix.jpg

MICROLOCALIZACIÓN

NOMENCLATURA

- ① FUENTE DE ABASTECIMIENTO
- ② LINEA DE CONDUCCIÓN DE 3º O. POZO TIPO INDIO A TANQUE METALICO ELEVADO
- ③ TANQUE METALICO ELEVADO DE 30 M3. Y H=10 M.
- ④ TUBERIA DE ALIMENTACIÓN DE LA COMUNIDAD EL FRIJOL
- ⑤ TUBERIA DE ALIMENTACIÓN DE LA COMUNIDAD EL FRIJOL A LA COMUNIDAD LA ROSADANA
- ⑥ TUBERIA DE ALIMENTACIÓN DE LA COMUNIDAD EL FRIJOL A TANQUE SUPERFICIAL
- ⑦ TANQUE SUPERFICIAL DE CONCRETO 10 M3. H=3.12 M.
- ⑧ TUBERIA DE ALIMENTACIÓN DE TANQUE SUPERFICIAL A LA COMUNIDAD LOS PERICOS
- ⑨ TUBERIA DE ALIMENTACIÓN DE LA COMUNIDAD LOS PERICOS A LA COMUNIDAD SAN JOSE DE CHOIX
- ⑩ TUBERIA DE ALIMENTACIÓN DE LA COMUNIDAD SAN JOSE DE CHOIX COMUNIDAD SAN JOSE DE LOS PERICOS

ELABORADO PARA:
COMISIÓN ESTADAL DE AGUA POTABLE Y
ALCANTARILLADO DE SINAGUA

ELABORADO POR:
TERRACON, S.A. DE C.V.

PROYECTO: RECONSTRUCCIÓN DE LA
REDES DE AGUA POTABLE Y
ALCANTARILLADO DE SINAGUA

PROYECTO: RECONSTRUCCIÓN DE LA
REDES DE AGUA POTABLE Y
ALCANTARILLADO DE SINAGUA

PROYECTO: RECONSTRUCCIÓN DE LA
REDES DE AGUA POTABLE Y
ALCANTARILLADO DE SINAGUA

PROYECTO: RECONSTRUCCIÓN DE LA
REDES DE AGUA POTABLE Y
ALCANTARILLADO DE SINAGUA

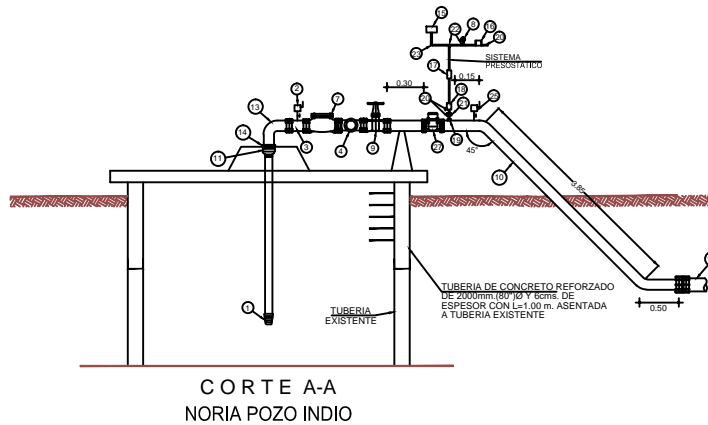
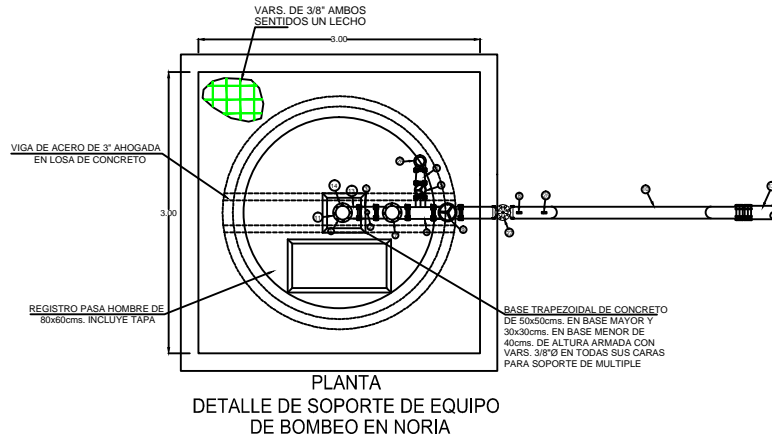
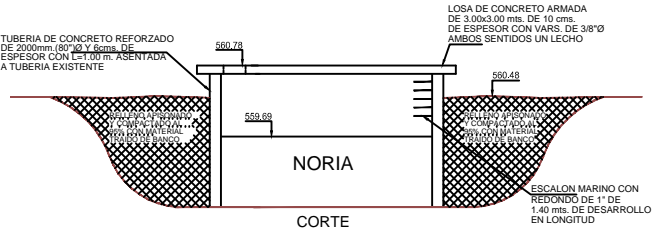
COMISIÓN ESTADAL DE AGUA POTABLE Y
ALCANTARILLADO DE SINAGUA

LOCALIDAD: SAN JOSÉ DE CHÓIX
MUNICIPIO: CHÓIX, SINAGUA

COMUNIDADES: LA ROSADANA, EL FRIJOL, LOS PERICOS, SAN JOSÉ DE CHÓIX (LA PAZ), SAN JOSÉ DE LOS PERICOS, SAN JOSÉ DE LOS PERICOS

PROYECTO: RECONSTRUCCIÓN DE LA
REDES DE AGUA POTABLE Y
ALCANTARILLADO DE SINAGUA

PLANO: 1 DE 16
PLANTA DE CAJUNTO GENERAL



RELACION DE MATERIALES ARREGLOS HIDRAULICOS

1	BOMBA SUMERGIBLE MCA. GRUNDFOS MODELO 4520-5 CON DESCARGA DE 2". ACOPLADA A UN MOTOR SUMERGIBLE DE 2 HP 1F/230 V. INCLUYE CAJA DE CONTROL Y COLUMNA DE PVC DE 1.14" Y 6.10 M. DE LONGITUD PARA ENVIAR UN GASTO DE 2.0 L.P.S. Y VENGER UNA C.D.L.=43 M.C.A.	1
2	VALVULA COMBINADA DE ADMISION, EXPULSION Y ELIMINACION DE AIRE MCA. ARI MOD. D-60 "P BARBAR" CUERPO DE NYLON MACHO DE 1"Ø INCLUYE DOS NIPLES DE FeGo. DE 1/2". COUPLE DOBLE Y LLAVE DE GLOBO.	1
3	CARRETE CORTO DE ACERO DE 50mm (2") Ø CED 80 CON UN ORIFICIO DE SALIDA DE (1/2") PARA CONEXION DE VALVULA DE AIRE	1
4	TEE DE FeGo DE 50x50mm (2"x2") Ø	1
5	VALVULA DE COMPUERTA SIGMA FLOW BRIDA ANSI DE 50mm (2") Ø	1
6	REDUCCION DE FeGo DE 2"x1.5"	1
7	VALVULA FLEX CHECK CLAVAL MOD. 584 DE 50mm (2") Ø	1
8	MANOMETRO CON RANGO DE 0 a 7 Kg/cm ²	1
9	VALVULA DE COMPUERTA SIGMA FLOW BRIDA ANSI DE 50mm (2") Ø	1
10	PIEZA ESPECIAL DE ACERO AL CARBON CED 80 DE 50mm (2") Ø L=4.50m INCLUYE DOS CODOS SOLDABLES DE 40x50mm (1.5"x2") Ø DOS BRIDAS DE ACERO SOLDABLES EN SUS EXTREMOS CON UN ORIFICIO DE SALIDA DE (2") Ø PARA COLOCACION DE MANOMETRO	1
11	REDUCCION BUSHING DE 2"x1.4"	1
12	EXTREMIDAD ESPIGA DE P.V.C. DE 50mm (2") Ø	1
13	CODO DE 90"x50mm (3"x2") Ø FeGo BRIDADO	1
14	BRIDA ROSCA INTERIOR DE 50mm (2") Ø	1
15	INTERRUPTOR DE PRECION (PRESOSTATO)	1
16	VALVULA SOLENOIDE	1
17	VALVULA CHECK DE 1/2"	1
18	VALVULA DE ESPERA DE 1/2"	1
19	COUPLE DE ACERO NEGRO DE 1/2" ROSCA INTERIOR	1
20	NIPLE DE FeGo DE 1/2"	1
21	TUERCA UNION	1
22	TEE DE FeGo DE 3/8"	1
23	CODO DE 90° DE FeGo DE 3/8"	1
24	GABINETE, CONTIENE: 2 RELEVADORES DE TIEMPO 4 RELEVADORES AUXILIARES ARRANCADOR A TENSION PLENA SELECTOR DE 3 POSICIONES	1
25	EMPAQUE DE FLOMO DE 50mm (2") Ø	8
26	EMPAQUE DE NEOPRENO DE 50mm (2") Ø	1
27	TORNILLOS DE ACERO INOXIDABLE MODELO SAE 304-ASTM F593C (5/8"x2 1/2") Ø	36
28	VALVULA COMBINADA DE ADMISION, EXPULSION Y ELIMINACION DE AIRE MOD. D-60 "NON SLAM" DE 2"Ø DE NYLON ROSCADA MCA. ARI INCLUYE VALVULA DE GLOBO DE 2"Ø Y COPLES ROSCADOS	1
29	VALVULA DE ALVISO-SOSTENEDORA DE PRESION MCA. CLAVAL MODELO 5041 BY 60 DE 888 CUERPO DE HIERRO DUCTIL BRIDA ANSI DE 1.5"	1
30	MEDIDOR ELECTROMAGNETICO DE 2"	1

LOCALIZACION

C:\localizacion choix.jpg

MICROLOCALIZACION

ELABORADO PARA:
COMISION ESTATAL DE AGUA POTABLE Y
ALCANTARILLADO DE SINALOA, (CEAPAS)

ELABORADO POR:
INGENIERO EN PLUMBERIA
TORIBIOCA, S.A. DE C.V.

REVISO: CARBELL GONZALEZ SANCHEZ
AYUDA: CARBELL GONZALEZ SANCHEZ
ESCALA GRAFICA 1:2000

COMISION ESTATAL DE AGUA POTABLE Y
ALCANTARILLADO DE SINALOA

LOCALIDAD: CHIOX, SINALOA
MUNICIPIO: CHIOX, SINALOA

SISTEMA MULTIPLE COMUNIDADES

CONSTRUCCION DEL SISTEMA MULTIPLE DE AGUA POTABLE
PARA BENEFICIAR A LAS LOCALIDADES DE LOS GAMBOS, LA PONDONA,
EL PUELO, SAN JOSE DE CHIOX (SINALOA), SAN JOSE DE LOS
RIBEROS, MULTIPLE DE CHIOX, ESTADO DE SINALOA.

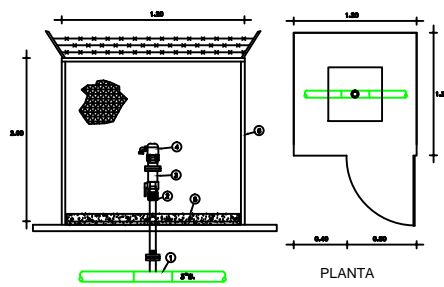
CONTRIBUCION: PLANO 2 DE 16
ARREGLOS HIDRAULICOS Y EQUIPAMIENTO ELECTROMECANICO
(POZO INDIO)

PROYECTO: MAY020022

LOCALIZACIÓN

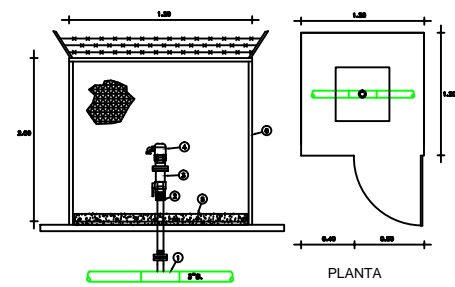
C:\localizacion choix.jpg

MICROLOCALIZACIÓN



- PLANTA
- 1 ANCHURA DE PUNTO DE 75mm (3" x 1/2") 1 PUNTO
 - 2 ANCHO DE PUNTO DE 25mm (1" x 1/2") 1 PUNTO
 - 3 ANCHO DE PUNTO DE 25mm (1" x 1/2") 1 PUNTO
 - 4 ANCHO DE PUNTO DE 25mm (1" x 1/2") 1 PUNTO
 - 5 ANCHO DE PUNTO DE 25mm (1" x 1/2") 1 PUNTO
 - 6 ANCHO DE PUNTO DE 25mm (1" x 1/2") 1 PUNTO

DETALLE DE VALVULA DE ADMISION Y EXPULSION DE AIRE DE 25mm.(1")Ø. MOD. D-040 P "BARAK" MCA. ARI



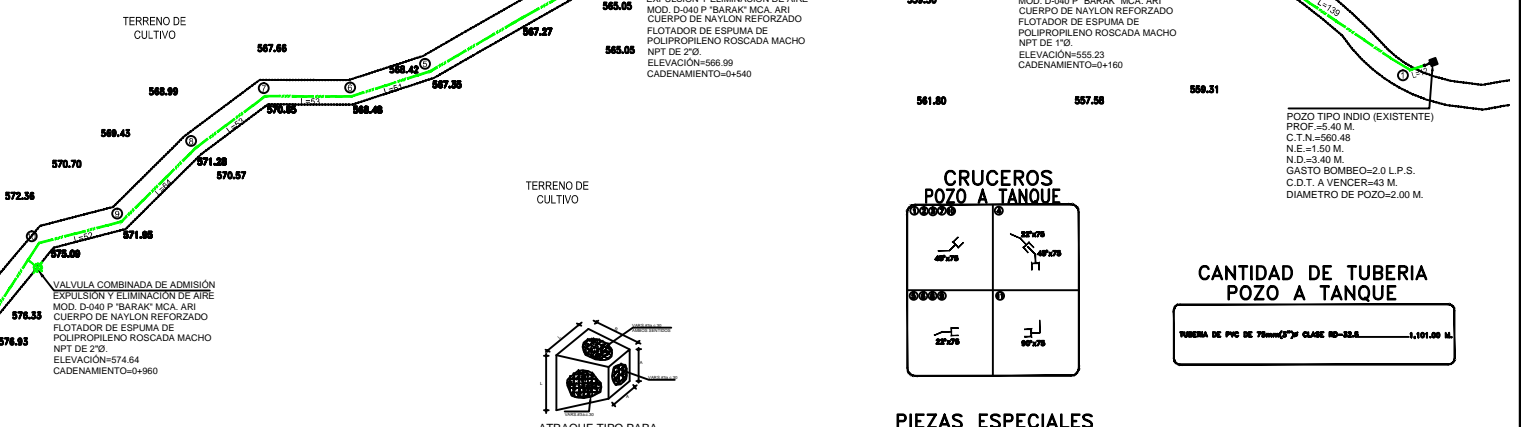
- PLANTA
- 1 ANCHURA DE PUNTO DE 75mm (3" x 1/2") 2 PUNTO
 - 2 ANCHO DE PUNTO DE 25mm (1" x 1/2") 2 PUNTO
 - 3 ANCHO DE PUNTO DE 25mm (1" x 1/2") 2 PUNTO
 - 4 ANCHO DE PUNTO DE 25mm (1" x 1/2") 2 PUNTO
 - 5 ANCHO DE PUNTO DE 25mm (1" x 1/2") 2 PUNTO
 - 6 ANCHO DE PUNTO DE 25mm (1" x 1/2") 2 PUNTO

DETALLE DE VALVULA DE ADMISION Y EXPULSION DE AIRE DE 50mm.(2")Ø. MOD. D-040 P "BARAK" MCA. ARI

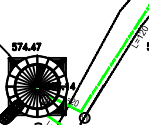
- NOTAS**
- 1 EL PODERIO DE AGUA POTABLE Y OTRA OPCI. SERIA ELABORADO BAJO LAS NORMAS DE LA COMISION ESTADAL DE AGUA POTABLE Y ALCANTARILLADO DE SINALOYA.
 - 2 TODOS LAS PUNOS DEBEN SER HECHOS EN FORMA.
 - 3 LAS VALVULAS DE COMBINACION DEBEN DE USARSE MAS ADELANTE DE OTRAS VALVULAS COMBINADAS Y DEBEN SER ASI COMPLETAS PARA 25mm (1" x 1/2") DE AGUA POTABLE Y OTRA OPCI. CON LA NORMA-ASIS C-200.
 - 4 LAS DIMENSIONES DE TUBERIA DEBEN APROXIMARSE EN METROS.
 - 5 SE LAMARÁ LA PIED ADENTRO DE PODERIO EN SERVICIO DE AGUA MEDIANTE LOS DEMARCOS LOCALIZACION POR D. DEL PODERIO.
 - 6 EN LOS CAMBIOS DE DIRECCION, CORVA, TEE, TAPAS CRUZAS DE COLUMNAN ATRAVES DE CONCRETO F'20 140 Kg/cm² (SEGUN PLANO YC-1000)

SIMBOLOGÍA

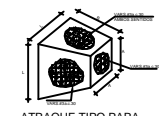
TUBERIA DE P.V.C. DE 75mm (3" x 1/2")	SERVICIO	PROYECTO
VALVULA COMBINADA DE ADMISION EXPULSION Y ELIMINACION DE AIRE MOD. D-040 P "BARAK" MCA. ARI <td></td> <td></td>		
LONGITUD DEL TRAMO (M.)		
NÚMERO DE OBRERO		



TANQUE METALICO ELEVADO
CAPACIDAD 30m³ H=10 MTS.
(PROYECTO)
C.P.=593.14
C.T.N.=583.14
CAD=1+100

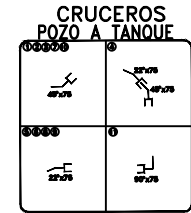


VALVULA COMBINADA DE ADMISION EXPULSION Y ELIMINACION DE AIRE MOD. D-040 P "BARAK" MCA. ARI CUERPO DE NYLON REFORZADO FLOTADOR DE ESPUMA DE POLIPROPILENO ROSCADA MACHO NPT DE 2"Ø ELEVACION=574.64 CADENAMIENTO=0+960



DIMENSIONES DE ATRAQUES DE CONCRETO

DIAMETRO	ALTURA (CMS.)	LADO A	LADO B	PIEZA
3"Ø	40	30	30	12



CANTIDAD DE TUBERIA POZO A TANQUE

TUBERIA DE PVC DE 75mm (3" x 1/2") CLASE RD-33.8. 1,101.00 M.

PIEZAS ESPECIALES POZO A TANQUE

PVC		
COUDO DE 90° (75mm (3" x 1/2"))		1 PUNTO
COUDO DE 22.5° (75mm (3" x 1/2"))		6 PUNTO
COUDO DE 45° (75mm (3" x 1/2"))		6 PUNTO

ELABORADO PARA:
COMISION ESTADAL DE AGUA POTABLE Y ALCANTARILLADO DE SINALOYA (CEAPAS)

ELABORADO POR:
TORIBICA, S.A. DE C.V.

REVISOR: GABRIEL GONZALEZ SANCHEZ
DISEÑADOR: GABRIEL GONZALEZ SANCHEZ
TORIBICA, S.A. DE C.V.

ESCALA GRAFICA 1:2000

COMISION ESTADAL DE AGUA POTABLE Y ALCANTARILLADO DE SINALOYA

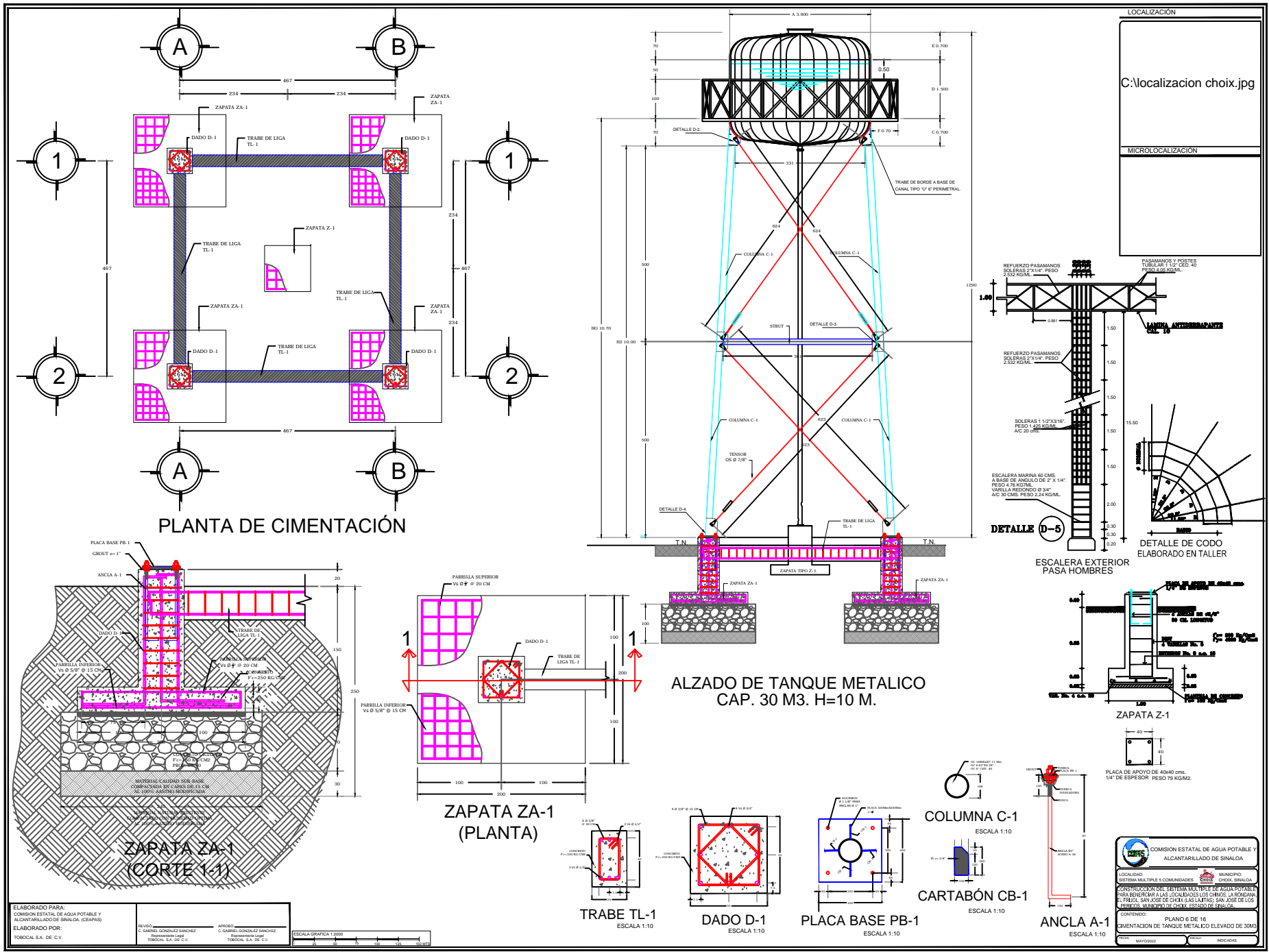
LOCALIDAD: CHOIX, SINALOYA

SISTEMA MULTIPLE 5 COMUNIDADES

CONSTRUCCION DEL SISTEMA MULTIPLE DE AGUA POTABLE PARA BENEFICIAR A LAS LOCALIDADES DE CHOIX, LA PONDONA Y EL PAUL, SAN JOSE DE CHOIX (SINALOYA), SAN JOSE DE LOS RIOS, SAN JOSE DE CHOIX (SINALOYA), SAN JOSE DE LOS RIOS, SAN JOSE DE CHOIX (SINALOYA).

CONTRATADO: PLANO 5 DE 16

LINEA DE CONDUCCION DE POZO A TANQUE METALICO ELEVADO



PLANTA DE CIMENTACIÓN

ALZADO DE TANQUE METALICO
CAP. 30 M3. H=10 M.

ZAPATA ZA-1
(CORTE 1-1)

ZAPATA ZA-1
(PLANTA)

TRABE TL-1
ESCALA 1:10

DADO D-1
ESCALA 1:10

PLACA BASE PB-1
ESCALA 1:10

COLUMNA C-1
ESCALA 1:10

CARTABÓN CB-1
ESCALA 1:10

ANCLA A-1
ESCALA 1:10

COMISION ESTATAL DE AGUA POTABLE Y ALCANTARILLADO DE SINALOA	
LOCALIDAD: CHICILGUALCO	MUNICIPIO: CHICILGUALCO
CONSTRUCCION DEL SISTEMA MULTIPLE DE AGUA POTABLE PARA ENTREGAR A LAS LOCALIDADES DE CHICILGUALCO, LA POBONA E. PAUL, SAN JOSE DE CHICILGUALCO, SAN JOSE DE LOS RINCONES, MULTIPLE DE CHICILGUALCO.	
CONTRATO: PLANO 8 DE 16	
IDENTIFICACION DE TANQUE METALICO ELEVADO DE 30M3	
PROYECTO: MAY02022	INDICADAS

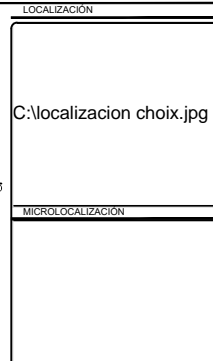
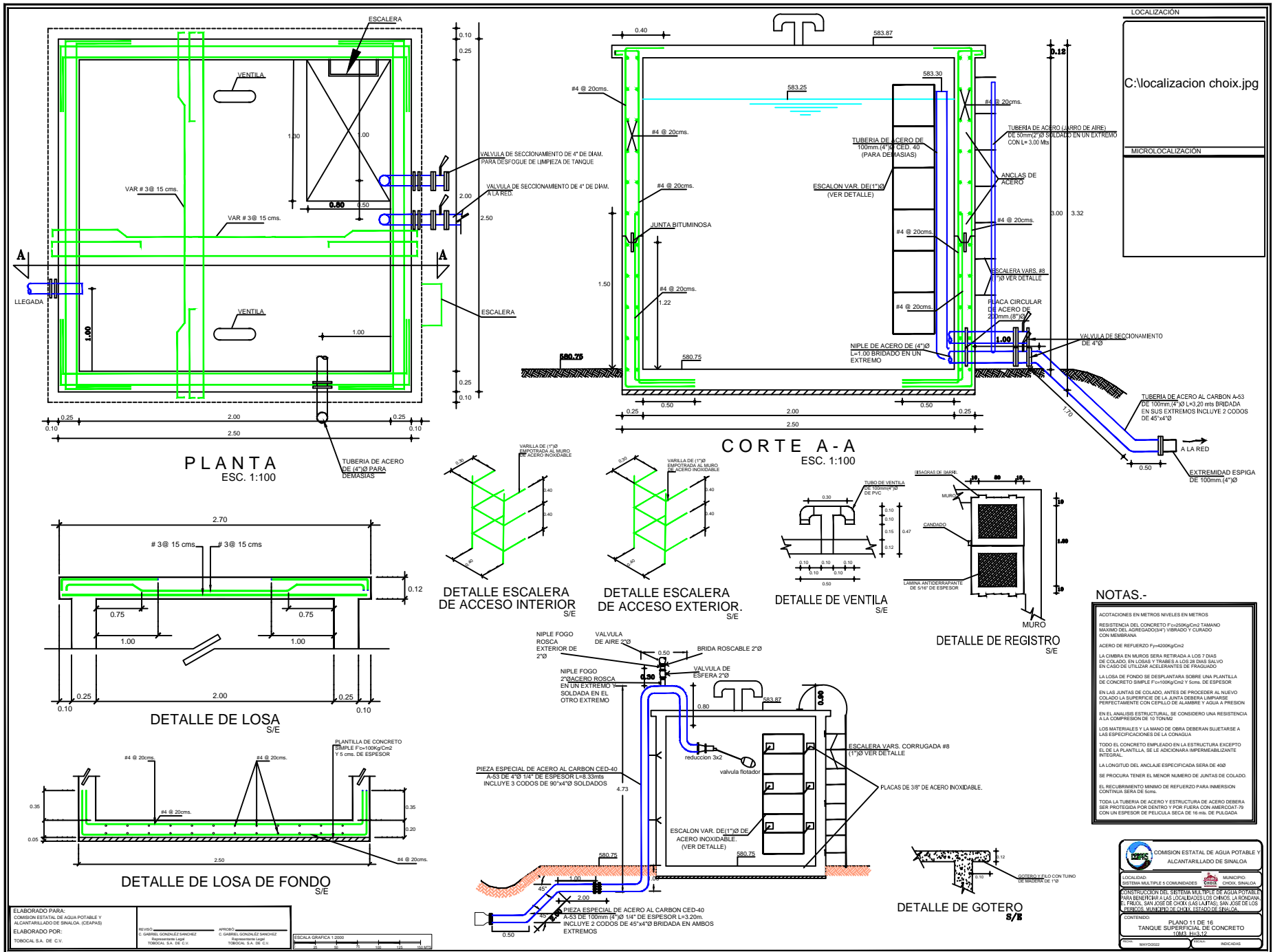
ELABORADO PARA:
COMISION ESTATAL DE AGUA POTABLE Y
ALCANTARILLADO DE SINALOA (CEAPAS)

ELABORADO POR:
TORIBICAL S.A. DE C.V.

REVISOR: GABRIEL GONZALEZ SANCHEZ
RESPONSABLE LINEA TORIBICAL S.A. DE C.V.

AYUDANTE: GABRIEL GONZALEZ SANCHEZ
RESPONSABLE LINEA TORIBICAL S.A. DE C.V.

ESCALA GRAFICA 1:2000



PLANTA
ESC. 1:100

CORTE A-A
ESC. 1:100

DETALLE ESCALERA DE ACCESO INTERIOR
S/E

DETALLE ESCALERA DE ACCESO EXTERIOR.
S/E

DETALLE DE VENTILA
S/E

DETALLE DE REGISTRO
S/E

DETALLE DE LOSA
S/E

DETALLE DE LOSA DE FONDO
S/E

DETALLE DE GOTERO
S/E

NOTAS.-

ACOTACIONES EN METROS NIVELES EN METROS

RESISTENCIA DEL CONCRETO $F_c=100\text{kg/cm}^2$ TAMAÑO MÁXIMO DEL AGREGADO 19" VIBRADO Y CURADO CON MEMBRANA

ACERO DE REFUERZO $F_y=4200\text{kg/cm}^2$

LA CUBIERTA EN MUROS SERA RETENIDA A LOS 7 DÍAS DE COLADO. EN LOSAS Y TRINCHES A LOS 28 DÍAS SALVO EN CASO DE UTILIZAR ACELERANTES DE PROGRESO

LA LOSA DE FONDO SE DESPLANTARÁ SOBRE UNA PLANTILLA DE CONCRETO SIMPLE $F_c=100\text{kg/cm}^2$ Y 5 cms. DE ESPESOR

EN LAS JUNTAS DE COLADO, ANTES DE PROCEDER AL NUEVO COLADO LA SUPERFICIE DE LA JUNTA DEBERA LIMPIARSE PERFECTAMENTE CON CEPILLO DE ALAMBRE Y AGUA A PRESION

EN EL ANALISIS ESTRUCTURAL SE CONSIDERARÁ UNA RESISTENCIA A LA COMPRESION DE 10 TON/M2

LOS MATERIALES Y LA MANO DE OERA DEBERAN SUJETARSE A LAS ESPECIFICACIONES DE LA CONAGUA

TODO EL CONCRETO EMPLEADO EN LA ESTRUCTURA EXCEPTO EL DE LA PLANTILLA SE LE APLICARÁ IMPERMEABILIZANTE INTEGRAL

LA LONGITUD DEL ANCLAJE ESPECIFICADO SERA DE 40D

SE INCLUIRAN EN EL MENOR NUMERO DE JUNTAS DE COLADO

EL RECLUBIMIENTO MÍNIMO DE REFUERZO PARA INMERSION CONTINUA SERA DE 5cms.

TODO LA TUBERIA DE ACERO Y ESTRUCTURA DE ACERO DEBERA SER PROTEGIDA POR DENTRO Y POR FUERA CON AMBROSOL 70 CON UN ESPESOR DE PELICULA SECA DE 16 mils. DE PULGADA

ELABORADO PARA:
COMISION ESTATAL DE AGUA POTABLE Y
ALCANTARILLADO DE SINALOA (CEAPAS)

ELABORADO POR:
TORIBICA, S.A. DE C.V.

REVISOR:
C. GABRIEL GONZALEZ SANCHEZ
TORIBICA, S.A. DE C.V.

AYUDANTE:
C. GABRIEL GONZALEZ SANCHEZ
TORIBICA, S.A. DE C.V.

ESCALA GRAFICA 1:2000

COMISION ESTATAL DE AGUA POTABLE Y ALCANTARILLADO DE SINALOA

LOCALIDAD: CHICILGUALCO
MUNICIPIO: CHICILGUALCO
SISTEMA MULTIPLE DE COMUNIDADES

CONSTRUCCION DEL SISTEMA MULTIPLE DE AGUA POTABLE PARA BENEFICIAR A LAS LOCALIDADES CHICILGUALCO, LA RANCHA EL PAJON, SAN JOSE DE CHICILGUALCO, SAN JOSE DE LOS RIOS, SAN MIGUEL DE CHICILGUALCO, ESTACION DE SENAUA.

CONTRATADO: PLANO 11 DE 16
TANQUE SUPERFICIAL DE CONCRETO
T.M.P. 11.12.17

PROYECTO: MAF00022 INDICADAS

TOMA DOMICILIARIA

RELACION DE PIEZAS PARA TOMA DE AGUA

- 1- TUBO DE PVC DE 100mm(4") CLASE RD-32.0
- 2- ANILLO DE PVC DE 100mm(4") CLASE RD-32.0
- 3- TUBO DE PVC DE 75mm(3") CLASE RD-24.0
- 4- CODO 90°/180mm(4"/3") DE PVC CLASE RD-32.0
- 5- CODO 90°/180mm(4"/3") DE PVC CLASE RD-24.0
- 6- CODO 90°/180mm(4"/3") DE PVC CLASE RD-32.0
- 7- PIEZA DE FONDO DE 18mm(1/2")
- 8- BARRA METALICA DE FONDO DE 18mm(1/2")
- 9- CEMENTO DE RESISTENCIA DE COMPRESION FUERTE 40kg/cm²
- 10- MANTILLA DE FIBRA PARA FIBRA DE 10-15g/m² (MANTILLA DE 100g/m² PARA 10-15g/m²)
- 11- TUBO DE PVC DE 100mm(4") CLASE RD-32.0
- 12- ANILLO DE PVC DE 100mm(4") CLASE RD-32.0

SECCION DE AGUA POTABLE

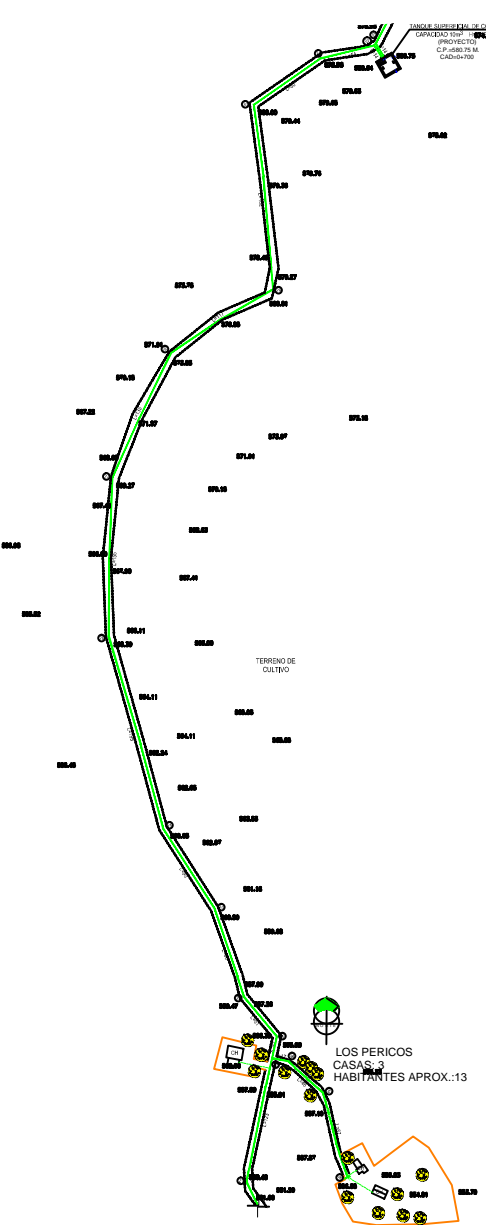
CRUCEROS

PIEZAS ESPECIALES

	1 PZA
	3 PZAS
	1 PZA
	2 PZAS
	1 PZA
	1 PZA

DATOS DE PROYECTO

POBLACION VIVIENDA URBANA	30 LOTES
POBLACION ACTUAL	13 HABITANTES
POBLACION DE PROYECTO (SEGUN PROYECTO DE PROYECTO)	25 HABITANTES
DOTACION	200 LITROS/HAB/DIA
GASTO MEDIO	0.800 L.P.A.
GASTO MAXIMO DIARIO	0.114 L.P.A.
GASTO MAXIMO HORARIO	0.1787 L.P.A.
COEFICIENTE DE VARIACION Y MOMENTO	1.20, 1.20
FRUENTE DE ABASTECIMIENTO	1000
TIPO DE CONDUCCION	8000 (8000)
CONDUCCION	1.300 GAL.
REVLACION	10x3
POTABILIZACION	NO
REVISION	REVISION 1



SECCION DE ZANJA PARA TUBERIA DE (4")Ø.



SECCION DE ZANJA PARA TUBERIA DE (3")Ø.



CANTIDAD DE TUBERIA

TUBERIA DE PVC DE 100mm(4") CLASE RD-32.0	1,200.00 M.
TUBERIA DE PVC DE 75mm(3") CLASE RD-24.0	100.00 M.

NOMENCLATURA

GRAN HABITACION (G.H.)	3 LOTES
TOTAL	3 LOTES

TOMAS DOMICILIARIAS

INSTALACION DE TOMAS DOMICILIARIAS CON MEDIDOR DE (1/2")Ø.	3 TOMAS
CLASE "F" INYECTOR CHUBUTO MEDIO (MED. VIV. DE 75mm(3)Ø) DE (1/2")Ø.	3 TOMAS

LOCALIZACION

C:\localizacion choix.jpg

MICROLOCALIZACION

NOTAS

- EL PROYECTO DE AGUA POTABLE Y OTRA CIVIL, SERAN ELABORADOS BAJO LAS NORMAS DE LA DIRECCION GENERAL DE AGUA POTABLE Y ALICANTARILLADO DE LA COMUNIDAD.
- TODAS LAS PIEZAS ESPECIALES SERAN DE FAMILIA.
- LAS MEDIDAS DE ABASTECIMIENTO SERAN DE VASTEDAD MAS O MENOS 2000 DE VELLO FIBRADO FUNDIDA CON ELABORADO Y SERA 100 ANOS COMPLETOS PARA 80kg/m² (CLA 100kg/m²) DE AGUA POTABLE DOMICILIARIA Y QUE CUMPLA CON LA NORMA-ANSA-0-00
- LAS LONGITUDES DE TUBERIA ESTAN APROXIMADAS EN METROS.
- LA TOMA DOMICILIARIA SERA DE EXTRA-PAK RD-3 DE 18mm (1/2")Ø EN EL DUCTO Y P.A. EN EL OJALADO.
- SE LAMARÁ LA RED ANTES DE FORMARSE EN SERVICIO DE HAGA MEDIANTE LAS SEÑALES LOCALIZADAS POR EL DISEÑO.
- EN LOS CASOS DE DISEÑO, COMO, TUB. 100kg/m² COMO DE COLARÁN ATORNILLADO DE CONCRETO FOC-140 10kg/m² (SEGUN PLANO V0-1000)
- APLICACION DE BRONCE MED. RD-3-0-0 EN LA PUNTA DE (1/2")Ø Y (1/2")Ø CON TORNILLOS DE BRONCE MEDIDA A MEDIDA 2-70 (MED-100-CONCRETO).

SIMBOLOGÍA

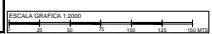
TUBERIA DE P.V.C. DE 100mm(4")Ø	EXISTENTE	PROYECTO
TUBERIA DE P.V.C. DE 75mm(3")Ø		
TERRAZA DE TUBERIA		
LONGITUD DEL TRAMO (M.)		L=00
INDICIO DE CAUDAL		
INDICACION DE TUBO DOMICILIARIO		

ELABORADO PARA:
COMISION ESTATAL DE AGUA POTABLE Y
ALICANTARILLADO DE SINALOA (CEAPAS)

ELABORADO POR:
TOROCCA, S.A. DE C.V.

REVISOR:
C. GABRIEL GONZALEZ SANCHEZ
TOROCCA, S.A. DE C.V.

AYUDANTE:
C. GABRIEL GONZALEZ SANCHEZ
TOROCCA, S.A. DE C.V.



COMISION ESTATAL DE AGUA POTABLE Y
ALICANTARILLADO DE SINALOA

LOCALIDAD: CHOIX, SINALOA

SISTEMA MULTIPLE COMUNIDADES

CONSTRUCCION DEL SISTEMA MULTIPLE DE AGUA POTABLE
PARA BENEFICIAR A LAS LOCALIDADES LOS CHAMOS, LA PONDONA,
EL PAVIL, SAN JOSE DE CHOIX, LAS LAGUNAS, SAN JOSE DE LOS
PERICOS, MULTIPLE COMUNIDADES ESTADAL DE SINALOA.

CONTRATADO: PLANO 14 DE 16

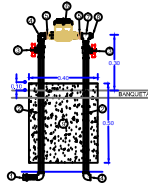
LINEA DE CONDUCCION Y RED DE AGUA POTABLE DE TANQUE
SUPERFICIAL DE CONSTRUCCION A LA COMUNIDAD LOS PERICOS

PROYECTO: MAY2002

FECHA: 1/2000

TOMA DOMICILIARIA

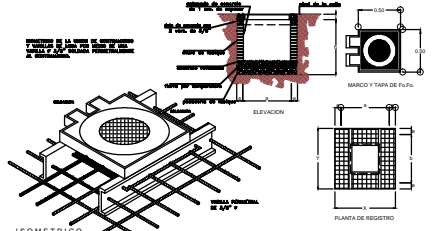
- RELACION DE PIEZAS PARA TOMA DE AGUA
- 1- TUBO DE P.V.C. DE 100mm(4") CLASE RD-32-A
 - 2- VALVULA DE REDUCCION DE PRESION DE 100mm(4")
 - 3- VALVULA DE SECCIONAMIENTO DE 100mm(4")
 - 4- CODO DE 90°/100mm(4")/45°/4" DE P.V.C. PARA REDUCCION DE PRESION
 - 5- CODO DE 90°/100mm(4")/90°/4" DE P.V.C. PARA SECCIONAMIENTO
 - 6- TUBO DE P.V.C. DE 75mm(3") CLASE RD-32-A
 - 7- TUBO DE P.V.C. DE 100mm(4")
 - 8- BARRA MADERA DE P.V.C. DE 10mm(1/2")
 - 9- CANTONERA DE ALUMINIO CON DE CANTONERA PUNTERO 10x10mm
 - 10- CANTONERA DE ALUMINIO PARA TUBERIA DE 100mm(4")
 - 11- TUBO DE P.V.C. PARA TUBERIA DE 100mm(4")
 - 12- CODO DE 90°/100mm(4")/90°/4" DE P.V.C.
 - 13- CODO DE 90°/100mm(4")/45°/4" DE P.V.C.



CANTIDAD DE TUBERIA

TUBERIA DE P.V.C. DE 100mm(4") CLASE RD-32-A	1,064.00 M.
TUBERIA DE P.V.C. DE 75mm(3") CLASE RD-32-A	400.00 M.

DETALLE DE CAJA DE VALVULAS



DATOS PARA CAJAS DE VALVULAS

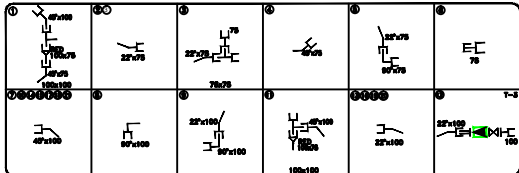
TIPO DE CAJA	CANTIDAD	CONTENEDORES												
		VALVULA DE REDUCCION DE PRESION	VALVULA DE SECCIONAMIENTO	CODO DE 90°/100mm(4")/45°/4"	CODO DE 90°/100mm(4")/90°/4"	TUBO DE P.V.C. DE 100mm(4") <th>TUBO DE P.V.C. DE 75mm(3") <th>BARRA MADERA DE P.V.C. DE 10mm(1/2") <th>CANTONERA DE ALUMINIO <th>CANTONERA DE ALUMINIO PARA TUBERIA DE 100mm(4") <th>TUBO DE P.V.C. PARA TUBERIA DE 100mm(4") <th>CODO DE 90°/100mm(4")/90°/4"</th> <th>CODO DE 90°/100mm(4")/45°/4"</th> </th></th></th></th></th>	TUBO DE P.V.C. DE 75mm(3") <th>BARRA MADERA DE P.V.C. DE 10mm(1/2") <th>CANTONERA DE ALUMINIO <th>CANTONERA DE ALUMINIO PARA TUBERIA DE 100mm(4") <th>TUBO DE P.V.C. PARA TUBERIA DE 100mm(4") <th>CODO DE 90°/100mm(4")/90°/4"</th> <th>CODO DE 90°/100mm(4")/45°/4"</th> </th></th></th></th>	BARRA MADERA DE P.V.C. DE 10mm(1/2") <th>CANTONERA DE ALUMINIO <th>CANTONERA DE ALUMINIO PARA TUBERIA DE 100mm(4") <th>TUBO DE P.V.C. PARA TUBERIA DE 100mm(4") <th>CODO DE 90°/100mm(4")/90°/4"</th> <th>CODO DE 90°/100mm(4")/45°/4"</th> </th></th></th>	CANTONERA DE ALUMINIO <th>CANTONERA DE ALUMINIO PARA TUBERIA DE 100mm(4") <th>TUBO DE P.V.C. PARA TUBERIA DE 100mm(4") <th>CODO DE 90°/100mm(4")/90°/4"</th> <th>CODO DE 90°/100mm(4")/45°/4"</th> </th></th>	CANTONERA DE ALUMINIO PARA TUBERIA DE 100mm(4") <th>TUBO DE P.V.C. PARA TUBERIA DE 100mm(4") <th>CODO DE 90°/100mm(4")/90°/4"</th> <th>CODO DE 90°/100mm(4")/45°/4"</th> </th>	TUBO DE P.V.C. PARA TUBERIA DE 100mm(4") <th>CODO DE 90°/100mm(4")/90°/4"</th> <th>CODO DE 90°/100mm(4")/45°/4"</th>	CODO DE 90°/100mm(4")/90°/4"	CODO DE 90°/100mm(4")/45°/4"	
1	1	1	1	1	1	1	1	1	1	1	1	1	1	1

LOCALIZACION

C:\localizacion choix.jpg

MICROLOCALIZACION

CRUCEROS



PIEZAS ESPECIALES

VALVULA DE REDUCCION DE PRESION DE 100mm(4")	1 PZA
VALVULA DE SECCIONAMIENTO DE 100mm(4")	1 PZA
P.V.C.	
TUBO DE 100x100mm(4"x4")	2 PZAS
TUBO DE 75x75mm(3"x3")	1 PZA
CODO DE 90°/100mm(4")/45°/4"	1 PZA
CODO DE 90°/100mm(4")/90°/4"	4 PZAS
CODO DE 90°/75mm(3")/90°/3"	2 PZAS
CODO DE 45°/100mm(4")/45°/4"	2 PZAS
CODO DE 45°/75mm(3")/45°/3"	2 PZAS
COUPLE DOBLE DE 75mm(3")	1 PZA
EXCENTRICO CAMPANA DE 100mm(4")	1 PZA
CONEXIONERAS DE 100mm(4")	1 PZA
REDUCCION CAMPANA DE 100mm(4")/75mm(3")	1 PZA
TAPON CAMPANA DE 75mm(3")	1 PZA
VARCOS	
ESPALME DE PLANO DE 100mm(4")	1
ESPALME DE REDUCCION DE 100mm(4")	2
TORNILLOS DE CODO INTERIORES UNIDAD DE 3/8"-10"-10mm COMPLETOS CON LA NORMA VISA-OSI-COMARSA (3/8"x3")	24

SECCION DE ZANJA PARA TUBERIA DE (4")



SECCION DE ZANJA PARA TUBERIA DE (3")



TOMAS DOMICILIARIAS

INSTALACION DE TOMAS DOMICILIARIAS CON MEDIDOR DE (1/2") CLASE "P" INTERIORS GOBIERNO UNIDO TIPO UNO. TUB. DE 75mm(3")/75(3")/45(3") DE 147 M. 13 TOMAS

NOMENCLATURA

CANAL MADERAS (C.M.)	12 LOTES
TOTAL	12 LOTES

DATOS DE PROYECTO

POBLACION SEGN CENSO GENERAL	36 LOTES
POBLACION ACTUAL	96 HABITANTES
RELACION DE PRESION (MEDIDA MEDIO DE PRESION)	4.0 MSTR.
DENSIDAD	250 LITROS/HAB/DIA
GASTO MEDIO	0.124 L.P.A.
GASTO MEDIO DIARIO	0.148 L.P.A.
GASTO MEDIO HORARIO	0.239 L.P.A.
COEFICIENTE DE VARIACION Y HORARIA	1.20, 1.05
TIPO DE ABASTECIMIENTO	POSD
TIPO DE CAPTACION	SENO (SENA)
CONDUCCION	1.104 M.
SEÑALACION	10x10
POTABILIZACION	NO
VEREDA	VEREDA SEGN SEGN PLAN DE ZONIFICACION DE 1992 Y 2002

NOTAS

- 1- EL PROYECTO DE AGUA POTABLE Y CANALIZACION, SEGN ELABORADO BAJO LAS NORMAS DE LA DIRECCION GENERAL DE AGUA POTABLE Y ALCANTARILLADO DE LA COMARSA.
- 2- TODAS LAS PIEZAS ESPECIALES SEGN DE FABRICA.
- 3- LAS VALVULAS DE SECCIONAMIENTO SEGN DE VARIADO PUNTO SEGN DE SELO MEDIDAS FORMAS CON ELABORADO Y SEGN TUBO COMPLETO PARA 80mm(3") (3/4") DE AGUA POTABLE Y QUE CUMPLAN CON LA NORMA VISA-OSI-COMARSA.
- 4- LAS LONGITUDES DE TUBERIA ESTAN APROXIMADAS EN METROS.
- 5- LA TOMA DOMICILIARIA SEGN DE EXTERIOR DE 100mm(4") EN EL DUCTO Y PUNTO EN EL CANAL.
- 6- SE DEBE LAIRAR LA RED ANTES DE PODERSE EN SERVICIO DE AGUA MEDIANTE LOS SERVICIOS LOCALIZADOS POR EL SIA. INTERIORES.
- 7- EN LAS CASAS DE SECCION, COMO, YES, SEGN CASAS DE COLONIAS ANEXAS DE CONCRETO P.V.C. 140 10x10mm (SEGN PLANO VC-1000)
- 8- ALCANTARILLADO DE SEGN MED. 80-80-80 A UNA PROF. DE (1/2") O (1/2") CON TORNILLOS DE SEGN MEDIDA A MEDIDA 3-10 (SEGN VISA-OSI-COMARSA).

ELABORADO PARA:
COMISION ESTATAL DE AGUA POTABLE Y ALCANTARILLADO DE SINALOA, (CEAPAS)

ELABORADO POR:
TORNICAL, S.A. DE C.V.

REVISOR:
C. GABRIEL GONZALEZ SANCHEZ
TORNICAL, S.A. DE C.V.

AYUDANTE:
C. GABRIEL GONZALEZ SANCHEZ
TORNICAL, S.A. DE C.V.

ESCALA GRAFICA 1:2000

COMISION ESTATAL DE AGUA POTABLE Y ALCANTARILLADO DE SINALOA

LOCALIDAD: CHOIX, SINALOA

SISTEMA MULTIPLE DE AGUA POTABLE PARA BENEFICIAR A LAS LOCALIDADES DE CHOIX, LA PONDONA Y PUNTO SAN JOSE DE CHOIX, SINALOA.

CONSTRUCCION DEL SISTEMA MULTIPLE DE AGUA POTABLE PARA BENEFICIAR A LAS LOCALIDADES DE CHOIX, LA PONDONA Y PUNTO SAN JOSE DE CHOIX, SINALOA.

PLANO 15 DE 16

LINEA DE CONDUCCION DE 75mm(3") DE AGUA POTABLE A LA COMUNIDAD DE SAN JOSE CHOIX.

PROYECTO: MAY/2002

FECHA: 12/00

