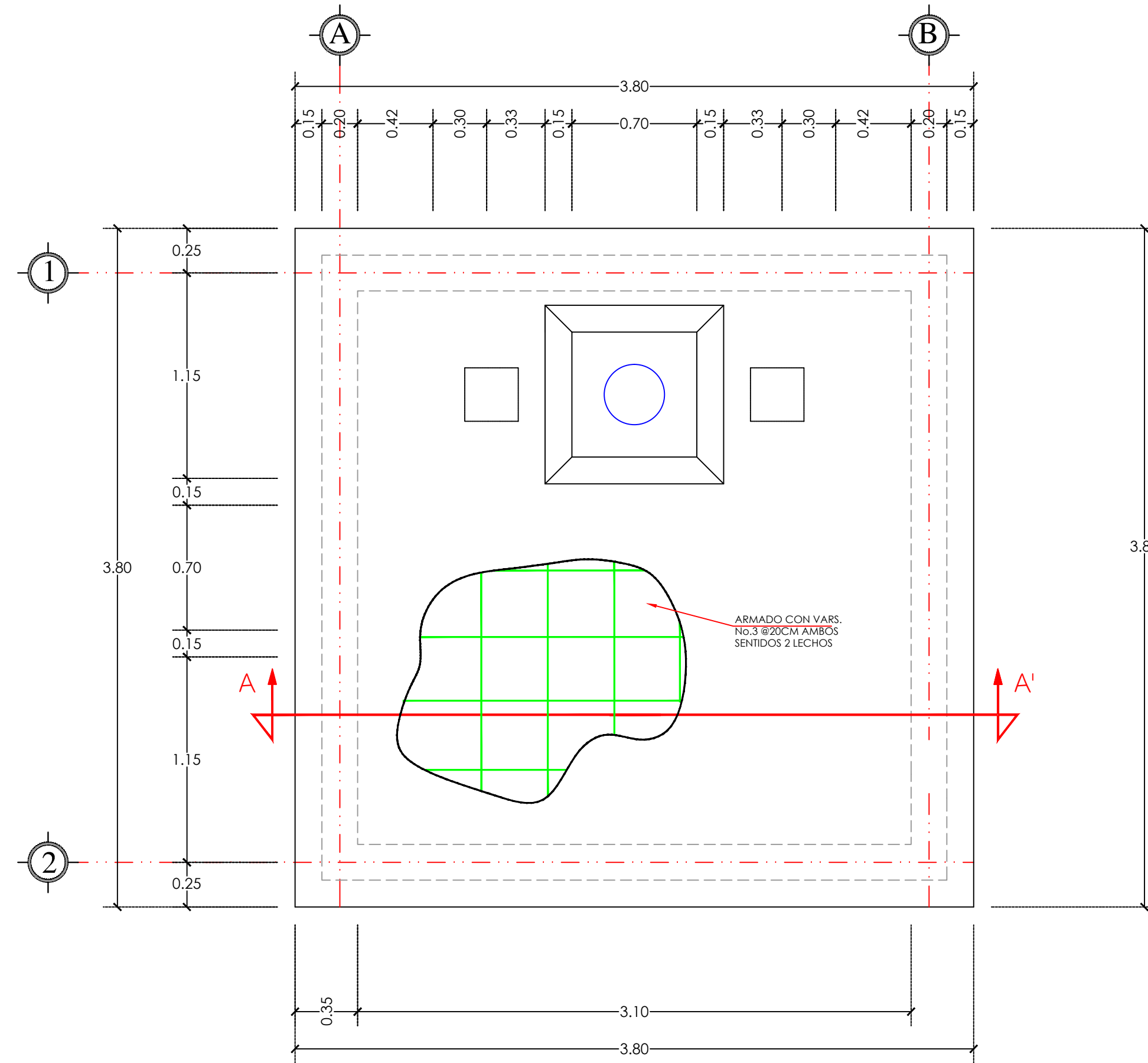
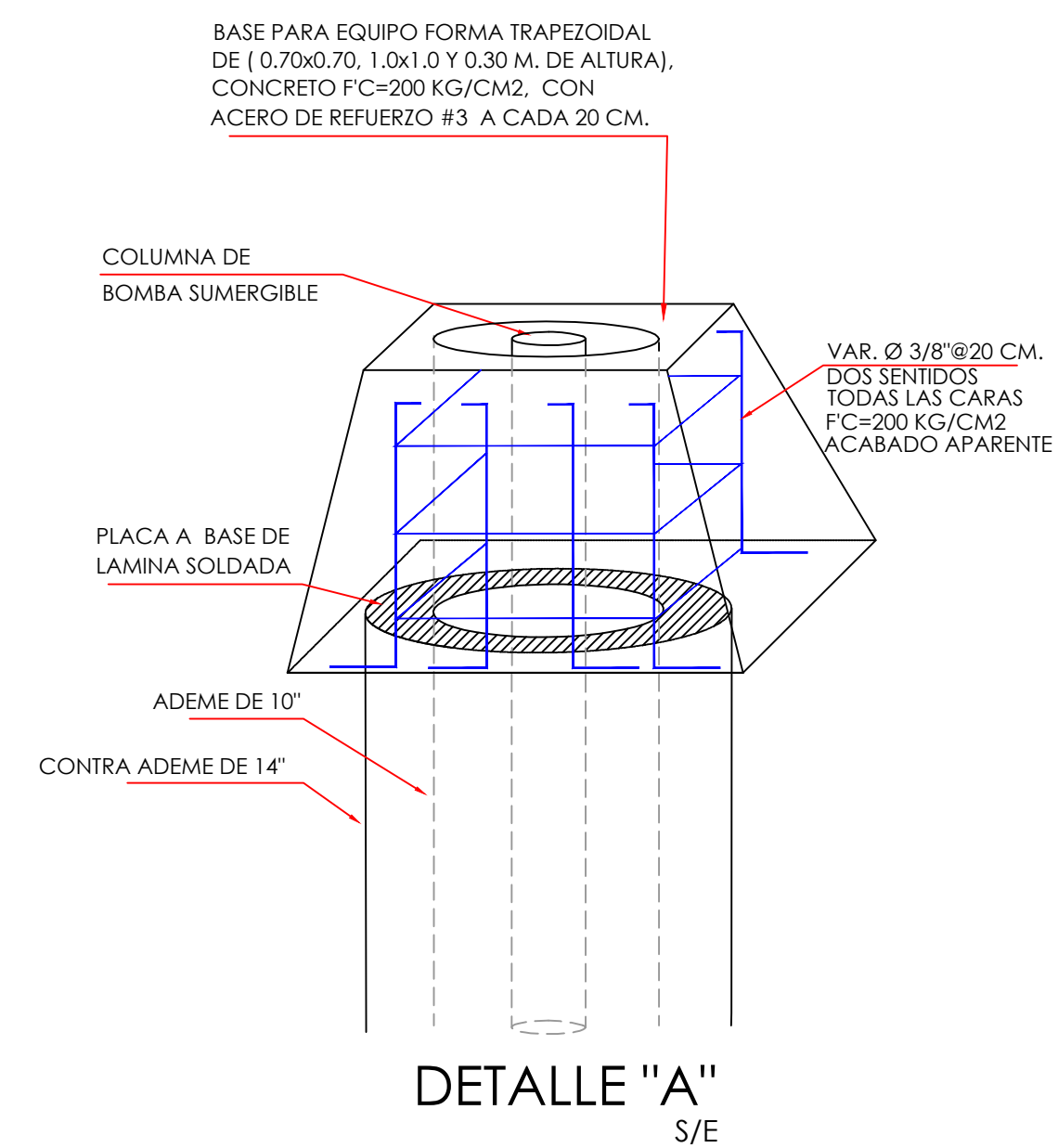


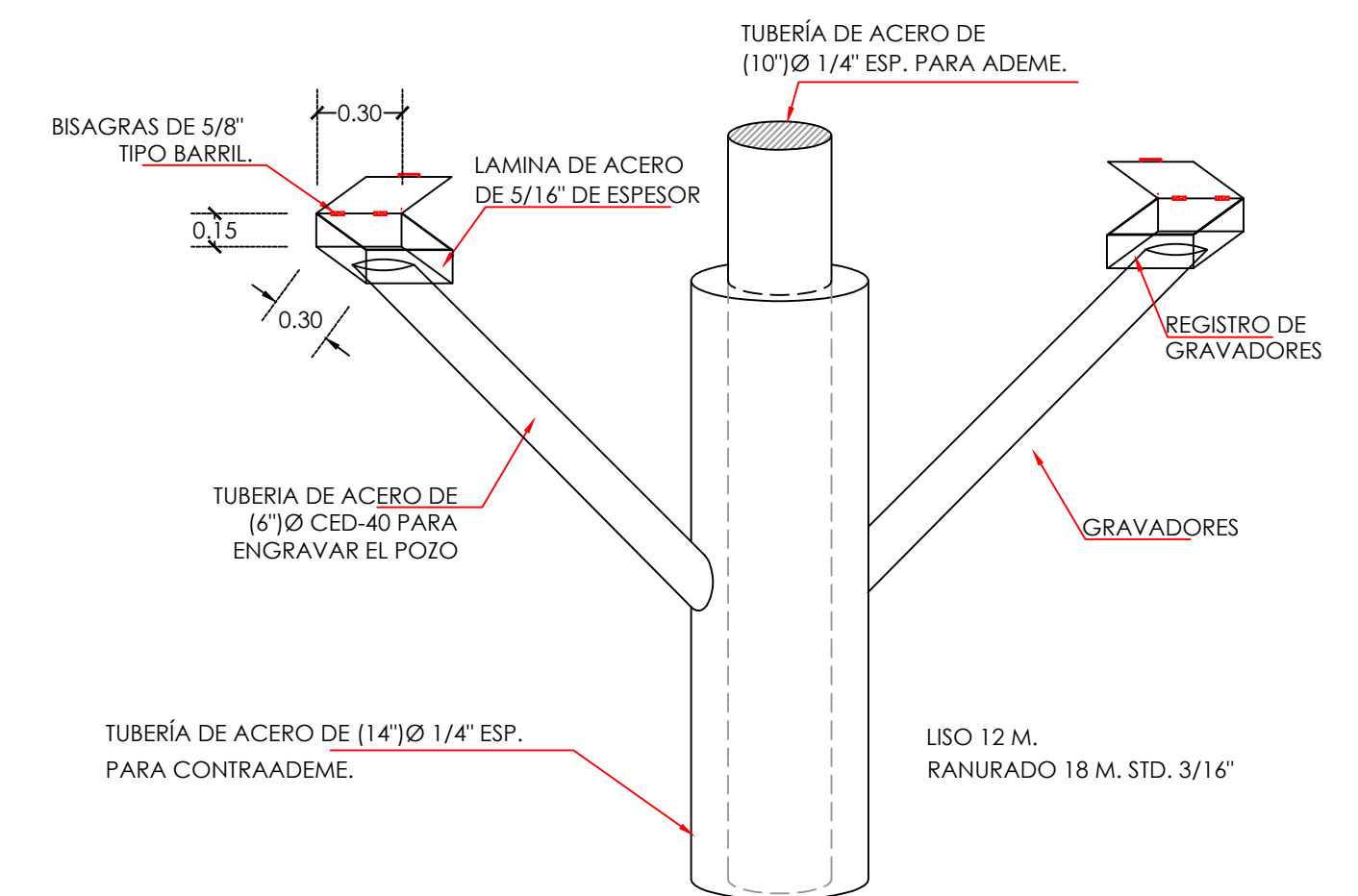
PLANTA CON DESPIECE DE BLOCK  
BASE PARA ARREGLOS HIDRAULICOS.  
ESC. 1:25.



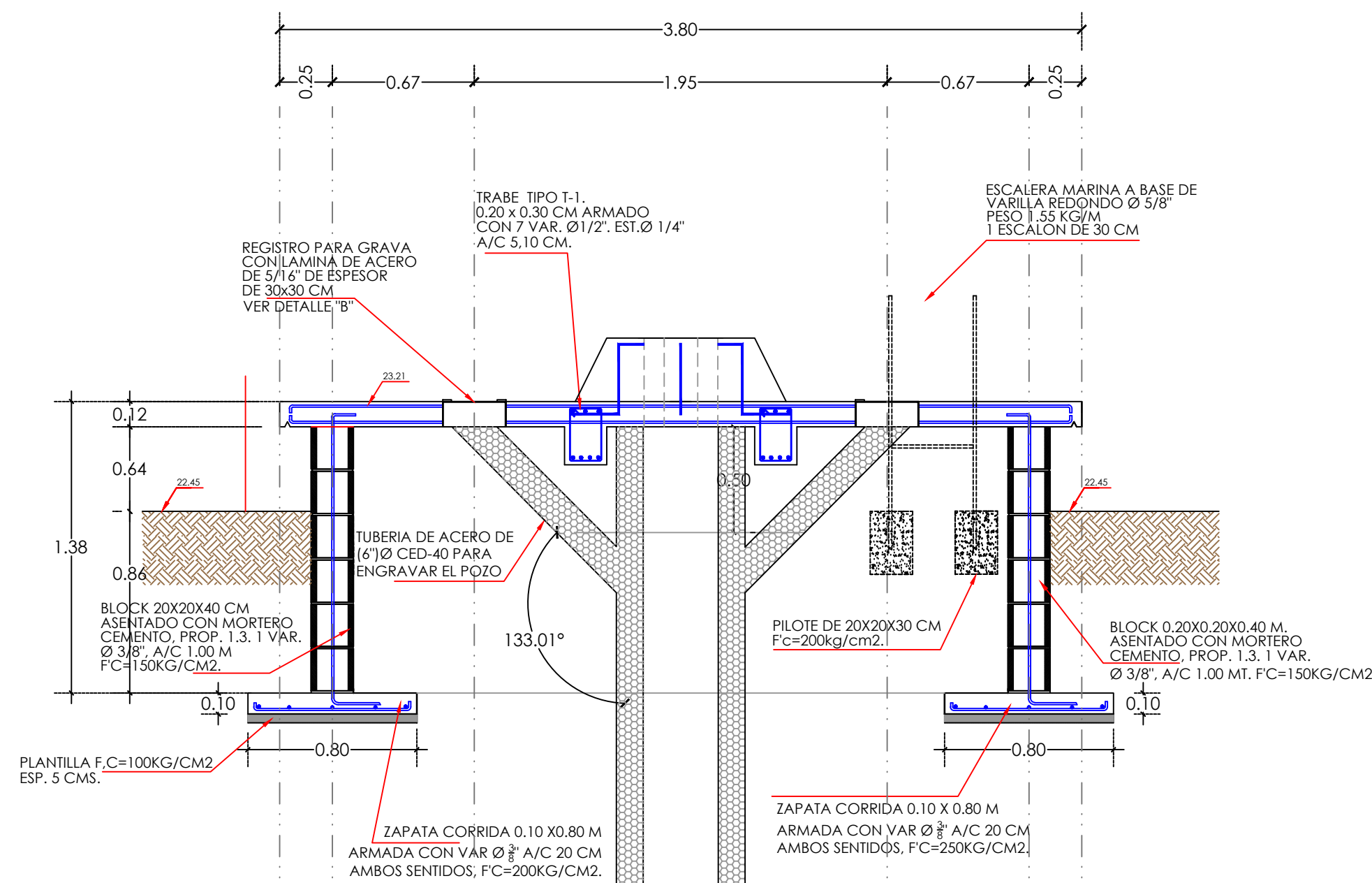
PLANTA CON ARREGLOS HIDRAULICOS  
ESC. 1:25.



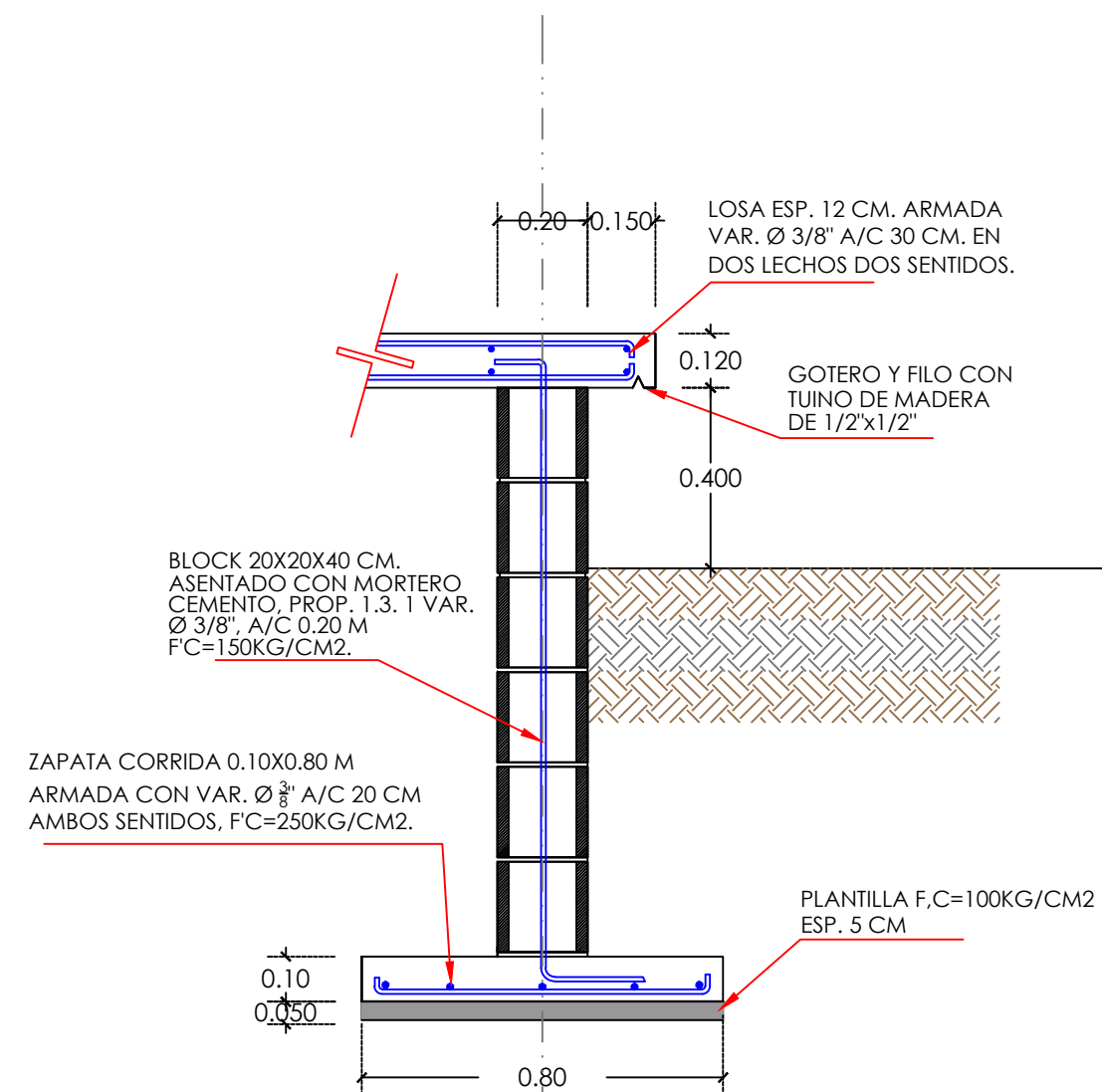
DETALLE "A"  
S/E



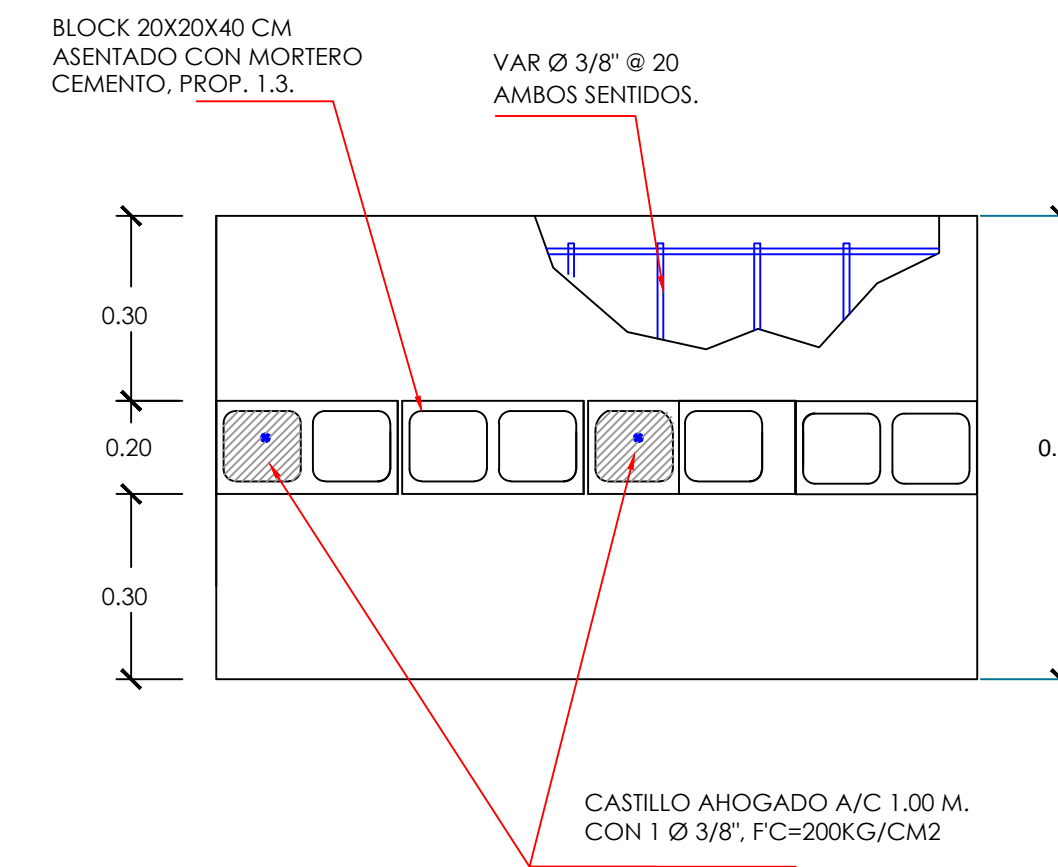
DETALLE "B"  
ENGRAVADORES CON REGISTROS  
S/E



BASE PARA EQUIPO DE BOMBEO  
CORTE A-A'



DETALLE DE CIMENTACIÓN  
TIPO ZAPATA CORRIDA.



TRABE TIPO T-1.

## ESPECIFICACIONES

- LA RESISTENCIA DEL CONCRETO A LOS 28 DÍAS ES DE  $F_c=200$  Kg/cm<sup>2</sup>
- EL ESFUERZO DEL ACERO DE REFUERZO ES DE  $F_y=4,200$  Kg/cm<sup>2</sup>
- LA CIMBRA SERA COMÚN
- LOS MATERIALES Y MANO DE OBRA SE SUJETARÁN A LAS ESPECIFICACIONES DE LA C.N.A.

JAPAC AGUA Y SALUD PARA TODOS			
JUNTA MUNICIPAL DE AGUA POTABLE Y ALCANTARILLADO DE CULIACÁN GERENCIA DE PLANEACIÓN Y PROYECTOS			
EQUIPAMIENTO ELECTROMECÁNICO DE POZO PROFUNDO PARA FUENTE DE ABASTECIMIENTO DE AGUA POTABLE EN LA COMUNIDAD DE BACHIGUALATITO, ALCALDÍA CENTRAL, MUNICIPIO DE CULIACÁN, SINALOA.			
DESCRIPCIÓN DE PROYECTO: CONSTRUCCION POZO TIPO PROFUNDO COMUNIDAD BACHIGUALATITO	NÚMERO DEL PLANO: 3 DE 8		
CLAVE DE PLANO: AGUA POTABLE	NOMBRE DE ARCHIVO: BASE DE POZO BACHIGUALATITO		
DIBUJO: JORGE OCTAVIO BUENO L.	LEVANTADO: ING. RUBÉN CASTRO VALENZUELA	ESCALA: INDICADAS	FECHA: FEBRERO/2024
PROYECTO: ING. JOÉL JOSUE ARAGÓN G.	REVISÓ: ARQ. PAVEL R. SALAZAR AGUIRRE	REVISÓ: ING. MANUEL LUNA FERNANDEZ	