



TRANSFORMANDO AHOME
Escribiendo una nueva historia

CROQUIS DE LOCALIZACIÓN

DATOS DEL PROYECTO
PROPIETARIO: MUNICIPIO DE AHOME
UBICACIÓN: DISTINTAS LOCALIDADES DE LA SINDICATURA DE AHOME, DEL MUNICIPIO DE AHOME.

NOTAS GENERALES
COTAS EN METROS.
NIVELES EN METROS.
NO SE TOMARÁN COTAS A ESCALA DE ESTE PLANO.
LAS COTAS INDICADAS SON A PAÑO DE ALBAÑILERÍA.
TODAS LAS COTAS Y NIVELES DEBERÁN SER VERIFICADAS EN OBRA POR EL CONTRATISTA.
CUALQUIER DISCREPANCIA DEBERÁ CONSULTARSE CON LA DIRECCIÓN DEL PROYECTO ASÍ COMO LA INTERPRETACIÓN QUE EL PROPIO CONTRATISTA DE AL DIBUJO.

MODIFICACIONES		
NUM.	COMENTARIO:	FECHA:

FIRMAS Y SELLOS

APROBÓ:

ING. RAEL RIVERA CASTRO
DIRECTOR GENERAL DE OBRAS Y SERVICIOS PÚBLICOS

REVISÓ:

ING. RAMIRO JESÚS COTA GASTÉLUM
DIRECTOR DE OBRAS PÚBLICAS

ELABORÓ:
ING. JOSÉ IGNACIO BURGUENO GONZÁLEZ
SUBDIRECTOR TÉCNICO

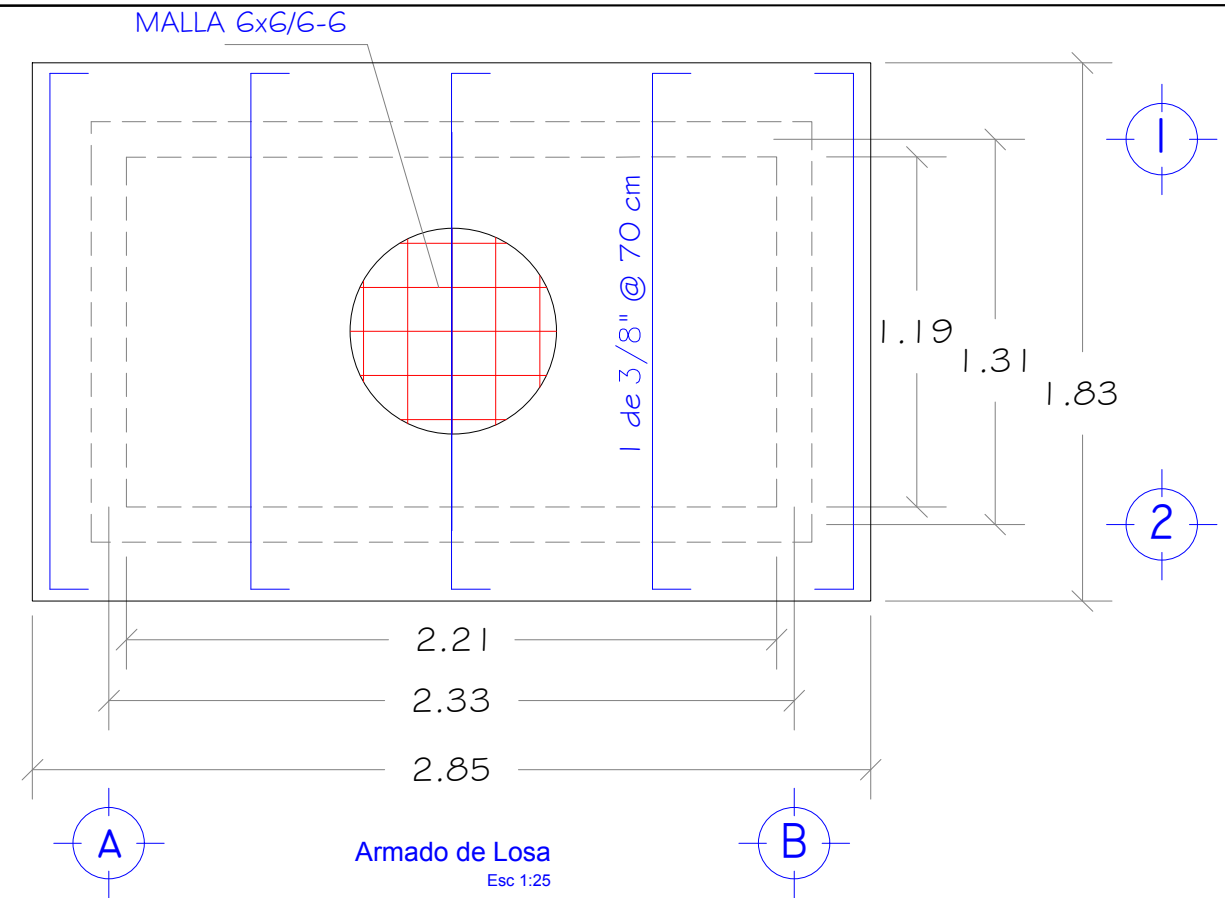
NOMBRE DEL PROYECTO

- CONSTRUCCION DE BAÑOS

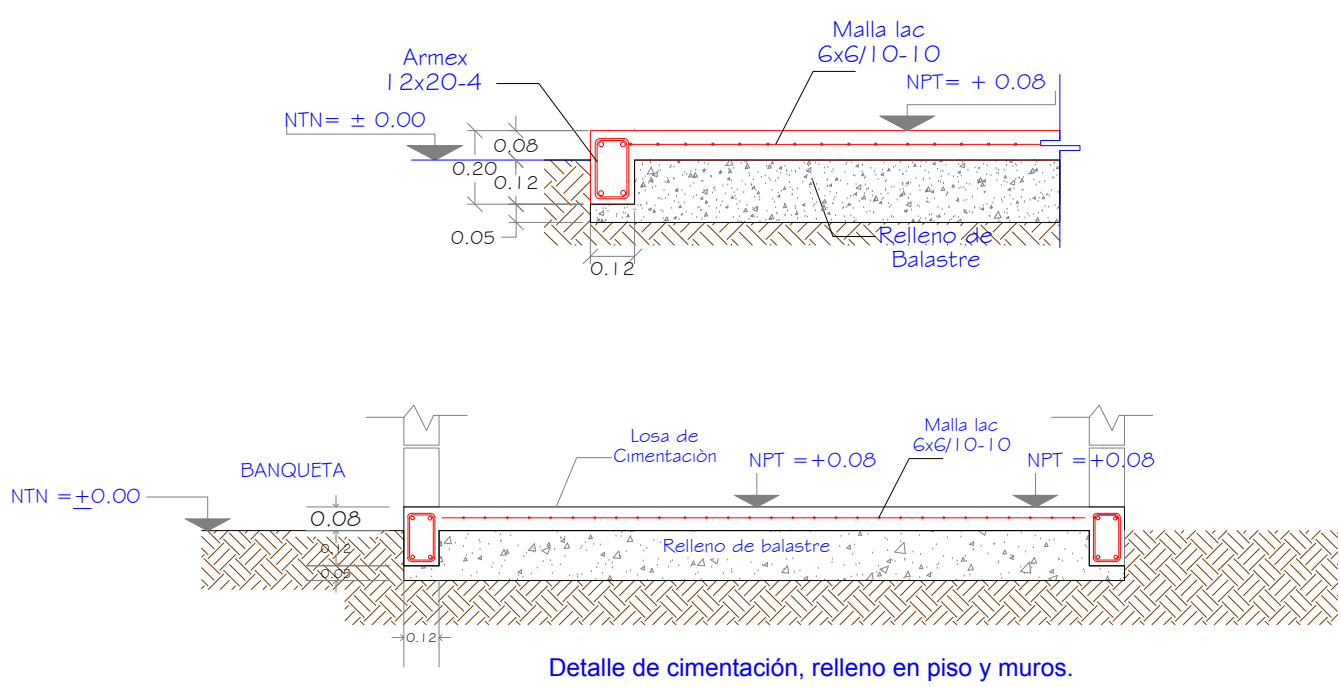
CONTENIDO DEL PLANO

- LOSA CIMENTACION
LOSA AZOTEA
CASTILLOS DETALLES

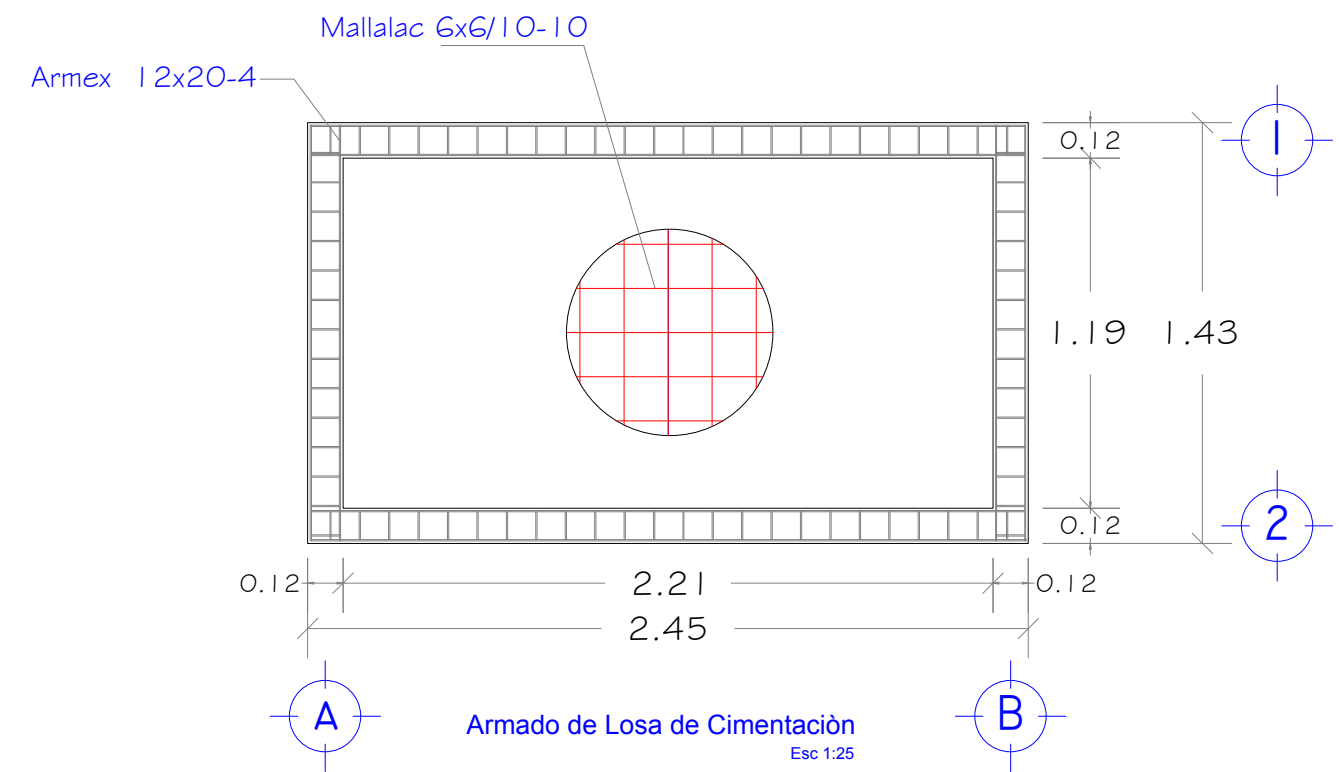
FECHA: JUNIO 2020 03
UBICACIÓN DE ARCHIVO: SUBDIRECCION DIBUJO: AHA



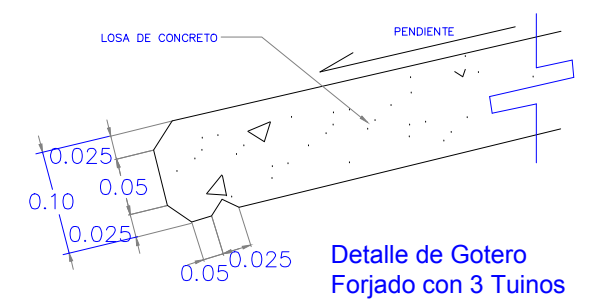
Armado de Losa
Esc 1:25



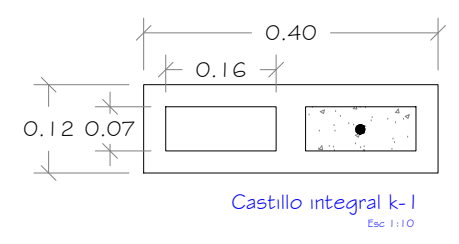
Detalle de cimentación, relleno en piso y muros.



Armado de Losa de Cimentación
Esc 1:25

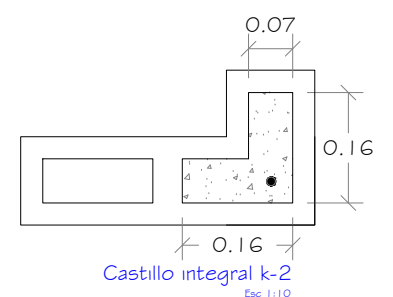


Detalle de Gotero Forjado con 3 Tuinos



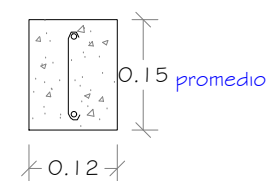
Castillo integral k-1
Esc 1:10

Castillo de 7x16cm armado con 1 varilla 3/8" concreto f_c = 150 kg/cm²



Castillo integral k-2
Esc 1:10

Castillo de 16x16x7cm armado con 1 varilla 3/8" concreto f_c = 150 kg/cm²



Enrase de concreto f_c = 150 kg/cm² armado con 2 var 3/8" y grapas de 1/4 de diametro.