

**MAZATLÁN**  
DONDE SE ROMPEN LAS OLAS

PRESIDENTE MUNICIPAL  
QFB. LUIS GUILLERMO BENITEZ TORRES

DIRECTOR DE OBRAS PUBLICAS  
M.I. JUAN DE DIOS GARAY VELAZQUEZ

SUBDIRECTOR DE OBRAS PUBLICAS  
ARQ. CARLOS JESUS TAPIA CAMACHO

JEFE DEL DEPTO. DE PROYECTO Y TOPOGRAFIA:  
ING. JUAN CARLOS GALARZA BARRON

INTEGRANTES DEL DEPARTAMENTO DE PROYECTOS:  
ING. CARLOS MANUEL TAPIA BARRON  
ARQ. PATRICIA ARAUZ CRISTERNA  
ARQ. JESUS IVAN MORENO JIMENEZ

PROYECTO:  
TECHUMBRE METALICA DE 17.05X29.15MTS  
ESC. PRIMARIA MELCHOR OCAMPO  
COL. ESPERANZA



LOCALIZACION

NORTE

ESCALA:  
S/E

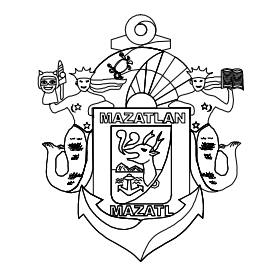
LAMINA No.  
4

FECHA:  
MARZO DEL 2019

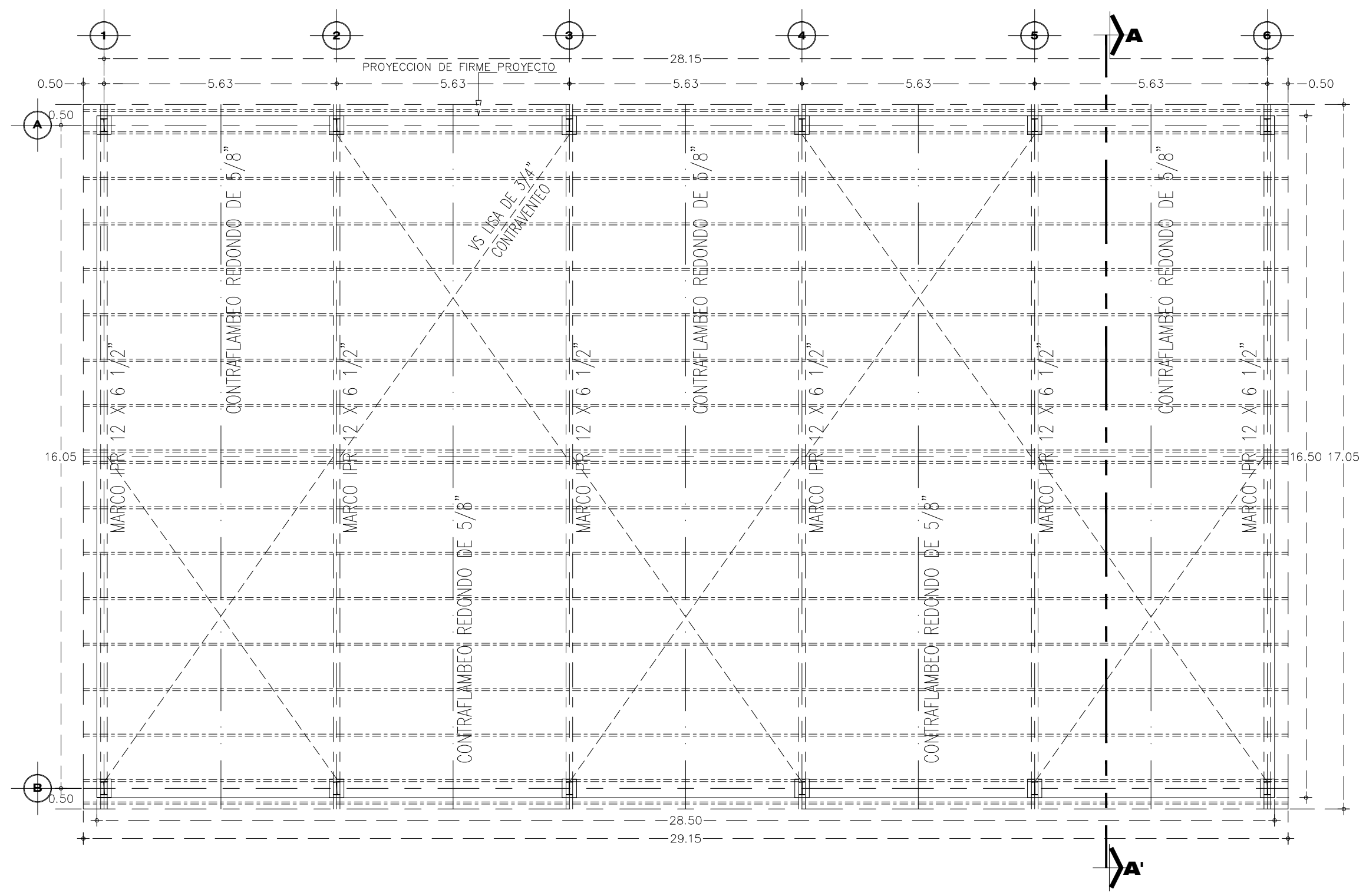
DISENO - DIBUJO:  
ARQ. JESUS IVAN MORENO JIMENEZ

CLAVE  
----

OBRAS PUBLICAS



MUNICIPIO DE MAZATLAN  
CALLE ANGEL FLORES S/N COLONIA CENTRO MAZATLAN, SIN.



PLANTA ARQUITECTONICA DE TECHUMBRE