

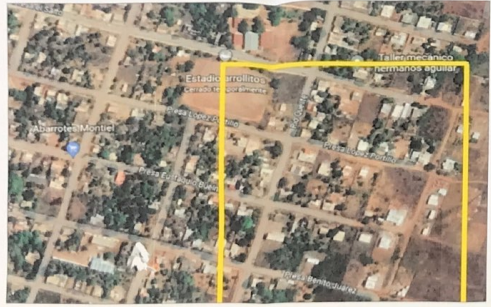
JUNTA MUNICIPAL DE AGUA POTABLE Y ALCANTARILLADO DEL MUNICIPIO DE ELOTA 2021-2024

Obras:
CONSTRUCCIÓN DE AMPLIACIÓN DE RED DE ATARJEAS EN LA LOCALIDAD EL SALADITO.
 Localidad:
EL SALADITO, ELOTA, SINALOA.
 Contenido:
PLANTA DE CONJUNTO.

Simbología:
 Línea de tubería
 Límite de lote
 Eje
 Red de Alarjes de 8" de D de proyecto
 Pozo de vista tipo común En proyecto
 Alarjes de 8" de diámetro existente
 Pozo de vista tipo común existente

Dibujo:
C. ING. JOEL OSUNA GUEVARA
 Reviso:
C. ING. DAVID GERMAN OSUNA IRIBE
 Autorizo:
C. L.C. I. OSMAR ANTONIO GAMBOA MANJARREZ

Escala:
LA INDIC.
 Fecha:
JUN/2022
 Número de plano:
ALC/01.



DESCRIPCIÓN:	UNIDAD:	CANTIDAD:
1.- TRAZO Y NIVELACIÓN	ML	921.80
2.- EXCAVACION DE ZANJA CON EQUIPO MAT A	M3	518.20
3.- PLANTILLA COMPACTADA	M3	64.53
4.- COLCHON Y ACOSTILLADO COMPACTADO	M3	293.67
5.- RELLENO DE EXCAVACION (SIN COMPACTAR)	M3	431.04
6.- ACARREO DE MATERIAL INERTE	M3-KM	1,935.78
7.- RETIRO DE MATERIAL DE EXCAVACION	M3	387.16
8.- AFINE	M2	9,218.00

1B- SUMINISTRO E INSTALACION.-	UNIDAD:	CANTIDAD:
DESCRIPCIÓN:	ML	874.30
1.- TUBERIA DE PVC ALCANT. SERIE-20 DE 8" DE DIAM	PZA	10.00
2.- BROCAL Y TAPA DE CONCRETO	PZA	1
3.-PIEZA ESPECIAL COPLER SERIE -20 DE 8" DE DIAM	PZA	1
4.-PIEZA ESPECIAL TAPON SERIE -20 DE 8" DE DIAM	PZA	1

1C- POZOS DE VISTA-	UNIDAD:	CANTIDAD:
DESCRIPCIÓN:	POZO	8
1.- POZO DE VISTA DE 1.00 MTS.	POZO	1
1.- POZO DE VISTA DE 3.25 MTS.	POZO	1