

MUNICIPIO DE MAZATLAN
 CALLE ANGEL FLORES S/N COLONIA CENTRO MAZATLAN , SIN.

PRESIDENTE MUNICIPAL

LIC. EDGAR AUGUSTO GONZÁLEZ ZATARAIN

DIRECTOR DE OBRAS PUBLICAS
 ING. RIGOBERTO ARÁMBURO BOJÓRQUEZ

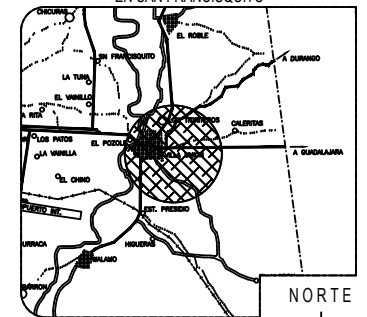
SUBDIRECTOR DE OBRAS PUBLICAS:
 ING. MARTIN GALLARDO NORIEGA

JEFE DEL DEPTO. DE PROYECTO Y TOPOGRAFIA:
 ING. JUAN CARLOS GALARZA BARRON

INTEGRANTES DEL DEPARTAMENTO DE PROYECTOS:
 ING. CARLOS MANUEL TAPIA BARRON
 ARQ. ANA GABRIELA OSUNA
 ARQ. JESUS IVAN MORENO JIMENEZ

O B R A S P U B L I C A S

PROYECTO:
TECHUMBRE METALICA DE 12.60X19.60MTS
 JARDIN DE NIÑOS JUSTO SIERRA
 EN SAN FRANCISQUITO



LOCALIZACION

ESCALA:

S/E

FECHA:

MARZO DEL 2023

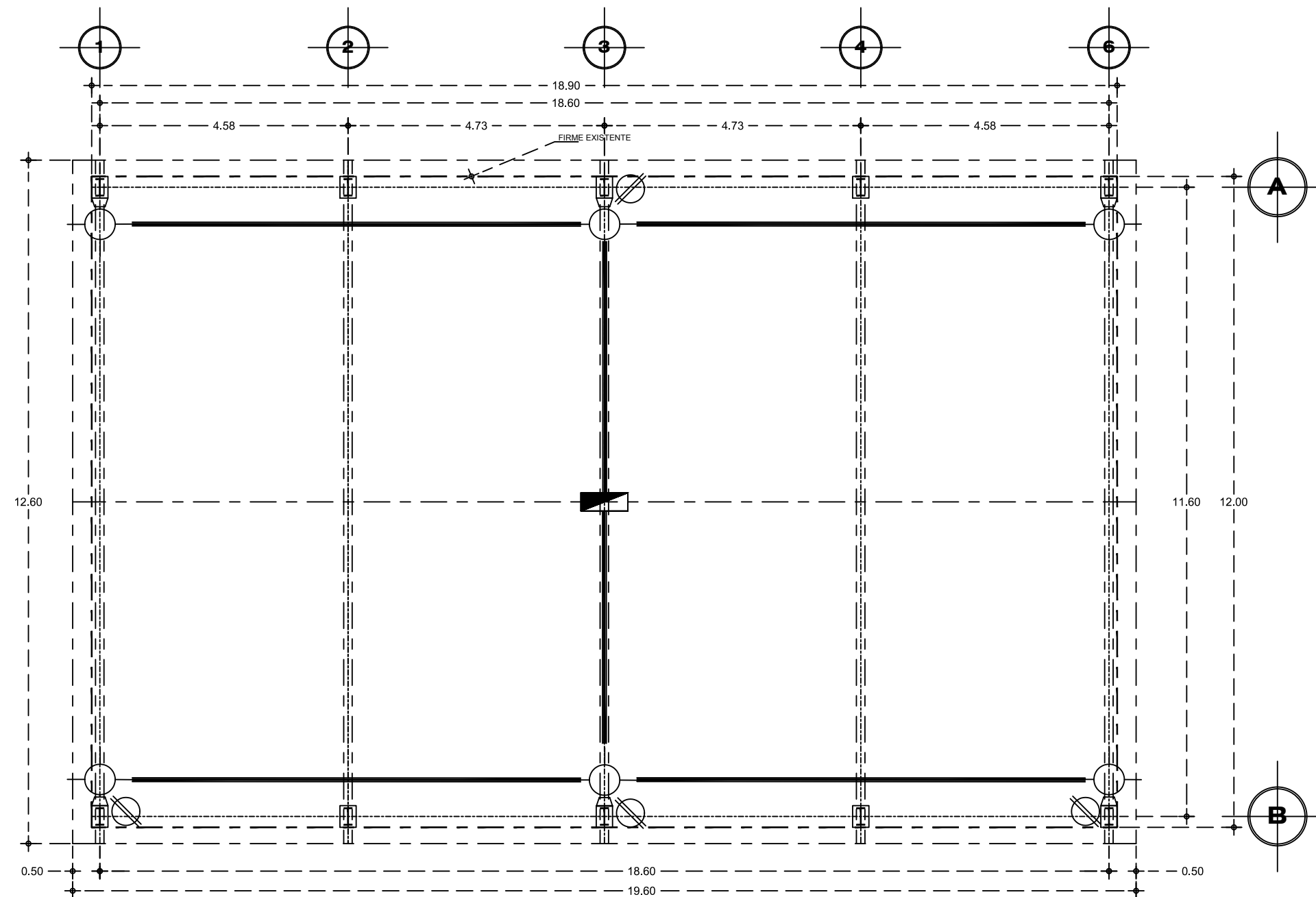
DISEÑO - DIBUJO:

ARQ. ANA GABRIELA OSUNA RENDÓN

LAMINA No.

10

CLAVE



PLANTA DE INSTALACION ELECTRICA

SIMBOLOGIA ELECTRICA

- REFLECTORES INDUSTRIALES DE 1000 W A 220 V
- CONTACTO POLARIZADOS INDUSTRIALES
- CENTRO DE CARGA QOB
- TUBERIA GALVANIZADA DE 1" ROSCABLE
- CABLE CAL-10
CABLE CAL-18