

MAZATLÁN
DONDE SE ROMPEN LAS OLAS

PRESIDENTE MUNICIPAL

QFB. LUIS GUILLERMO BENITEZ TORRES

DIRECTOR DE OBRAS PÚBLICAS

I.M.N. LUIS GERARDO NÚÑEZ GUTIÉRREZ

SUBDIRECTOR DE OBRAS PÚBLICAS

ING. MARTÍN GALLARDO NORIEGA

JEFE DEL DEPTO. DE PROYECTO Y TOPOGRAFÍA

ING. JUAN CARLOS GALARZA BARRÓN

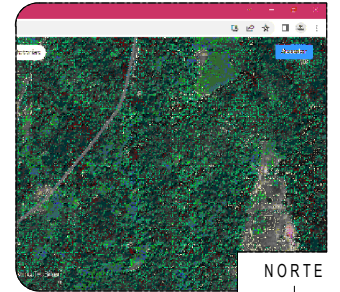
INTEGRANTES DEL DEPARTAMENTO DE PROYECTOS:

ING. CARLOS MANUEL TAPIA BARRÓN

ARQ. ANA GABRIELA OSUNA RENDÓN

ARQ. JESUS IVAN MORENO JIMENEZ

PROYECTO:
INSTALACIÓN DE ELECTRIFICACIÓN EN MEDIA
TENSION SUBTERRÁNEA FRACC. CVIVE



LOCALIZACIÓN



ESCALA:

S/E

FECHA:

JUNIO DEL 2022

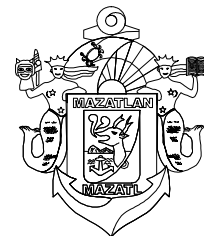
DISEÑO - DIBUJO:

ARQ. JESUS IVAN MORENO JIMENEZ

LAMINA No.

1

CLAVE



MUNICIPIO DE MAZATLÁN
CALLE ANGEL FLORES S/N COLONIA CENTRO MAZATLÁN, SIN.

OBRAS PÚBLICAS

