

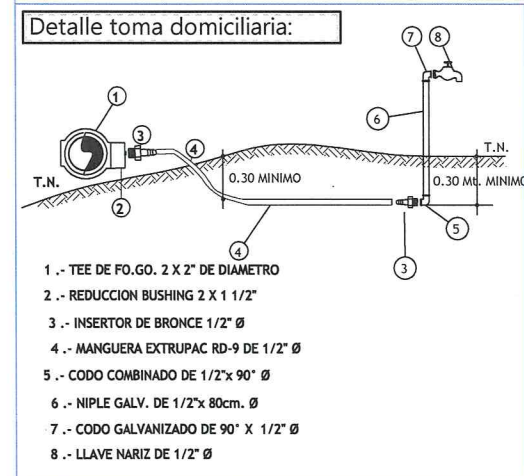
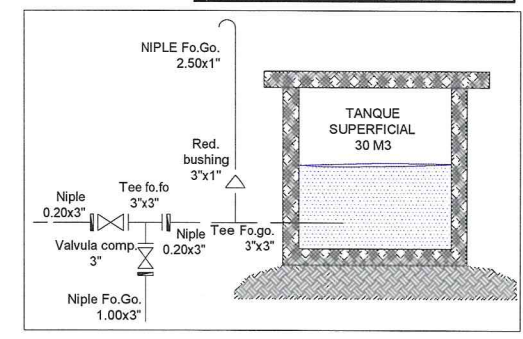
Tanque sup 30 m3 proyecto
Zona:13
Coord. Este: 304081.89 m E
Coord. Norte: 2723444.37 m N

Ver arreglo hidraulico de salida de tanque

Tanque sup 20 m3 existente
Zona:13
Coord. Este: 304098.95 m E
Coord. Norte: 2723397.36 m N

Galeria filtrante vertical
10 mts. existente
Zona:13
Coord. Este: 303903.75 m E
Coord. Norte: 2723411.71 m N

Arreglos de salida de tanque:



MACROLOCALIZACION

MICROLOCALIZACION

SIMBOLOGIA

TUBERIA Fo.Go. (2") Ø ---

LONGITUD DEL TRAMO (ML) --- L=120.00 ml

NÚMERO DE CRUCERO 1

CASAS HABITACION

CANTIDADES DE PROYECTO

TUBERIA DE FIERRO GALVANIZADO CEDULA 40 DE 2" DE DIAMETRO..... 672.00 ML

TUBERIA DE FIERRO GALVANIZADO CEDULA 40 DE 3" DE DIAMETRO..... 121.60 ML

*TOMAS DOMICILIARIA
TOMA DOMICILIARIA TIPO RURAL CON CUADRO DE FIERRO GALVANIZADO Y FOLDOCTO DE ALTA DENSIDAD DE 1/2" DE DIAMETRO CON UNA LONGITUD PROMEDIO DE 25.00 MTS..... 26.00 PZAS

H. AYUNTAMIENTO DE COSALA, SINALOA

LOCALIZACION:	SANTA ANA	MUNICIPIO	COSALÁ
---------------	-----------	-----------	--------

OBRA:
REHABILITACIÓN DEL SISTEMA DE AGUA POTABLE EN LA COMUNIDAD DE SANTA ANA, MUNICIPIO DE COSALA, ESTADO DE SINALOA.

CONTENIDO:
RED DE DISTRIBUCION.

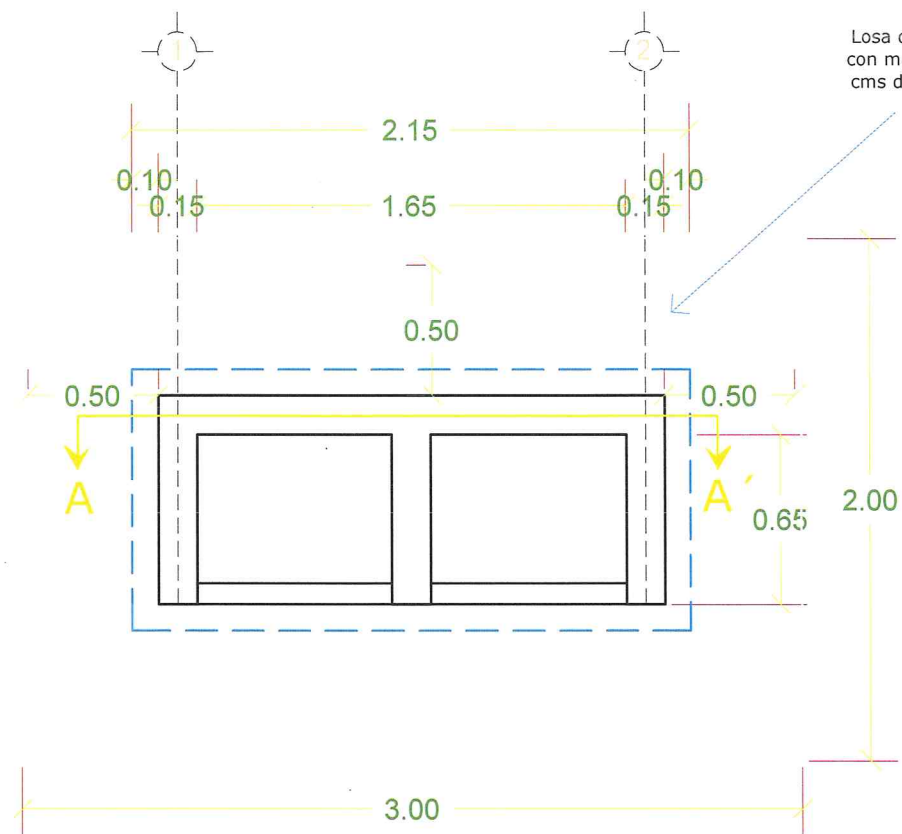
DIBUJO: Ing. Faustino Rodriguez.

PROYECTO: Ing. Faustino Rodriguez.

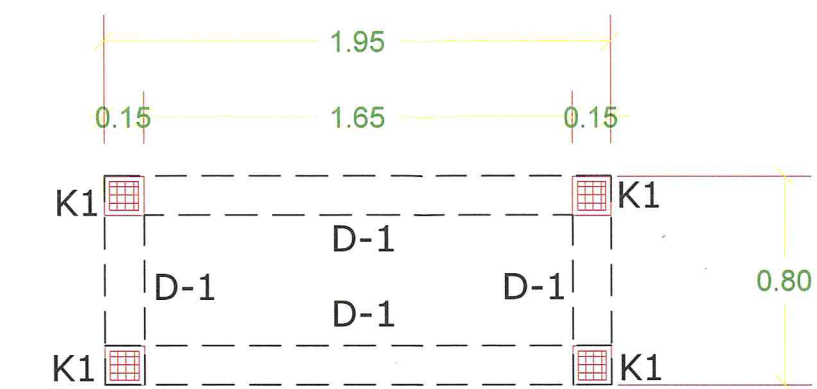
Vo.Bo: Ing. Miguel Salcido Salas.

REVISO: David Rafael Mora Aragón

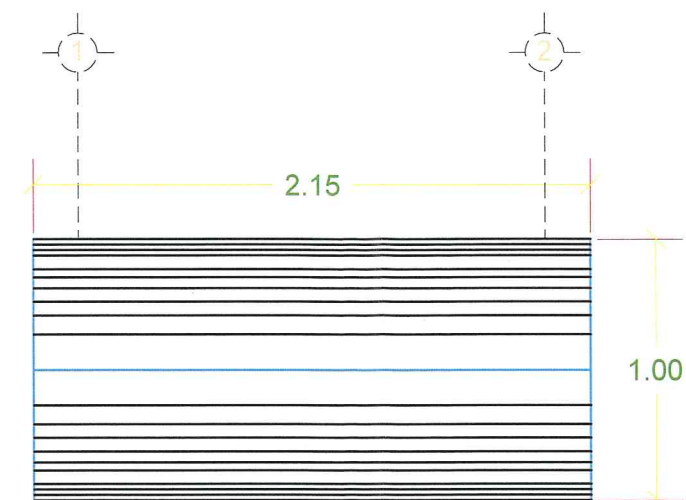
No. DE PLANO 02 | FECHA Enero/2022



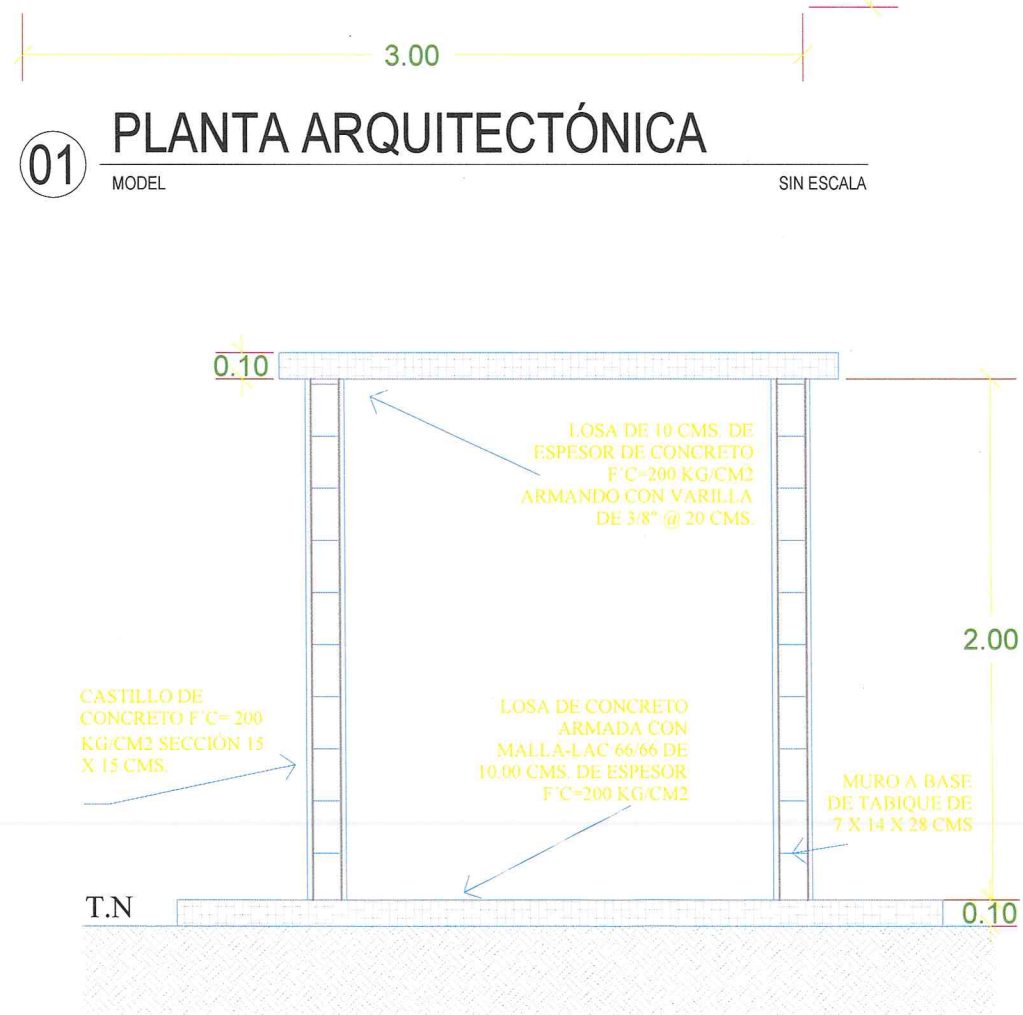
01 PLANTA ARQUITECTÓNICA
MODEL SIN ESCALA



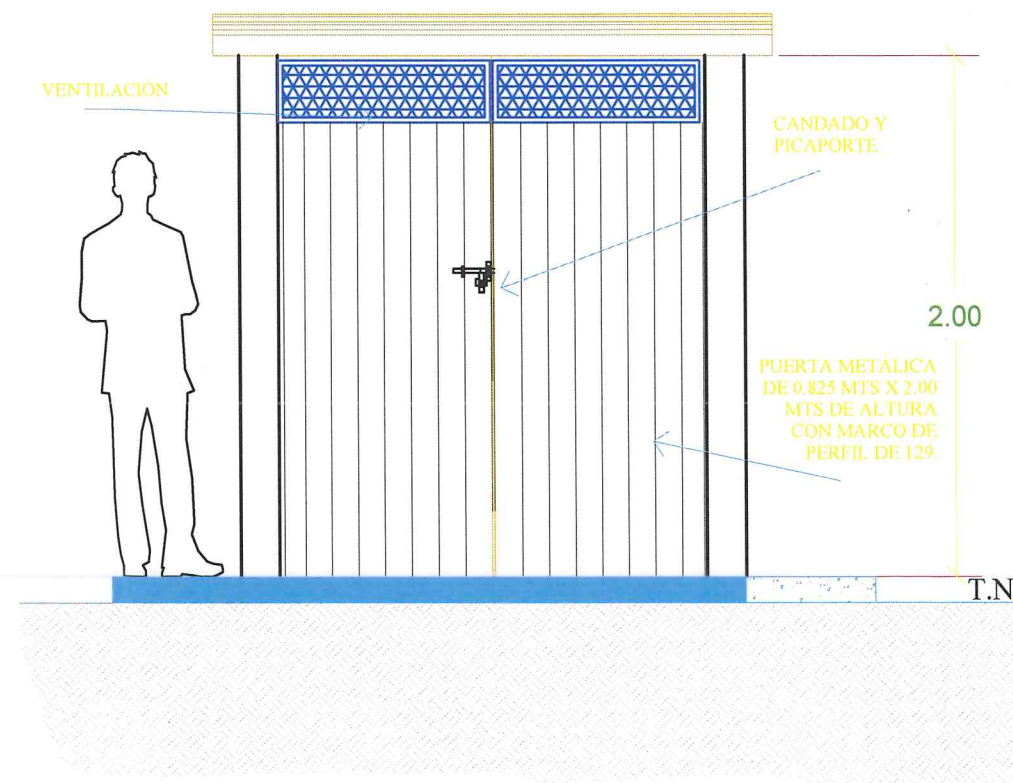
02 PLANTA CIMENTACIÓN
MODEL SIN ESCALA



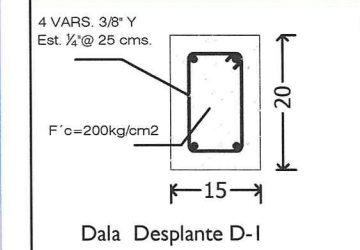
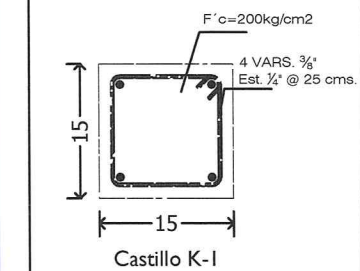
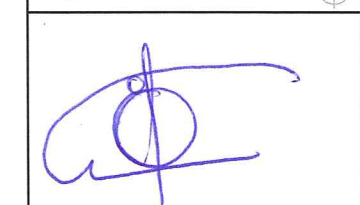
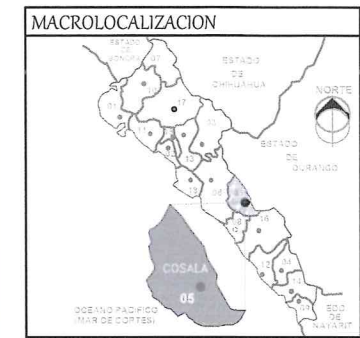
03 PLANTA AZOTEA
MODEL SIN ESCALA



04 CORTE A-A'
MODEL SIN ESCALA



05 FACHADA PRINCIPAL
MODEL SIN ESCALA



H. AYUNTAMIENTO DE COSALA, SINALOA		
LOCALIZACION:	MUNICIPIO	COSALÁ
SANTA ANA.		
OBRA:		
REHABILITACIÓN DEL SISTEMA DE AGUA POTABLE EN LA COMUNIDAD DE SANTA ANA, MUNICIPIO DE COSALA, ESTADO DE SINALOA.		
CONTENIDO:		
CASETA DE OPERACION TIPO MURETE 1.95X0.80X2.00 MTS.		
DIBUJO:	Ing. Faustino Rodriguez.	
PROYECTO:	Ing. Faustino Rodriguez.	
Vo.Bo.	Ing. Miguel Salcido Salas.	
REVISO:	David Rafael Mora Aragón	
No. DE PLANO	03	FECHA Enero/2022

1.20 MTS.

0.10 MTS.

0.50 MTS.

0.50 MTS.

0.70 MTS.

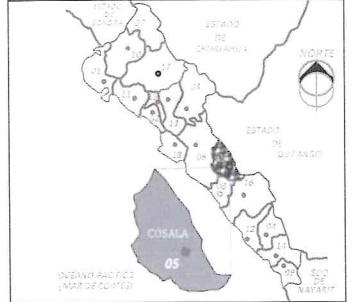
0.70 MTS.

4 TUBOS DE FO.GO 2"

PUERTA Y PASADOR (INCLUYE CANDADO)

LOSA DE CONCRETO ARMADA CON MALLALAC

MACROLOCALIZACION



MICROLOCALIZACION



H. AYUNTAMIENTO DE COSALA, SINALOA

LOCALIZACION: SANTA ANA, MUNICIPIO COSALÁ

OBRA: REHABILITACION DEL SISTEMA DE AGUA POTABLE EN LA COMUNIDAD DE SANTA ANA, MUNICIPIO DE COSALA, ESTADO DE SINALOA.

CONTENIDO: CASETA DE PROTECCION PARA VALVULAS DE 0.50X0.50X1.20 MTS

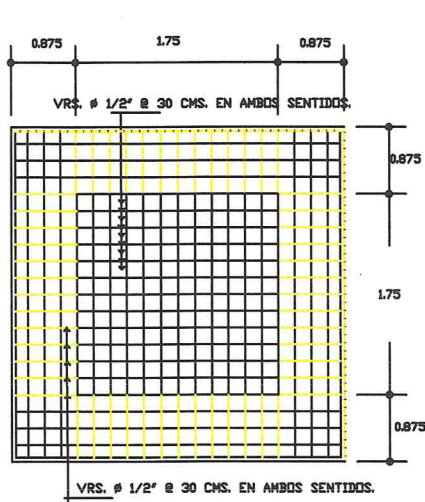
DIBUJO: Ing. Faustino Rodriguez.

PROYECTO: Ing. Faustino Rodriguez.

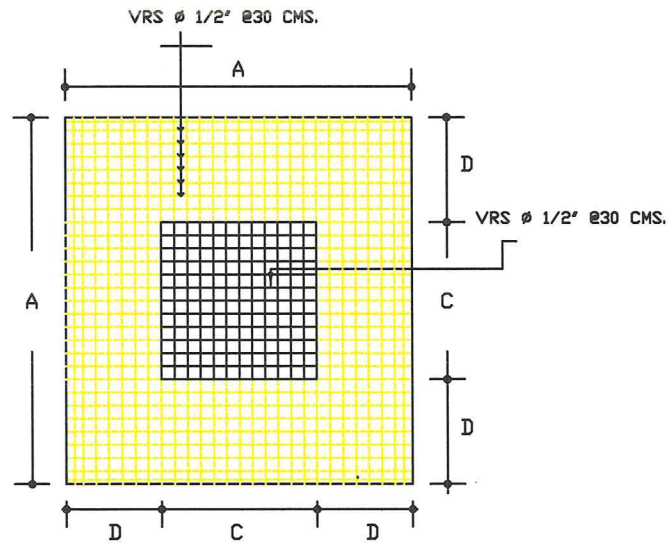
Vo.Bo. Ing. Miguel Salcido Salas.

REVISO: David Rafael Mora Aragón

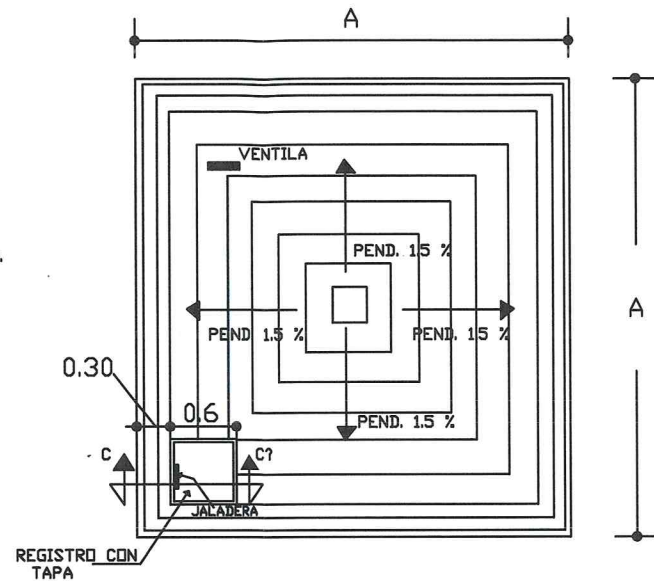
No. DE PLANO 04 | FECHA Enero/2022



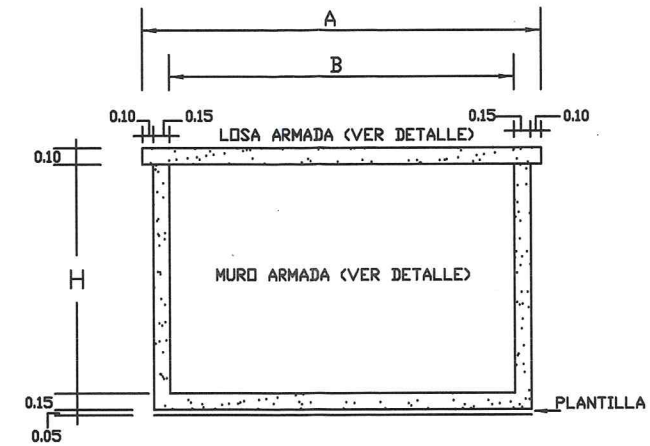
PLANTA DE ARMADO LOSA DE PISO PLANTA
(Fuera de escala)



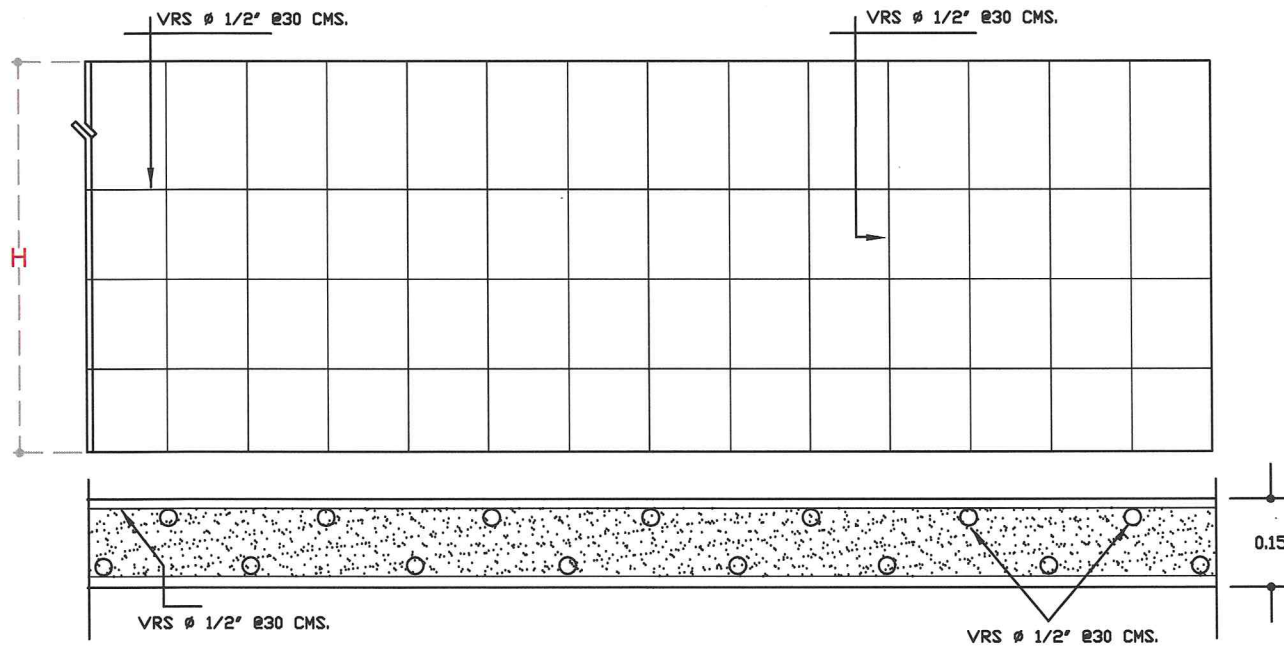
ARMADO DE LOSA DE TECHO
(Fuera de escala)



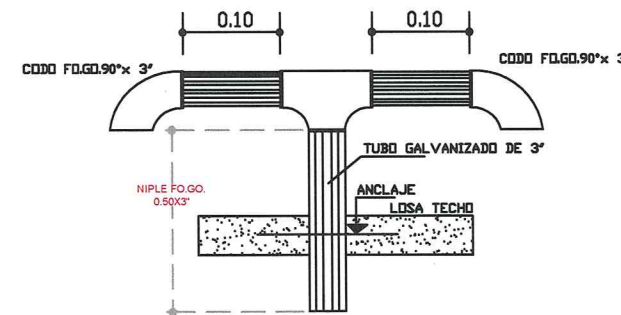
PLANTA DE AZOTEA
(Fuera de escala)



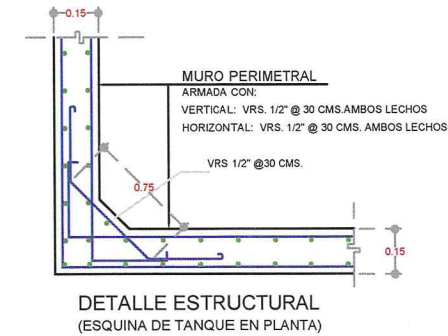
CORTE DEL TANQUE
(Fuera de escala)



ARMADO EN MUROS
(Fuera de escala)



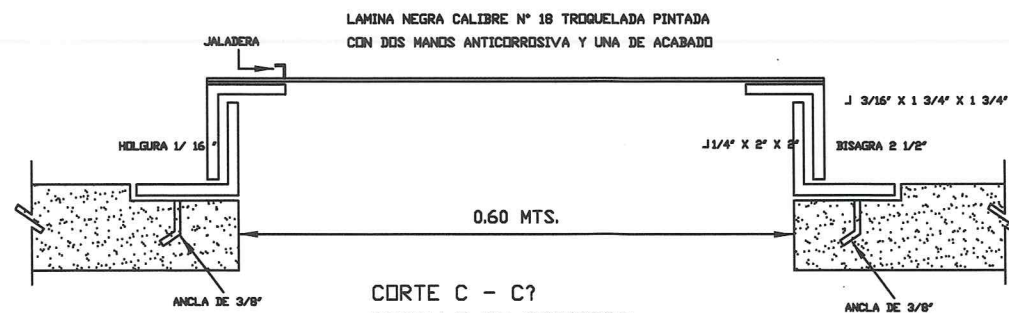
DETALLE DE VENTILA
(Fuera de escala)



DETALLE ESTRUCTURAL
(ESQUINA DE TANQUE EN PLANTA)

TABLA DE VALORES N° 1
PARA LA CAPACIDAD DEL TANQUE DE CONCRETO

H	CAPACIDAD	DIMENSIONES
2.30	30 M3	A= 4.20 MTS B= 3.70 MTS C = 1.95 MTS, D = 4.00 MTS.

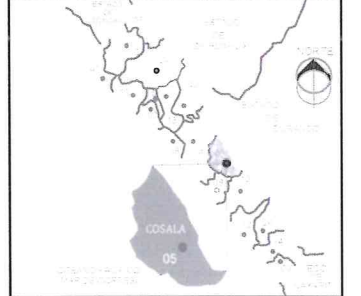


CORTE C - C?
DETALLE DE REGISTRO
(Fuera de escala)

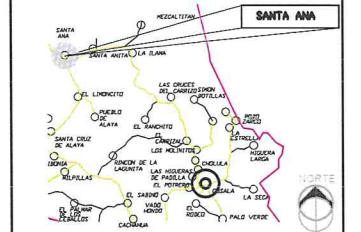
NOTAS:

- LOS CONCRETOS DE MUROS, LOSAS, SERAN DE F'c= 250KG/CM2
- LOS AGREGADOS TENDRAN UN TAMAÑO MAXIMO DE 1 1/2" Ø Y 3/4" Ø Y ESTARAN LIMPIOS Y LAVADOS
- EL ACERO DE REFUERZO DEBERA ESTAR LIMPIO DE OXIDOS Y ACEITES
- EL RECUBRIMIENTO EN MUROS, LOSAS SERAN DE 2.5 CM.
- TODAS LAS TUBERIAS UTILIZADAS EN LOS ARREGLOS HIDRAULICOS SERAN DE ACERO GALVANIZADO CEDULA 40
- LOS TRASLAPES PARA Ø 5/8" SERAN DE 45 CMS. Y PARA Ø 1/2" SERA DE 40 CMS. NO TRASLAPAR MAS DEL 50 % DE AS. EN UNA MISMA SECCION

MACROLOCALIZACION



MICROLOCALIZACION



[Handwritten signature]

[Handwritten signature]

H. AYUNTAMIENTO DE COSALA, SINALOA

LOCALIZACION: SANTA ANA MUNICIPIO: COSALÁ

OBRA: REHABILITACION DEL SISTEMA DE AGUA POTABLE EN LA COMUNIDAD DE SANTA ANA, MUNICIPIO DE COSALA, ESTADO DE SINALOA.

CONTENIDO: TANQUE SUPERFICIAL DE 30 M3 DE CAPACIDAD.

DIBUJO: Ing. Faustino Rodriguez.

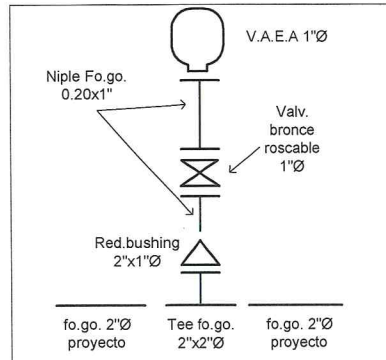
PROYECTO: Ing. Faustino Rodriguez.

Va.Bo. Ing. Miguel Salcido Salas.

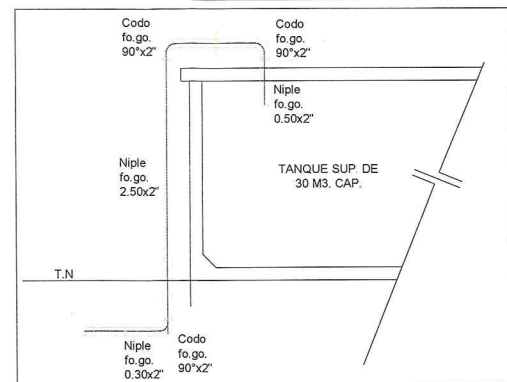
REVISO: David Rafael Mora Aragón

No. DE PLANO 05 FECHA Enero/2022

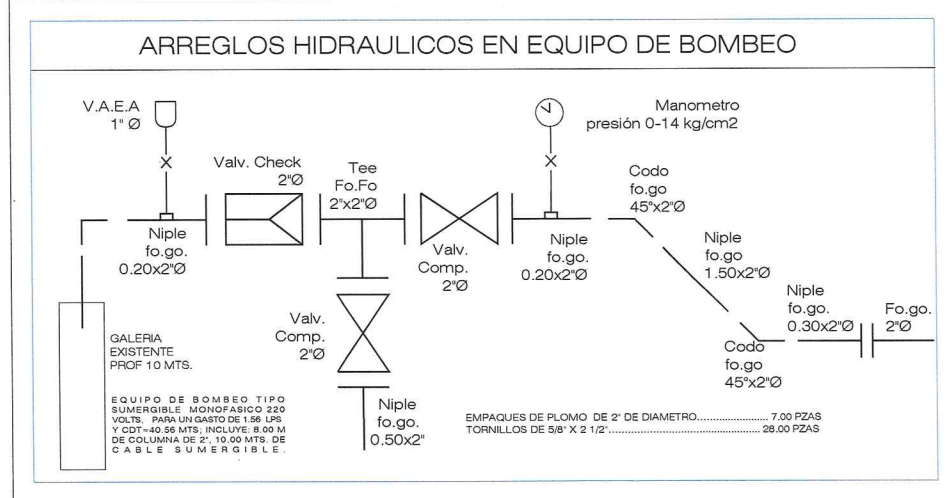
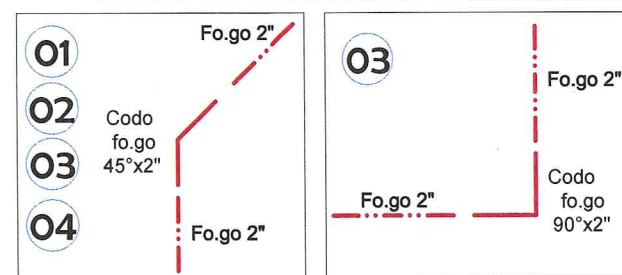
Arreglos para instalar valvula de aire de 1" Ø sobre linea de fo.go. de 2" Ø



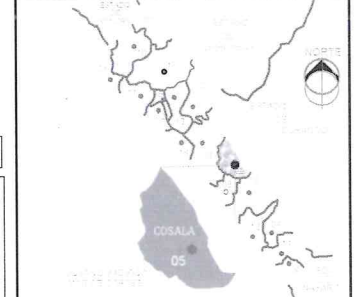
Arreglos de subida al tanque:



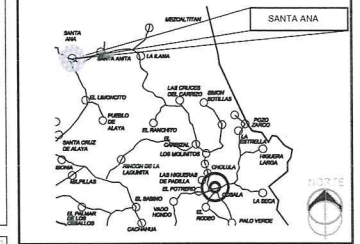
Cruceros de proyecto:



MACROLOCALIZACION



MICROLOCALIZACION



SIMBOLOGIA

TUBERIA Fo.Go. (2")Ø	---
LONGITUD DEL TRAMO (ML)	L=120.00 ml
NÚMERO DE CRUCERO	①
CASAS HABITACION	□
CANTIDADES DE PROYECTO	
TUBERIA DE FIERRO GALVANIZADO CEDULA 40 DE 2" DE DIAMETRO.....	258.80 ML

(Handwritten signatures and initials in blue ink)

H. AYUNTAMIENTO DE COSALA, SINALOA

LOCALIZACION:	SANTA ANA	MUNICIPIO	COSALÁ
OBRAS:	REHABILITACIÓN DEL SISTEMA DE AGUA POTABLE EN LA COMUNIDAD DE SANTA ANA, MUNICIPIO DE COSALA, ESTADO DE SINALOA.		
CONTENIDO:	LINEA DE CONDUCCION DE GFV EXISTENTE A TANQUE SUPERFICIAL DE 30 M3 DE PROYECTO		
DIBUJO:	Ing. Faustino Rodriguez.		
PROYECTO:	Ing. Faustino Rodriguez.		
Vs.Bo.	Ing. Miguel Salcido Salas.		
REVISO:	David Rafael Mora Aragón		
No. DE PLANO	1	FECHA	Enero/2022

