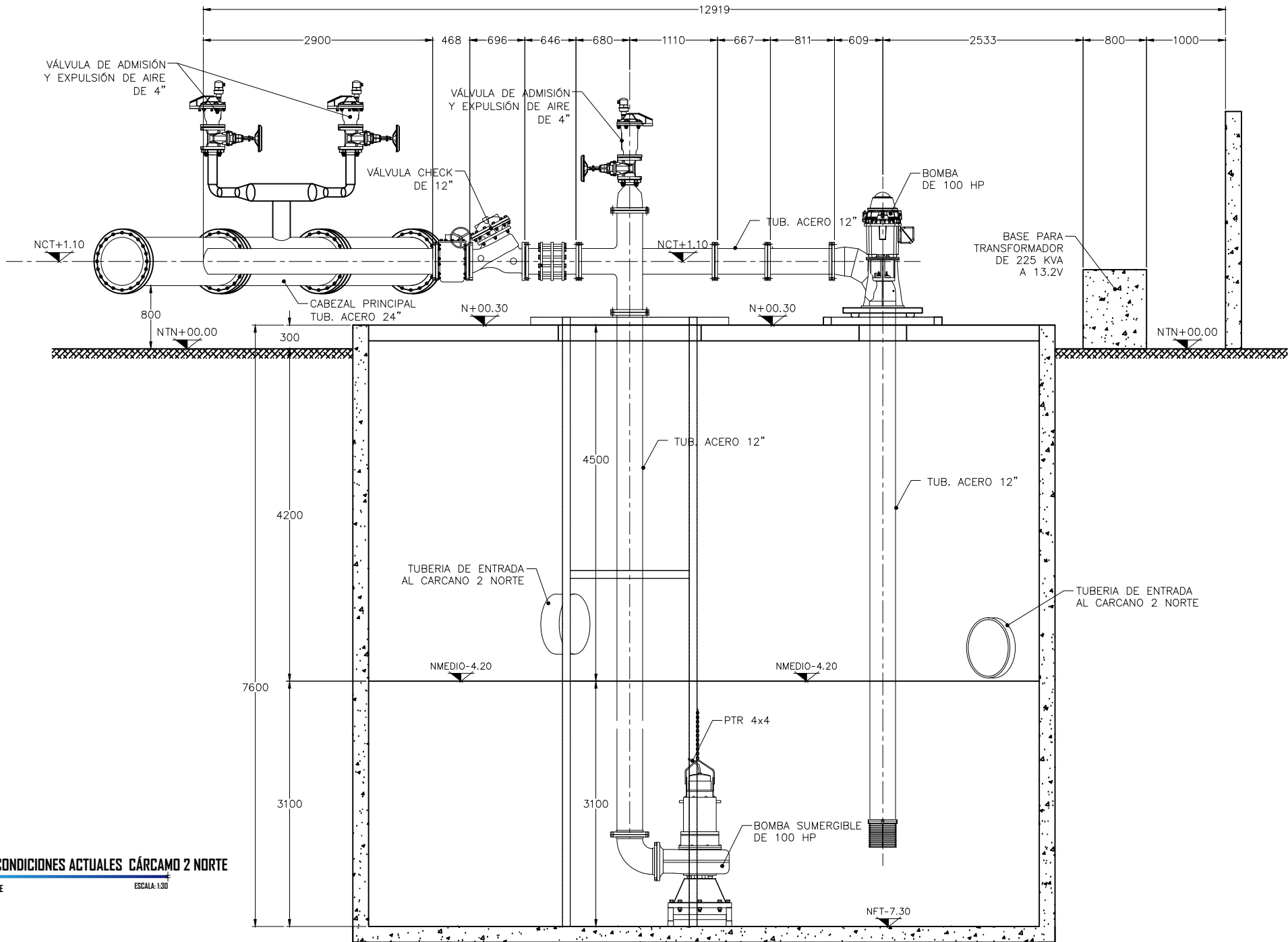


DIAGRAMA DE FLUJO CARCAMO 2 NORTE

2 NORTE ESCALA: 1:100

NOMBRE	CAJA VERTICAL DE REJAS	CÁRCAMO DE BOMBEO	LÍNEA DE IMPULSIÓN
IDENTIFICACIÓN	CDL-050	PTR-100	LÍNEA
CAUDAL, l/seg (DISERO)	200 l/seg	200 l/seg	400 l/seg
VOLUMEN, M3	—	—	—
LARGO, M	2.40	—	—
ANCHO, M	1.50	—	—
DIÁMETRO, M	—	14.00	—
ALTURA TOTAL, M	7.80	7.80	—
ALTURA ÚTIL, M	2.45	2.45	—
TIEMPO DE RET.	—	—	—
MATERIAL	CONCRETO	CONCRETO	ACERO
Nº. DE UNIDADES	2	1	—
MODALIDAD	LLEGADA	CÁRCAMO	CÁRCAMO
TIPO DE OPERACIÓN	CONTINUA	CONTINUA	CONTINUA



CONDICIONES ACTUALES CARCAMO 2 NORTE

2 NORTE ESCALA: 1:30

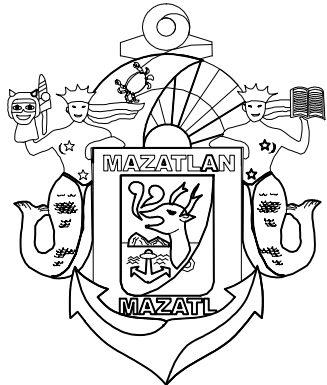
DIAGRAMA DE FLUJO CARCAMO 2 NORTE

NOMENCLATURA

CVR CRIBA VERTICAL DE REJAS	VM VÁLVULA MARIPOSA
CBA CÁRCAMO DE BOMBEO	VA VÁLVULA ADMISIÓN AIRE
BDC BASE DE CISTERNAS	TS TRANSFORMADOR SECO
CVI CASETA VIGILANCIA	LE LUMINARIA EXTERIOR
CCM CENTRO CONTROL	SN SENSOR NIVEL
MOTOTRES	MF MEDIDOR DE FLUJO
PEM PLANTA EMERGENCIA	
SUB SUBESTACIÓN	
CR CRIBA DE REJAS	
BV BOMBA VERTICAL	
CI CISTERNAS	
BS BOMBA SUMERGIBLE	
GA GABINETES CONTROL	
DH DESHUMIFICADOR	
SE SUBESTACIÓN ELÉCTRICA	
PE PLANTA EMERGENCIA	
VN VÁLVULA NO RETORNO	
VG VÁLVULA GUILLOTINA	
VC VÁLVULA COMPUERTA	
ACRU AGUA CRUDA	LSED Lodos sedimentados
ABIO AGUA BIOLÓGICA	LREC Lodos recirculados
ACLA AGUA CLARIFICADA	LPUR Lodos purgados
ADES AGUA DESINFECTADA	LESP Lodos espesados
AFIL AGUA FILTRADA	LDIG Lodos digeridos
APRE AIRE A PRESIÓN	
NSLB NIVEL SUPERIOR LOSA BASE	
NSM NIVEL SUPERIOR DE MURO	
NSA NIVEL SUPERIOR DE ANDADOR	
NPT NIVEL PISO TERMINADO	
NCT NIVEL CENTRO DE TUBO	
NAT NIVEL ARRASTRE DE TUBO	
NSV NIVEL SUPERIOR VERTEDOR	
AC ACERO AL CARBÓN	
PVC CLORURO DE POLIVINILO	
AGA ACERO GALVANIZADO	
PAD POLIÉTERO DE ALTA DENSIDAD	
FoGo FIERRO GALVANIZADO	
INOX INOXIDABLE	
PAD POLIÉTERO DE ALTA DENSIDAD	

CODIFICACIÓN DE PLANOS

SRC/23-P-001	NÚMERO CONSECUTIVO
P	PROCESO
A	ARQUITECTÓNICO
C	CIVIL
M	MECÁNICO
E	ELECTRICO
AÑO DE ELABORACIÓN	SIGLAS DEL PROYECTO
SUR, CULIACÁN	



MUNICIPIO DE MAZATLAN
CALLE ANGEL FLORES S/N COLONIA CENTRO MAZATLAN, SIN.

PRESIDENTE MUNICIPAL

LIC. EDGAR AUGUSTO GONZÁLEZ ZATARAIN

DIRECTOR DE OBRAS PUBLICAS

ING. RIGOBERTO ARAMBURO BOJORQUEZ

SUBDIRECTOR DE OBRAS PUBLICAS:

ING. MARTIN GALLARDO NORIEGA

JEFE DEL DEPTO. DE PROYECTO Y TOPOGRAFIA:

ING. JUAN CARLOS GALARZA BARRON

INTEGRANTES DEL DEPARTAMENTO DE PROYECTOS:

ARQ. JESUS IVAN MORENO JIMENEZ
ARQ. ANA GABRIELA OSUNA RENDON
ARQ. MARTIN LOAIZA NORIEGA

PROYECTO:

MODERNIZACIÓN Y ADECUACIÓN OPERATIVA PARA
MANEJO EFICIENTE E INTEGRADO DE BOMBEO DE
AGUA RESIDUAL EN CARCAMO 2 NORTE
CALLE RIO BALUARTE ESQ. CALLE
GABRIEL LUNA DE LA FUENTE
TELLERIA



LOCALIZACION



ESCALA:

S/E

FECHA:

NOVIEMBRE DEL 2023

DISEÑO - DIBUJO:

ARQ. MARTIN LOAIZA NORIEGA

LAMINA No.

1

CLAVE

OBRAS PUBLICAS