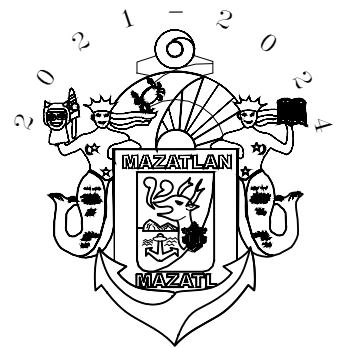


PLANTA DE CONJUNTO ACTUAL



MUNICIPIO DE MAZATLÁN
CALLE ANGEL FLORES S/N COLONIA CENTRO MAZATLÁN, SIN.

MAZATLÁN

PRESIDENTE MUNICIPAL
LIC. EDGAR AUGUSTO GONZALEZ ZATARAIN

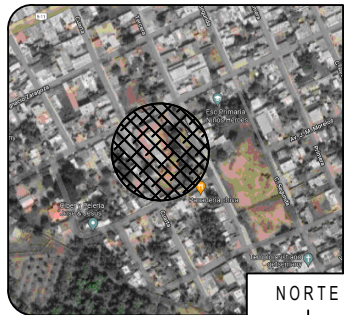
DIRECTOR DE OBRAS PUBLICAS
ING. RIGOBERTO ARAMBURO BOJORQUEZ

SUBDIRECTOR DE OBRAS PUBLICAS:
ING. MARTIN GALLARDO NORIEGA

JEFE DEL DEPTO. DE PROYECTO Y TOPOGRAFIA:
ING. JUAN CARLOS GALARZA BARRON

INTEGRANTES DEL DEPARTAMENTO DE PROYECTOS:
ING. CARLOS MANUEL TAPIA BARRON
ARQ. ANA GABRIELA OSUNA RENDON
ARQ. JESUS IVAN MORENO JIMENEZ

PROYECTO:
CONSTRUCCIÓN DE TECHUMBRE METALICA EN
PRIMARIA NIÑOS HÉROES
POBLADO EL WALAMO



LOCALIZACION

NORTE



ESCALA:

S/E

FECHA:

ENERO DEL 2023

DISEÑO - DIBUJO:

ARQ. ANA GABRIELA OSUNA RENDÓN

LAMINA No.

1

CLAVE

OBRAS PUBLICAS