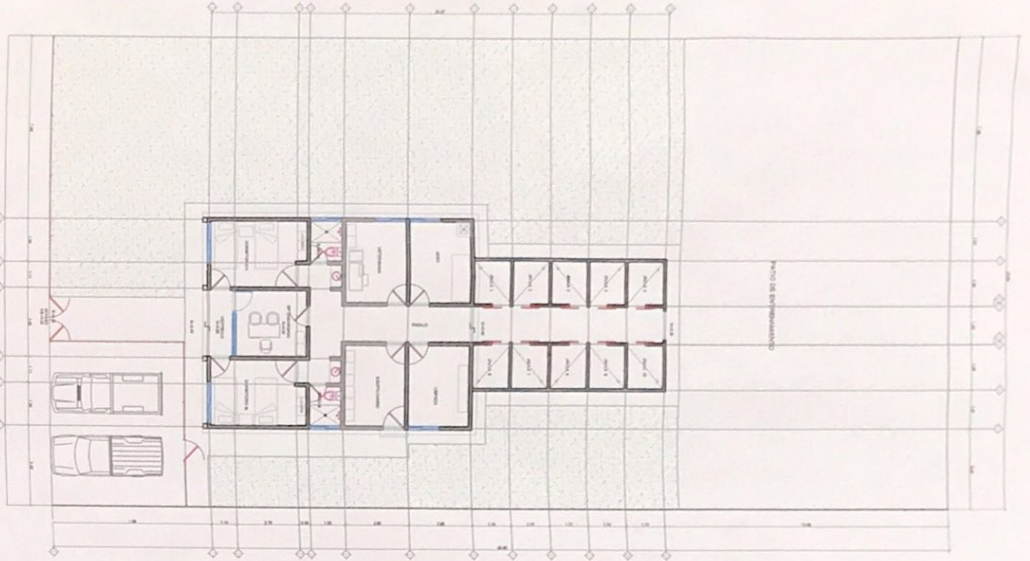
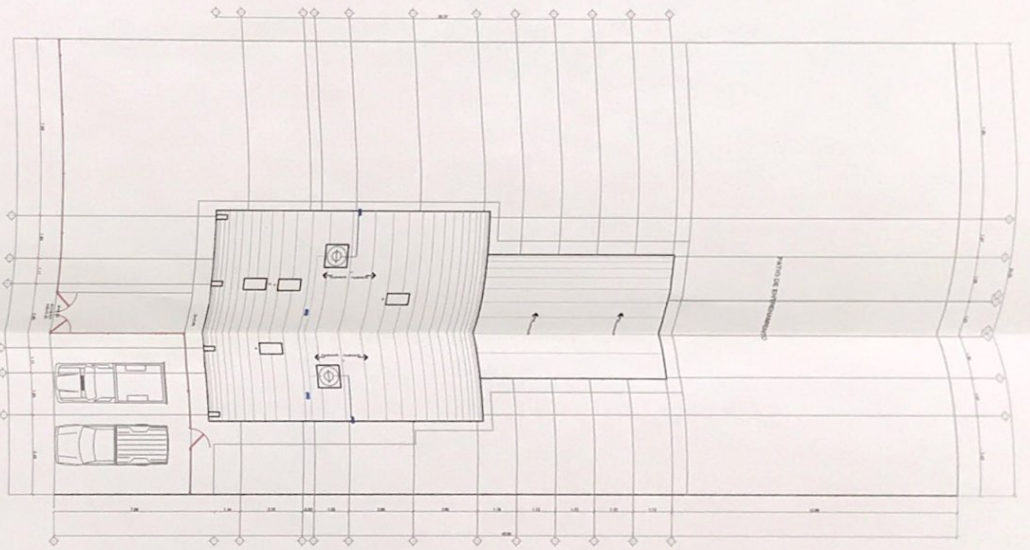


PLANTA ARQUITECTÓNICA DE CONJUNTO



PLANTA DE AZOTEA



Gobierno del Estado de Sinaloa
Secretaría de Obras Públicas

Alfonso Martínez
Director de Obras Públicas

LOCALIZACIÓN

Simbología

PROYECTO: PLANTA ARQUITECTÓNICA DE CONJUNTO

CLIENTE: INSTITUTO TECNOLÓGICO Y DE INVESTIGACIONES EN CIENCIAS Y TECNOLOGÍA

PROYECTADO POR: ALFONSO MARTÍNEZ

FECHA: 11/02/2012

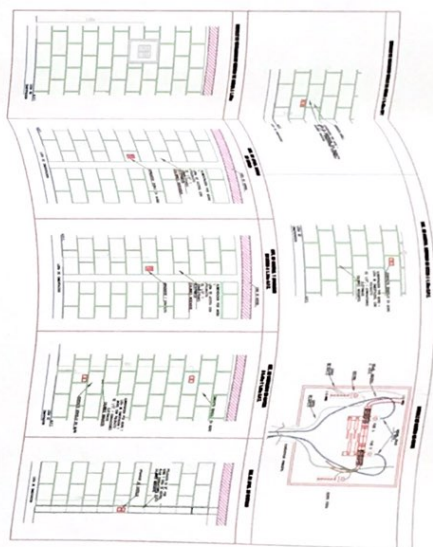
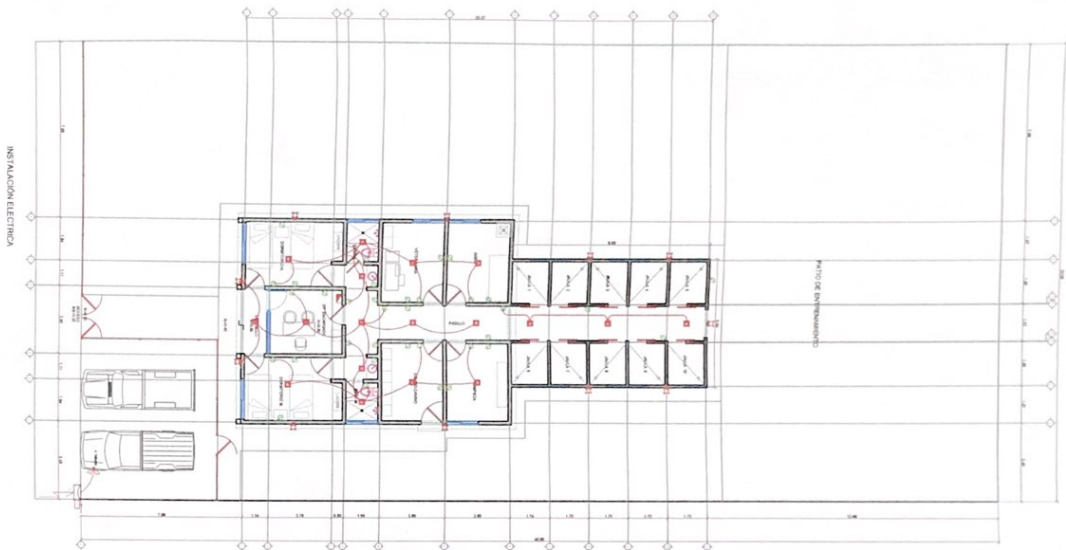
ESCALA: 1:500

PROYECTO: PLANTAS ARQUITECTÓNICAS

CLIENTE: ASESORÍA TÉCNICA SAHARA HERRERA

PROYECTADO POR: RICARDO SALAS HERRERA

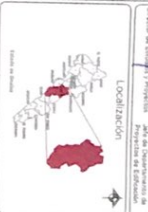
FECHA: 11/02/2012



SIMBLOGIA

	Alarma de incendio (Sistema de alarma de incendio)
	Sistema de alarma de inundación (Sistema de alarma de inundación)
	Sistema de alarma de gas (Sistema de alarma de gas)
	Sistema de alarma de humo (Sistema de alarma de humo)
	Sistema de alarma de seguridad (Sistema de alarma de seguridad)
	Sistema de alarma de temperatura (Sistema de alarma de temperatura)
	Sistema de alarma de vibración (Sistema de alarma de vibración)
	Sistema de alarma de humedad (Sistema de alarma de humedad)
	Sistema de alarma de presión (Sistema de alarma de presión)
	Sistema de alarma de sonido (Sistema de alarma de sonido)
	Sistema de alarma de movimiento (Sistema de alarma de movimiento)
	Sistema de alarma de inclinación (Sistema de alarma de inclinación)
	Sistema de alarma de nivel (Sistema de alarma de nivel)
	Sistema de alarma de flujo (Sistema de alarma de flujo)
	Sistema de alarma de temperatura y humedad (Sistema de alarma de temperatura y humedad)
	Sistema de alarma de vibración y movimiento (Sistema de alarma de vibración y movimiento)
	Sistema de alarma de presión y flujo (Sistema de alarma de presión y flujo)
	Sistema de alarma de nivel y inclinación (Sistema de alarma de nivel e inclinación)
	Sistema de alarma de movimiento y flujo (Sistema de alarma de movimiento y flujo)
	Sistema de alarma de inclinación y nivel (Sistema de alarma de inclinación y nivel)
	Sistema de alarma de flujo y movimiento (Sistema de alarma de flujo y movimiento)
	Sistema de alarma de nivel y inclinación (Sistema de alarma de nivel e inclinación)
	Sistema de alarma de flujo y movimiento (Sistema de alarma de flujo y movimiento)
	Sistema de alarma de nivel e inclinación (Sistema de alarma de nivel e inclinación)
	Sistema de alarma de flujo y movimiento (Sistema de alarma de flujo y movimiento)
	Sistema de alarma de inclinación y nivel (Sistema de alarma de inclinación y nivel)
	Sistema de alarma de flujo y movimiento (Sistema de alarma de flujo y movimiento)
	Sistema de alarma de nivel e inclinación (Sistema de alarma de nivel e inclinación)
	Sistema de alarma de flujo y movimiento (Sistema de alarma de flujo y movimiento)

Gobierno del Estado de Sinaloa
 Secretaría de Obras Públicas
 Proyecto de Edificación



UNIVERSIDAD TECNOLÓGICA DE SINALOA
 INSTITUTO TECNOLÓGICO DE SINALOA
 CARRILLO
 INGENIERO EN CIVIL

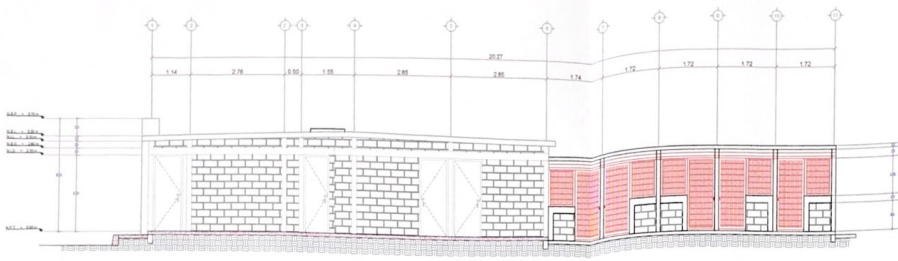
PROYECTO: INSTALACIÓN ELÉCTRICA

CLIENTE: ADO EDDAR RECAÑO BASA EYES

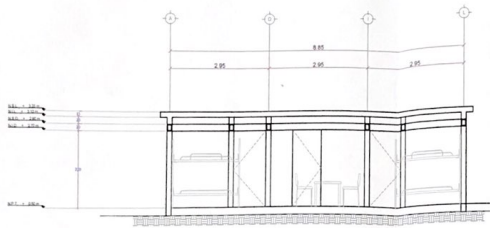
ESCALA: 1:100

FECHA: 17/07/2022

PROYECTANTE: CIS



CORTE LONGITUDINAL L1



CORTE TRANSVERSAL T1

Gobierno del Estado de Sinaloa
Secretaría de Obras Públicas

Arq. José Carlos Prieto Barón Arq. José Carlos Prieto Barón
Director de Ingeniería y Proyectos Arq. de Especialización en
Proyectos de Edificación

Localización

Simbología

Obra: POLICIA ESTATAL PREVENTIVA
CONSTRUCCIÓN DE LA UNIDAD CANINA K 9

Localidad: Culiacán Municipio de Culiacán

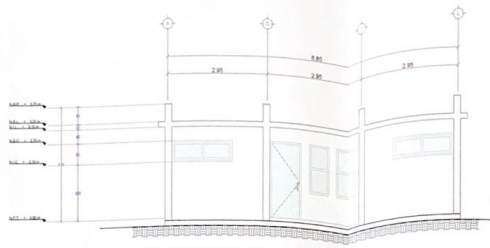
Comando:

CORTES ARQUITECTONICOS

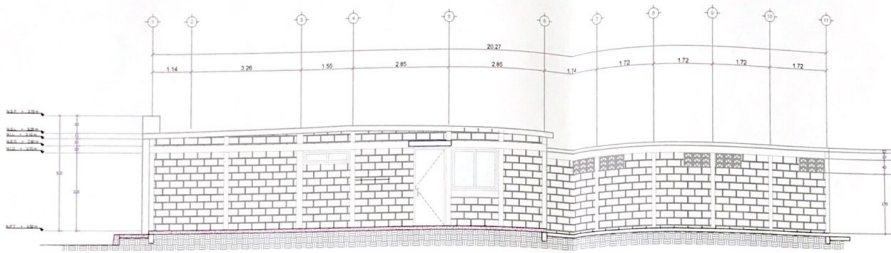
Diseño: ARG EDGAR RICARDO BARRA REYES

Escala: 1:50

Fecha: 16/02/2022 Hoja: 02



ALZADO FRONTAL 01



ALZADO LATERAL

Gobierno del Estado de Sinaloa
Secretaría de Obras Públicas

Arq. Edgardo Ricardo Barra Reyes
Director de Estudios Técnicos
Arq. de Estudios Técnicos
Proyecto de Edificio

Localización

Simbología

Obra: POLICIA ESTATAL PREVENTIVA, CONSTRUCCION DE LA UNIDAD CANAL 6 9

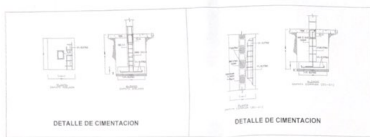
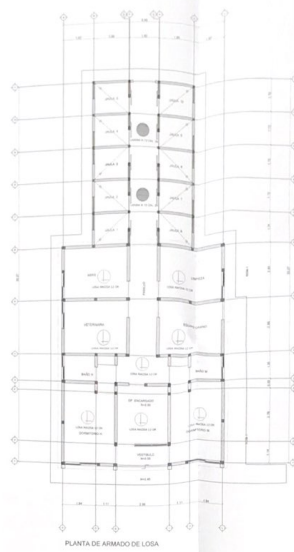
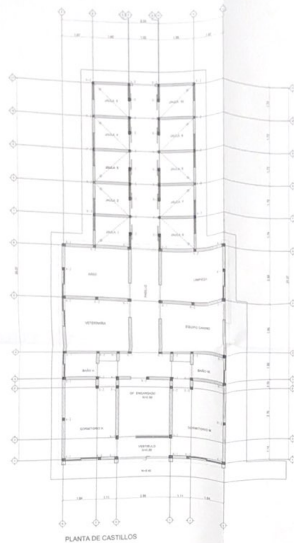
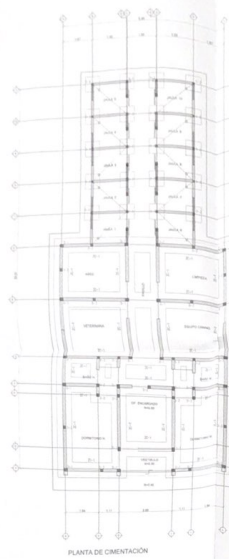
Localidad: Culiacán Municipio de Culiacán

Contenido: FACHADAS

Dibujó: ARQ. EDGAR RICARDO BARRA REYES

Escala: 1:50

Fecha: 17/02/2022 Hoja: 02



CONCRETO OBRERO
 LOSA MACIZA 12 CM

Gobierno del Estado de Sinaloa
 Secretaría de Obras Públicas

Arq. José Manuel Arias Barral Arq. Raúl Chávez Contreras
 Director de Estudios y Proyectos Jefe de Departamento de
 Planeación y Evaluación de Proyectos de Construcción

Localización

Simbología

Obra: POLICIA ESTATAL REVENTIVA, CONSTRUCCIÓN DE LA UNIDAD CANAL 8 X

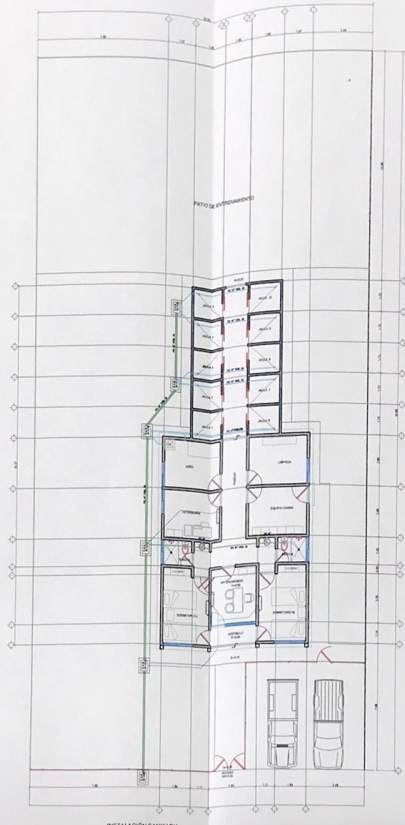
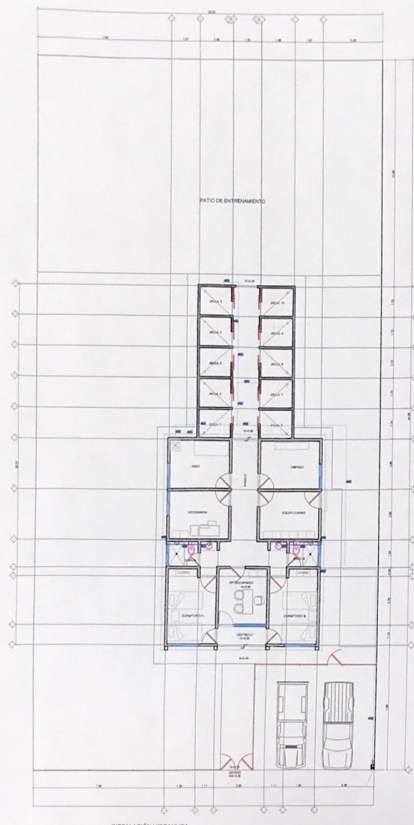
Localidad: Culiacán Municipio de Culiacán

Contenido: PLANOS ESTRUCTURALES

Elaboró: ARG. EDGAR RICARDO IBARRA REYES

Escala: 1:100

Fecha: 10/02/2022 Hoja: 04



LEYENDA SIMBOLÓGICA

---	...
---	...
---	...

LEYENDA DE MATERIALES

---	...
---	...
---	...
---	...

Gobierno del Estado de Sinaloa
Secretaría de Obras Públicas

Atte. José Manuel Acosta Serrano
Director de Obras y Proyectos
Jefe del Departamento de Proyectos de Edificación

Localización

Símbolos

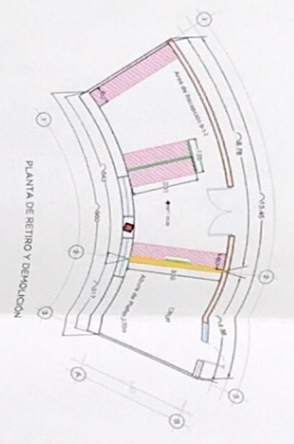
Ciudad: PUERTO RICALTE, PUERTO RICALTE, SINALOA
Localidad: Ciudad de México
Municipio: M. C. de Culiacán

INSTALACIONES HIDROSANITARIAS

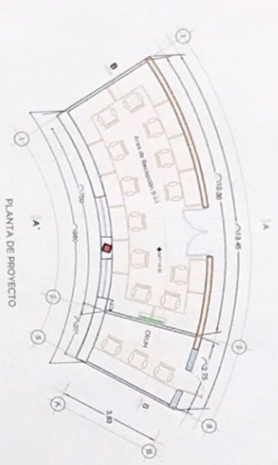
Dibor: ARQ. EDGAR RICARDO IBARRA REYES
Escala: 1/500
Fecha: 15/02/2022 Hoja: 05



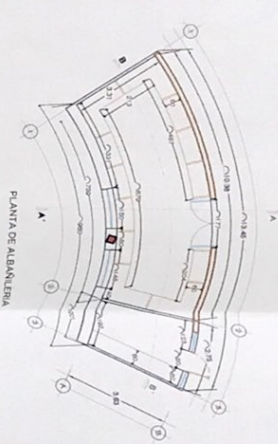
PLANTA DE LEVANTAMIENTO



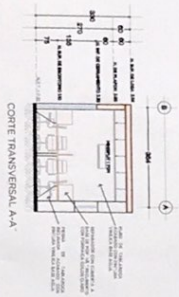
PLANTA DE RETIRO Y DEMOLICIÓN



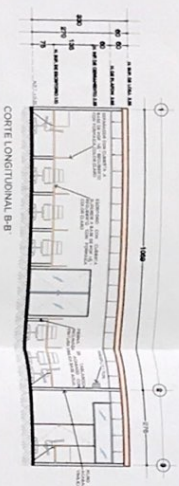
PLANTA DE PROYECTO



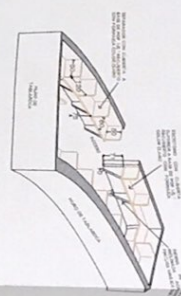
PLANTA DE ALBAÑERÍA



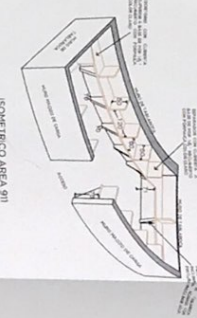
CORTE TRANSVERSAL A-A



CORTE LONGITUDINAL B-B



ISOMETRICO AREA 9H



ISOMETRICO AREA 9H

Gobierno del Estado de Sinaloa
 Secretaría de Obras Públicas

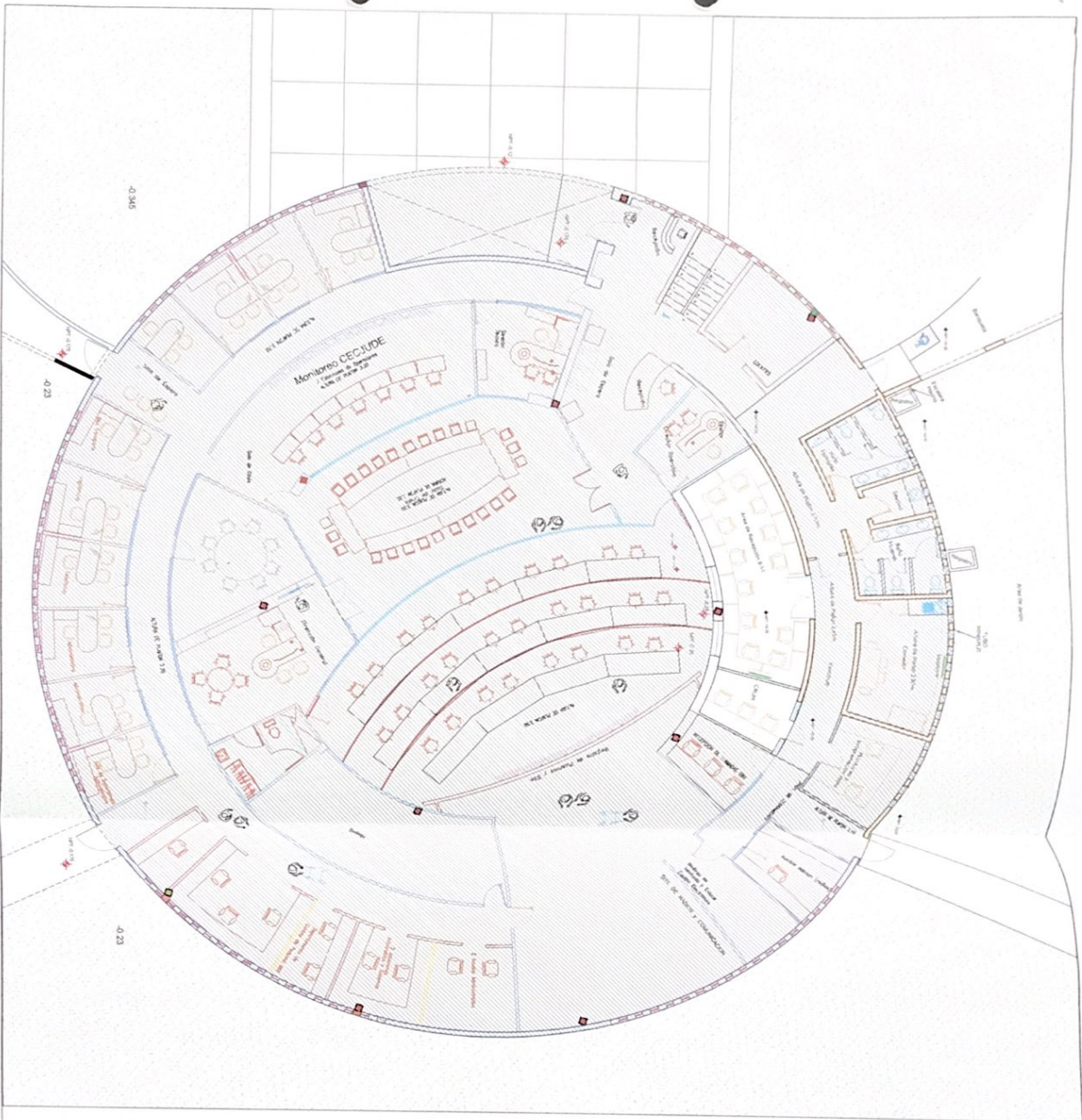
Roberto...

Localización

Simbología

- Demolición y retiro de muro de albañería altura 2.70m
- Retiro de secciones de madera trisul, comprendido de 2 pulgadas forjado lateral.
- Retiro de mancha altura 1.30m
- Montar de base de Hespilí Tomado

<p>CON: RECONSTRUCCIÓN Y ALBAÑERÍA</p> <p>SECRETARÍA DE OBRAS PÚBLICAS</p>	
<p>Asesor: ALDO RICARDO BARBA</p> <p>Fecha: 1/5</p> <p>Proy: 08/01/2022</p>	<p>PLANO CONSTRUCTIVO</p> <p>1/5</p> <p>01</p>



Gobierno del Estado de Simón Bolívar
 Oficina del Gobernador
 Calle 100, No. 100, Caracas, Venezuela

[Signature]

LOCALIZACIÓN

Símbolos

- Área de no intervención

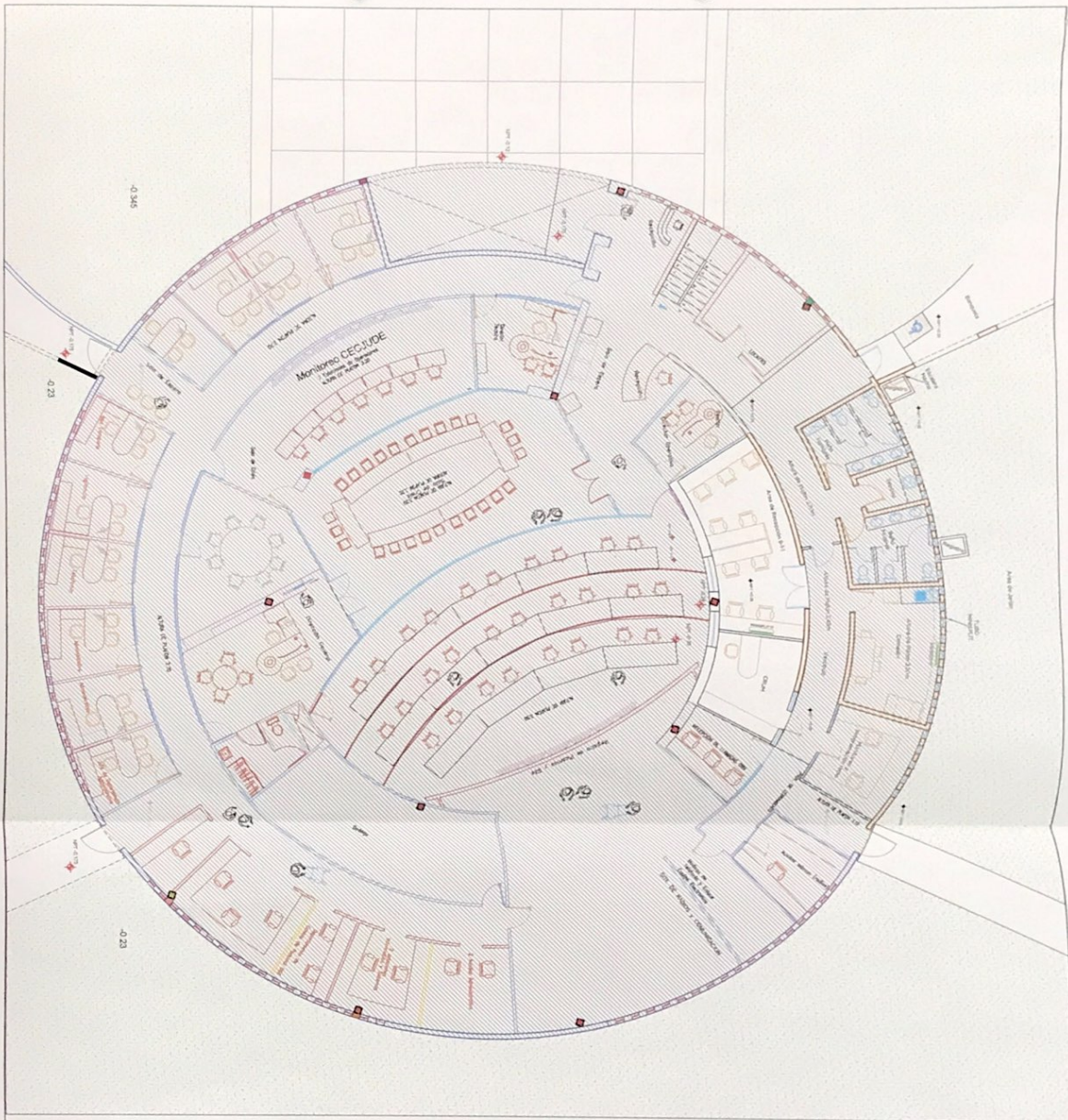
Nombre del Proyecto: PLANTA DE PROYECTO DE CONJUNTO

Ubicación: ASO EDUCAR RICARDO BARRAL

Fecha: 1/11

Proyecto: 04/01/2002

Hoja: 02



0906-2022

Gobierno del Estado de Sinaloa
Secretaría de Obras y Construcción

Rosalia Alvarez
Rosalía Álvarez
Secretaría de Obras y Construcción



Simbología
 ● Área de no intervención

Obra	RENOVACIÓN DE LA ESCUELA	
Ubicación	Culiacán	Municipio de Culiacán
Comodoro	PLANTA DE LEVANTAMIENTO DE CONJUNTO	
Obra	AÑO ESCOLAR 2021-2022	
Tramo	175	Proyecto 01
Fecha	04/03/2022	