

1804-C-2022

Gobierno del Estado de Sinaloa
Secretaría de Obras Públicas



Arq. Jose Manuel Acosta Bernal
Director de Estudios y Proyectos

Ing. Fco. Roberto Soto Osuna
Jefe de Departamento de Vialidades

Secretaría de Obras Públicas

Localización



Simbología

Modificaciones		
Fecha	Nombre	Concepto

NOTAS

- Se construirá vado con concreto $F'c=250 \text{ Kg/cm}^2$
- Acero de refuerzo $LE=4000 \text{ Kg/cm}^2$

Latitud: 25.711974
Longitud: -107.927775
Elevación: 254.34±2 M
Precisión: 5.4 M
Tiempo: 02-24-2022 16:37

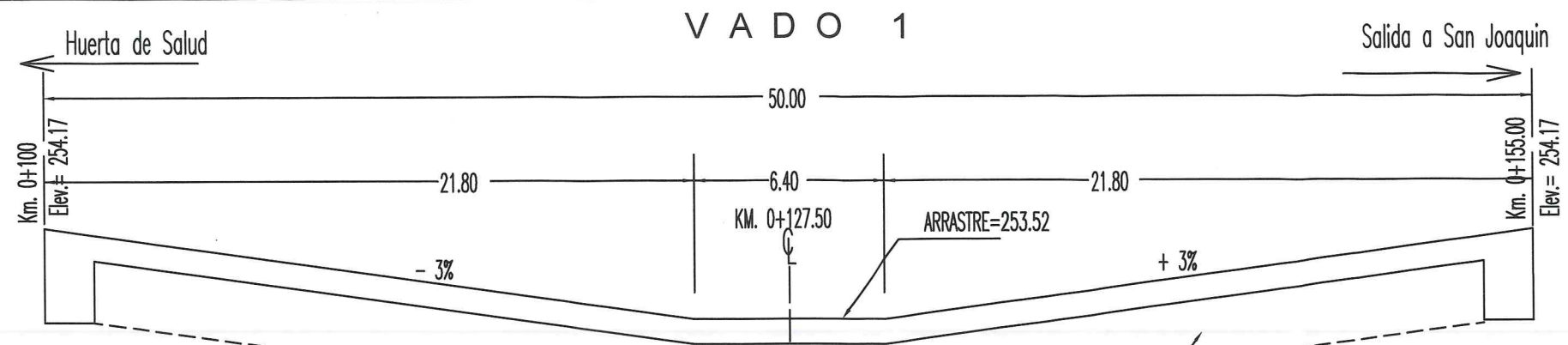
OBRA: INGRESO PALMAR DE LOS SEPULVEDA
MUNICIPIO: SINALOA

CONTENIDO: CONSTRUCCION DE VADOS CON LONGITUDES DE 50.00 M. Y 24.15 M. CON ANCHOS VARIABLES. KM. 0+127.50 Y KM. 0+115.42

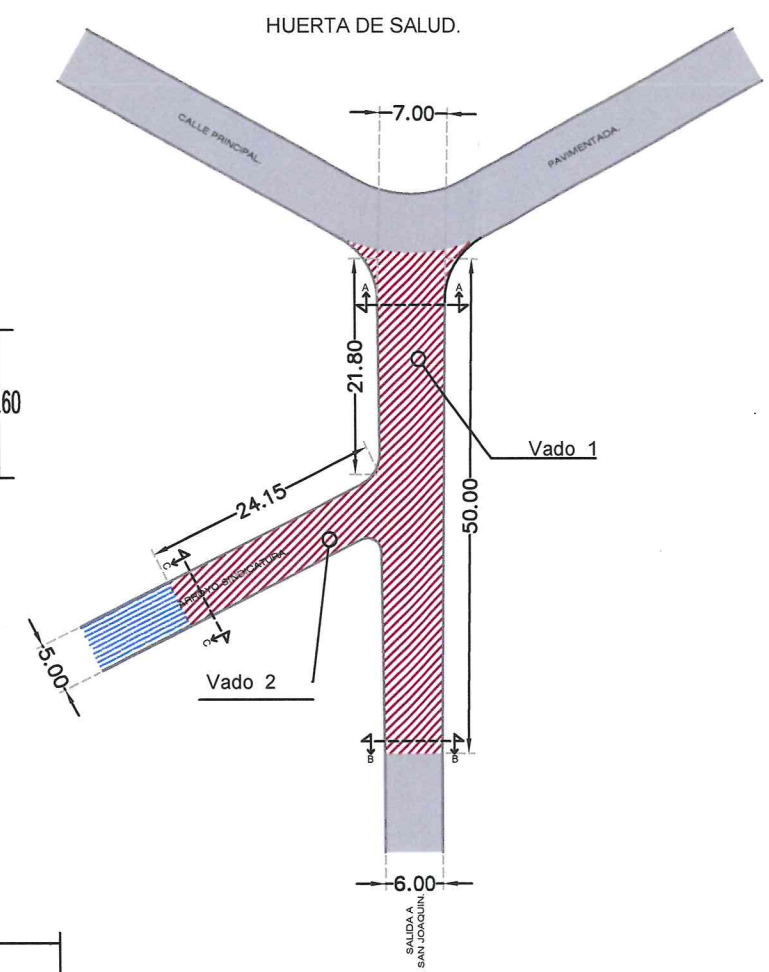
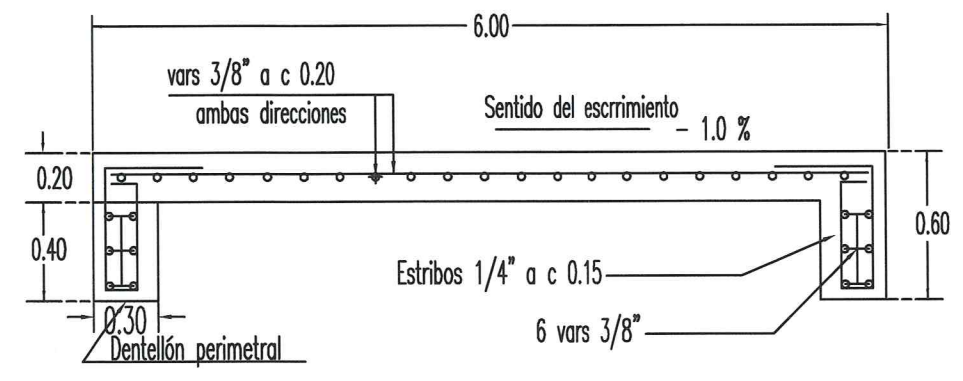
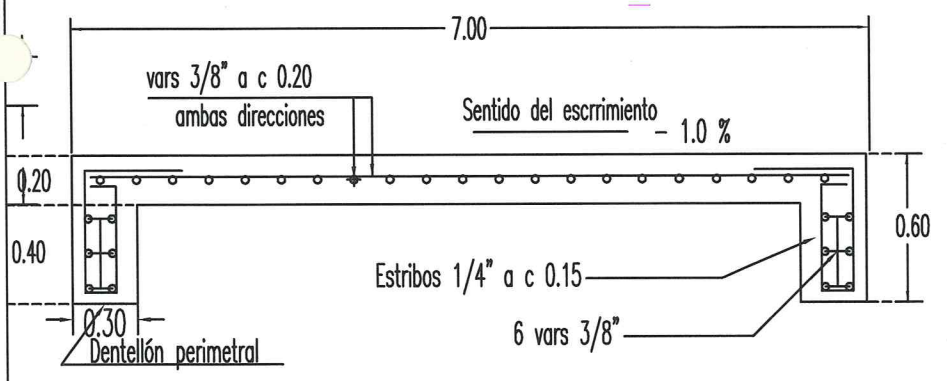
DIBUJO: DEPTO. VIALIDADES

ESCALA: INDICADA

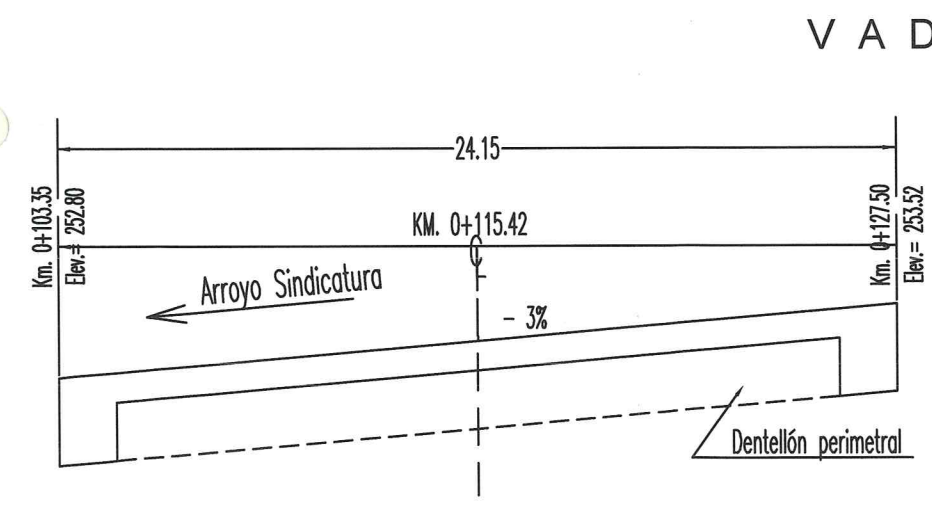
FECHA: ABRIL 2022 PLANO: 1 DE 1



SECCION LONGITUDINAL



PLANTA



SECCION LONGITUDINAL

