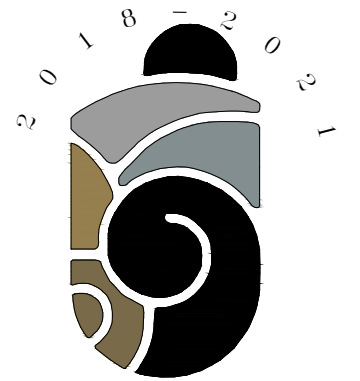


CORTE TRANSVERSAL 7-7 PROYECTO
20.00 M.L. DE LONGITUD



MAZATLÁN
DONDE SE ROMPEN LAS OLAS

PRESIDENTE MUNICIPAL

QFB. LUIS GUILLERMO BENITEZ TORRES

DIRECTOR DE OBRAS PUBLICAS
I.M.N. LUIS GERARDO NUÑEZ GUTIERREZ

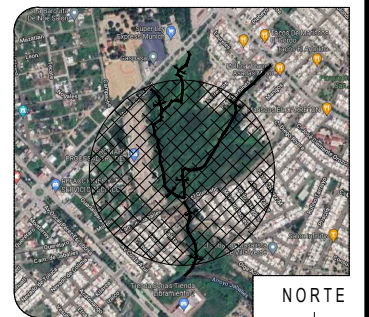
SUBDIRECTOR DE OBRAS PUBLICAS:
ING. MARTIN GALLARDO NORIEGA

JEFE DEL DEPTO. DE PROYECTO Y TOPOGRAFIA:
ING. JUAN CARLOS GALARZA BARRON

INTEGRANTES DEL DEPARTAMENTO DE PROYECTOS:
ING. CARLOS MANUEL TAPIA BARRON
ARQ. JESUS IVAN MORENO JIMENEZ
ARQ. ANA GABRIELA OSUNA RENDON

PROYECTO:

DESASOLVE DE CANAL AMPLIACION VILLA VERDE
ENTRE AV. JUAN PABLO II Y ARROYO JABALINES
FRACC. AMPLIACION VILLA VERDE



LOCALIZACION

ESCALA:

S/E

FECHA:

ENERO DEL 2021

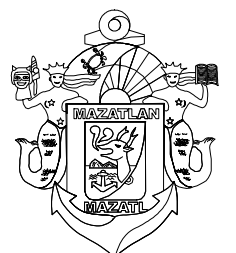
DISEÑO - DIBUJO:

ARQ. JESUS IVAN MORENO JIMENEZ

LAMINA No.

6

CLAVE



MUNICIPIO DE MAZATLAN
CALLE ANGEL FLORES S/N COLONIA CENTRO MAZATLAN , SIN.

O B R A S P U B L I C A S