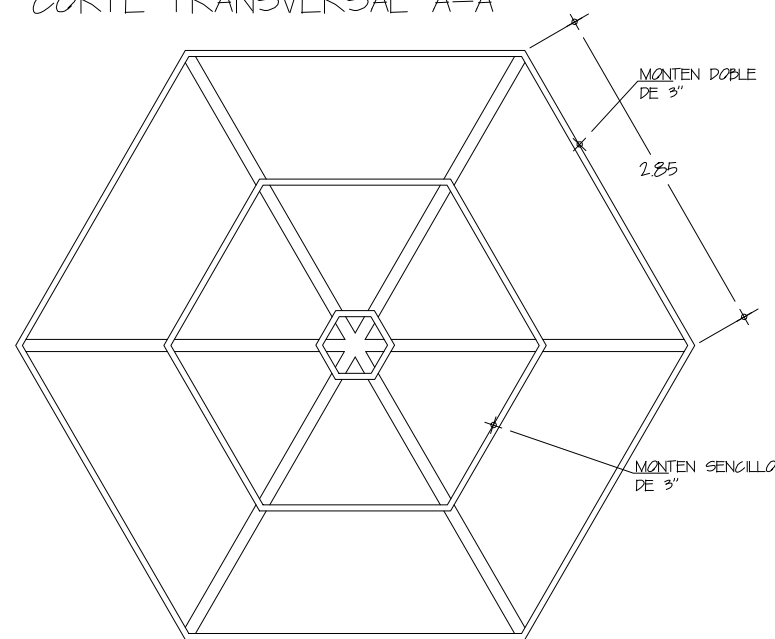
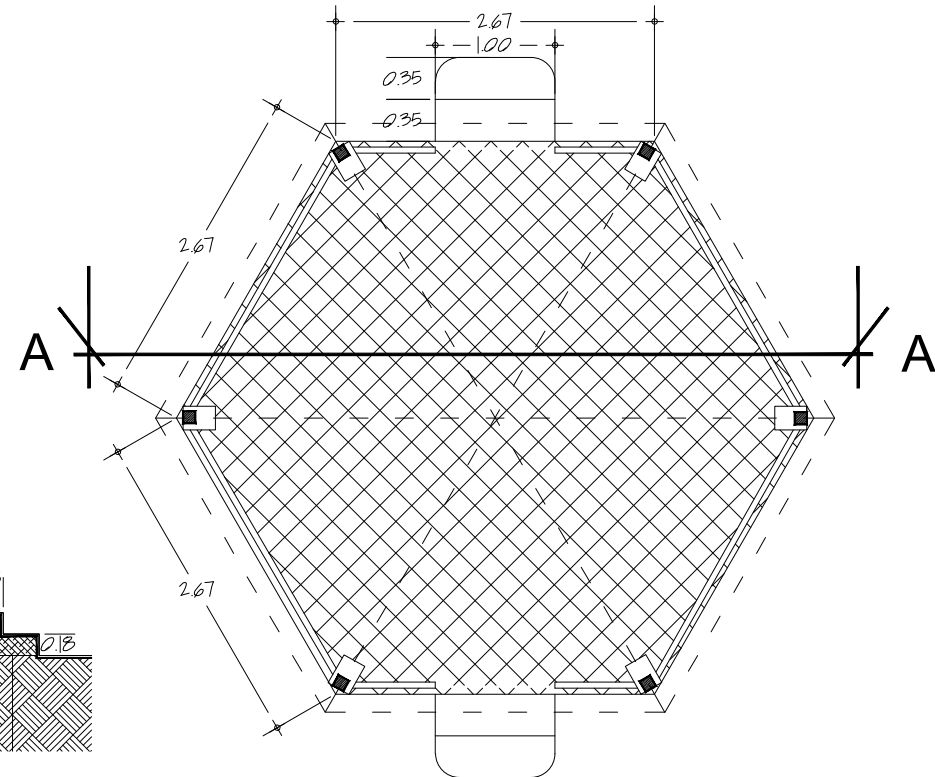


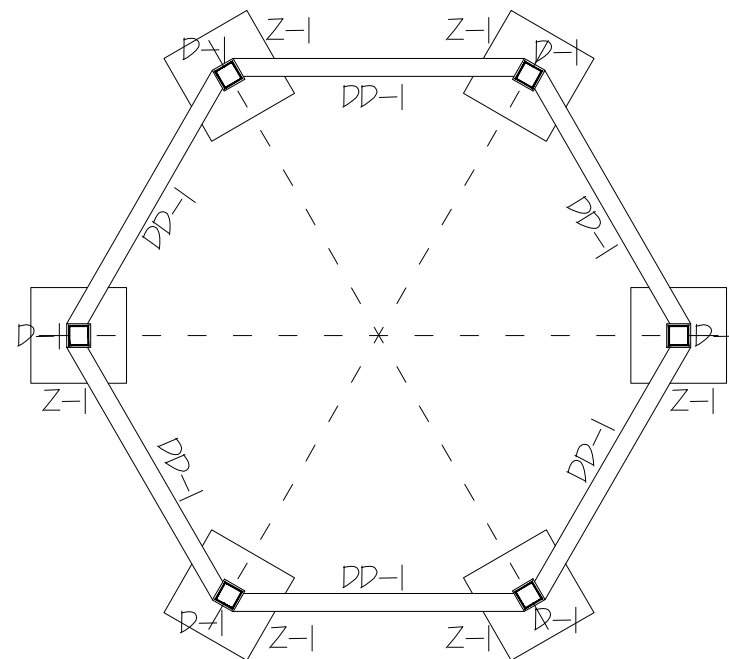
CORTE TRANSVERSAL A-A'



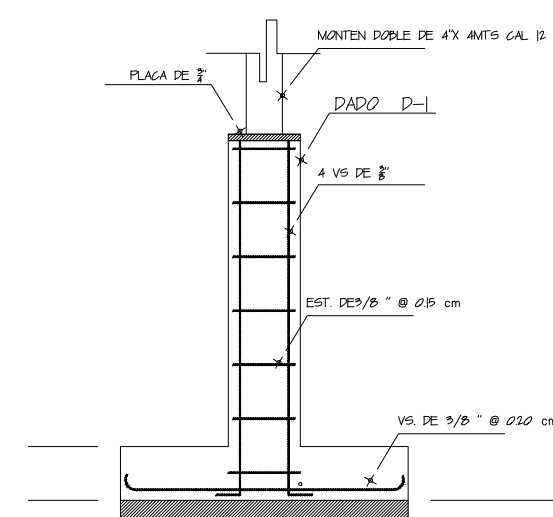
PLANTA DE AZOTEA



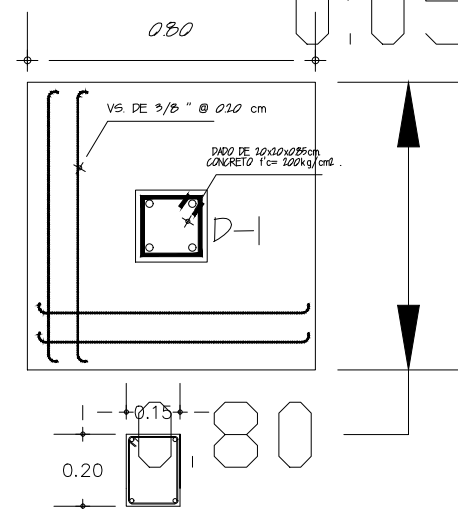
PLANTA ARQUITECTONICA



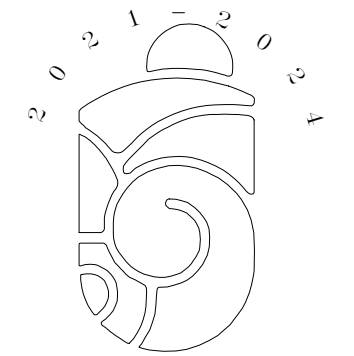
PLANTA DE CIMENTACION



ZAPATA AISLADA  
DE 0.80 X 0.80 X 1.00 MTS  
VAR DE 3/8" @ 0.10 cm EN AMBOS SENTIDOS  
CONCRETO f'c=100kg/cm2 DADO DE 20x20x0.85cm  
PLANTILLA DE CONCRETO PORE 100 KG/CM2



dala armada  
con vs de 3/8" y est. de 1/4" @ 0.15 cms  
de concreto f'c=100kg/cm2.



MAZATLÁN  
DONDE SE ROMPEN LAS OLAS

PRESIDENTE MUNICIPAL  
LIC. EDGAR AUGUSTO GONZALEZ ZATARAIN

DIRECTOR DE OBRAS PUBLICAS  
ING. RIGOBERTO ARAMBURO BOJORQUEZ

SUBDIRECTOR DE OBRAS PUBLICAS  
ING. MARTIN GALLARDO NORIEGA

JEFE DEL DEPTO. DE PROYECTO Y TOPOGRAFIA:  
ING. JUAN CARLOS GALARZA BARRON

INTEGRANTES DEL DEPARTAMENTO DE PROYECTOS:  
ING. CARLOS MANUEL TAPIA BARRON  
ARQ. ANA GABRIELA OSUNA RENDON  
ARQ. JESUS IVAN MORENO JIMENEZ

PROYECTO:  
CONSTRUCCIÓN DE PLAZUELA  
POBLADO AGUAJE DE COSTILLA



LOCALIZACION



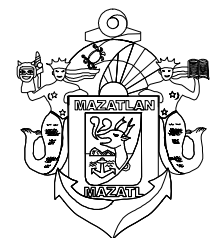
ESCALA:  
S/E

FECHA:  
DICIEMBRE DEL 2022

DISEÑO - DIBUJO:  
ARQ. AERIS GABRIELA OSUNA RENDON

LAMINA No.  
5

CLAVE



MUNICIPIO DE MAZATLAN  
CALLE ANGEL FLORES S/N COLONIA CENTRO MAZATLAN , SIN.

DETALLES QUIOSCO