

ESTACION	C	O	O	R	D	N	A	S
Est. 1 0+001.488	2,747,813.461	2,747,813.461	260,002.5688					
Est. 2 0+017.41	2,747,813.461	2,747,813.461	260,002.5688					
Est. 3 0+033.820	2,747,813.461	2,747,813.461	260,002.5688					
Est. 4 0+050.230	2,747,813.461	2,747,813.461	260,002.5688					
Est. 5 0+066.640	2,747,813.461	2,747,813.461	260,002.5688					
Est. 6 0+083.050	2,747,813.461	2,747,813.461	260,002.5688					
Est. 7 0+099.460	2,747,813.461	2,747,813.461	260,002.5688					
Est. 8 0+115.870	2,747,813.461	2,747,813.461	260,002.5688					

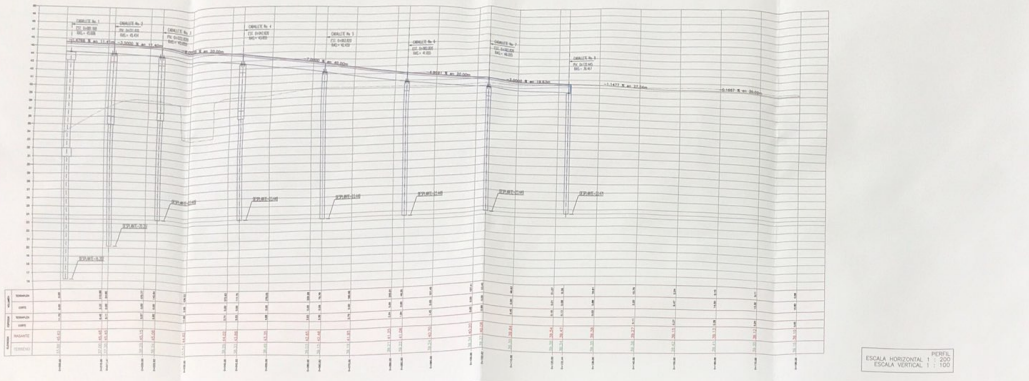
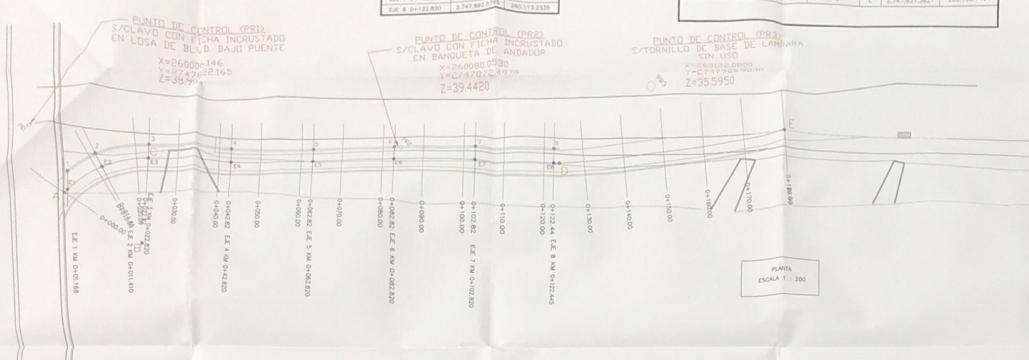
LADO	EST.	P.V.	RUMBO	DISTANCIA	V	X	Y	Z
A	C	N	261.52.24.7° E	51.842	C	2,747,813.461	260,002.5688	
B	D	N	337.52.24.7° E	101.000	D	2,747,813.461	260,002.5688	
C	D	N	337.52.24.7° E	101.000	D	2,747,813.461	260,002.5688	
D	E	N	47.28.13.24° E	56.181	E	2,747,813.461	260,002.5688	

Gobierno del Estado de Sinaloa
Secretaría de Obras Públicas



Arq. José Manuel Acosta Bermeo
Director de Estudios y Proyectos

Ing. Francisco Roberto Soto Domínguez
Jefe de Departamento de Validación



ESCALA HORIZONTAL: 1:200
ESCALA VERTICAL: 1:500

SIMBOLOGIA

Obra: CASA PUENTE MUSALA
Municipio: CUALIACAN
Contenido: PLANTA Y PERFIL DE CONSTRUCCION
0+000 - 0+180
Clase: DEPTO. VIALIDADES
Escala: INDICADA
Fecha: JUNIO 2021
Papel: 1