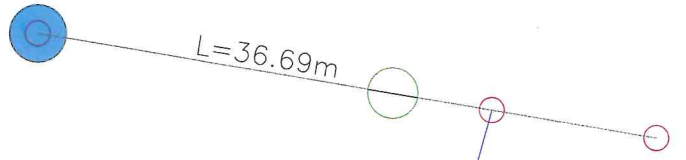




GALERIA FILTRANTE EXISTENTE



L=36.69m

MICROLOCALIZACION



L=110.00m
50.8mm(2")

GALERIA FILTRANTE PROYECTO



SIMBOLOGIA	
	TUBERIA DE 50.8mm(2") PROYECTO
	TUBERIA EXISTENTE
L=135m	LONGITUD DE TRAMO EN METROS
	VALBULA DE CORTE PROYECTO
	GALERIA FILTRANTE (PROYECTO)
	GALERIA FILTRANTE EXISTENTE

H. AYUNTAMIENTO DE CHOIX
 Dirección de Planeación 2021-2024

CONSTRUCCIÓN DE GALERÍA FILTRANTE EN LA COMUNIDAD DE EL REPARO, MUNICIPIO DE CHOIX, SINALOA

Aprobó: C. José Francisco Ávila Piña
 Director de Obras Públicas

Dibujó: Ing. Bryan Osorio Alvarez
 Proyectista

Revisó: Arq. Carlos Alfredo Espinoza Sarmiento
 Director de Planeación

Fecha: ENERO/2022
 PL-01

Escala: S/E

GALERIA FILTRANTE
PROYECTO



25 KVA



CASETA DE
OPERACION

55 M

60 M

MICROLOCALIZACION



LOCALIZACIÓN



S I M B O L O G I A

AEREO	
---	Línea Primaria Aerea de proyecto
---	Línea Secundaria Aerea de proyecto
---	Línea Primaria Aerea existente
---	Línea Secundaria Aerea existente
⊗	Poste de Concreto 12-600 en proyecto
⊙	Poste de Concreto 9-400 en proyecto
⊗	Poste de Concreto 12-600 existente
⊙	Poste de Concreto 9-400 existente
▷	Transformador de CFE Aereo de proyecto
▷	Transformador de CFE Aereo existente
⇌	Retenida doble
□	Caseta de operacion

LOCALIDAD: EL REPARO

SECTOR GALERIA FILTRANTE

ESCALA S/E

L.P 3F-3H	-----	115 M
LÍNEA SEC. NEUT. (2+1)	-----	25 M
TRANSFORMADOR TIPO COSTA 25 KVA	-----	1 PZAS
POSTES DE CONCRETO 12-760	-----	2 PZAS
POSTES DE CONCRETO 9-400	-----	0 PZAS

H. AYUNTAMIENTO DE CHOIX

Dirección de Planeación 2021-2024

CONSTRUCCIÓN DE GALERÍA FILTRANTE EN LA
COMUNIDAD DE EL REPARO, MUNICIPIO DE CHOIX,
SINALOA

Aprobó: C. José Francisco Avila Piña
Director de Obras Públicas

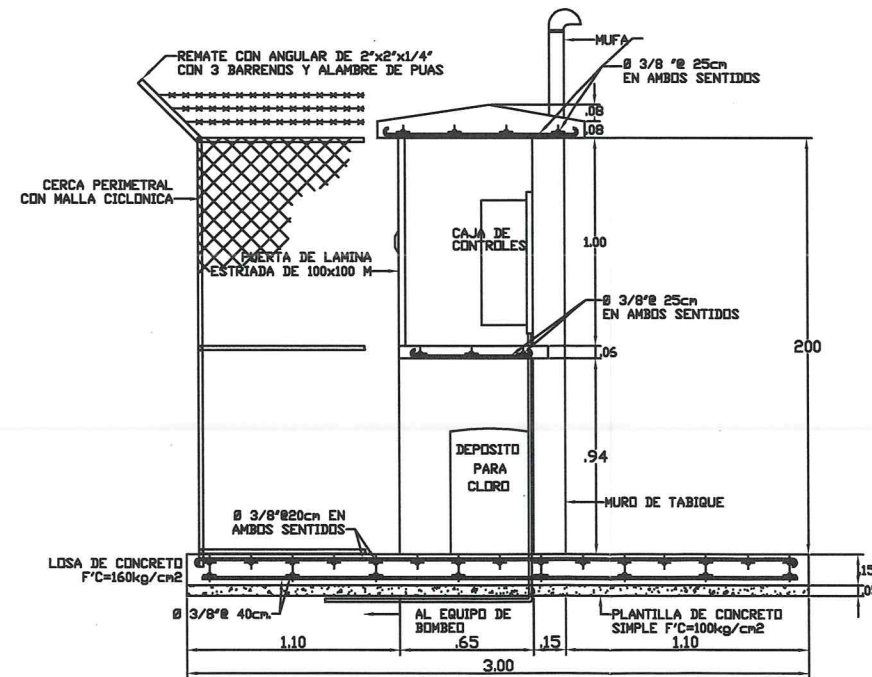
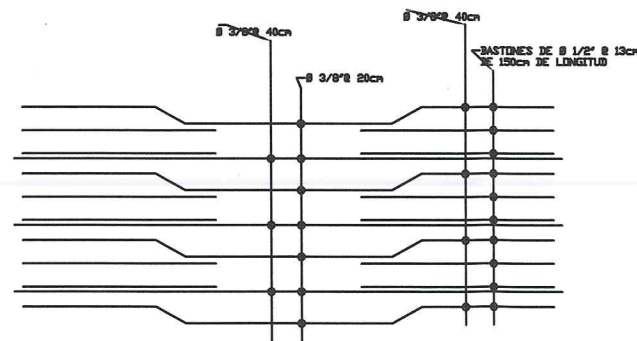
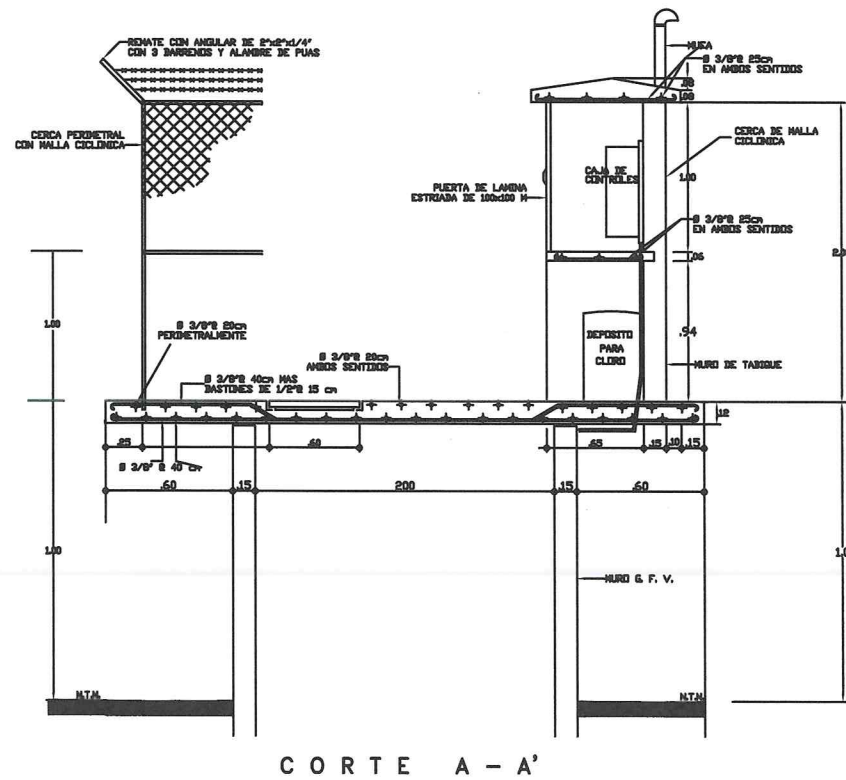
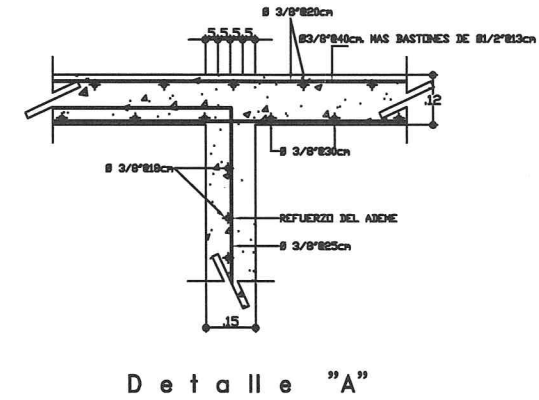
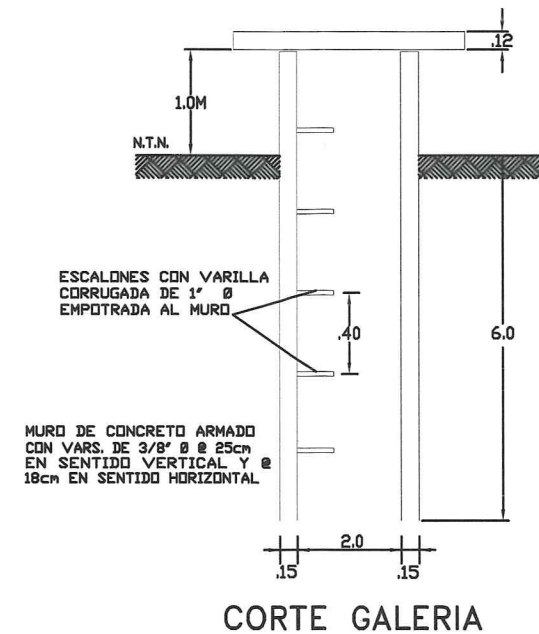
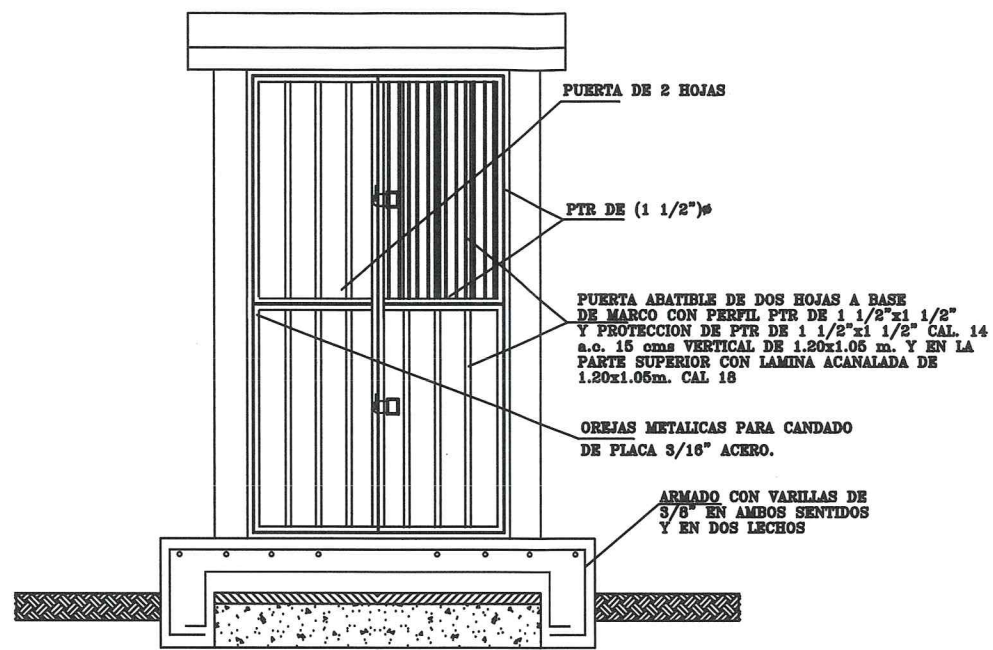
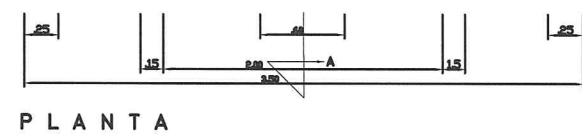
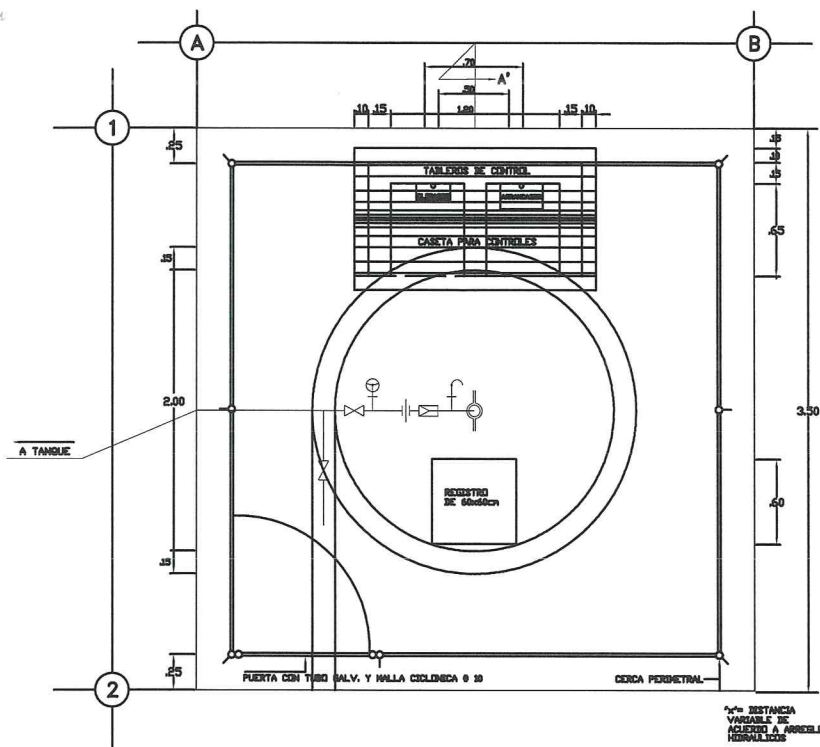
Dibujó: Ing. Bryan Osorio Alvarez
Proyectista

Revisó: Arq. Carlos Alfredo Espinoza Sarmiento
Director de Planeación

Escala: S/E



Fecha: ENERO/2022
PL-02



NOTA: OPCIONAL EN CASO DE QUE LA CASETA DE CONTROLES NO SE CONSTRUYA SOBRE LA LOSA DE LA GALERIA FILTRANTE VERTICAL.

- NOTAS:
- SE USARA CONCRETO F_C=210kg/cm² Y REVESTIMIENTO MANSO 3cm.
 - ACERO DE REFUERZO F_y=4200kg/cm². EL RECORRIDO DEL ACERO SERA DE 2.5m O EL TAMAÑO DEL ARMADO MAYOR.
 - SE DEJARAN LAS ANCLAS ADECUADAS PARA EL SEGUNDO COLADO EN LA BASE DEL EQUIPO DE BOMBEO. EL MURO DE CONTROL SERA DE TANGUE FIJO REDONDO Y APLANADO CON MORTERO CAL-ARENA EN PROPORCION 1:3
 - OPCIONAL CASETA DE CONTROLES O EL MURETE DE ACOMETIDA (SEGUN PLANO COMPLEMENTARIO) EN CASETA DE OPERACION INTEGRADA A LA GALERIA FILTRANTE VERTICAL PARA EQUIPOS DE BOMBEO ELECTRICOS.
 - PARA EQUIPOS DE BOMBEO DE COMBUSTION INTERNA SE ANCHA PLANO COMPLEMENTARIO DE CASETA DE OPERACION POR SEPARADO.

[Handwritten signature]

JUNTA MUNICIPAL DE AGUA POTABLE Y ALCANTARILLADO DE CHOIX.	
LOCALIDAD: EL REPARO	MUNICIPIO: CHOIX, SINALOA
OBRA: CONSTRUCCION DEL SISTEMA DE AGUA POTABLE	
CONTENIDO: PLANO GALERIA FILTRANTE VERTICAL DE 6.0 m. DE PROFUNDIDAD	
FECHA: ENERO DE 2022	ESCALA: SIN ESCALA