

CONSTRUCCIÓN DE POZO PROFUNDO

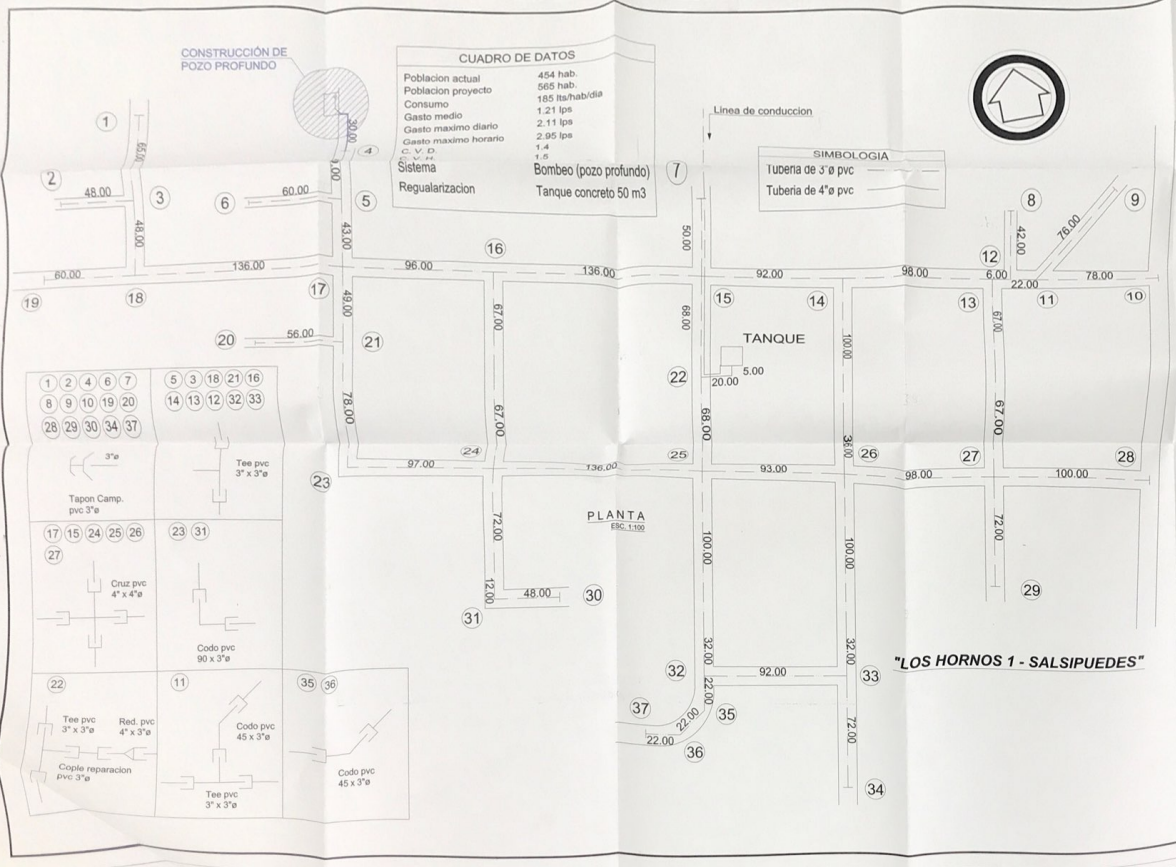
CUADRO DE DATOS	
Poblacion actual	454 hab.
Poblacion proyecto	565 hab.
Consumo	185 lts/hab/dia
Gasto medio	1.21 lps
Gasto maximo diario	2.11 lps
Gasto maximo horario	2.95 lps
C.V.D.	1.4
C.V.A.	1.5
Sistema	Bombeo (pozo profundo)
Regularizacion	Tanque concreto 50 m ³



SIMBOLOGIA	
	Tuberia de 3" pvc
	Tuberia de 4" pvc



CROQUIS DE LOCALIZACION
CANTIDADES DE OBRA



PLANTA Esc. 1:100

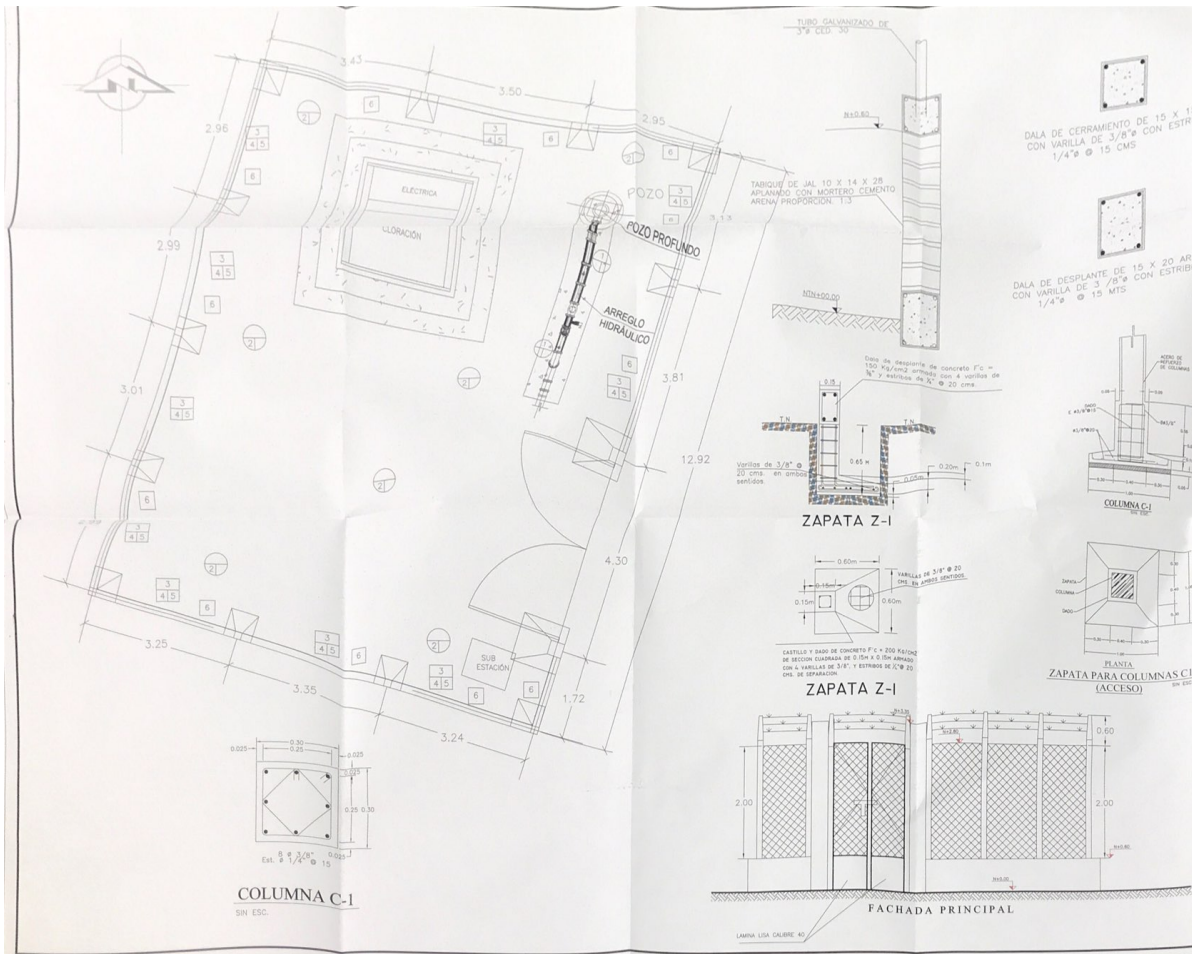
"LOS HORNOS 1 - SALSIPUEDES"

JUMAPAG
 INSTITUTO VENEZOLANO DE AGUAS POTABLES Y SANEAMIENTO
 C.A. INSTITUTO VENEZOLANO DE AGUAS POTABLES Y SANEAMIENTO
 CARRERA 14, N.º 10.000, PUERTO LA VIEJA, GUAYAS
 TEL: (041) 233-2222
 FAX: (041) 233-2222
 E-MAIL: ivaps@ivaps.gov.ve
 WWW: www.ivaps.gov.ve

PROYECTO: SANEAMIENTO DE LOS SECTORES CONTIGUOS
 UBICACION: SALSIPUEDES, GUAYAS
 FECHA: 2007 / 2008
 ESCALA: 1:100

PROYECTISTA: ING. JUAN CARLOS MONTES
 DISEÑADOR: ING. JUAN CARLOS MONTES
 REVISOR: ING. JUAN CARLOS MONTES
 APROBADO: ING. JUAN CARLOS MONTES

FECHA: 01



- ACABADOS**
- 1- PISO DE CONCRETO SIMPLE ESCOBILLADO
 - 2- MARMOL DE 10 CM DE ESPESOR
 - 3- BASE DE GRUA (ACERAMIENTOS DE AREA)
 - 4- MARMOL
 - 5- MALLA GALVANIZADA AL TO DE 10x14x0.8
 - 6- DALA DE TABIQUE DE 15 X 15
 - 7- DALA DE 15 X 20 ARMADO
 - 8- RODAPIE

VOLUMEN DE OBRA

CONCRETO	LONGITUD	CANTIDAD
COLUMNA PARA PUERTA DE ACCESO SECCION 1	1.00	0.00
COLUMNA PARA PUERTA DE ACCESO SECCION 2	1.00	0.00
COLUMNA PARA PUERTA DE ACCESO SECCION 3	1.00	0.00
COLUMNA PARA PUERTA DE ACCESO SECCION 4	1.00	0.00
COLUMNA PARA PUERTA DE ACCESO SECCION 5	1.00	0.00
COLUMNA PARA PUERTA DE ACCESO SECCION 6	1.00	0.00
COLUMNA PARA PUERTA DE ACCESO SECCION 7	1.00	0.00
COLUMNA PARA PUERTA DE ACCESO SECCION 8	1.00	0.00
COLUMNA PARA PUERTA DE ACCESO SECCION 9	1.00	0.00
COLUMNA PARA PUERTA DE ACCESO SECCION 10	1.00	0.00
COLUMNA PARA PUERTA DE ACCESO SECCION 11	1.00	0.00
COLUMNA PARA PUERTA DE ACCESO SECCION 12	1.00	0.00
COLUMNA PARA PUERTA DE ACCESO SECCION 13	1.00	0.00
COLUMNA PARA PUERTA DE ACCESO SECCION 14	1.00	0.00
COLUMNA PARA PUERTA DE ACCESO SECCION 15	1.00	0.00
COLUMNA PARA PUERTA DE ACCESO SECCION 16	1.00	0.00
COLUMNA PARA PUERTA DE ACCESO SECCION 17	1.00	0.00
COLUMNA PARA PUERTA DE ACCESO SECCION 18	1.00	0.00
COLUMNA PARA PUERTA DE ACCESO SECCION 19	1.00	0.00
COLUMNA PARA PUERTA DE ACCESO SECCION 20	1.00	0.00
COLUMNA PARA PUERTA DE ACCESO SECCION 21	1.00	0.00
COLUMNA PARA PUERTA DE ACCESO SECCION 22	1.00	0.00
COLUMNA PARA PUERTA DE ACCESO SECCION 23	1.00	0.00
COLUMNA PARA PUERTA DE ACCESO SECCION 24	1.00	0.00
COLUMNA PARA PUERTA DE ACCESO SECCION 25	1.00	0.00
COLUMNA PARA PUERTA DE ACCESO SECCION 26	1.00	0.00
COLUMNA PARA PUERTA DE ACCESO SECCION 27	1.00	0.00
COLUMNA PARA PUERTA DE ACCESO SECCION 28	1.00	0.00
COLUMNA PARA PUERTA DE ACCESO SECCION 29	1.00	0.00
COLUMNA PARA PUERTA DE ACCESO SECCION 30	1.00	0.00
COLUMNA PARA PUERTA DE ACCESO SECCION 31	1.00	0.00
COLUMNA PARA PUERTA DE ACCESO SECCION 32	1.00	0.00
COLUMNA PARA PUERTA DE ACCESO SECCION 33	1.00	0.00
COLUMNA PARA PUERTA DE ACCESO SECCION 34	1.00	0.00
COLUMNA PARA PUERTA DE ACCESO SECCION 35	1.00	0.00
COLUMNA PARA PUERTA DE ACCESO SECCION 36	1.00	0.00
COLUMNA PARA PUERTA DE ACCESO SECCION 37	1.00	0.00
COLUMNA PARA PUERTA DE ACCESO SECCION 38	1.00	0.00
COLUMNA PARA PUERTA DE ACCESO SECCION 39	1.00	0.00
COLUMNA PARA PUERTA DE ACCESO SECCION 40	1.00	0.00
COLUMNA PARA PUERTA DE ACCESO SECCION 41	1.00	0.00
COLUMNA PARA PUERTA DE ACCESO SECCION 42	1.00	0.00
COLUMNA PARA PUERTA DE ACCESO SECCION 43	1.00	0.00
COLUMNA PARA PUERTA DE ACCESO SECCION 44	1.00	0.00
COLUMNA PARA PUERTA DE ACCESO SECCION 45	1.00	0.00
COLUMNA PARA PUERTA DE ACCESO SECCION 46	1.00	0.00
COLUMNA PARA PUERTA DE ACCESO SECCION 47	1.00	0.00
COLUMNA PARA PUERTA DE ACCESO SECCION 48	1.00	0.00
COLUMNA PARA PUERTA DE ACCESO SECCION 49	1.00	0.00
COLUMNA PARA PUERTA DE ACCESO SECCION 50	1.00	0.00
COLUMNA PARA PUERTA DE ACCESO SECCION 51	1.00	0.00
COLUMNA PARA PUERTA DE ACCESO SECCION 52	1.00	0.00
COLUMNA PARA PUERTA DE ACCESO SECCION 53	1.00	0.00
COLUMNA PARA PUERTA DE ACCESO SECCION 54	1.00	0.00
COLUMNA PARA PUERTA DE ACCESO SECCION 55	1.00	0.00
COLUMNA PARA PUERTA DE ACCESO SECCION 56	1.00	0.00
COLUMNA PARA PUERTA DE ACCESO SECCION 57	1.00	0.00
COLUMNA PARA PUERTA DE ACCESO SECCION 58	1.00	0.00
COLUMNA PARA PUERTA DE ACCESO SECCION 59	1.00	0.00
COLUMNA PARA PUERTA DE ACCESO SECCION 60	1.00	0.00
COLUMNA PARA PUERTA DE ACCESO SECCION 61	1.00	0.00
COLUMNA PARA PUERTA DE ACCESO SECCION 62	1.00	0.00
COLUMNA PARA PUERTA DE ACCESO SECCION 63	1.00	0.00
COLUMNA PARA PUERTA DE ACCESO SECCION 64	1.00	0.00
COLUMNA PARA PUERTA DE ACCESO SECCION 65	1.00	0.00
COLUMNA PARA PUERTA DE ACCESO SECCION 66	1.00	0.00
COLUMNA PARA PUERTA DE ACCESO SECCION 67	1.00	0.00
COLUMNA PARA PUERTA DE ACCESO SECCION 68	1.00	0.00
COLUMNA PARA PUERTA DE ACCESO SECCION 69	1.00	0.00
COLUMNA PARA PUERTA DE ACCESO SECCION 70	1.00	0.00
COLUMNA PARA PUERTA DE ACCESO SECCION 71	1.00	0.00
COLUMNA PARA PUERTA DE ACCESO SECCION 72	1.00	0.00
COLUMNA PARA PUERTA DE ACCESO SECCION 73	1.00	0.00
COLUMNA PARA PUERTA DE ACCESO SECCION 74	1.00	0.00
COLUMNA PARA PUERTA DE ACCESO SECCION 75	1.00	0.00
COLUMNA PARA PUERTA DE ACCESO SECCION 76	1.00	0.00
COLUMNA PARA PUERTA DE ACCESO SECCION 77	1.00	0.00
COLUMNA PARA PUERTA DE ACCESO SECCION 78	1.00	0.00
COLUMNA PARA PUERTA DE ACCESO SECCION 79	1.00	0.00
COLUMNA PARA PUERTA DE ACCESO SECCION 80	1.00	0.00
COLUMNA PARA PUERTA DE ACCESO SECCION 81	1.00	0.00
COLUMNA PARA PUERTA DE ACCESO SECCION 82	1.00	0.00
COLUMNA PARA PUERTA DE ACCESO SECCION 83	1.00	0.00
COLUMNA PARA PUERTA DE ACCESO SECCION 84	1.00	0.00
COLUMNA PARA PUERTA DE ACCESO SECCION 85	1.00	0.00
COLUMNA PARA PUERTA DE ACCESO SECCION 86	1.00	0.00
COLUMNA PARA PUERTA DE ACCESO SECCION 87	1.00	0.00
COLUMNA PARA PUERTA DE ACCESO SECCION 88	1.00	0.00
COLUMNA PARA PUERTA DE ACCESO SECCION 89	1.00	0.00
COLUMNA PARA PUERTA DE ACCESO SECCION 90	1.00	0.00
COLUMNA PARA PUERTA DE ACCESO SECCION 91	1.00	0.00
COLUMNA PARA PUERTA DE ACCESO SECCION 92	1.00	0.00
COLUMNA PARA PUERTA DE ACCESO SECCION 93	1.00	0.00
COLUMNA PARA PUERTA DE ACCESO SECCION 94	1.00	0.00
COLUMNA PARA PUERTA DE ACCESO SECCION 95	1.00	0.00
COLUMNA PARA PUERTA DE ACCESO SECCION 96	1.00	0.00
COLUMNA PARA PUERTA DE ACCESO SECCION 97	1.00	0.00
COLUMNA PARA PUERTA DE ACCESO SECCION 98	1.00	0.00
COLUMNA PARA PUERTA DE ACCESO SECCION 99	1.00	0.00
COLUMNA PARA PUERTA DE ACCESO SECCION 100	1.00	0.00

JUMAPAG
 JUNTA MUNICIPAL DE AGUA POTABLE Y SANEAMIENTO DE BARRIO
 DE BARRIO SAN JUAN - BARRIO SAN JUAN
 0202 / 0204

PROYECTO: BARRIO
 DR. MARTIN DE JESUS LEIVA QUINTERO

UBICACION: BARRIO
 L.C.R. GILBERTO DE JESUS LEIVA QUINTERO

SECTOR: BARRIO
 UBICACION DE PISO: PISO PRINCIPAL

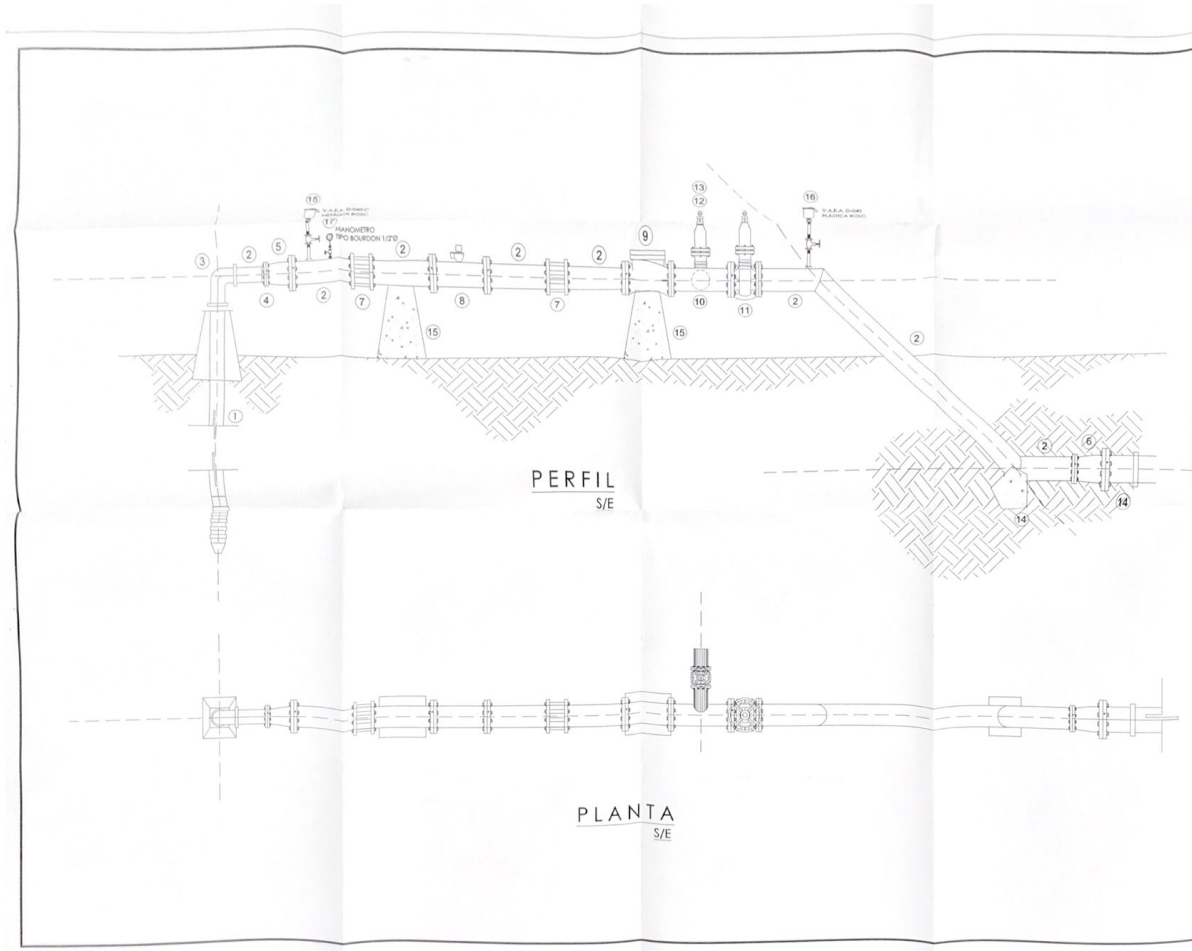
PROYECTISTA: ING. ARMANDO ANIBAL LOPEZ
 ING. ARMANDO ANIBAL LOPEZ

CLIENTE: MUNICIPIO DE BARRIO
 MUNICIPIO DE BARRIO

FECHA: 02/07/2024

ESCALA: 1:1000

02



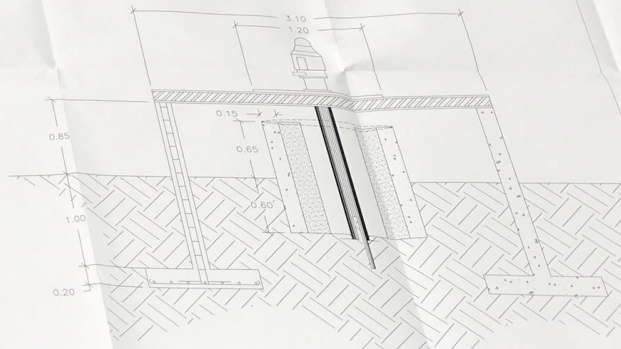
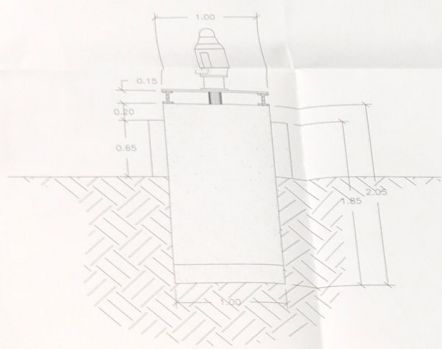
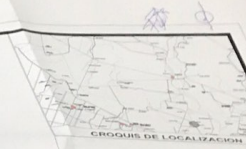
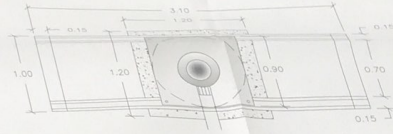
CROQUIS DE LOCALIZACIÓN

CANTIDADES DE OBRA

NO.	CONCEPTO	CANTIDAD	UNIDAD	CANTIDAD
01	Trabajo de excavación de zanjas	1.00	M ²	1.00
02	Trabajo de obra	1.00	M ²	1.00
03	Trabajo de obra	1.00	M ²	1.00
04	Trabajo de obra	1.00	M ²	1.00
05	Trabajo de obra	1.00	M ²	1.00
06	Trabajo de obra	1.00	M ²	1.00
07	Trabajo de obra	1.00	M ²	1.00
08	Trabajo de obra	1.00	M ²	1.00
09	Trabajo de obra	1.00	M ²	1.00
10	Trabajo de obra	1.00	M ²	1.00
11	Trabajo de obra	1.00	M ²	1.00
12	Trabajo de obra	1.00	M ²	1.00
13	Trabajo de obra	1.00	M ²	1.00
14	Trabajo de obra	1.00	M ²	1.00
15	Trabajo de obra	1.00	M ²	1.00
16	Trabajo de obra	1.00	M ²	1.00



PROYECTO: []
 DE: []
 UBICACIÓN: []
 FECHA: []
 ESCALA: []
 HOJA: [] DE []



G JUMAPA
 SERVICIOS DE INGENIERIA Y ARQUITECTURA

PROYECTO: []
 CLIENTE: []
 DISEÑO: []
 DIBUJO: []
 REVISOR: []
 APROBADO: []