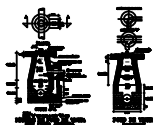
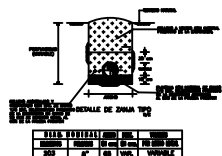
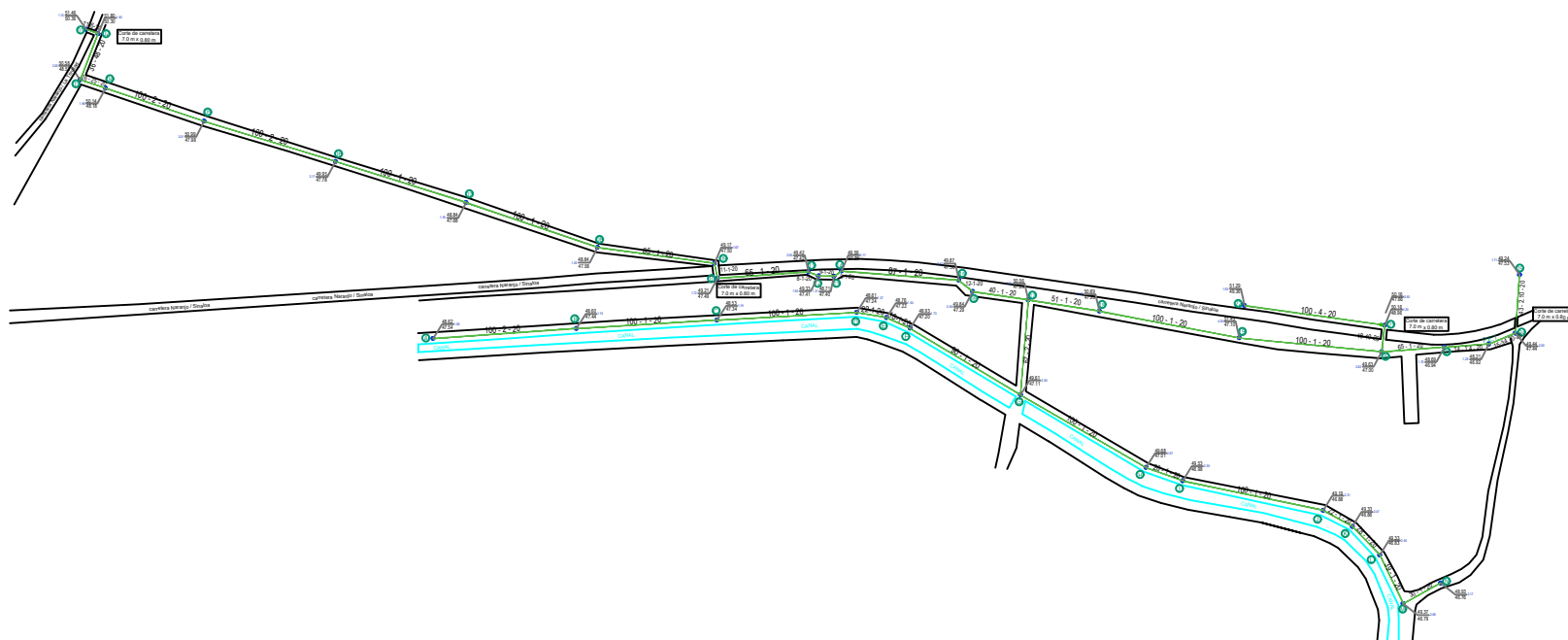
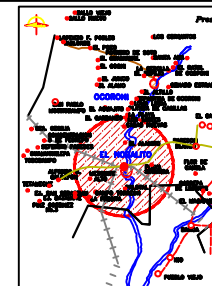


## EL NOGALITO

Municipio de Sinaloa, Estado de Sinaloa.



## MICROLOCALIZACION



## NOTAS Y ESPECIFICACIONES

• LOS MATERIALES Y TRABAJO DE MANO DE OBRAS DEBERÁN APLICARSE A LAS NORMAS DE LA DIRECCIÓN GENERAL DE AGUA POTABLE Y ALCANTARILLADO DE LA CIUDAD DE MEXICO Y DE LA JUNTA DE AGUAS POTABLES Y ALCANTARILLADO DEL MUNICIPIO.

• EN LOS POZOS DE VISITA SE DEBERÁN INSTALAR BROCILES Y TAPAS DE CONCRETO EN LA SUPERFICIE DE LOS POZOS DE VISITA PARA EVITAR LA CONTAMINACIÓN DEL AGUA. SE DEBERÁN CONECTAR LAS BACAS DE AGUAS PLUVIALES A LAS DESGARGAS DE AGUAS RESIDUALES.

• SE DEBERÁN INSTALAR EN LOS POZOS DE VISITA UN SISTEMA DE VENTILACIÓN QUE SE UTILIZARA TUBERÍA DE PVC. ALCANTARILLADO SISTEMA SISTEMA METRICO, SERIE 100.

• LA TUBERÍA DE PVC ALCANTARILLADO DEBERÁ SER CERTIFICADA Y APROBADA POR LA COMISIÓN DE AGUAS POTABLES Y ALCANTARILLADO DE LA CIUDAD DE MEXICO.

• EN LA UNIDAD LAS ATARJAS CON LOS POZOS DE VISITA SE UTILIZARA UN HERRMATA CON ANCHO DE HOLE.

• EN LOS POZOS DE VISITA SE DEBERÁN INSTALAR UNO O DOS POZOS DE VISITA EN CENTIMETROS.

• LAS CONEXIONES DE ALUMBALES QUE ESTÉN CONECTADAS DIRECTAMENTE A LAS ATARJAS, SE HARÁN CON TUBO DE PVC DE 2 CM. Y CON SU RESPECTIVA RAYONA.

• TODAS LAS CONEXIONES DE ALUMBALES QUE SE CONECTEN DIRECTAMENTE A POZOS DE VISITA, SE HARÁN CON TUBO DE PVC DE 20 CM DE DIAMETRO.

• EN LA RED DE TUBERÍA DE 20 CM DE DIAMETRO, SE DEBERÁN INSTALAR EN LA RED DE ATARJAS UNO O DOS POZOS DE VISITA EN EL DIAMETRO DE LA TUBERÍA SERIE 100.

## SIMBOLOGIA

Tuberia p.v.c exist.	—
Tuberia p.v.c proy.	—
Numero De Pozo De Visita	44
Pozo De Visita	○
Pozo Cabeza	○
Longitud-Pendiente-Diámetro	100-2-8
Vivandas	□

DATOS DE TUBERIA	
1	2
3	4
5	6
7	8
9	10
11	12
13	14
15	16
17	18
19	20
21	22
23	24
25	26
27	28
29	30
31	32
33	34
35	36
37	38
39	40
41	42
43	44
45	46
47	48
49	50
51	52
53	54
55	56
57	58
59	60
61	62
63	64
65	66
67	68
69	70
71	72
73	74
75	76
77	78
79	80
81	82
83	84
85	86
87	88
89	90
91	92
93	94
95	96
97	98
99	100

TUBERIA DE PVC 8" Ø .....	2.131.00 MTS
REGISTROS .....	102.00 PZAS

## PLANO DE PROYECTO



JUNTA MUNICIPAL DE AGUA POTABLE  
Y ALCANTARILLADO DE SINALOA

AMPLIACIÓN DE SISTEMA DE ALCANTARILLADO  
SANITARIO ( SECTOR NOGALITOS) EN LA  
LOCALIDAD ESTACIÓN NARANJO,  
MUNICIPIO DE SINALOA, ESTADO DE SINALOA.

DIBUJO:	PROYECTO:
ING ALEJANDRO SOTO VALDEZ	AREA TECNICA
V.BB.:	FECHA:
C. GUADALUPE CASTRO QUIÑONEZ	MARZO 2023
REVISO:	ESCALA:
ING. ARMANDO VALENZUELA SOTO	S/E