

CUADRO DE CONSTRUCCION						
LADO		RUMBO	DISTANCIA	V	C O O R D E N A D A S	
EST	PV				Y	X
				1	2,569,157.8219	357,269.5826
1	2	S 15°40'11.94" W	131.479	2	2,569,031.2292	357,234.0706
2	3	S 66°23'43.18" E	16.253	3	2,569,024.7213	357,248.9634
3	4	N 15°30'52.20" E	133.330	4	2,569,153.1934	357,284.6269
4	1	N 72°53'57.29" W	15.740	1	2,569,157.8219	357,269.5826
SUPERFICIE = 2,107.139 m2						

CUADRO DE CONSTRUCCION							
LADO EST-PV	AZIMUT	DISTANCIA (MTS.)	COORDENADAS UTM		CONVERGENCIA		FACTOR DE ESC. LINEAL
			ESTE (X)	NORTE (Y)	A	B	
4-1	287°6'2.71"	15.740	357,284.6269	2,569,153.1934	-0°33'0.633094"	-0°0'0.001684"	0.99985165
1-2	195°40'11.94"	131.479	357,269.5826	2,569,157.8219	-0°33'0.845786"	0°0'0.046065"	0.99985174
2-3	113°36'16.82"	16.253	357,234.0706	2,569,031.2292	-0°33'1.229451"	0°0'0.002368"	0.99985177
3-4	15°30'52.20"	133.330	357,248.9634	2,569,024.7213	-0°33'1.017252"	-0°0'0.046748"	0.99985168
AREA = 0.2107139 Has      PERIMETRO = 296.803 m							



MAZATLÁN  
DONDE SE ROMPEN LAS OLAS

PRESIDENTE MUNICIPAL  
Q.F.B. LUIS GUILLERMO BENÍTEZ TORRES

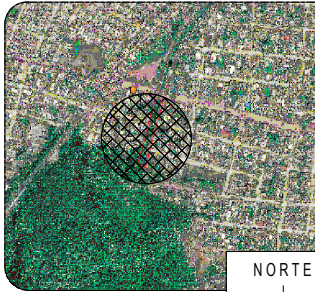
DIRECTOR DE OBRAS PUBLICAS  
I.M.N. LUIS GERARDO NÚÑEZ GUTIÉRREZ

SUBDIRECTOR DE OBRAS PUBLICAS:  
ING. MARTIN GALLARDO NORIEGA

JEFE DEL DEPTO. DE PROYECTO Y TOPOGRAFIA:  
ING. JUAN CARLOS GALARZA BARRON

INTEGRANTES DEL DEPARTAMENTO DE PROYECTOS:  
ING. CARLOS MANUEL TAPIA BARRON  
ARQ. ANA GABRIELA OSUNA RENDON  
ARQ. JESUS IVAN MORENO JIMENEZ

PROYECTO:  
DESASOLVE DE CANAL FRANCISCO I. MADERO  
ENTRE AV. PINO SUÁREZ Y LÍMITE DE COLONIA FCO. I. MADERO  
COLONIA FRANCISCO I. MADERO



LOCALIZACION

ESCALA:

S/E

FECHA:

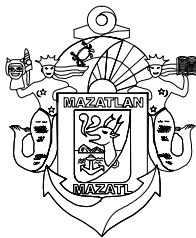
JUNIO DEL 2022

DISEÑO - DIBUJO:

LAMINA No.

1

CLAVE



MUNICIPIO DE MAZATLAN  
CALLE ANGEL FLORES S/N COLONIA CENTRO MAZATLAN , SIN.

O B R A S P U B L I C A S