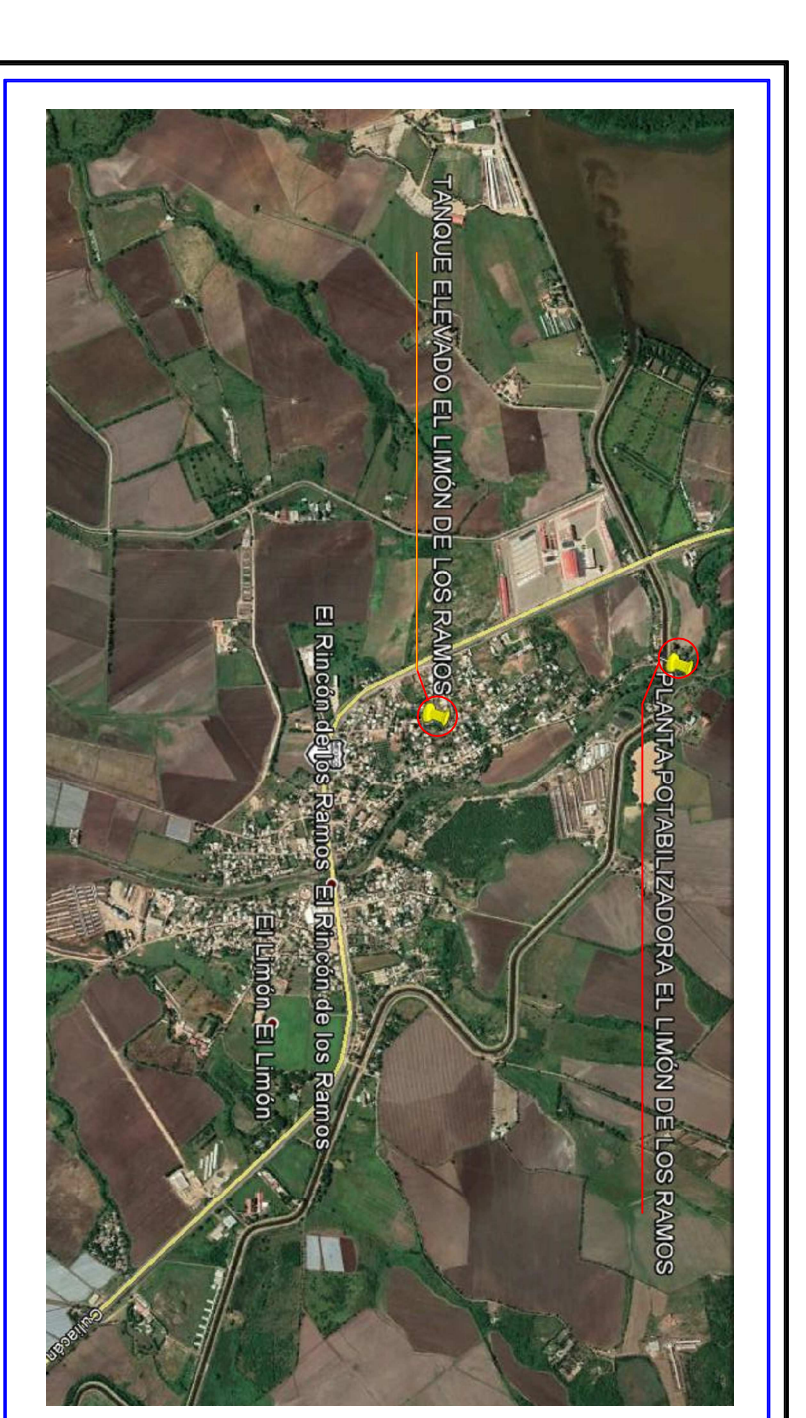


EQUIPAMIENTO DE PLANTA POTABILIZADORA

EQUIPAMIENTO DE TANQUE



CROQUIS DE LOCALIZACIÓN

EQUIPAMIENTO DE POZO:

Unidad de Control ONECLICK, incluye:

(Controlador Lógico Programable con Protocolo AC4KCOMMS, Entradas Digitales, Entradas Analógicas, Salidas de Control, con capacidad de comunicación simultanea con Unidades Remotas mediante tecnología 3G/4G/LTE, radio digitales UHF/VHF y Ethernet inalámbrico, Fuente de poder, Unidad de radio Ethernet, Kit de accesorios de comunicación, Contactor auxiliar, Monitor de falla de fase, Sensor de presión, Instalación y Puesta en marcha)

EQUIPAMIENTO DE TANQUE (Eléctrico):

Unidad de Control ONECLICK+, que incluye:

(Gabinete, Controlador Lógico Programable con Protocolo AC4KCOMMS, Entradas Digitales, Entradas Analógicas, Salidas de Control, con capacidad de comunicación simultanea con Unidades Remotas mediante tecnología 3G/4G/LTE, radio digitales UHF/VHF y Ethernet inalámbrico, Mini Router VPN OpenWRT Modem 3G, Enlace con Pozo y monitoreo por medio de Cloud System, Fuente de poder, Unidad de radio Ethernet, Kit de accesorios de comunicación, Interruptor de nivel alto y bajo, Instalación y Puesta en marcha)

JAPAC
AGUA POTABLE SINALOYA

JUNTA MUNICIPAL DE AGUA POTABLE Y ALCANTARILLADO DE CULIACÁN
UNIDAD DE PLANEACIÓN Y PROYECTOS

DESCRIPCIÓN DE PROYECTO: AUTOMATIZACIÓN DE CARGAMIENTO Y TANQUE		NOMBRE DEL PLANO: 1 DE 1	
PLANO No. 1 AUTOMATIZACIÓN	TÍTULO DE PROYECTO: AUTOMATIZACIÓN DE CARGAMIENTO Y TANQUE	FECHA DE ELABORACIÓN: JUNIO/2020	FECHA DE REVISIÓN: JUNIO/2020
ELABORADO POR: ARAO, KARLA PATRON TORRES	REVISADO POR: ING. RUBÉN CASTRO VALENZUELA	PROYECTADO POR: ING. JOEL JOSUÉ ARAGÓN G.	VERIFICADO POR: ING. MANUEL LUANA FERNÁNDEZ