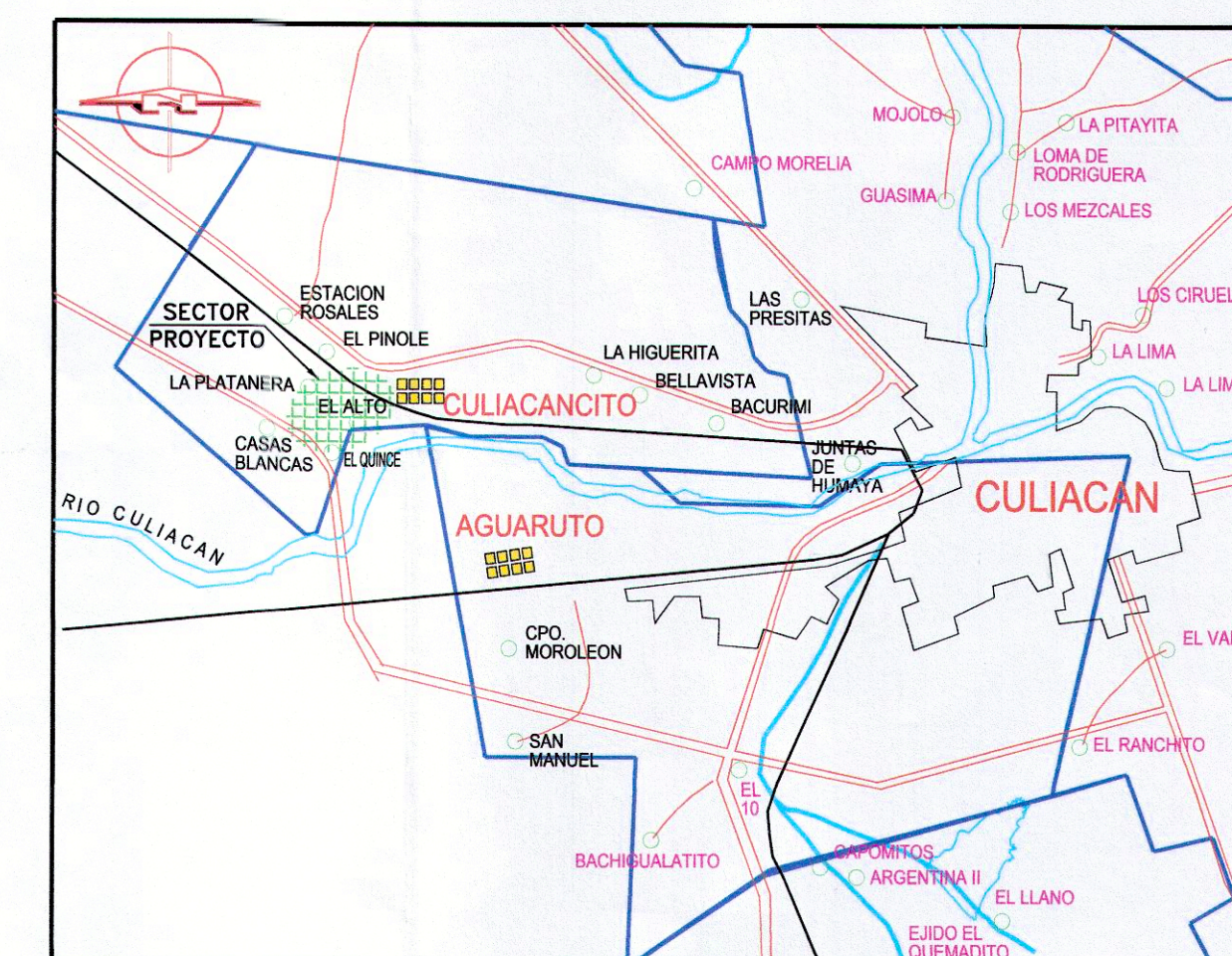
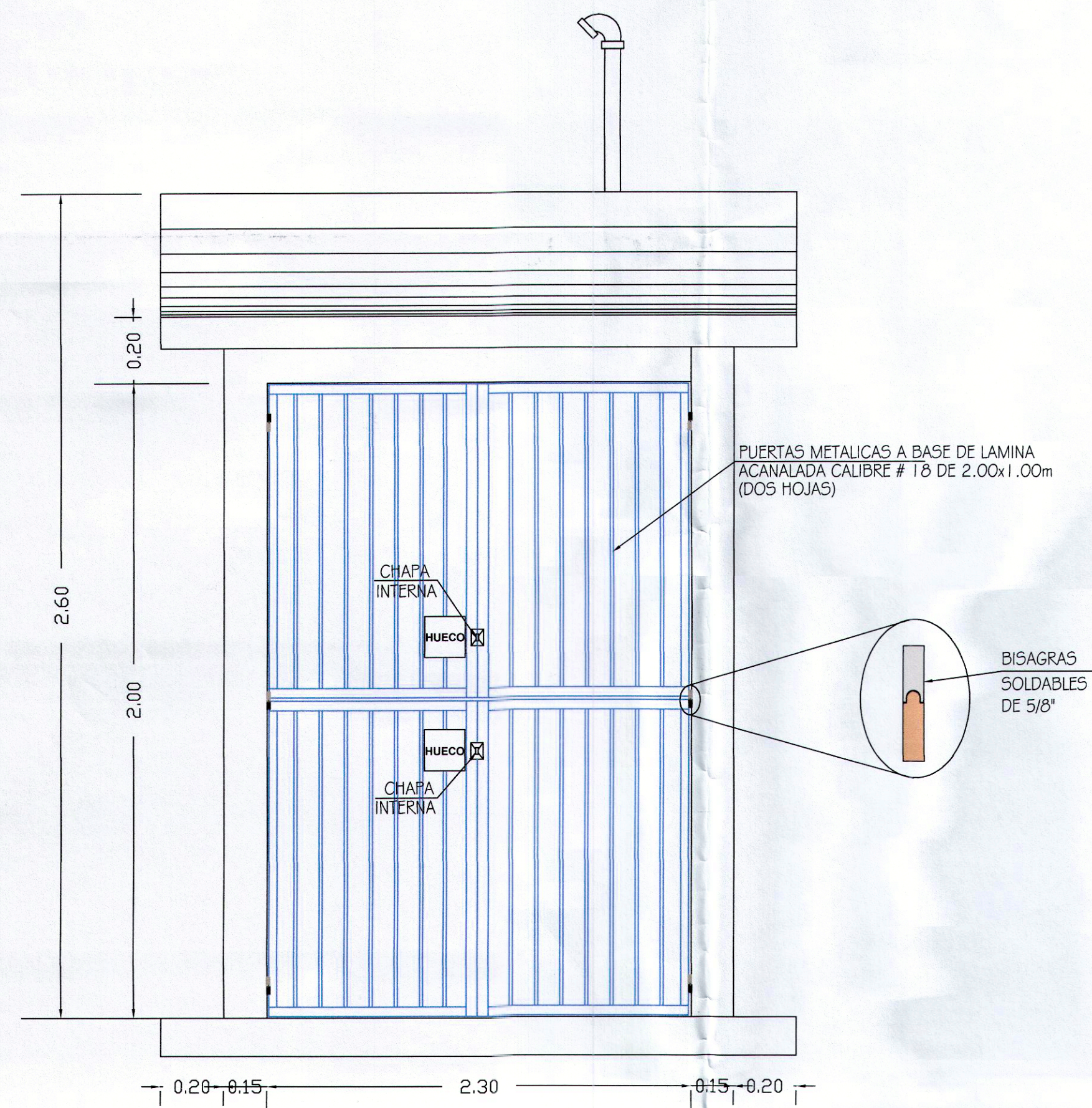


JUNTA MUNICIPAL DE AGUA POTABLE Y ALCANTARILLADO DE CULIACAN

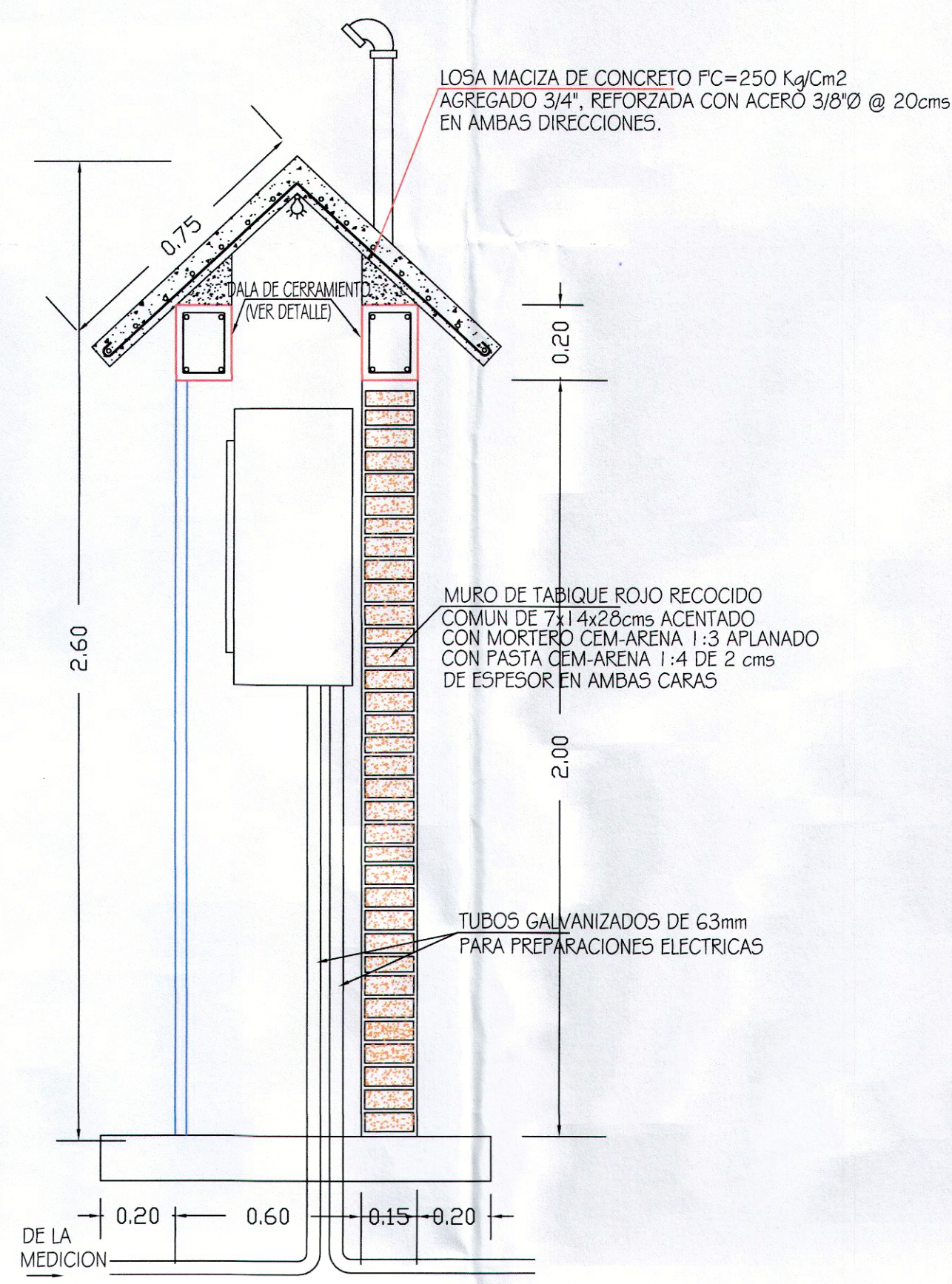
JUNTA MUNICIPAL DE AGUA POTABLE Y ALCANTARILLADO DE CULIACAN



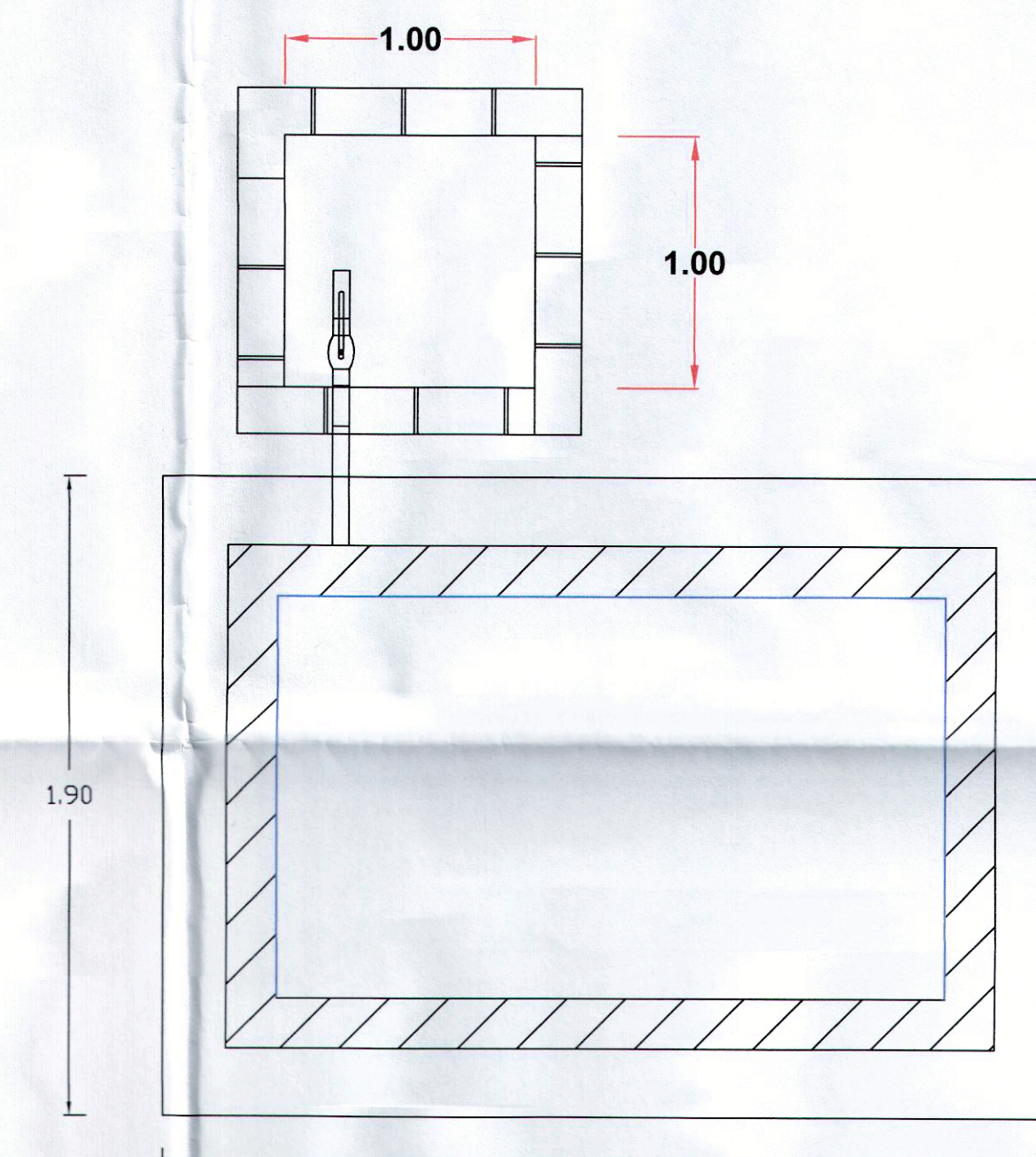
CROQUIS DE LOCALIZACION



FACHADA PRINCIPAL S/E

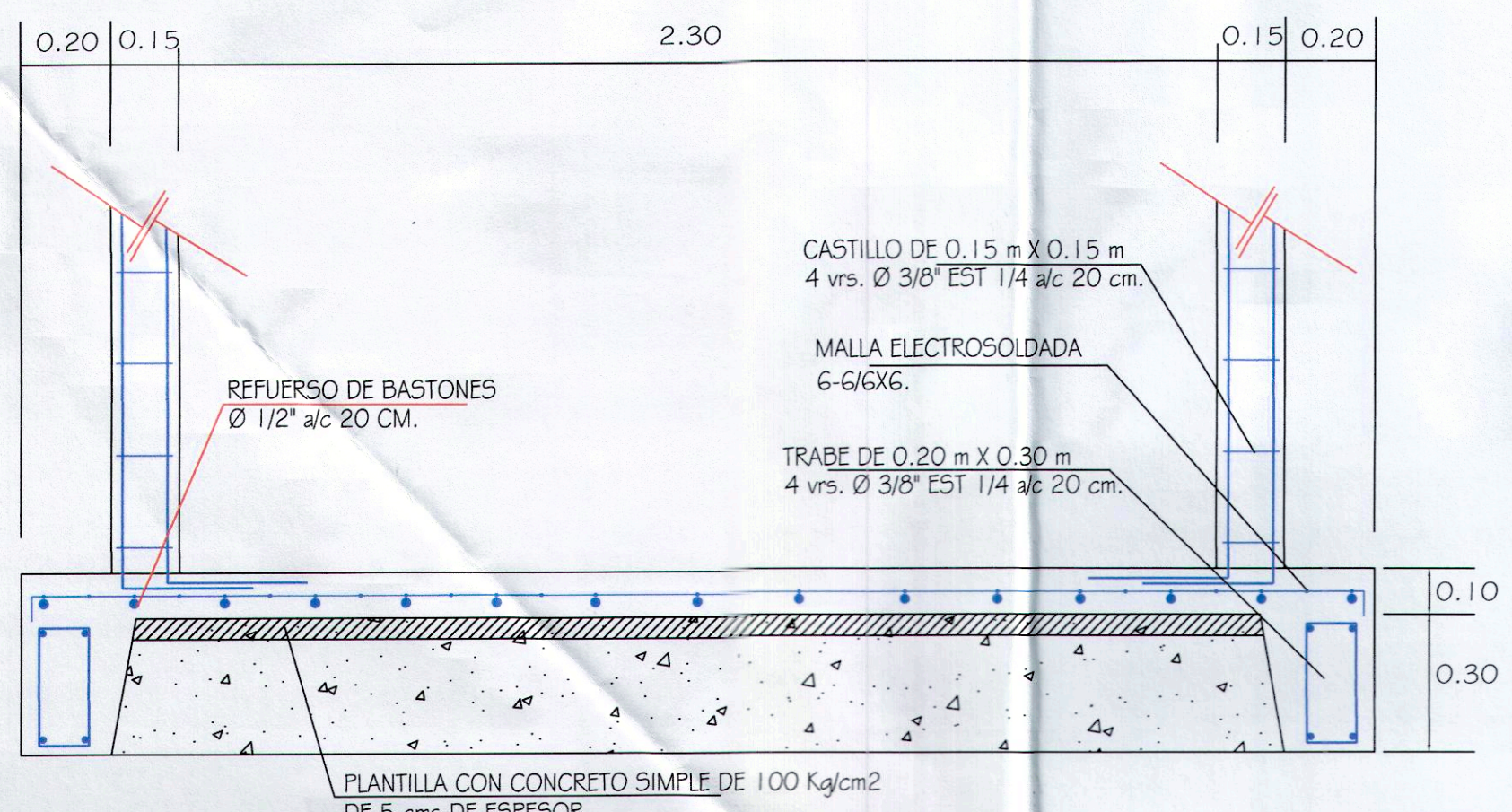


CORTE TRANSVERSAL S/E

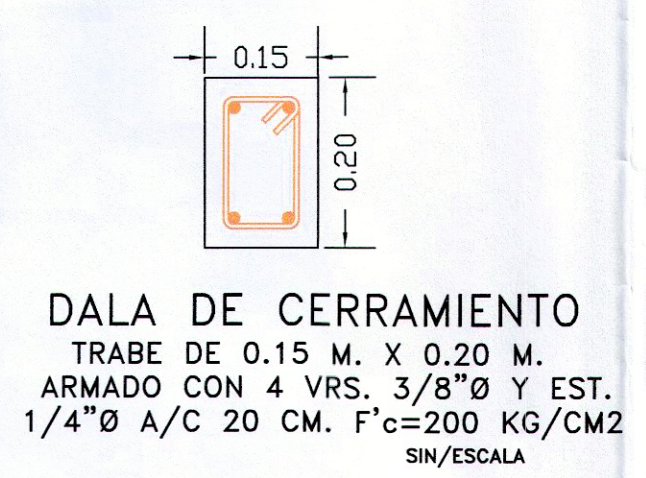


CORTE A-A' ESCALA 1:20

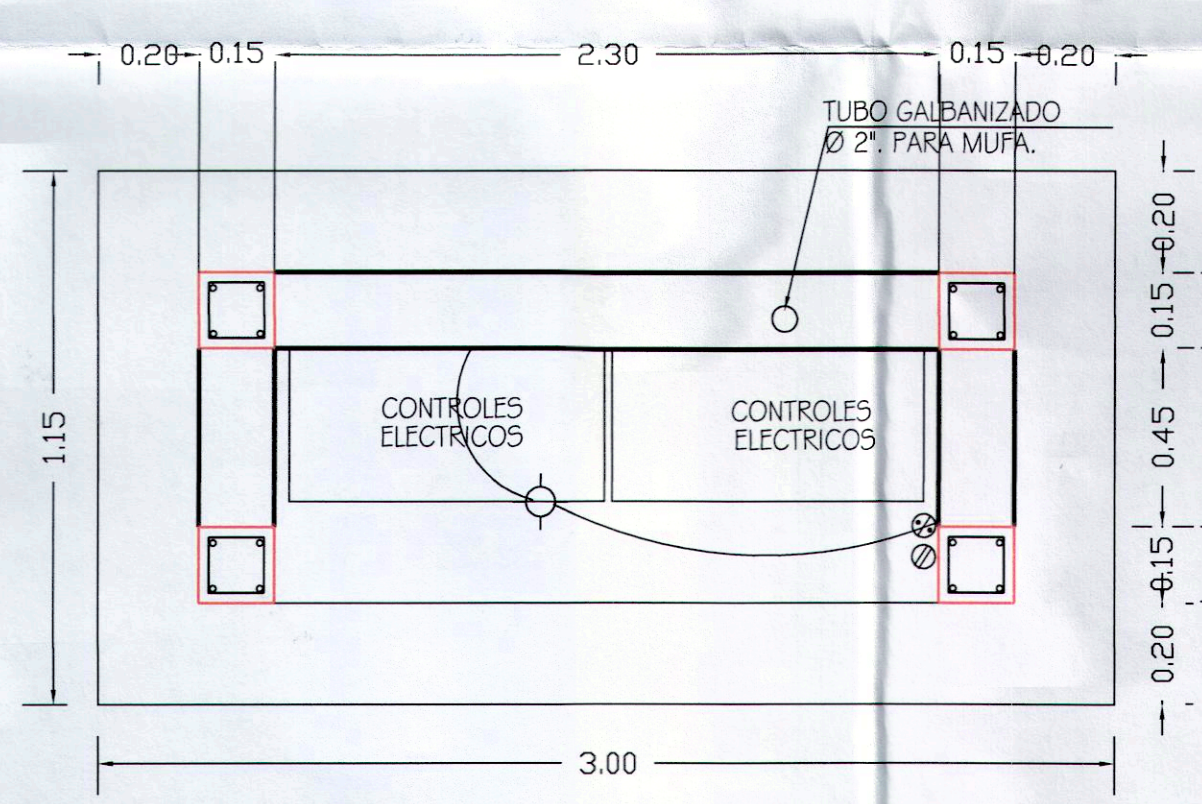
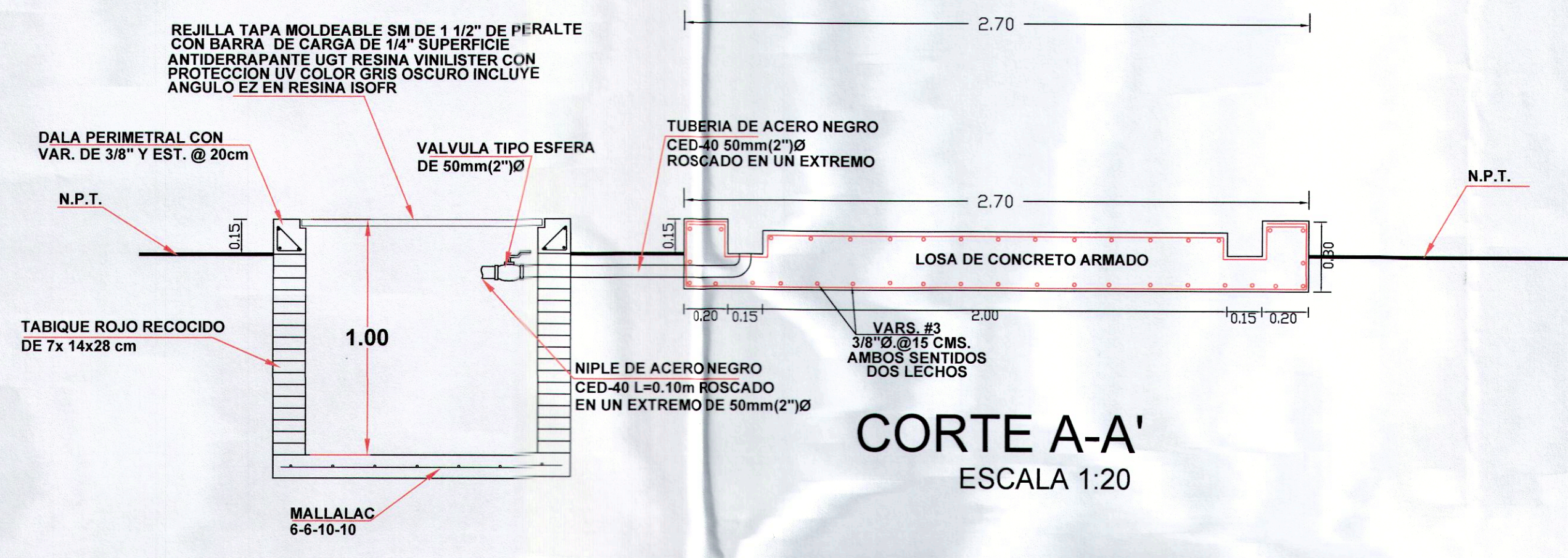
CORTE B-B' ESCALA 1:20



CORTE LONGITUDINAL S/E



DALA DE CERRAMIENTO TRABE DE 0.15 M. X 0.20 M. ARMADO CON 4 VRS. 3/8" Ø Y EST. 1/4" Ø A/C 20 CM. F'c=200 KG/CM2 SIN/ESCALA



PLANTA ARQUITECTONICA S/E

CASETA PARA CONTROLES ELECTRICOS

CIMENTACION PARA PLANTA DE EMERGENCIA

UNIDAD DE PLANEACION Y PROYECTOS

LEVANTO:
ING. RUBEN CASTRO VALENZUELA

VOLUMENES DE OBRA:
ARQ. JOSÉ ISRAEL VERDUGO ZAZUETA

PROYECTO:
ARQ. JOSÉ ISRAEL VERDUGO ZAZUETA

DIBUJO:
RAFAEL CALDERON ALVARADO

REVISO:
ING. PLACIDO HERNANDEZ GOMEZ

Vo.Bo.
ING. MANUEL LUNA FERNANDEZ

JAPAC
JUNTA MUNICIPAL DE AGUA POTABLE Y ALCANTARILLADO DE CULIACAN

PROYECTO:
CONSTRUCCION DE LA RED DE ALCANTARILLADO SANITARIO EN LA COMUNIDAD DE EL ALTO DE CULIACANCITO SINDICATURA DE CULIACANCITO, CULIACAN, SINALOA.

RELEASE:
AUTOCAD 2018

ESCALA:
INDICADAS

FECHA: ABRIL/2019

CASETA DE CONTROLES Y BASE PARA PLANTA DE EMERGENCIA

JUNTA MUNICIPAL DE AGUA POTABLE Y ALCANTARILLADO DE CULIACAN