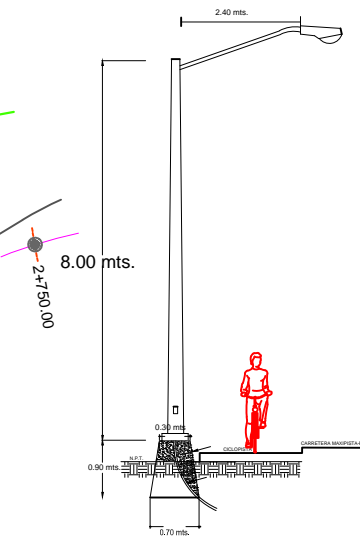
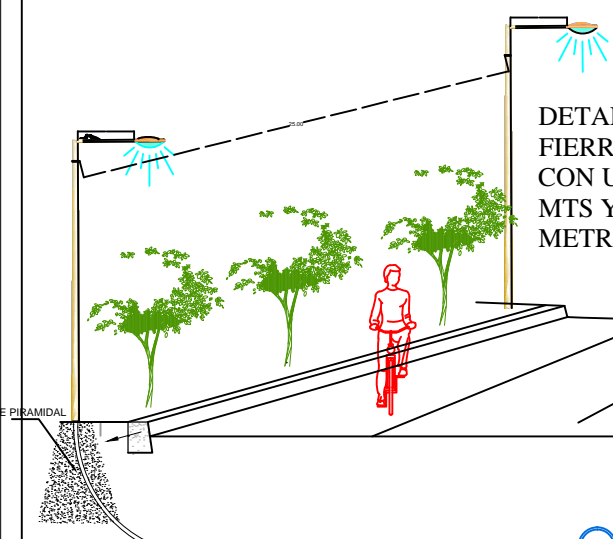
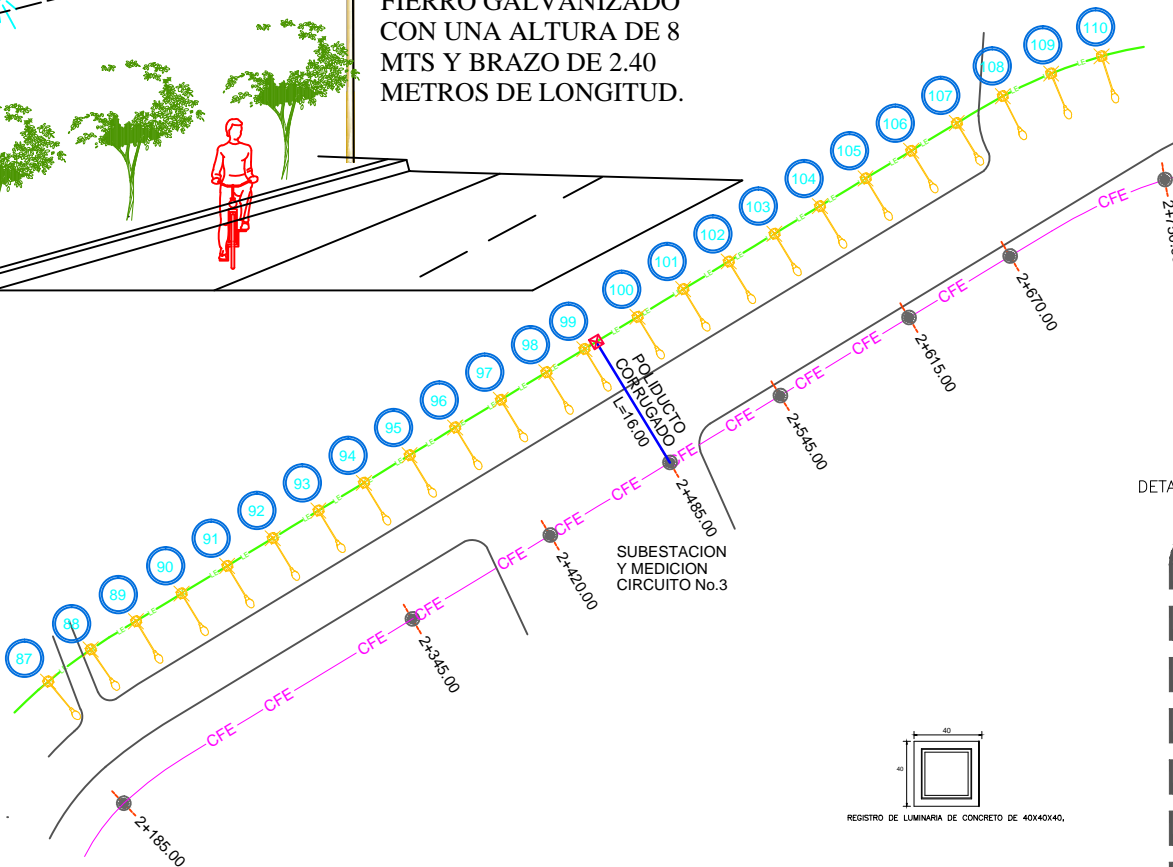


DETALLE DE POSTE DE FIERRO GALVANIZADO CON UNA ALTURA DE 8 MTS Y BRAZO DE 2.40 METROS DE LONGITUD.

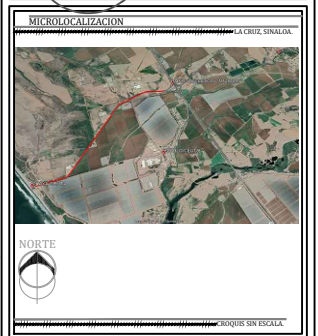
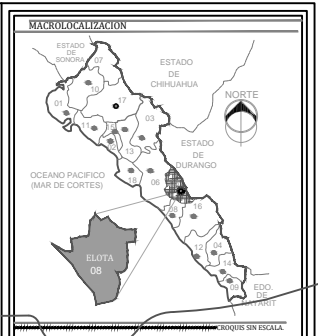
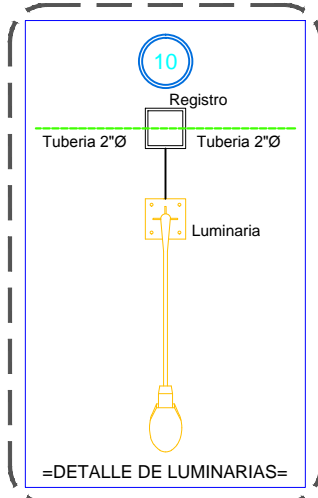
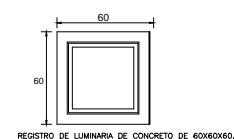
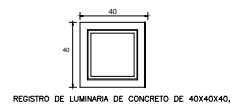


DETALLE EN ALZADO DE LUMINARIA



SUBSTACION Y MEDICION CIRCUITO No.3

CONDUCTO CORRUGADO L=16.00



Simbologia

LINEA PROYECTO	— LE —
LINEA EXISTENTE	— CFE —
LUMINARIA	— 10 —
NUMERO DE LUMINARIA	— 10 —
POSTE EXISTENTE	— ● —
CADENAMIENTO	— 0+100.00 —

PLANO DE OBRA TERMINADA

H. AYUNTAMIENTO DE ELOTA.

DIRECCION DE OBRAS Y SERVICIOS PUBLICOS MUNICIPALES

LOCALIZACION:	CABECERA MPAL.	MUNICIPIO:	ELOTA
---------------	----------------	------------	-------

OBRA: ALUMBRADO PUBLICO LED SOBRE CARRETERA A PLAYA CEUTA EN EL TRAMO MAXIPISTA CULIACAN - MAZATLAN, PLAYA CEUTA, EN EL MUNICIPIO DE ELOTA, SINALOA

CONTENIDO: LINEA ELECTRICA

DIBUJO: DEPARTAMENTO TECNICO

PROYECTO: DEPARTAMENTO TECNICO

REVISO: C. ING. HECTOR LOPEZ COTA

Vg. B.: C.

No. DE PLANO: 6 DE 7 FECHA: JUNIO 2021

