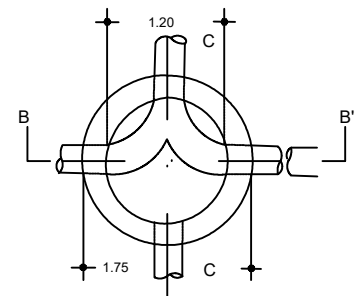
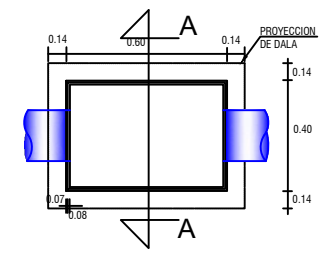


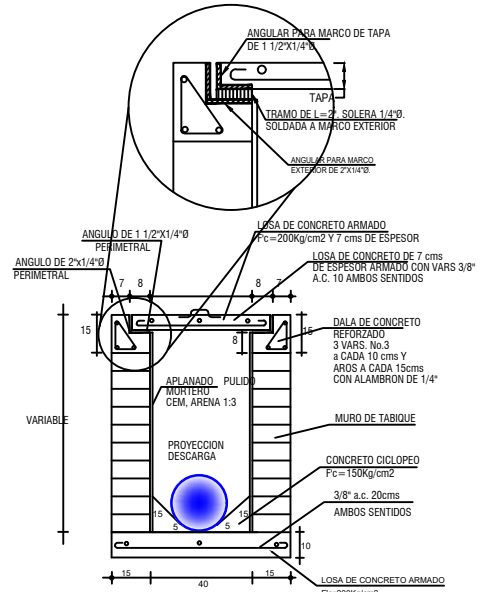
PUNTO DE CONTROL (CPS-2)
S/CLAVO CON FIGURA EN GUARNICION
X=261235.901
Y=2742550.466
Z=80.201



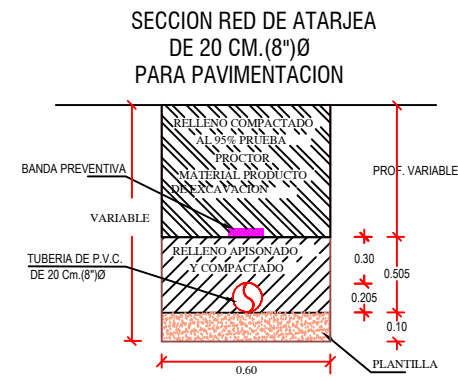
PLANTA



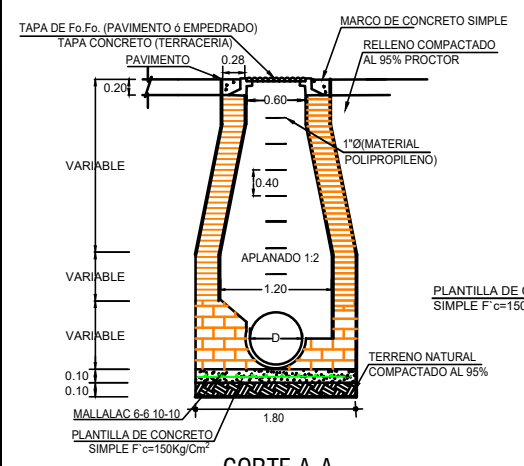
PLANTA REGISTRO



CORTE A-A

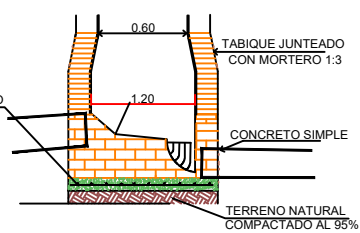


TODOS LOS TRAMOS SERAN DE 0.60 M. DE ANCHO



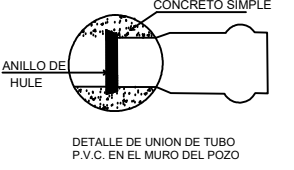
CORTE A-A

POZO DE VISITA COMÚN

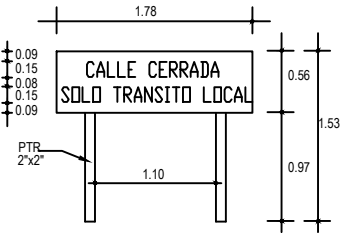


CORTE C-C

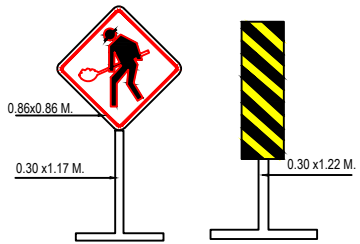
DETALLES DE POZO DE VISITA "COMUN" CON TUBERIA DE P.V.C.



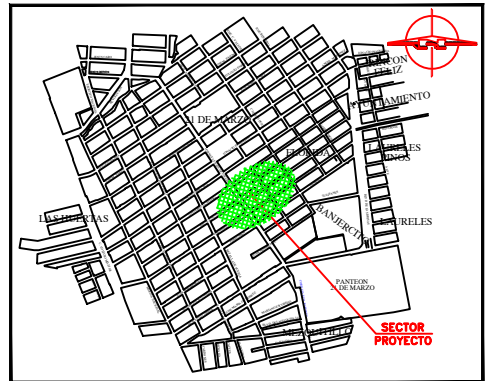
SEÑAL DECISIVA DPI-8



SEÑALAMIENTOS



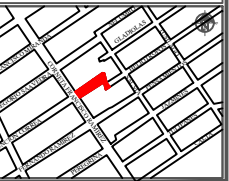
INDICADORES DE OBSTACULOS EN LA ZONA DE TRABAJO



H. AYUNTAMIENTO DE CULIACAN

PROYECTO:
PAVIMENTACION CON CONCRETO HIDRAULICO DE LA CALLE HELIOTROPOS GRAL. ASCENSION CORREA ENTRE CALLE CORNETA FRANCISCO RAMIREZ Y AV.SALVIA EN COLONIA 21 DE MARZO. CULIACAN, SINALOA.

CULIACAN, SINALOA.



CONTENIDO:
-PLANTA REHABILITACION DE ALCANTARILLADO SANITARIO

OBSERVACIONES:



ARQ. JUAN DE DIOS GAMEZ MENDIVIL PRESIDENTE MUNICIPAL.

ING. ROBERTO ALFONSO ZAZUETA TAPIA GERENTE MUNICIPAL DE OBRAS Y SERVICIOS PUBLICOS

ARQ. ARLETTE DIAZ LEON DIRECTOR DE OBRAS PUBLICAS

ELABORADO:

REVISADO:
UNIDAD DE EVALUACION TECNICA

CLAVE PRESUPUESTO:
PAV22CALLEHELIOTROPOS

COORDENADAS GEOGRAFICAS:
24°46'45.92" N 107°21'38.84" O

ESCALA:
SIESC. 2022

ARCHIVO:

NUMERO DE PLANO:
15 - 15

CANTIDAD DE TUBERIA :

TUBERIA DE P.V.C. SANITARIA SERIE 20	
20 Cm. (8")Ø	118.00 M.
15 Cm. (6")Ø	176.00 M.

DESCARGAS DOMICILIARIAS :

INSTALACIÓN DE DESCARGAS DOMICILIARIAS	
LONG. 8.00 m.	22.00 DESCARGAS
TOTAL :	22.00 DESCARGAS

SIMBOLOGIA :

	EXISTENTE	PROYECTO
ATARJEJA DE 20 CM.(8")Ø		
POZO DE VISITA TIPO COMUN		
POZO DE VISITA TIPO CABEZA		
LONGITUD-PENDIENTE-DIAMETRO mt. - miles - cm.		3-13-20
COTA DE TERRENO PROF. DE POZO		29.03
COTA DE PLANTILLA		27.31
NOMENCLATURA		(10)
DESCARGA DOMICILIARIA		

NOTAS.-

LOS MATERIALES Y TRABAJOS DE MANO DE OBRA DEBERAN APEGARSE A LAS NORMAS DE LA DIRECCION GENERAL DE AGUA POTABLE Y ALCANTARILLADO DE LA CONAGUA Y LOS LINEAMIENTOS DE JAPAC.
NO DEBERAN CONECTARSE LAS BAJADAS DE AGUAS PLUVIALES A LAS DESCARGAS DOMICILIARIAS DE AGUAS NEGRAS.
TODAS LAS TUBERIAS A USARSE EN ALCANTARILLADO SANITARIO DEBERAN SER CON JUNTAS HERMETICAS Y CUMPLIR CON LA NORMA NOM-001-CNA-1995
EN TERRACERIAS LOS BROCALES Y TAPAS SERAN DE CONCRETO, EN PAVIMENTOS DE CONCRETO O ASFALTO SE DEBERAN INSTALARSE BROCALES Y TAPAS DE FoFo Y CIEGAS
LA TUBERIA DE P.V.C. DEBERA SER CERTIFICADA Y APROBADA POR EL INSTITUTO NACIONAL DE TUBERIAS PLASTICAS(I.T.P.).
EL ANILLO DE HULE A UTILIZARSE DEBERA SER TIPO II EN LOS SISTEMAS DE ALCANTARILLADO SANITARIO.SEGUN NORMAS DE LA CONAGUA(NOM-E-III-1981).