



SOLICITUD DE EXCEPCIÓN A LA LICITACIÓN PÚBLICA COMITÉ DE OBRA DEL MUNICIPIO DE NAVOLATO, SINALOA.

SOLICITUD DE EXCEPCIÓN A LA LICITACIÓN PÚBLICA QUE EMITE LA DIRECCIÓN DE OBRAS PÚBLICAS DEL H. AYUNTAMIENTO DE NAVOLATO REFERENTE A LA OBRA DE: **CONSTRUCCION DE TECHUMBRE METALICA EN MEDIDAS DE 10 X 15 MTS. EN JARDIN DE NIÑOS JUSTO SIERRA DE LA COMUNIDAD DE SAN BLAS, SIND. DE VILLA ANGEL FLORES, NAVOLATO, SINALOA.** PARA QUE EL COMITÉ DE OBRA MUNICIPAL ANALICE Y EN SU CASO DETERMINE LA PROCEDENCIA O NO DE EMITIR EL DICTAMEN DE EXCEPCIÓN A LA LICITACIÓN PUBLICA.

SIENDO EL **IMPORTE DEL PRESUPUESTO BASE** DE LA OBRA ES POR LA CANTIDAD DE **\$ 552,535.34, I.V.A. INCLUIDO.**

A CONTINUACIÓN, SE ENUNCIAN LOS IMPORTES ESTABLECIDOS EN LA LEY DE OBRAS PÚBLICAS Y SERVICIOS RELACIONADOS CON LAS MISMAS DEL ESTADO DE SINALOA (**ARTÍCULO 62**) PARA PODER LLEVAR A CABO OBRAS PÚBLICAS O SERVICIOS RELACIONADOS CON LAS MISMAS, A TRAVÉS DEL PROCEDIMIENTO DE ADJUDICACIÓN DIRECTA. SIEMPRE Y CUANDO EL IMPORTE DE CADA CONTRATACIÓN NO EXCEDA DE LOS MONTOS QUE SE SEÑALAN A CONTINUACIÓN.

ARTÍCULO 62 DE LA LEY:

I.- TRATÁNDOSE DE ADJUDICACIÓN DIRECTA HASTA: $(15,000) \times (\$ 96.22) = \$ 1'443,300.00 + I.V.A.$

II.- TRATÁNDOSE LICITACIÓN PÚBLICA A PARTIR DE $\$ 1'443,301.00 + I.V.A.$

(VALOR DE LA UNIDAD DE MEDIDA Y ACTUALIZACIÓN 2022 = \$96.22)

DE LO ANTERIOR SE DESPRENDE QUE EL PRESUPUESTO BASE DE NUESTRA OBRA DE **\$ 552,535.34, I.V.A. INCLUIDO.** QUEDA COMPRENDIDO DENTRO DEL **PÁRRAFO UNO DEL ART. 62 DE LA LEY. (RANGO PARA PODER CONTRATARSE MEDIANTE EL PROCEDIMIENTO DE ADJUDICACIÓN DIRECTA).**

ASÍ MISMO SE ESTÁ CONSIDERANDO A ESTA OBRA DE MANERA INDIVIDUAL Y NO ESTÁ SIENDO FRACCIONADA PARA PODER QUEDAR COMPRENDIDA EN LOS SUPUESTOS DE EXCEPCIÓN A LA LICITACIÓN PÚBLICA DEL CITADO ARTÍCULO.

ASÍ MISMO AL CONSIDERAR ESTE PROCEDIMIENTO DE **ADJUDICACIÓN DIRECTA** ESTAMOS OPTANDO POR CRITERIOS DE ECONOMÍA, EFICACIA, EFICIENCIA, IMPARCIALIDAD Y HONRADEZ PARA ASEGURAR LAS MEJORES CONDICIONES AL MUNICIPIO DE NAVOLATO. LO ANTERIOR SE FUNDA Y MOTIVA YA QUE AL EFICIENTAR LOS TIEMPOS DE CONTRATACIÓN SE ESTÁ EVITANDO QUE LA ALZA EN LOS COSTOS DE MATERIALES PROVOQUEN QUE LOS PRESUPUESTOS BASES QUEDEN DESFASADOS POR MOTIVOS INFLACIONARIOS.



SOLICITUD DE EXCEPCIÓN A LA LICITACIÓN PÚBLICA COMITÉ DE OBRA DEL MUNICIPIO DE NAVOLATO, SINALOA.

EL OPTAR POR EL PROCEDIMIENTO DE **ADJUDICACIÓN DIRECTA** NO IMPLICA QUE LA ASIGNACIÓN DE LA OBRA CORRESPONDIENTE NO SE HAGA CON LOS MISMOS CRITERIOS DE HONRADEZ E IMPARCIALIDAD QUE SE ESTABLECEN EN LA LEY DE OBRAS PÚBLICAS Y SERVICIOS RELACIONADOS CON LAS MISMAS DEL ESTADO DE SINALOA.

ASÍ MISMO PARA LA REALIZACIÓN DE LA CITADA OBRA SE ESTABLECE QUE SE INVITARÁ A EMPRESAS QUE CUENTEN CON CAPACIDAD DE RESPUESTA INMEDIATA Y CON LOS RECURSOS TÉCNICOS, FINANCIEROS Y DEMÁS NECESARIOS DE ACUERDO A LAS CARACTERÍSTICAS Y MAGNITUD DE LA CITADA OBRA.

LAS EMPRESAS CONTEMPLADAS PARA SER CONTRATADAS POR ADJUDICACIÓN DIRECTA SERÁN:

- 01.- ING. MARTIN BURGOS CAMACHO.
- 02.- M.I. EMMA NEREIDA SOTO BARRAZA.
- 03.- ARQ. CESAR HERNANDEZ JIMENEZ.

EL FINANCIAMIENTO PARA LA EJECUCIÓN DE LA PRESENTE OBRA, SE REALIZARÁ CON RECURSOS ECONÓMICOS PROVENIENTES DEL **IMPUESTO PREDIAL RÚSTICO EJERCICIO FISCAL 2022**.

LA DURACIÓN DE LOS TRABAJOS SERÁN DE **60 DÍAS NATURALES**.

SIN OTRO ASUNTO SOBRE EL PARTICULAR SE SOMETE A CONSIDERACIÓN DEL COMITÉ DE OBRA MUNICIPAL LA SIGUIENTE SOLICITUD DE EXCEPCIÓN A LA LICITACIÓN PÚBLICA PARA SU ANÁLISIS Y EN CASO DE CONSIDERARLO PROCEDENTE, EMITA EL DICTAMEN DE EXCEPCIÓN A LA LICITACIÓN PUBLICA DE LA CITADA OBRA.

ATENTAMENTE
NAVOLATO, SINALOA. A 26 DE JULIO DEL 2021

ING. SENLLACE ARELY SANCHEZ SALAZAR
DIRECTORA DE OBRAS PUBLICAS

NAVOLATO
DIRECCION DE
OBRAS PUBLICAS

H. AYUNTAMIENTO DE NAVOALTO
DIRECCION DE OBRAS PUBLICAS

Presupuesto				
Descripción	Unidad	Cantidad	Precio unitario	Total
CONSTRUCCION DE TECHUMBRE METALICA EN MEDIDAS DE 10 X 15 MTS. EN JARDIN DE NIÑOS JUSTO SIERRA DE LA COMUNIDAD DE SAN BLAS, SIND. DE VILLA ANGEL FLORES, NAVOLATO, SINALOA.				
TECHUMBRE				
TRAZO Y NIVELACION DEL TERRENO ESTABLECIENDO EJES Y NIVELETAS DE CONTROL.	M2	150.00	\$ 13.41	\$ 2,011.50
EXCAVACION A MANO EN MATERIAL TIPO "B" CON PICO Y PALA DE 0.00 A 2.00 MTS.	M3	8.00	\$ 301.91	\$ 2,415.28
PLANTILLA DE CONCRETO F'c= 100 KG/CM2, DE 5 CMS. DE ESPESOR PARA ZAPATA DE CIMENTACION, INCLUYE : FABRICACION Y COLOCACION DE CONCRETO EN OBRA, ACARREOS, TRAZOS, MANIOBRAS, LIMPIEZA Y RETIRO DE SOBRESANTES, HERRAMIENTA, EQUIPO, MATERIAL Y MANO DE OBRA.	M2	8.00	\$ 201.00	\$ 1,608.00
ZAPATA AISLADA DE 1.00 X 1.00 X 0.20 MTS. ARMADA CON VARS. DE 3/8" Ø @ 15 CMS. AMBOS SENTIDOS, CONCRETO F'c=200 KG/CM2.	PZA	8.00	\$ 1,430.21	\$ 11,441.68
DADO DE CONCRETO DE 30x30 CMS. ARMADO CON 4 VARS. DE 1/2" Ø Y ESTRIBOS DE 1/4" DE DIAM. @ 20 CMS. CONCRETO F'c=200 KG/CM2. CIMBRA DE MADERA ACABADO COMUN, INCLUYE: ANCLAS CON VARILLA REDONDA LISA DE 3/4" DE 1 ML. DE LONGITUD CON ROSCA EN UN EXTREMO DE 10 CMS. ATIESADO CON VARILLA CORRUGADA DE 3/8".	PZA	8.00	\$ 2,238.26	\$ 17,906.08
RELLENO CON MATERIAL PRODUCTO DE EXCAVACION COMPACTADO CON PISON DE MANO Y AGUA EN CAPAS DE 20 CMS.	M3	5.82	\$ 150.95	\$ 878.53
COLUMNA DE 4.0 MTS. FABRICADA CON POLIN DE 8" CAL.12 ENCAJONADO, CON PLACA BASE DE 30 X 30 CMS. DE 1/2" DE ESPESOR BARRENADA, INCLUYE: SUMINISTRO, FABRICACION Y MONTAJE.	PZA	8.00	\$ 8,419.20	\$ 67,353.60
TRABE DE MARCO DE 10.80 MTS. FABRICADA CON POLIN DE 8" CAL.12 ENCAJONADO, CON 12 CLIPS CON ANGULAR DE 3" X 1/8". INCLUYE SUMINISTRO, FABRICACION Y MONTAJE.	PZA	4.00	\$ 18,854.78	\$ 75,419.12
POLIN DE 5" X 6 MTS. CAL. 14, INCLUYE SUMINISTRO, FABRICACION Y MONTAJE.	ML	192.00	\$ 413.50	\$ 79,392.00
SEPARADOR PARA CONTRAFLAMBEO HASTA DE 1.15 MTS. FABRICADO CON ANGULAR DE 1 1/4" X 1/8" CON CONECTORES EXTREMOS DE PLACA INCLUYE: SUM. FAB. Y MONTAJE.	PZA	30.00	\$ 222.44	\$ 6,673.20
TENSOR PARA CONTRAVENTE DE 7.36 MTS. FAB. CON REDONDO LISO DE 3/4" CON DOS CLIP DE CONEXIONES EXTREMAS, CON PLACA DE 1/4" X10 X 35 CMS.	PZA	6.00	\$ 2,133.27	\$ 12,799.62
LAMINA GALVANIZADA TIPO R-72 CAL. 26 DE 20' DE LARGO, INCLUYE EL SUMINISTRO Y COLOCACION, FIJANDOLA CON PIJA BUSCAROSCA DE 1/4" X 1".	M2	192.00	\$ 475.45	\$ 91,286.40
CABALLETE GALV. TIPO LISO CAL. 26, INCLUYE SUMINISTRO Y COLOCACION FIJANDOLO CON PIJA AUTOROSCABLE DE 1/4" X 3/4".	ML	16.00	\$ 302.33	\$ 4,837.28
APLICACION DE FONDO Y PINTURA DE ESMALTE, INCLUYE: SUMINISTRO Y APLICACION A TODA LA ESTRUCTURA.	LOTE	1.00	\$ 17,472.87	\$ 17,472.87
Total de TECHUMBRE				\$ 391,495.16
FIRME				
DEMOLICION DE LOSAS EXISTENTES CON MEDIOS MECANICOS, INCLUYE RETIRO DEL MATERIAL PRODUCTO DE LA DEMOLICION A UN LUGAR DONDE NO CAUSE DAÑOS A TERCEROS.	M2	18.48	\$ 171.52	\$ 3,169.69
TRAZO Y NIVELACION DEL TERRENO ESTABLECIENDO EJES Y NIVELETAS DE CONTROL.	M2	176.00	\$ 13.41	\$ 2,360.16
PISO DE CONCRETO F'c=150 KG/CM2. DE 10 CMS. DE ESPESOR, ACABADO PULIDO CON BROCHA DE PELO, ACABADO CON VOLTEADOR. INCLUYE:	M2	176.00	\$ 450.56	\$ 79,298.56

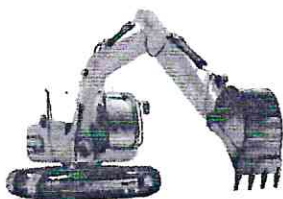
ING. SENLLACE ARELY SANCHEZ SALAZAR
DIRECTORA DE OBRAS PUBLICAS

H. AYUNTAMIENTO DE NAVOALTO
DIRECCION DE OBRAS PUBLICAS

Presupuesto				
Descripción	Unidad	Cantidad	Precio unitario	Total
CIMBRADO, ARMADO CON MALLA LAC 6X6-10/10, CORTADO CON DISCO EL LOSAS DE 3 MTS., FABRICACION Y COLADO DE CONCRETO, CURADO, DESIMBRADO, LIMPIEZA, MATERIALES Y MANO DE OBRA.				
Total de FIRME			\$	84,828.41
Total de CONSTRUCCION DE TECHUMBRE METALICA EN MEDIDAS DE 10 X 15 MTS. EN JARDIN DE NIÑOS JUSTO SIERRA DE LA COMUNIDAD DE SAN BLAS, SIND. DE VILLA ANGEL FLORES, NAVOLATO, SINALOA.			\$	476,323.57
Subtotal de Presupuesto			\$	476,323.57
			IVA 16%	\$ 76,211.77
			Total	\$ 552,535.34



ING. SENLLACE ARELY SANCHEZ SALAZAR
DIRECTORA DE OBRAS PUBLICAS



Ing. Martin Burgos Camacho

Construcciones Bucam

RFC.BUCM631209EM3

CMIC.101908

IMSS.E498657410-7

OBRA:
CONSTRUCCION DE TECHUMBRE METALICA EN MEDIDAS DE 10 X 15 MTS.
EN JARDIN DE NIÑOS JUSTO SIERRA DE LA COMUNIDAD DE SAN BLAS,
SIND. DE VILLA ANGEL FLORES, NAVOLATO, SINALOA.

Presupuesto						
Clave	Descripción	Unidad	Cantidad	Precio unitario		Total
&01	CONSTRUCCION DE TECHUMBRE METALICA EN MEDIDAS DE 10 X 15 MTS. EN JARDIN DE NIÑOS JUSTO SIERRA DE LA COMUNIDAD DE SAN BLAS, SIND. DE VILLA ANGEL FLORES, NAVOLATO, SINALOA.					
#02	TECHUMBRE					
TE.01	TRAZO Y NIVELACION DEL TERRENO ESTABLECIENDO EJES Y NIVELETAS DE CONTROL.	M2	150.00	\$ 17.41	\$	2,611.50
TE.02	EXCAVACION A MANO EN MATERIAL TIPO "B" CON PICO Y PALA DE 0.00 A 2.00 MTS.	M3	8.00	\$ 344.42	\$	2,755.36
TE.03	PLANTILLA DE CONCRETO F'c= 100 KG/CM2, DE 5 CMS. DE ESPESOR PARA ZAPATA DE CIMENTACION, INCLUYE : FABRICACION Y COLOCACION DE CONCRETO EN OBRA, ACARREOS, TRAZOS, MANIOBRAS, LIMPIEZA Y RETIRO DE SOBRESANTES, HERRAMIENTA, EQUIPO, MATERIAL Y MANO DE OBRA.	M2	8.00	\$ 214.01	\$	1,712.08
TE.04	ZAPATA AISLADA DE 1.00 X 1.00 X 0.20 MTS. ARMADA CON VARS. DE 3/8" Ø @ 15 CMS. AMBOS SENTIDOS, CONCRETO F'c=200 KG/CM2.	PZA	8.00	\$ 1,468.15	\$	11,745.20
TE.05	DADO DE CONCRETO DE 30x30 CMS. ARMADO CON 4 VARS. DE 1/2" Ø Y ESTRIBOS DE 1/4" DE DIAM. @ 20 CMS. CONCRETO F'c=200 KG/CM2. CIMBRA DE MADERA ACABADO COMUN, INCLUYE: ANCLAS CON VARILLA REDONDA LISA DE 3/4" DE 1 ML. DE LONGITUD CON ROSCA EN UN EXTREMO DE 10 CMS. ATIESADO CON VARILLA CORRUGADA DE 3/8".	PZA	8.00	\$ 2,602.59	\$	20,820.72
TE.06	RELLENO CON MATERIAL PRODUCTO DE EXCAVACION COMPACTADO CON PISON DE MANO Y AGUA EN CAPAS DE 20 CMS.	M3	5.82	\$ 231.39	\$	1,346.69
TE.07	COLUMNA DE 4.0 MTS. FABRICADA CON POLIN DE 8" CAL.12 ENCAJONADO, CON PLACA BASE DE 30 X 30 CMS. DE 1/2" DE ESPESOR BARRENADA, INCLUYE: SUMINISTRO, FABRICACION Y MONTAJE.	PZA	8.00	\$ 7,801.16	\$	62,409.28
TE.08	TRABE DE MARCO DE 13.92 MTS. FABRICADA CON POLIN DE 8" CAL.12 ENCAJONADO, CON 116 CLIPS CON ANGULAR DE 3" X 1/8". INCLUYE SUMINISTRO, FABRICACION Y MONTAJE.	PZA	4.00	\$ 20,600.67	\$	82,402.68

ING. MARTIN BURGOS CAMACHO



Ing. Martin Burgos Camacho

Construcciones Bucam

RFC.BUCM631209EM3

CMIC.101908

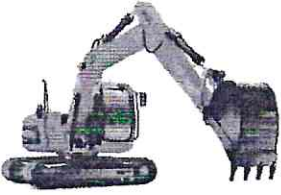
IMSS.E498657410-7

OBRA:

CONSTRUCCION DE TECHUMBRE METALICA EN MEDIDAS DE 10 X 15 MTS.
EN JARDIN DE NIÑOS JUSTO SIERRA DE LA COMUNIDAD DE SAN BLAS,
SIND. DE VILLA ANGEL FLORES, NAVOLATO, SINALOA.

Presupuesto						
Clave	Descripción	Unidad	Cantidad	Precio unitario		Total
TE.09	POLIN DE 5" X 6 MTS. CAL. 14, INCLUYE SUMINISTRO, FABRICACION Y MONTAJE.	ML	192.00	\$ 328.17	\$	63,008.64
TE.10	SEPARADOR PARA CONTRAFLAMBEO HASTA DE 1.15 MTS. FABRICADO CON ANGULAR DE 1 1/4" X 1/8" CON CONECTORES EXTREMOS DE PLACA INCLUYE: SUM. FAB. Y MONTAJE.	PZA	30.00	\$ 202.31	\$	6,069.30
TE.11	TENSOR PARA CONTRAVENTEADO DE 8.7 MTS. FAB. CON REDONDO LISO DE 3/4" CON DOS CLIP DE CONEXIONES EXTREMAS, CON PLACA DE 1/4" X10 X 35 CMS.	PZA	6.00	\$ 2,156.52	\$	12,939.12
TE.12	LAMINA GALVANIZADA TIPO R-72 CAL. 26 DE 24' DE LARGO, INCLUYE EL SUMINISTRO Y COLOCACION, FIJANDOLA CON PIJA BUSCAROSCA DE 1/4" X 1".	M2	192.00	\$ 503.15	\$	96,604.80
TE.13	CABALLETE GALV. TIPO LISO CAL. 26, INCLUYE SUMINISTRO Y COLOCACION FIJANDOLO CON PIJA AUTOROSCABLE DE 1/4" X 3/4".	ML	16.00	\$ 284.68	\$	4,554.88
TE.14	APLICACION DE FONDO Y PINTURA DE ESMALTE, INCLUYE: SUMINISTRO Y APLICACION A TODA LA ESTRUCTURA.	LOTE	1.00	\$ 21,372.16	\$	21,372.16
Total de TECHUMBRE						\$ 390,352.41
#03	FIRME					
DEM.01	DEMOLICION DE LOSAS EXISTENTES CON MEDIOS MECANICOS, INCLUYE: RETIRO DEL MATERIAL, PRODUCTO DE LA DEMOLICION A UN LUGAR DONDE NO CAUSE DAÑOS A TERCEROS.	M2	18.48	\$ 161.03	\$	2,975.83
TE.01	TRAZO Y NIVELACION DEL TERRENO ESTABLECIENDO EJES Y NIVELETAS DE CONTROL.	M2	176.00	\$ 17.41	\$	3,064.16
FIR.03	PISO DE CONCRETO F'c=150 KG/CM2. DE 10 CMS. DE ESPESOR, ACABADO PULIDO CON BROCHA DE PELO, INCLUYE: CIMBRADO, ARMADO CON MALLA LAC 6X6-10/10, CORTADO CON DISCO EL LOSAS DE 3 MTS., FABRICACION Y COLADO DE CONCRETO, CURADO, DESIMBRADO, LIMPIEZA, MATERIALES Y MANO DE OBRA.	M2	176.00	\$ 450.62	\$	79,309.12
Total de FIRME						\$ 85,349.11

ING. MARTIN BURGOS CAMACHO



Ing. Martin Burgos Camacho

Construcciones Bucam

RFC.BUCM631209EM3

CMIC.101908

IMSS.E498657410-7

OBRA:

CONSTRUCCION DE TECHUMBRE METALICA EN MEDIDAS DE 10 X 15 MTS.
EN JARDIN DE NIÑOS JUSTO SIERRA DE LA COMUNIDAD DE SAN BLAS,
SIND. DE VILLA ANGEL FLORES, NAVOLATO, SINALOA.

Presupuesto					
Clave	Descripción	Unidad	Cantidad	Precio unitario	Total
	Total de CONSTRUCCION DE TECHUMBRE METALICA EN MEDIDAS DE 10 X 15 MTS. EN JARDIN DE NIÑOS JUSTO SIERRA DE LA COMUNIDAD DE SAN BLAS, SIND. DE VILLA ANGEL FLORES, NAVOLATO, SINALOA.			\$	475,701.52
	Subtotal de Presupuesto			\$	475,701.52
				I.V.A. \$	76,112.24
				Total \$	551,813.76

ING. MARTIN BURGOSCAMACHO



INGENIERIA ESTRUCTURAL

Presupuesto					
Clave	Descripción	Unidad	Cantidad	Precio unitario	Total
&01	CONSTRUCCION DE TECHUMBRE METALICA EN MEDIDAS DE 10X 15 MTS. EN JARDIN DE NIÑOS JUSTO SIERRA DE LA COMUNIDAD DE SAN BLAS, SIND. DE VILLA ANGEL FLORES, NAVOLATO, SINALOA.				
#02	TECHUMBRE				
TEMP4	TRAZO Y NIVELACION DEL TERRENO ESTABLECIEN EJES Y NIVELETAS DE CONTROL.	M2	150.00	\$ 17.48	\$ 2,622.00
TEMP5	EXCAVACION A MANO EN MATERIAL TIPO "B" CON PICC PALA DE 0.00 A 2.00 MTS.	M3	8.00	\$ 344.42	\$ 2,755.36
TEMP6	PLANTILLA DE CONCRETO F'c= 100 KG/CM2, DE 5 CM DE ESPESOR PARA ZAPATA DE CIMENTACION, INCLUYE : FABRICACION Y COLOCACION DE CONCRETO EN OBRA, ACARREOS, TRAZOS, MANIOBRAS, LIMPIEZA Y RETIRO DE SOBRESANTES, HERRAMIENTA, EQUIPO, MATERIAL Y MANO DE OBRA.	M2	8.00	\$ 228.17	\$ 1,825.36
TEMP9	ZAPATA AISLADA DE 1.00 X 1.00 X 0.20 MTS. ARMA CON VARS. DE 3/8" Ø @ 15 CMS. AMBOS SENTIDOS, CONCRETO F'c=200 KG/CM2.	PZA	8.00	\$ 1,626.68	\$ 13,013.44
TEMP7	DADO DE CONCRETO DE 30x30 CMS. ARMADO CON VARS. DE 1/2" Ø Y ESTRIBOS DE 1/4" DE DIAM. @ 20 CMS. CONCRETO F'c=200 KG/CM2. CIMBRA DE MADERA ACABADO COMUN, INCLUYE: ANCLAS CON VARILLA REDONDA LISA DE 3/4" DE 1 ML. DE LONGITUD CON ROSCA EN UN EXTREMO DE 10 CMS. ATIESADO CON VARILLA CORRUGADA DE 3/8".	PZA	8.00	\$ 2,897.40	\$ 23,179.20
TEMP10	RELLENO CON MATERIAL PRODUCTO DE EXCAVACION COMPACTADO CON PISON DE MANO Y AGUA EN CAPAS DE 20 CMS.	M3	5.82	\$ 233.92	\$ 1,361.41
TEMP11	COLUMNA DE 4.0 MTS. FABRICADA CON POLIN DE CAL.12 ENCAJONADO, CON PLACA BASE DE 30 X 30 CMS. DE 1/2" DE ESPESOR BARRENADA, INCLUYE: SUMINISTRO, FABRICACION Y MONTAJE.	PZA	8.00	\$ 7,680.60	\$ 61,444.80
TEMP12	TRABE DE MARCO DE 13.92 MTS. FABRICADA CON PO DE 8" CAL.12 ENCAJONADO, CON 116 CLIPS CON ANGULAR DE 3" X 1/8". INCLUYE SUMINISTRO, FABRICACION Y MONTAJE.	PZA	4.00	\$ 20,310.13	\$ 81,240.52
TEMP13	POLIN DE 5" X 6 MTS. CAL. 14, INCLUYE SUMINISTRO, FABRICACION Y MONTAJE.	ML	192.00	\$ 372.87	\$ 71,591.04
TEMP14	SEPARADOR PARA CONTRAFLAMBEO HASTA DE 1 MTS. FABRICADO CON ANGULAR DE 1 1/4" X 1/8" CON CONECTORES EXTREMOS DE PLACA INCLUYE: SUM. FAB. Y MONTAJE.	PZA	30.00	\$ 210.30	\$ 6,309.00
TEMP15	TENSOR PARA CONTRAVENTEADO DE 8.7 MTS. FAB. C REDONDO LISO DE 3/4" CON DOS CLIP DE CONEXIONES EXTREMAS, CON PLACA DE 1/4" X10 X 35 CMS.	PZA	6.00	\$ 2,441.37	\$ 14,648.22
TEMP16	LAMINA GALVANIZADA TIPO R-72 CAL. 26 DE 24' LARGO, INCLUYE EL SUMINISTRO Y COLOCACION, FIJANDOLA CON PIJA BUSCAROSCA DE 1/4" X 1".	M2	192.00	\$ 503.15	\$ 96,604.80

M.I. EMMA NEREIDA SOTO BARRAZA

CALLE MISION SAN JORGE #2511 FRACCIONAMIENTO NUEVA GALICIA CULIACAN, SINALOA



INGENIERIA ESTRUCTURAL

Presupuesto					
Clave	Descripción	Unidad	Cantidad	Precio unitario	Total
TEMP17	CABALLETE GALV. TIPO LISO CAL. 26, INCLL SUMINISTRO Y COLOCACION FIJANDOLO CON PIJA AUTOROSCABLE DE 1/4" X 3/4".	ML	16.00	\$ 299.86	\$ 4,797.76
TEMP29	APLICACION DE FONDO Y PINTURA DE ESMAL INCLUYE: SUMINISTRO Y APLICACION A TODA LA ESTRUCTURA.	LOTE	1.00	\$ 21,532.47	\$ 21,532.47
Total de TECHUMBRE				\$	402,925.38
#03	FIRME				
160	DEMOLICION DE BANQUETAS, GUARNICION Y LOS EXISTENTES CON MEDIOS MECANICOS, INCLUYE RETIRO DEL MATERIAL PRODUCTO DE LA DEMOLICION A UN LUGAR DONDE NO CAUSE DAÑOS A TERCEROS	M2	18.48	\$ 131.26	\$ 2,425.68
TEMP4	TRAZO Y NIVELACION DEL TERRENO ESTABLECIEN EJES Y NIVELETAS DE CONTROL.	M2	176.00	\$ 17.48	\$ 3,076.48
TEMP1	PISO DE CONCRETO F'C=150 KG/CM2. DE 10 CMS. ESPESOR, ACABADO PULIDO CON BROCHA DE PELO, INCLUYE: CIMBRADO, ARMADO CON MALLA LAC 6X6-10/10, CORTADO CON DISCO EL LOSAS DE 3 MTS., FABRICACION Y COLADO DE CONCRETO, CURADO, DESIMBRADO, LIMPIEZA, MATERIALES Y MANO DE OBRA.	M2	176.00	\$ 505.75	\$ 89,012.00
Total de FIRME				\$	94,514.16
Total de CONSTRUCCION DE TECHUMBRE METALICA EN MEDIDAS DE 10X 15 MTS. EN JARDIN DE NIÑOS JUSTO SIERRA DE LA COMUNIDAD DE SAN BLAS, SIND. DE VILLA ANGEL FLORES, NAVOLATO, SINALOA.				\$	497,439.54
Subtotal de Presupuesto				\$	497,439.54
				I.V.A. \$	79,590.33
				Total \$	577,029.87

M.I. EMMA NEREIDA SOTO BARRAZA
CALLE MISION SAN JORGE #2511 FRACCIONAMIENTO NUEVA GALICIA CULIACAN, SINALOA



CESAR HERNANDEZ JIMENEZ
 ESTRUCTURAS Y CONSTRUCCIONES CAESAR
 Golfo de California No. 1491 Col. Nuevo Culiacán
 Culiacán, Sinaloa Tel. 667 104 1282
 R.F.C. HEJC-760309-369

OBRA:
 CONSTRUCCION DE TECHUMBRE METALICA EN MEDIDAS DE 10 X 15 MTS.
 EN JARDIN DE NIÑOS JUSTO SIERRA DE LA COMUNIDAD DE SAN BLAS,
 SIND. DE VILLA ANGEL FLORES, NAVOLATO, SINALOA.

Presupuesto						
Clave	Descripción	Unidad	Cantidad	Precio unitario		Total
#01	CONSTRUCCION DE TECHUMBRE METALICA EN MEDIDAS DE 10 X 15 MTS. EN JARDIN DE NIÑOS JUSTO SIERRA DE LA COMUNIDAD DE SAN BLAS, SIND. DE VILLA ANGEL FLORES, NAVOLATO, SINALOA.					
#02	TECHUMBRE					
TEMP4	TRAZO Y NIVELACION DEL TERRENO ESTABLECIEN EJES Y NIVELETAS DE CONTROL.	M2	150.00	\$ 17.50	\$	2,625.00
TEMP5	EXCAVACION A MANO EN MATERIAL TIPO "B" CON PICCA PALA DE 0.00 A 2.00 MTS.	M3	8.00	\$ 344.42	\$	2,755.36
TEMP6	PLANTILLA DE CONCRETO F'c= 100 KG/CM2, DE 5 CM DE ESPESOR PARA ZAPATA DE CIMENTACION, INCLUYE : FABRICACION Y COLOCACION DE CONCRETO EN OBRA, ACARREOS, TRAZOS, MANIOBRAS, LIMPIEZA Y RETIRO DE SOBRESANTES, HERRAMIENTA, EQUIPO, MATERIAL Y MANO DE OBRA.	M2	8.00	\$ 228.20	\$	1,825.60
TEMP9	ZAPATA AISLADA DE 1.00 X 1.00 X 0.20 MTS. ARMADA CON VARS. DE 3/8" Ø @ 15 CMS. AMBOS SENTIDOS, CONCRETO F'c=200 KG/CM2.	PZA	8.00	\$ 1,584.18	\$	12,673.44
TEMP7	DADO DE CONCRETO DE 30x30 CMS. ARMADO CON VARS. DE 1/2" Ø Y ESTRIBOS DE 1/4" DE DIAM. @ 20 CMS. CONCRETO F'c=200 KG/CM2. CIMBRA DE MADERA ACABADO COMUN, INCLUYE: ANCLAS CON VARILLA REDONDA LISA DE 3/4" DE 1 ML. DE LONGITUD CON ROSCA EN UN EXTREMO DE 10 CMS. ATIESADO CON VARILLA CORRUGADA DE 3/8".	PZA	8.00	\$ 2,858.28	\$	22,866.24
TEMP10	RELLENO CON MATERIAL PRODUCTO DE EXCAVACION COMPACTADO CON PISON DE MANO Y AGUA EN CAPAS DE 20 CMS.	M3	5.82	\$ 233.92	\$	1,361.41
TEMP11	COLUMNA DE 4.0 MTS. FABRICADA CON POLIN DE CAL.12 ENCAJONADO, CON PLACA BASE DE 30 X 30 CMS. DE 1/2" DE ESPESOR BARRENADA, INCLUYE: SUMINISTRO, FABRICACION Y MONTAJE.	PZA	8.00	\$ 7,478.20	\$	59,825.60
TEMP12	TRABE DE MARCO DE 13.92 MTS. FABRICADA CON POLIN DE 8" CAL.12 ENCAJONADO, CON 116 CLIPS CON ANGULAR DE 3" X 1/8". INCLUYE SUMINISTRO, FABRICACION Y MONTAJE.	PZA	4.00	\$ 19,605.76	\$	78,423.04


 CESAR HERNANDEZ JIMENEZ



CESAR HERNANDEZ JIMENEZ
 ESTRUCTURAS Y CONSTRUCCIONES CAESAR
 Golfo de California No. 1491 Col. Nuevo Culiacán
 Culiacán, Sinaloa Tel. 667 104 1282
 R.F.C. HEJC-760309-369

OBRA:
 CONSTRUCCION DE TECHUMBRE METALICA EN MEDIDAS DE 10 X 15 MTS.
 EN JARDIN DE NIÑOS JUSTO SIERRA DE LA COMUNIDAD DE SAN BLAS,
 SIND. DE VILLA ANGEL FLORES, NAVOLATO, SINALOA.

Presupuesto						
Clave	Descripción	Unidad	Cantidad	Precio unitario	Total	
TEMP13	POLIN DE 5" X 6 MTS. CAL. 14, INCLUYE SUMINISTI FABRICACION Y MONTAJE.	ML	192.00	\$ 339.67	\$	65,216.64
TEMP14	SEPARADOR PARA CONTRAFLAMBEO HASTA DE 1 MTS. FABRICADO CON ANGULAR DE 1 1/4" X 1/8" CON CONECTORES EXTREMOS DE PLACA INCLUYE: SUM. FAB. Y MONTAJE.	PZA	30.00	\$ 210.30	\$	6,309.00
TEMP15	TENSOR PARA CONTRAVENTEIO DE 8.7 MTS. FAB. C REDONDO LISO DE 3/4" CON DOS CLIP DE CONEXIONES EXTREMAS, CON PLACA DE 1/4" X10 X 35 CMS.	PZA	6.00	\$ 2,441.37	\$	14,648.22
TEMP16	LAMINA GALVANIZADA TIPO R-72 CAL. 26 DE 24' LARGO, INCLUYE EL SUMINISTRO Y COLOCACION, FIJANDOLA CON PIJA BUSCAROSCA DE 1/4" X 1".	M2	192.00	\$ 503.15	\$	96,604.80
TEMP17	CABALLETE GALV. TIPO LISO CAL. 26, INCLL SUMINISTRO Y COLOCACION FIJANDOLO CON PIJA AUTOROSCABLE DE 1/4" X 3/4".	ML	16.00	\$ 299.86	\$	4,797.76
TEMP29	APLICACION DE FONDO Y PINTURA DE ESMAL INCLUYE: SUMINISTRO Y APLICACION A TODA LA ESTRUCTURA.	LOTE	1.00	\$ 21,569.05	\$	21,569.05
Total de TECHUMBRE					\$	391,501.16
#03	FIRME					
160	DEMOLICION DE LOSAS EXISTENTES CON MED MECANICOS, INCLUYE: RETIRO DEL MATERIAL, PRODUCTO DE LA DEMOLICION A UN LUGAR DONDE NO CAUSE DAÑOS A TERCEROS.	M2	18.48	\$ 131.37	\$	2,427.72
TEMP4	TRAZO Y NIVELACION DEL TERRENO ESTABLECIEN EJES Y NIVELETAS DE CONTROL.	M2	176.00	\$ 17.50	\$	3,080.00
TEMP1	PISO DE CONCRETO F'C=150 KG/CM2. DE 10 CMS. ESPESOR, ACABADO PULIDO CON BROCHA DE PELO, INCLUYE: CIMBRADO, ARMADO CON MALLA LAC 6X6-10/10, CORTADO CON DISCO EL LOSAS DE 3 MTS., FABRICACION Y COLADO DE CONCRETO, CURADO, DESIMBRADO, LIMPIEZA, MATERIALES Y MANO DE OBRA.	M2	176.00	\$ 500.24	\$	88,042.24
Total de FIRME					\$	93,549.96


 CESAR HERNANDEZ JIMENEZ



CESAR HERNANDEZ JIMENEZ
ESTRUCTURAS Y CONSTRUCCIONES CAESAR
Golfo de California No. 1491 Col. Nuevo Culiacán
Culiacán, Sinaloa Tel. 667 104 1282
R.F.C. HEJC-760309-369

OBRA:
CONSTRUCCION DE TECHUMBRE METALICA EN MEDIDAS DE 10 X 15 MTS.
EN JARDIN DE NIÑOS JUSTO SIERRA DE LA COMUNIDAD DE SAN BLAS,
SIND. DE VILLA ANGEL FLORES, NAVOLATO, SINALOA.

Presupuesto					
Clave	Descripción	Unidad	Cantidad	Precio unitario	Total
	Total de CONSTRUCCION DE TECHUMBRE METALICA EN MEDIDAS DE 10 X 15 MTS. EN JARDIN DE NIÑOS JUSTO SIERRA DE LA COMUNIDAD DE SAN BLAS, SIND. DE VILLA ANGEL FLORES, NAVOLATO, SINALOA.			\$	485,051.12

Subtotal de Presupuesto

\$ 485,051.12
I.V.A. \$ 77,608.18
Total \$ 562,659.30


CESAR HERNANDEZ JIMENEZ

DICTAMEN DE EXCEPCION A LA LICITACION PÚBLICA

EN LA CIUDAD DE NAVOLATO, SINALOA. SIENDO LAS 10:00 HORAS DEL DIA 29 DE JULIO DEL 2022, SE REUNIERON EN LAS INSTALACIONES DE LA SALA DE JUNTAS DE LA DIRECCIÓN DE OBRAS PÚBLICAS DEL AYUNTAMIENTO DE NAVOLATO, SITO EN AV. BENITO JUÁREZ S/Nº, EN LA COLONIA PRIMAVERA II DE LA CIUDAD DE NAVOLATO, SINALOA. LOS INTEGRANTES DEL COMITÉ DE OBRA MUNICIPAL, INTEGRADO POR EL C. ING. SENLLACE ARELY SANCHEZ SALAZAR, DIRECTORA DE OBRAS PÚBLICAS Y PRESIDENTE DEL COMITÉ DE OBRA MUNICIPAL, EL DR. ARTURO RETAMOZA LOPEZ, TESORERO MUNICIPAL Y SECRETARIO EJECUTIVO DEL COMITÉ DE OBRA MUNICIPAL, LIC. PRISMA SINCERELY CASTRO SANDOVAL, DIRECTORA DE PLANEACIÓN MUNICIPAL Y VOCAL DEL COMITÉ DE OBRA MUNICIPAL, LIC. MARCOS VINICIO VERASTICA CASILLAS, TITULAR DEL ORGANO INTERNO DE CONTROL Y VOCAL DEL COMITÉ DE OBRA MUNICIPAL Y DR. VICTOR ALFONSO GARCIA FELIX, DIRECTOR DE ASUNTOS JURÍDICOS Y VOCAL DEL COMITÉ DE OBRA MUNICIPAL. CON LA FINALIDAD DE QUE EN EL AMBITO DE LAS FACULTADES QUE LES CONFIERE EL ARTÍCULO No. 33 Y CONFORME A LO ESTABLECIDO EN EL ARTÍCULO 62 PÁRRAFO TERCERO Y CUARTO DE LA LEY DE OBRAS PÚBLICAS Y SERVICIOS RELACIONADOS CON LAS MISMAS DEL ESTADO DE SINALOA. ANALIZAR LA SOLICITUD DE EXCEPCION A LA LICITACION PÚBLICA PRESENTADA POR LA DIRECCION DE OBRAS PÚBLICAS DEL H. AYUNTAMIENTO DE NAVOLATO PARA EN SU CASO EMITIR EL DICTAMEN DE EXCEPCIÓN A LA LICITACION PUBLICA Y REALIZAR LA ADJUDICACION MEDIANTE EL PROCEDIMIENTO DE ADJUDICACION DIRECTA, RELATIVA A LA OBRA DE: **CONSTRUCCION DE TECHUMBRE METALICA EN MEDIDAS DE 10 X 15 MTS. EN JARDIN DE NIÑOS JUSTO SIERRA DE LA COMUNIDAD DE SAN BLAS, SIND. DE VILLA ANGEL FLORES, NAVOLATO, SINALOA.** LA CUAL SE FINANCIARÁ CON RECURSOS ECONOMICOS CORRESPONDIENTES AL IMPUESTO PREDIAL RÚSTICO EJERCICIO FISCAL 2022.

EL COMITÉ DE OBRA MUNICIPAL PARA HACER EL ANALISIS DE LA SOLICITUD DE EXCEPCION A LA LICITACION PUBLICA DE LA OBRA ARRIBA EN MENCION VERIFICÓ LA SIGUIENTE INFORMACION EN BASE AL EXPEDIENTE TECNICO DE LA OBRA.

EL COMITÉ DE OBRA MUNICIPAL VERIFICÓ QUE EL IMPORTE DEL PRESUPUESTO BASE DE LA OBRA ES POR LA CANTIDAD DE \$ 552,535.34, I.V.A. INCLUIDO.

EL COMITÉ DE OBRA MUNICIPAL VERIFICÓ ASI MISMO QUE EN ESTA SOLICITUD, SE ESTÉ CONSIDERANDO A ESTA OBRA DE MANERA INDIVIDUAL Y NO ESTÉ SIENDO FRACCIONADA PARA PODER QUEDAR COMPRENDIDA EN LOS SUPUESTOS DE EXCEPCION A LA LICITACION PUBLICA DEL ARTICULO 62 NUMERAL I DE LA LEY DE OBRAS PUBLICAS Y SERVICIOS RELACIONADOS CON LAS MISMAS.

EL COMITÉ DE OBRA MUNICIPAL VERIFICÓ QUE AL OPTAR POR ESTE PROCEDIMIENTO DE ADJUDICACION DIRECTA SE ESTE OPTANDO POR CRITERIOS DE ECONOMIA, EFICACIA, EFICIENCIA, IMPARCIALIDAD Y HONRADEZ QUE OTORGUEN AL MUNICIPIO DE NAVOLATO LAS MEJORES CONDICIONES. LO ANTERIOR EN BASE





DICTAMEN DE EXCEPCION A LA LICITACION PÚBLICA

A LOS MOTIVOS EXPUESTOS POR LA DIRECCION DE OBRAS PUBLICAS EN SU SOLICITUD DE EXCEPCIÓN A LA LICITACION PÚBLICA.

EL **COMITÉ DE OBRA MUNICIPAL** VERIFICÓ LA DISPONIBILIDAD DE LOS RECURSOS ECONÓMICOS PARA EL FINANCIAMIENTO DE LA CITADA OBRA.

EL **COMITÉ DE OBRA MUNICIPAL** VERIFICÓ EN BASE AL PROGRAMA DE INVERSIÓN ANUAL EN OBRAS QUE DICHA OBRA SE ENCUENTRE CONTEMPLADA DENTRO DEL MISMO.

EL **COMITÉ DE OBRA MUNICIPAL** VERIFICÓ QUE LAS EMPRESAS INVITADAS CUENTEN CON CAPACIDAD DE RESPUESTA INMEDIATA Y CON LOS RECURSOS TECNICOS, FINANCIEROS Y DEMÁS NECESARIOS DE ACUERDO A LAS CARACTERISTICAS Y MAGNITUD DE LA CITADA OBRA.

EL **COMITÉ DE OBRA MUNICIPAL** VERIFICÓ QUE LA DURACIÓN DE LOS TRABAJOS SERÁN **60 DÍAS** NATURALES.

EL **COMITÉ DE OBRA MUNICIPAL** VERIFICÓ LOS MONTOS DE EXCEPCION A LA LICITACION PÚBLICA A EFECTO DE PODER LLEVAR A CABO EL PROCEDIMIENTO DE CONTRATACION MEDIANTE EL PROCEDIMIENTO DE **ADJUDICACIÓN DIRECTA** ESTABLECIDOS EN EL **ART. 62 DE LA LEY DE OBRAS** Y QUE A CONTINUACION SE SEÑALAN:

ARTÍCULO 62 DE LA LEY:

I.- TRATANDOSE DE ADJUDICACION DIRECTA HASTA: $(15,000) \times (\$ 96.22) = \$ 1'443,300.00 + I.V.A.$

II.- TRATANDOSE LICITACION PÚBLICA A PARTIR DE $\$ 1'443,300.00 + I.V.A.$

(Valor de la Unidad de Medida y Actualización 2022 = \$96.22)

DE LO ANTERIOR SE DESPRENDE QUE EL PRESUPUESTO BASE DE NUESTRA OBRA DE $\$ 552,535.34$, I.V.A. INCLUIDO. QUEDA COMPRENDIDO DENTRO DE **ART. 62 PÁRRAFO PRIMERO DE LA LEY (RANGO PARA PODER CONTRATARSE MEDIANTE EL PROCEDIMIENTO DE ADJUDICACION DIRECTA).**

LAS PROPUESTAS PRESENTADAS ANTE ESTE COMITÉ PARA SU EVALUACIÓN Y POSTERIOR ADJUDICACIÓN SON LAS SIGUIENTES:

DICTAMEN DE EXCEPCION A LA LICITACION PÚBLICA

EMPRESA:

	IMPORTE
01.- ING. MARTIN BURGOS CAMACHO.	\$ 551,813.76
02.- M.I. EMMA NEREIDA SOTO BARRAZA.	\$ 577,029.87
03.- ARQ. CESAR HERNANDEZ JIMENEZ.	\$ 562,659.30

DE LO ANTERIOR, SE DICTAMINA QUE LA ADJUDICACIÓN DE LA PRESENTE OBRA SE REALIZARÁ A LA EMPRESA **ING. MARTIN BURGOS CAMACHO**, CON UN IMPORTE A SU PROPUESTA DE \$ 551,813.76 (SON: QUINIENTOS CINCUENTA Y UN MIL OCHOCIENTOS TRECE PESOS 76/100M.N.)

TODA VEZ QUE UNA VEZ HECHA LA EVALUACIÓN DE LAS PROPUESTAS PRESENTADAS A LA CONVOCANTE, RESULTÓ SER LA PROPUESTA SOLVENTE QUE OFRECE EL PRESUPUESTO TOTAL MENOR PARA LA EJECUCIÓN DE LA OBRA.

POR TODO LO ANTERIORMENTE EXPUESTO, ESTE **COMITÉ DE OBRA MUNICIPAL** DICTAMINA LA PROCEDENCIA DE EMITIR EL PRESENTE DICTAMEN DE EXCEPCION A LA LICITACION PÚBLICA DE MANERA FAVORABLE. POR ENCONTRARSE EN LOS SUPUESTOS ESTABLECIDOS EN EL ART. No. 62 PÁRRAFO PRIMERO DE LA LEY DE OBRAS PÚBLICAS Y SERVICIOS RELACIONADOS CON LAS MISMAS DEL ESTADO DE SINALOA Y GARANTIZAR LOS CRITERIOS A QUE SE HACEN MENCIÓN EN SU ARTICULO 62 TERCER PÁRRAFO DE LA CITADA LEY.

NO HABIENDO OTRO ASUNTO QUE TRATAR SE FIRMA LA PRESENTE POR LOS ASISTENTES A LA REUNION, EL DIA **VIERNES 29 DE JULIO DE 2022.**

NOMBRE Y CARGO

FIRMA

01.- **ING. SENLLACE ARELY SANCHEZ SALAZAR**
DIRECTORA DE OBRAS PUBLICAS MUNICIPALES


PRESIDENTE DEL COMITE

02.- **DR. ARTURO RETAMOZA LOPEZ**
TESORERO MUNICIPAL


SECRETARIO EJECUTIVO DEL COMITE

03.- **LIC. PRISMA SINCERELY CASTRO SANDOVAL.**
DIRECTORA DE PLANEACIÓN MUNICIPAL.

VOCAL DEL COMITE

04.- **LIC. MARCOS VINICIO VERASTICA CASILLAS.**
TITULAR DEL ORGANNO INTERNO DE CONTROL.


VOCAL DEL COMITE

05.- **DR. VICTOR ALFONSO GARCIA FELIX.**
DIRECTOR DE ASUNTOS JURÍDICOS.


VOCAL DEL COMITE