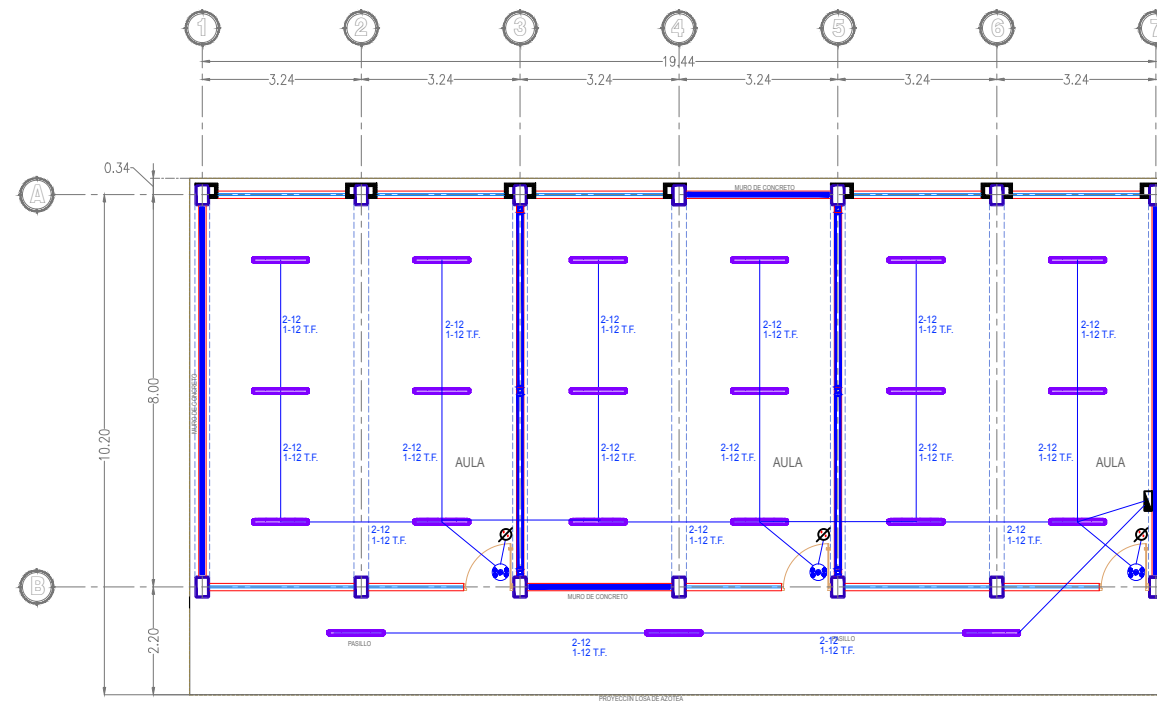


SIMBOLOGÍA

-  LUMINARIO DE SOBREPONER TIPO ARBOTANTE, DE 20 W DE LEDS
-  LUMINARIO DE SOBREPONER TIPO WALLPACK, DE 80 W DE LEDS, CON SUPRESOR DE PICOS DE 10KV
-  LUMINARIO DE SOBREPONER A PRUEBA DE POLVO Y HUMEDAD, DE 40 W.
-  FOTOCELDA 1500W, 127 VOLTS
-  SENSOR DE OCUPACION MULTITECNOLOGIA, ULTRASONICO, INFRARROJO, 360°, EQUIPADO CON POWER PACK
-  LUMINARIO LED EMPOTRAR 60X60, 40 W, 4000 LUMENES, 4000K
-  LUMINARIO LED EMPOTRAR REDONDO, 18 W, 1750 LUMENES, 4000K
-  LUMINARIO ALICANTE II, EMPOTRAR CON 3 MR16 LED, 4000K
-  LUMINARIO ALICANTE, EMPOTRAR CON 1 MR16 LED, 4000K
-  PERFIL DE ALUMINIO SUSPENDIDO PL-100 CON TIRA LED 2216, 4000K
-  LUMINARIO A PRUEBA DE POLVO, CON TIRA LED 2216, 4000K
-  LUMINARIO LED EMPOTRAR 60X60, 40 W, 4000 LUMENES
-  LUMINARIO LED EMPOTRAR REDONDO, 25 W, 2500 LUMENES
-  ATENUADOR PARA LED DE 600W PROTOCOLO UPB, LEVITON
-  INTERRUPTOR DE 600W ON/OFF, DECORA, LEVITON
-  INTERRUPTOR DE 3 VIAS (ESCALERA) RET/COM/RET, DECORA, LEVITON
-  CONTACTO DOBLE TAMPER RESISTENT, POLO A TIERRA, 15A, 127V
-  CONTACTO DOBLE TAMPER RESISTENT, POLO A TIERRA, 15A, 127V SALIDA EN LOSA/ TRABE.
-  TABLERO DE ALUMBRADO NORMAL
-  ILUMINACION DE EMERGENCIA MODELO POR DEFINIR



LOCALIZACIÓN

PROYECTO

PROYECTO  
**ACTUALIZACIÓN DE INFRAESTRUCTURA AULAS Y SANITARIOS**

CONTENIDO  
PLANTA ARQUITECTÓNICA BAJA CON INST. ELÉCTRICA (ALUMBRADO)

UBICACIÓN

**CULIAC N, SINALOA**

RUTA DE ARCHIVO:  
D:\PROYECTOS\AS\PERIODO2021-2025\INFRAESTRUCTURA\FISICA\2021 ZONACENTRO\NIVELMEDIOSUPERIOR\PREP\AUGUSTO SANDINO  
ESCALA: 1:75 FECHA: 13/JUNIO/2022

ACTUALIZACIÓN DE LEVANTAMIENTO:  
ARQ. MA. CLAUDIA LIPEZ SERRANO

PROYECTO ARQUITECTÓNICO:  
ARQ. MA. CLAUDIA LIPEZ SERRANO

DIBUJO:  
ARQ. MA. CLAUDIA LIPEZ SERRANO

COORDINADOR EJECUTIVO:

PROYECTO ESTRUCTURAL:

PROYECTO ELÉCTRICO:

CLAVE:  
**PREP-SANDINO-ELE-01**