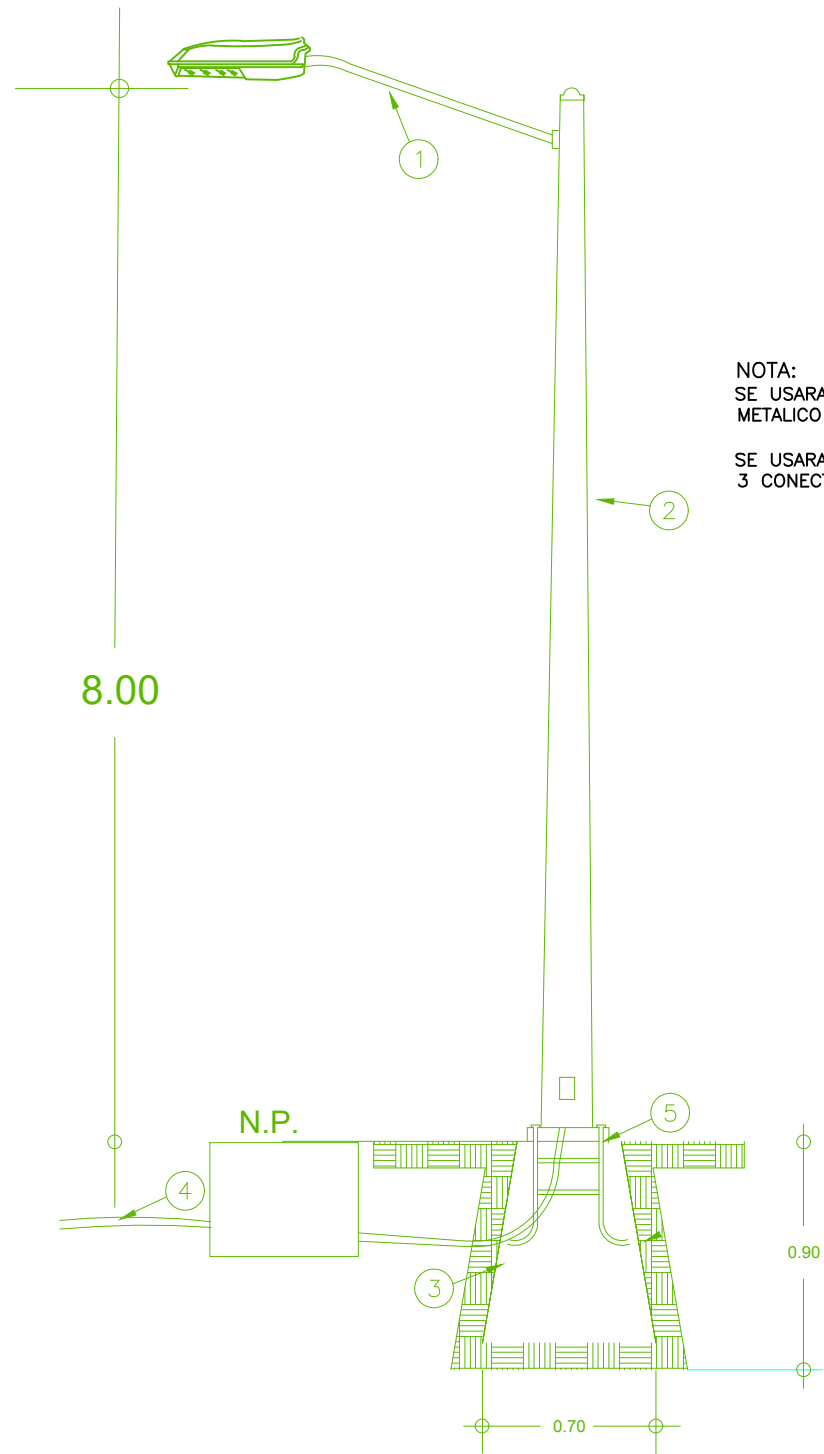


CALLE LAS TAPIAS

LUMINARIA LUMA 80W  
POSTE METALICO OCTOGONAL GALVANIZADO DE 8.00 MTS.



ESPECIFICACIONES

- 1.- LUMINARIA LUMA 80W  
CON BRAZO DE 1.80 MTS.
- 2.- POSTE METALICO GALVANIZADO DE 8.00 MTS.
- 3.- BASE PIRAMIDAL DE CONCRETO
- 4.- POLIDUCTO S/R
- 5.- ANCLA DE FIERRO 16mm

NOTA:  
SE USARA CABLE DE COBRE TIPO THW EN EL INTERIOR DE POSTE METALICO HASTA LA LUMINARIA 2- CAL- 10 (FASES) + 1-CAL. 8 (T.F.).

SE USARA UN JUEGO DE CONEXION EN CADA ARBOTANTE CON 3 CONECTORES VCSE44 Y 3 MANGAS TERMOCONTRACTILES CAL. 6

FORLIGHTING  
SU SOLUCIÓN EN ILUMINACIÓN

LUMA 2

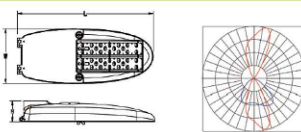
Código Serie / Modelo Marca  
SIC LUMA FORLIGHTING PREMIUM

Las luminarias LUMA están diseñadas para una mayor durabilidad y facilidad de instalación, el elegante diseño externo evita la acumulación de polvo o material dañino. Pintura en polvo de poliéster resistente a la corrosión 100µm. Certificado de acuerdo a las pruebas de exposición al salitre por 1000 horas. Cumple con la prueba de vibración 3G. El diseño modular permite una fácil instalación, sustitución y mantenimiento. No requieren herramientas para abrir la luminaria cuando está montada correctamente. Supresor de picos 10kV. Garantía de 10 años.

Especificaciones

Material: Aluminio / Policarbonato  
Dimensiones / Peso: 570x230x84 mm / 5.57Kg  
Montaje: Poste  
Acabado: Gris  
Índice de Protección: IP67 / IK08  
Tecnología: LED CREE (2 Módulos)  
Óptica: T2M  
Potencia: 70W / 100W  
Eficiencia Luminosa: 120 lm/w  
Temp. Color: 5000K IRC: 70  
Equipo: Driver Philips 120-277V  
Fact. Potencia: <0.95 Dist. Armónicas: <20  
Horas de Vida: 100,000 Hrs  
Control: -  
Accesorios: -

Diagramas / Fotometría / Simbología



UL DLC CE RoHS

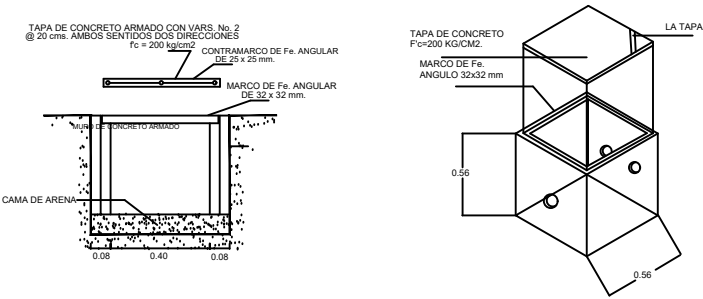
Configuración Luminaria

Modelo Óptica Temp. Color Acabado Control Accesorios  
SIC70 (70W / 8400lm) T2M 50K Gris / GR - -  
SIC100 (100W / 12000lm) - - - -

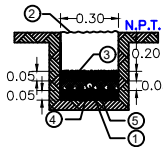
Ejemplo de Código:  
SIC100 T2M 50K GR

DETALLE DE REGISTRO  
0.40 x 0.40 x 0.40 INT.

SIN ESCALA ACOT. EN MTS.

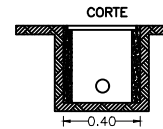


DETALLE DE COLOCACION  
DE DUCTOS EN CEPAL



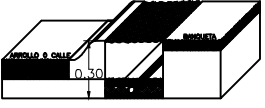
- 1.-DUCTO POLIDUCTO DE 38 MM DE DIAMETRO, COLOR NARANJA CON CABLE DE COBRE XXHW CONDUCTORES, CON AISLAMIENTO PARA 600V CALIBRES INDICADOS.
- 2.-MATERIAL COMPACTADO PRODUCTO DE LA EXCAVACION AL 90%.
- 3.-CONCRETO F'C=100 KG/CM2.
- 4.-PLANTILLA FINA DE MATERIAL PRODUCTO DE LA EXCAVACION.
- 5.-MATERIAL COMPACTADO PRODUCTO DE LA EXCAVACION.

DETALLE DE COLOCACION  
DE REGISTRO EN CEPAL

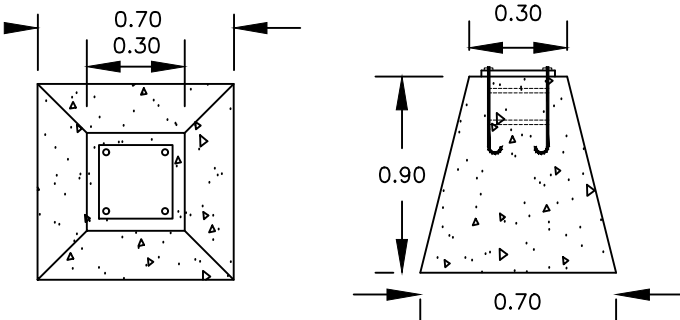


PAREDES DE CONCRETO  
DE F'C=150 KG/CM2

DETALLE CEPAL DE  
0.30x0.30cm.



DETALLE DE BASE PIRAMIDAL



AYUNTAMIENTO DE  
CULIACAN

PROYECTO:

PAVIMENTACION DE CONCRETO HIDRAULICO EN CALLE LAS TAPIAS ENTRE CALLE TERCERA Y BLVD. ALFA EN COLONIA EL PROGRESO (PROYECTO ALFA), EN LA CIUDAD DE CULIACAN DE ROSALES, PERTENECIENTE AL MUNICIPIO DE CULIACAN SINALOA.

CROQUIS DE LOCALIZACION:



CONTENIDO:

DETALLE DE ALUMBRADO

DESCRIPCION:

XXXXXXXXXXXXXXXXXXXXXXXXXXXX



AYUNTAMIENTO DE  
CULIACAN  
CAPITAL DE BIENESTAR

ARQ. JUAN DE DIOS GAMEZ MENDIVIL  
PRESIDENTE MUNICIPAL

ARQ. ARLETTE DIAZ LEON  
SECRETARIA DE OBRAS Y SERVICIOS  
PUBLICOS

ING. RAUL CAMACHO VALDEZ  
DIRECTOR DE OBRAS PUBLICAS

ELABORO:

AREA DE EVALUACION TECNICA

REVISO:

AREA DE EVALUACION TECNICA

CLAVE DE PRESUPUESTO:

PAV23LASTAPIASPROGRESOOK

COORDENADAS GEOGRAFICAS:

24°45'31.73"N 107°23'28.50"O

FECHA:

2023

ESCALA:

S/ESCALA



Nº DE PLANO:

4 DE 5