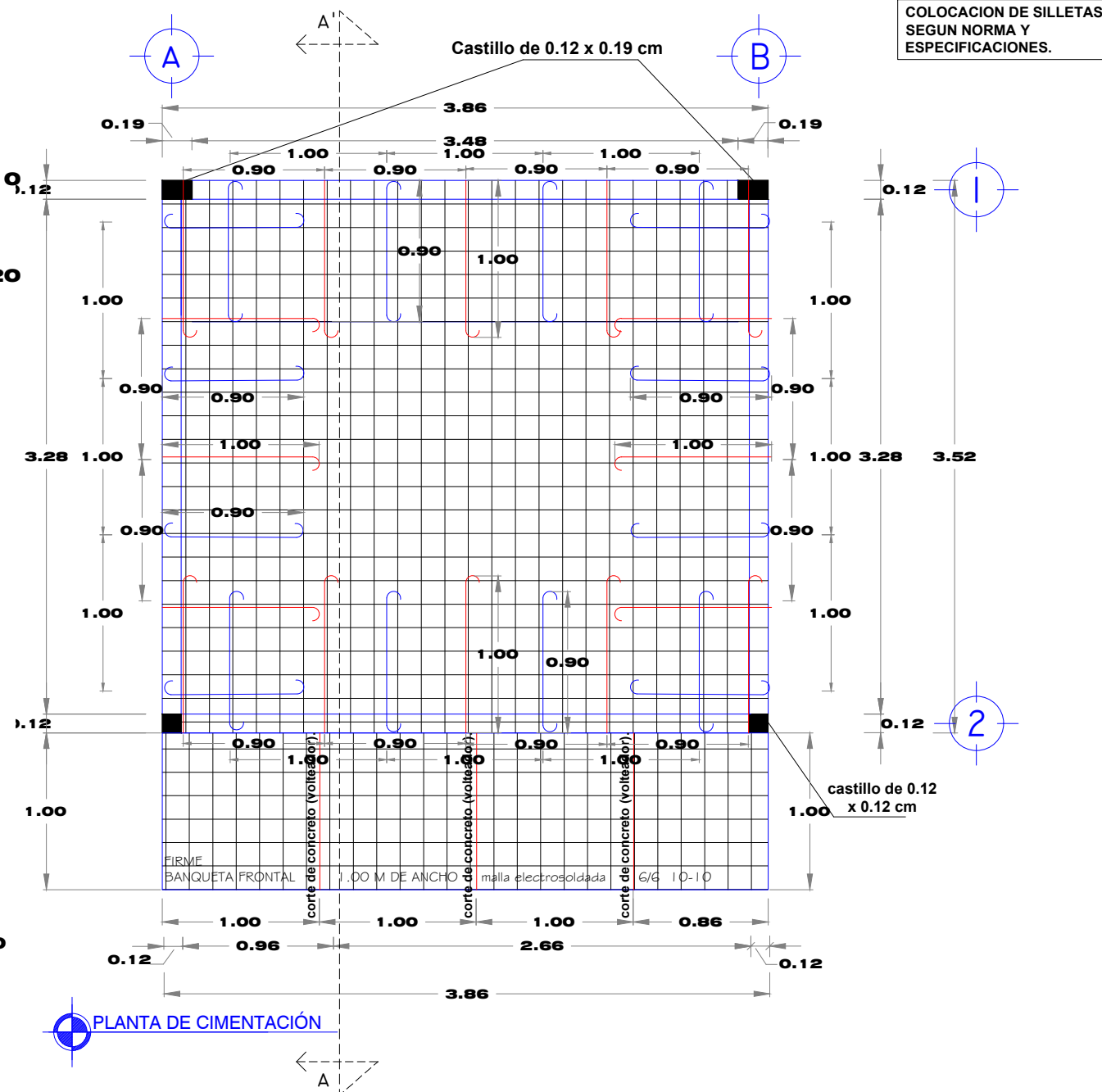
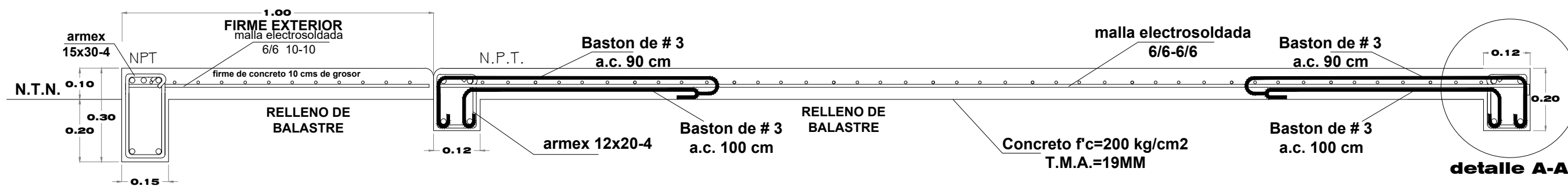
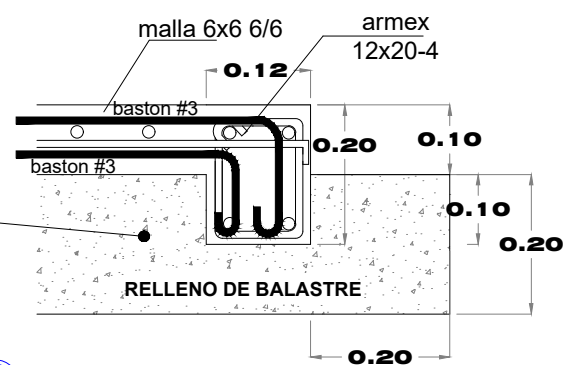


TRABE DE CIMENTACIÓN DE 12 CM. DE BASE 20 CM. DE ALTURA CON 10 CM. DENTRO DE LOSA DE CIMENTACIÓN, CONCRETO $f'c=200$ KG/CM² T.M.A. DE 38 MM. REFUERZO HORIZONTAL CON ARMEX 12X20-4 Y BASTONES EN L CON ACERO No. 3 A CADA 40 CM.

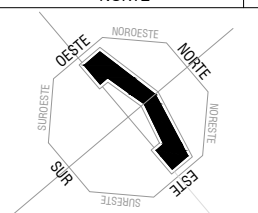


COLOCACION DE SILLETAS SEGUN NORMA Y ESPECIFICACIONES.



SOP
SECRETARÍA DE OBRAS PÚBLICAS,
URBANISMO Y ECOLOGÍA
2021 - 2024

NORTE



DATOS DEL PROYECTO

PROPIETARIO:
MUNICIPIO DE AHOME
UBICACIÓN:
SINDICATURA DE AHOME EN EL MUNICIPIO DE AHOME, SINALOA.

NOTAS GENERALES

- COTAS EN METROS.
- NIVELES EN METROS.
- NO SE TOMARÁN COTAS A ESCALA DE ESTE PLANO.
- LAS COTAS INDICADAS SON A PAÑO DE ALBANILERÍA.
- TODAS LAS COTAS Y NIVELES DEBERÁN SER VERIFICADAS EN OBRA POR EL CONTRATISTA.
- CUALQUIER DISCREPANCIA DEBERÁ CONSULTARSE CON LA DIRECCIÓN DEL PROYECTO ASÍ COMO LA INTERPRETACIÓN QUE EL PROPIO CONTRATISTA DE AL DIBUJO.

MODIFICACIONES

COMENTARIO:	FECHA:

FIRMAS Y SELLOS

APROBÓ:

ING. JAIME ROMERO BARRERA
SECRETARIO DE OBRAS PÚBLICAS,
URBANISMO Y ECOLOGÍA
REVISÓ:

ARQ. JESÚS ERNESTO TAPIA CASTRO
DIRECTOR DE OBRAS PÚBLICAS
ELABORÓ:

ING. TOMÁS SOTO ÁVILA
SUBDIRECTOR TÉCNICO

NOMBRE DEL PROYECTO
059AH23PR CONSTRUCCION DE 40 CUARTOS DORMITORIO (17.95 M2) DISTINTAS LOCALIDADES DE LA SINDICATURA DE AHOME EN EL MUNICIPIO DE AHOME.

CONTENIDO DEL PLANO
PLANTA DE CIMENTACION
DETALLES CONSTRUCTIVOS
CORTES DE LOSA DE CIMENTACION

FECHA: ENERO 2023
DIBUJO: ARQ. A.H.A.
PROYECTO: ING. SOTO
PLANO: 04