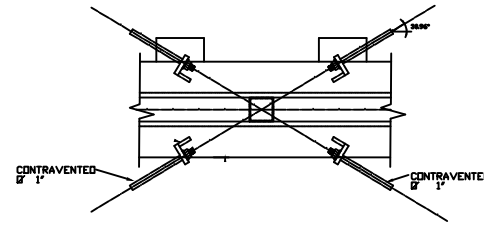
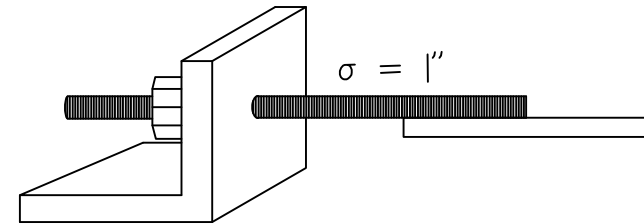


DETALLE DE CONTRAVENTEO

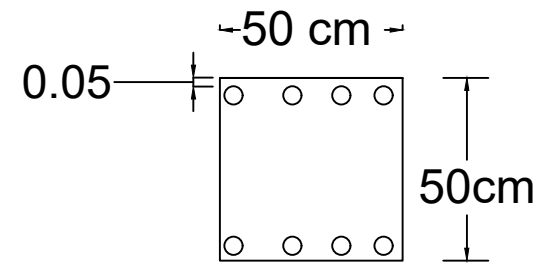
con acero pl 1"
montaje, primer pintura a dos manos



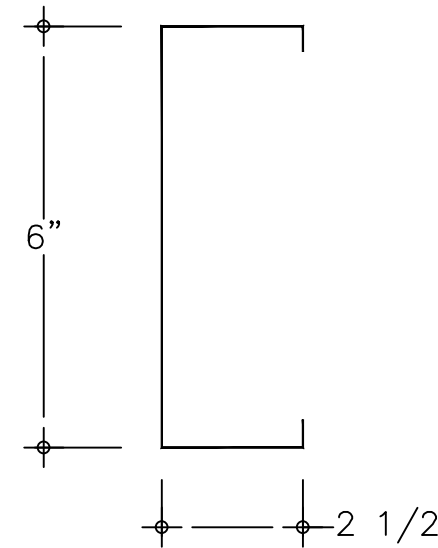
DETALLE DE CONTRAFLAMBEOS



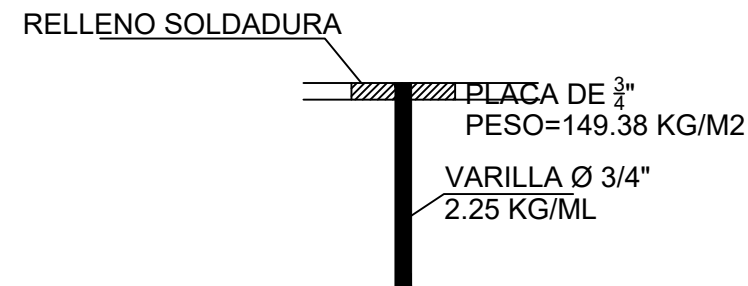
CLICK DE ANGULO 3" X 3" X 1/2"



PLACA BASE
DE 1" DE 0.50X0.50MTS



LARGUEROS



DETALLE DE VARILLAS SOLDADAS A PLACA BASE



MAZATLÁN
DONDE SE ROMPEN LAS OLAS

PRESIDENTE MUNICIPAL

QFB. LUIS GUILLERMO BENITEZ TORRES

DIRECTOR DE OBRAS PUBLICAS

M.I. JUAN DE DIOS GARAY VELAZQUEZ

SUBDIRECTOR DE OBRAS PUBLICAS:

ARQ. CARLOS JESUS TAPIA CAMACHO

JEFE DEL DEPTO. DE PROYECTO Y TOPOGRAFIA:

ING. JUAN CARLOS GALARZA BARRON

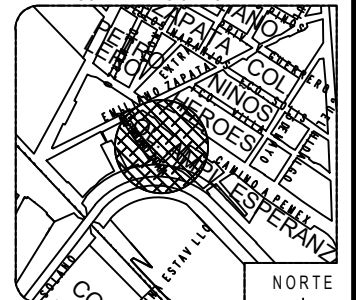
INTEGRANTES DEL DEPARTAMENTO DE PROYECTOS:

ING. CARLOS MANUEL TAPIA BARRON

ARQ. PATRICIA ARAUZ CRISTERNA

ARQ. JESUS IVAN MORENO JIMENEZ

PROYECTO:
TECHUMBRE METALICA DE 19.10X37.50 MTS
ESCUELA PRIMARIA EMILIANO ZAPATA
COL. AMPLIACION ESPERANZA



LOCALIZACION

ESCALA:

S/E

FECHA:

LAMINA No.

5

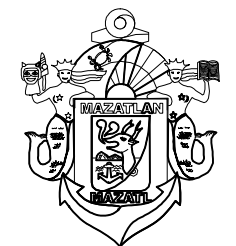
DISEÑO - DIBUJO:

ARQ. JESUS IVAN MORENO JIMENEZ

CLAVE

DOP-19-365
IR-MMA-DOP-2019-025

OBRAS PUBLICAS



MUNICIPIO DE MAZATLAN
CALLE ANGEL FLORES S/N COLONIA CENTRO MAZATLAN, SIN.