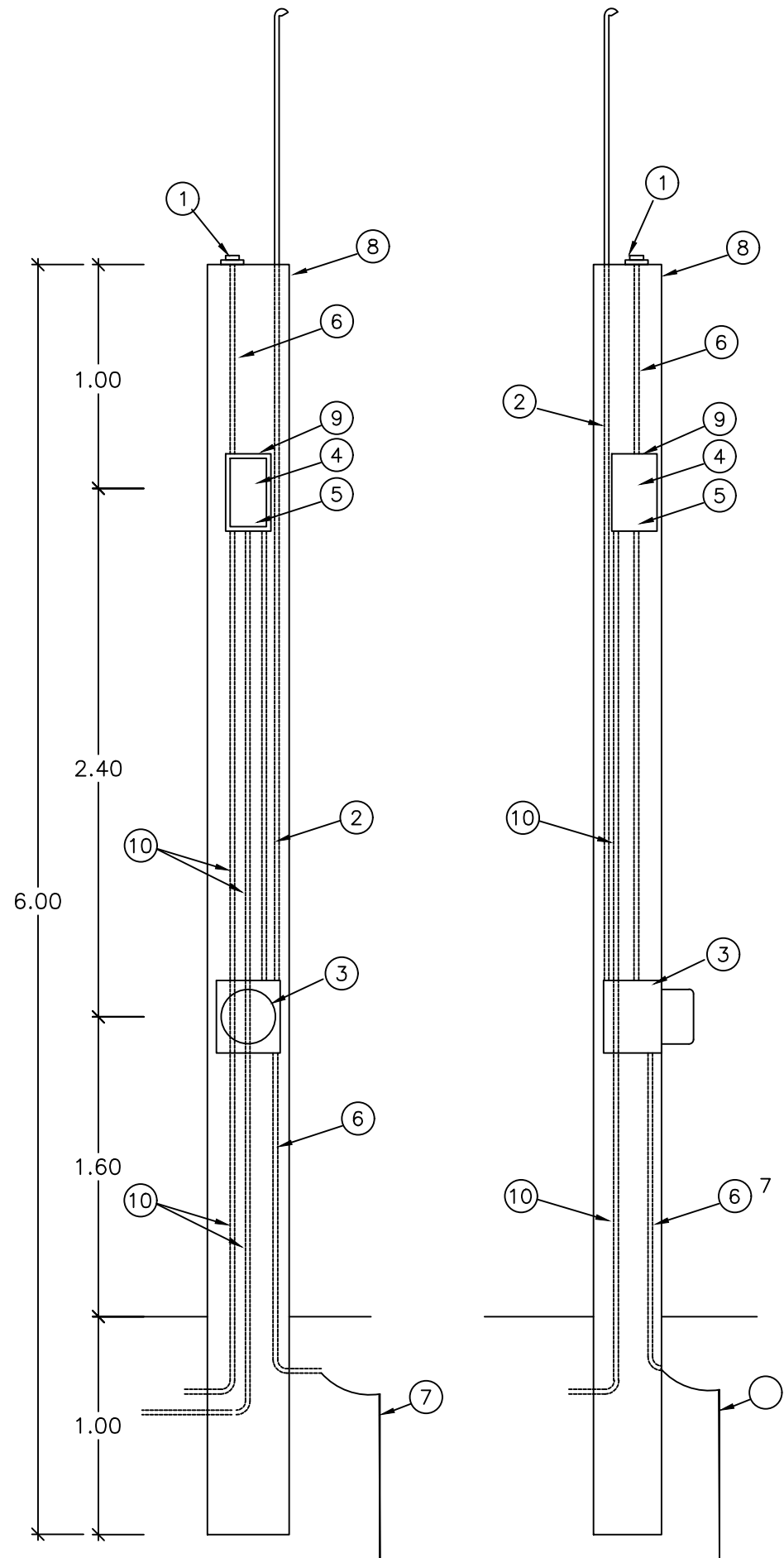


DETALLE DE MURETE.—

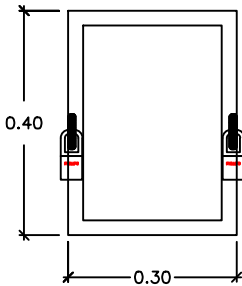


MURETE DE MEDICION Y CONTROL DE ALUMBRADO

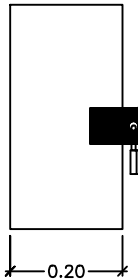
- 1.— FOTOCELDA CON PROTECCION USO INDUSTRIAL
- 2.— POLIDUCTO DE ALTA DENSIDAD (ALIMENTACION)
- 3.— BASE PARA MEDICION TIPO SOCKET (5–100 A)
- 4.— INTERRUPTOR TERMOMAGNETICO
- 5.— CONTACTOR MAGNETICO CAPACIDAD
- 6.— POLIDUCTO DE 19mm (3/4")
- 7.— VARILLA PARA TIERRA COPPERWELD CON CONECTOR
- 8.— MURETE PARA EQUIPO DE MEDICION
- 9.— GABINETE BASE NEMA–3R, ALOJAR CONTACTOR Y TERMOMAGNETICO INTEGRADO MCA SQUARE D
- 10.— POLIDUCTO PAD A CARGA DE ALUMBRADO.

DETALLE DE LA COLOCACION DE CANDADOS EN LA TAPA DEL GABINETE 3R

VISTA FRONTAL



VISTA LATERAL



AYUNTAMIENTO DE CULIACAN

PROYECTO:

PAVIMENTACIÓN CON CONCRETO HIDRÁULICO EN LA CALLE JAVIER MINA, ENTRE AV. QUINTA Y SONORA, EN LA SINDICATURA DE EL DORADO, PERTENECIENTE AL MUNICIPIO DE CULIACAN, SINALOA.

CROQUIS DE LOCALIZACION:



CONTENIDO:

DETALLE DE MURETE

DESCRIPCION:



ARQ. JUAN DE DIOS GAMEZ MENDIVIL
PRESIDENTE MUNICIPAL.

ARQ. ARLETTE DIAZ LEON
SECRETARIA DE OBRAS Y SERVICIOS PUBLICOS

ING. ADRIAN SANCHEZ ANGULO
DIRECTOR DE OBRAS PUBLICAS

ELABORO:

AREA DE EVALUACION TECNICA

REVISO:

AREA DE EVALUACION TECNICA

CLAVE DE PRESUPUESTO:

COORDENADAS GEOGRAFICAS:

24°19'17.19"N 107°22'0.11"W

FECHA:
2023

ESCALA:
S/ESC.

Nº DE PLANO:

7 DE 8