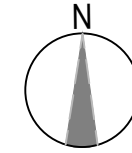
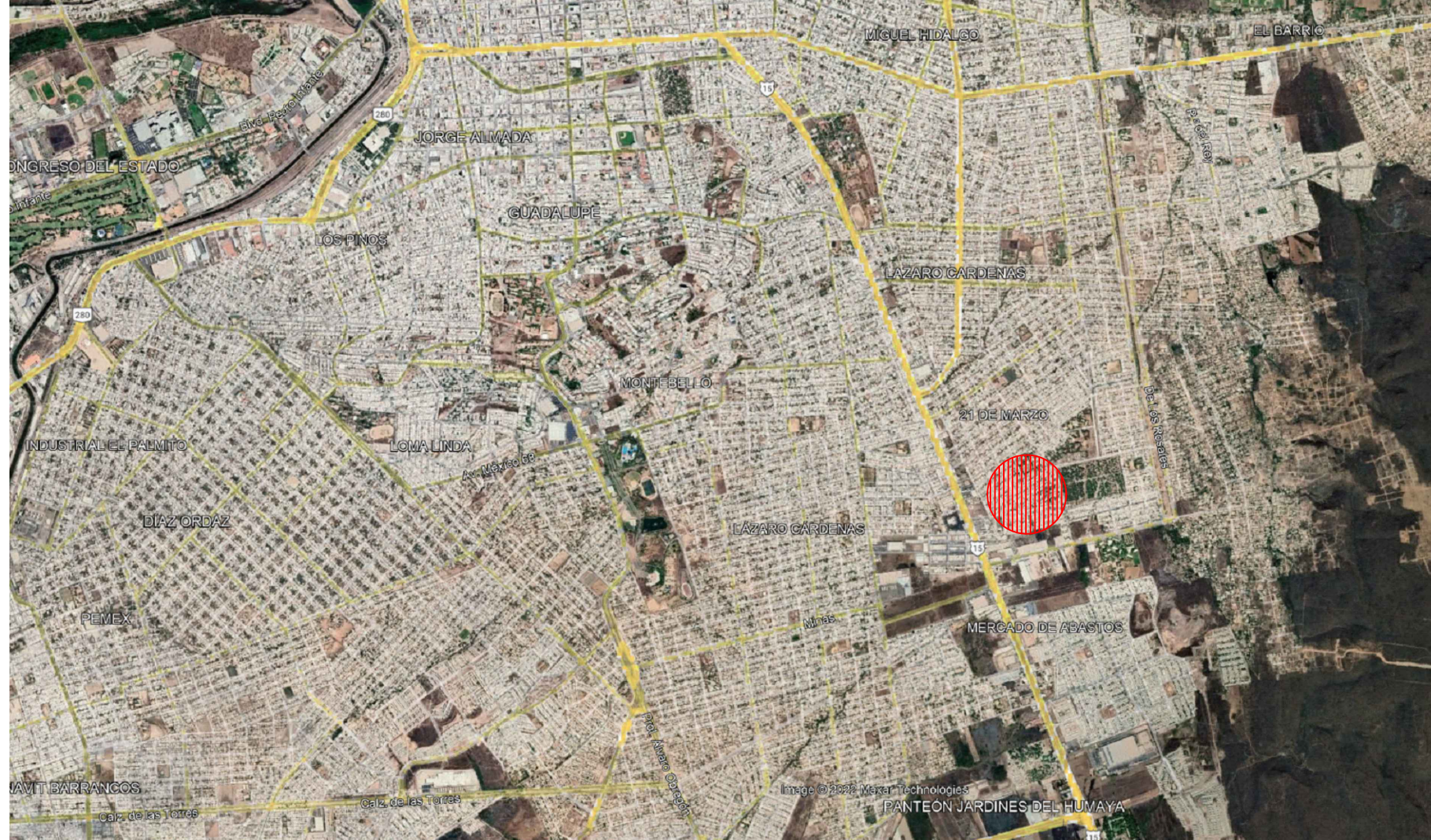


MICROLOCALIZACION.-



MACROLOCALIZACION.-



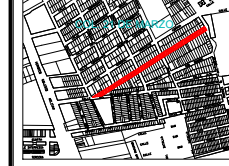
H. AYUNTAMIENTO DE CULIACAN

PROYECTO:

PAVIMENTACION CON CONCRETO HIDRAULICO DE CALLE JOSE MARIA GUTIERREZ, TRAMO ENTRE CALLES MARINA NACIONAL Y AV. FRANCISCO RAMIREZ, EN LA COLONIA 21 DE MARZO, CULIACAN, SINALOA.

CULIACAN, SINALOA.

CROQUIS DE LOCALIZACION:



CONTENIDO:

MICRO Y MACROLOCALIZACION.-

OBSERVACIONES:



ARG. JUAN DE DIOS GAMEZ MENDIVIL

PRESIDENTE MUNICIPAL

ING. ROBERTO ALFONSO ZAZUETA TAPIA

SRIO. MPAL. DE OBRAS Y SERVICIOS PUBLICOS

ARG. ARLETTE DIAZ LEON

DIRECTOR DE OBRAS PUBLICAS

ELABORO:

UNIDAD DE EVALUACION TECNICA

REVISO:

UNIDAD DE EVALUACION TECNICA

CLAVE PRESUPUESTO:

PAV122.JOSEMARIAGUTIERREZ

COORDENADAS GEOGRAFICAS:

24°46'29.21"N 107°21'40.37"D

ESCALA:

S/ESC.

FECHA:

2022

ARCHIVO:

NUMERO DE PLANO:

1 DE 10