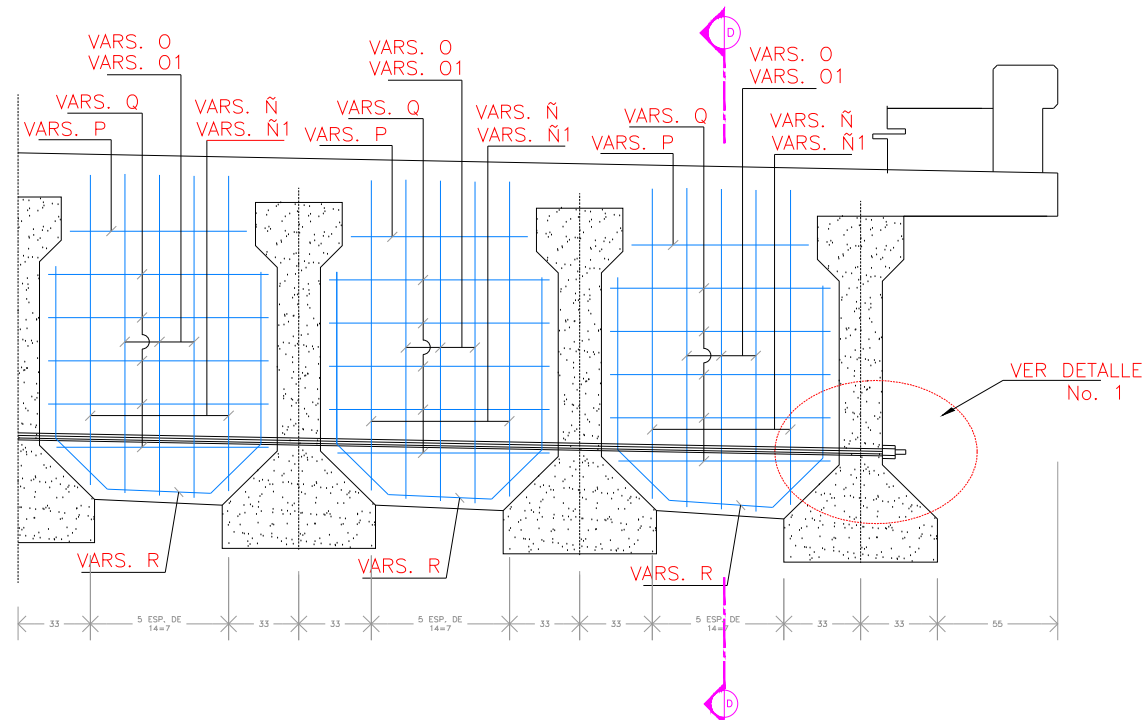
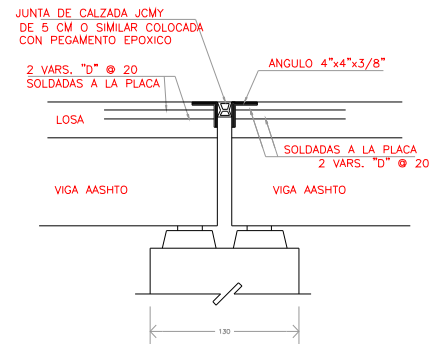


**CORTE D-D-DIAFRAGMA EXTREMO**  
DIMENSIONES EN CENTIMETROS ESCALA 1:20

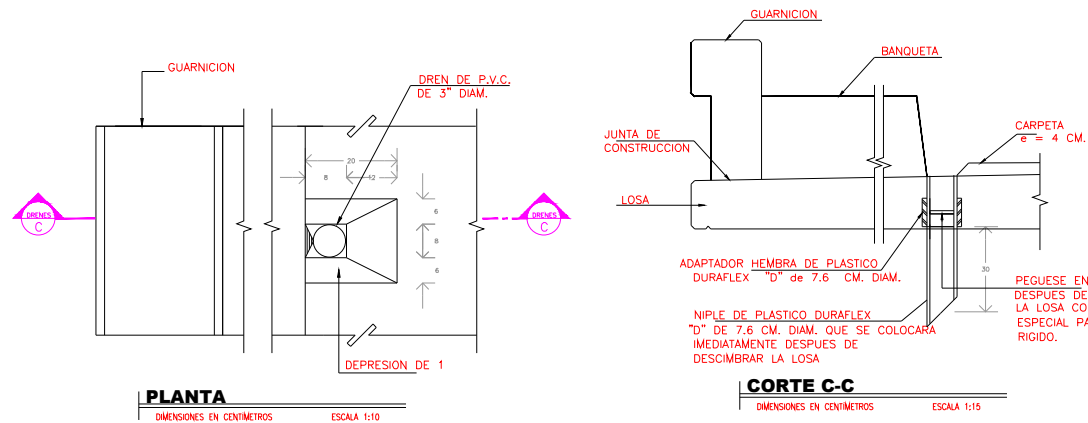
**CORTE D-D-DIAFRAGMA INTERMEDIO**  
DIMENSIONES EN CENTIMETROS ESCALA 1:20



**PTE\_TYL\_2020 DIAFRAGMA EXTREMO E INTERMEDIO-ARMADOS**  
DIMENSIONES EN CENTIMETROS ESCALA 1:20



**JUNTA DE CALZADA**  
DIMENSIONES EN CENTIMETROS ESCALA S/E



**PTE\_TYL\_2020 DETALLES TÍPICOS DE DRENES**  
DIMENSIONES EN CENTIMETROS

## NOTAS

- ACOTACIONES EN CENTIMETROS EXCEPTO INDICADAS EN OTRA UNIDAD.
- LA JUNTA DE DILATACION UTILIZADA SERA TIPO JCMY O SIMILAR.
- TODAS LAS ARISTAS SE TERMINARAN CON CHAFLANES DE 2X2

## ESPECIFICACIONES

- LA ULTIMA EDICION DE LAS ESPECIFICACIONES GENERALES DE CONSTRUCCION DE LA S.C.T. EN PARTICULAR LA QUE CORRESPONDA A LOS CAPITULOS SIGUIENTES:  
CEMENTO S.C.T. 4.01.02.004 TIPO 1  
AGREGADOS S.C.T. 4.01.02.004  
AGUA PARA CONCRETO S.C.T. 4.01.02.004  
ACERO DE REFUERZO S.C.T. 4.01.02.005 TIPO A,B o C CORRUGADO DE GRADO DURO CON LE > 4000 Kg/cm2 CON ALARGAMIENTO MEDIO EN 20 CM. DE 8 % COMO MINIMO.  
S.C.T. 4.01.02.006.

## CONCRETO

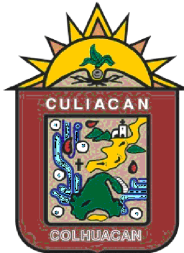
- SE USARA CONCRETO F'c= 250 Kg/cm2 CUYA COMPACIDAD NO SERA MENOR DE 0.8 CON REVENIMIENTO DE 5 CM. TAMAÑO MAXIMO DEL AGREGADO GRUESO DE 1.9 CM. SE VIBRARA AL CONCRETO Y EN CASO QUE EL CONTRATISTA REQUIERA ALGUN TIPO DE ADITIVO PARA EL CONCRETO DEBERA JUSTIFICAR OPORTUNAMENTE LA CALIDAD Y DOSIFICACION DE ESTOS PRODUCTOS PRESENTANDO A LA S.C.T. PRUEBAS SATISFACTORIAS DE SU USO CON LOS AGREGADOS Y CEMENTO A UTILIZAR Y OBTENIENDO LA AUTORIZACION OFICIAL CORRESPONDIENTE.
- LA FIJACION DEL ACERO DE REFUERZO SE HARA DE TAL FORMA QUE EL ARMADO NO SE DESPLACE O SE DESLINUE DURANTE EL COLADO Y VIBRADO, EL RESIDENTE DICTARA LAS MEDIDAS AL RESPECTO.
- LOS PRECIOS UNITARIOS DEL ACERO DE REFUERZO DEBEN INCLUIR SILLETAS, BARRAS PARA ARMADO, ALAMBRE, TRASLAPES, ETC. DE ACUERDO A LAS ESPECIFICACIONES RESPECTIVAS.

## JUNTAS DE CONSTRUCCION

- EL COLADO ENTRE JUNTAS DE CONSTRUCCION DEBERA HACERSE EN UNA SOLA OPERACION DEBIENDO PREPARARSE DICHAS JUNTAS ANTES DEL SIGUIENTE COLADO COMO SE INDICA EN EL INCISO 3.01.02.26-1 DE LAS ESPECIFICACIONES DE CONSTRUCCION DE LA S.C.T.

## RECOMENDACIONES DE CONSTRUCCION

- SE TENDRA ESPECIAL CUIDADO AL EFECTUAR LOS COLADOS DE QUE EL CONCRETO NO CAIGA PARA EVITAR QUE EL AGREGADO GRUESO SE DISGREGE Y SE DEPOSITE EN EL DEL AREA POR COLAR.
- EL ARMADO PARA LA JUNTA DE CALZADA DEBERA SER COLADO DE ACUERDO A LAS INDICACIONES DEL FABRICANTE DE LA MISMA, DEBIENDO HACER UN PLANO DE DICHA ZONA.



H. AYUNTAMIENTO  
DE CULIACAN

### PROYECTO:

CONSTRUCCION DE PUENTE  
VEHICULAR UBICADO EN CRUCE DEL  
RIO HUMAYA EN CAMINO ENTRE LA  
REFORMA - CAMINAGUATO, EN LA  
SINDICATURA DE TEPUCHE,  
PERTENECIENTE AL MUNICIPIO DE  
CULIACAN, SINALOA.

CULIACAN, SINALOA.

CROQUIS DE LOCALIZACION:

### CONTENIDO:

- DETALLES DE GUARNICION Y BANQUETA.

### OBSERVACIONES:



ARG. JUAN DE DIOS GAMEZ MENDIVIL  
PRESIDENTE MUNICIPAL

ARG. ARLETTE DIAZ LEON  
GERENTE MUNICIPAL DE OBRAS Y  
SERVICIOS PUBLICOS

ING. RAUL CAMACHO VALDEZ  
DIRECTOR DE OBRAS PUBLICAS

### ELABORO:

UNIDAD DE EVALUACION TECNICA

### REVISO:

UNIDAD DE EVALUACION TECNICA

CLAVE PRESUPUESTO:

COORDENADAS GEOGRAFICAS:

24°43'20.95"N, 107°27'14.89"W

ESCALA:

S/ESC.

FECHA:

2023

ARCHIVO:

2318IU - PUENTE VEHICULAR EN CAMINAGUATO, SIND.  
TEPUCHE.

NUMERO DE PLANO:

11 DE 11