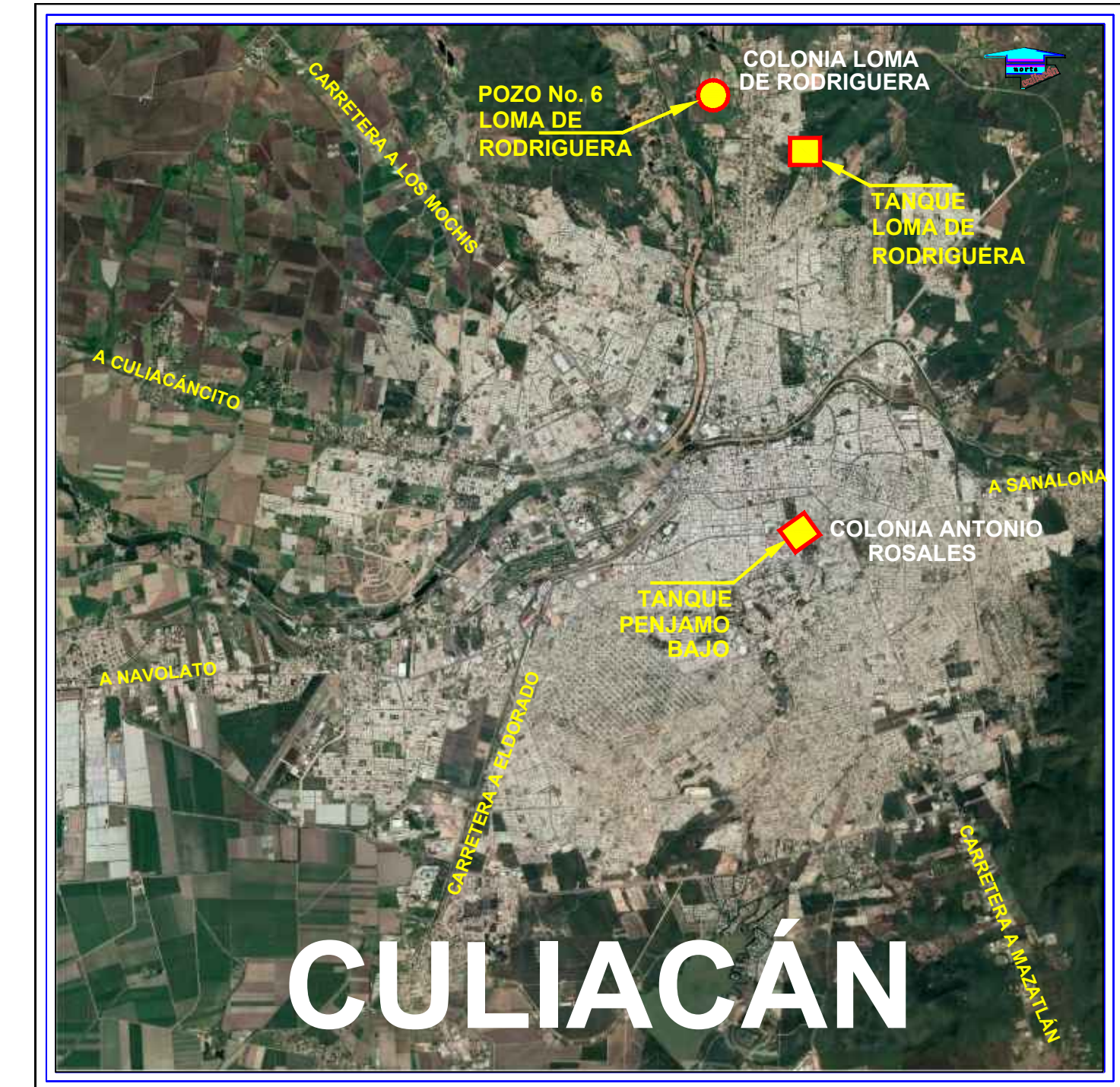




POZO No. 6 LOMA DE RODRIGUERA



TANQUE LOMA DE RODRIGUERA



CROQUIS DE LOCALIZACION



TANQUE PENJAMO BAJO

LISTA DE MATERIALES

ESTACIÓN MAESTRA DENTRO DE PENJAMO	CANTIDAD
1.- INTERACCIÓN A SOFTWARE QUE INCLUYE: ELABORACIÓN DE PANTALLAS PARA MODERNIZAR Y COMPLEMENTAR EL SCADA (MÍMICOS) PARA MONITOREO, CONTROL E INCLUSIÓN DE 1 ESTACIONES RELACIONADAS A ESTA OBRA DENTRO DEL MISMO , INCLUYENDO EL MONITOREO Y CONTROL DE TODAS LAS VARIABLES Y MANDOS CON LAS QUE CUENTA EL SCADA SOBRE CADA UNA DE LAS ESTACIONES. _____	1
TELEMETRIA PARA ESTACIÓN POZO No. 6 LOMA DE RODRIGUERA	
2.- SUMINISTRO, INSTALACIÓN, CONFIGURACIÓN Y PUESTA EN OPERACIÓN DE ESTACIÓN REMOTA TIPO POZO, TIPO RED QUE INCLUYE: UNIDAD TERMINAL REMOTA, RADIO ETHERNET COMPATIBLE CON EL SISTEMA ACTUAL , SOPORTE PARA SISTEMA DE COMUNICACIÓN , CABLEADO Y ACCESORIOS, GABINETE GRADO DE PROTECCIÓN NEMA 12 CON ACCESORIOS CON BATERIA DE RESPALDO (UPS), ARRANQUE Y PARO DE BOMBA , SENSORES DE INTRUSO PARA GABINETE . FALLA A FASE Y CASETA CON ALARMA AUDIBLE, CANALIZACIÓN, CABLEADOS Y CONSUMIBLES ELECTRICOS. _____	1
3.- SUMINISTRO, INSTALACIÓN, CONFIGURACIÓN Y PUESTA EN OPERACIÓN DE TRANSMISIÓN DE PRESIÓN MANOMÉTRICA CON UN RANGO DE MEDICIÓN 0-10 BAR. PRECISIÓN: 0.2 % DEL RANGO , SALIDA 4 A 20 MA CD/DIGITAL, DIAFRAGMA: 316L SST, FLUIDO DE LLENADO: SILICÓN, CONEXIÓN A PROCESO: ½" NPT HEMBRA DE 316 SST, CERTIFICADO DE CALIBRACIÓN, INCLUYE MANOMETRO ANALOGICO DE REFERENCIA Y ARREGLO HIDRÁULICO PARA SU INSTALACIÓN EN LA TUBERÍA. _____	1
4.- MODULO DE COMUNICACIÓN RS-485 PARA MEDIDOR DE FLUJO MAGX2 _____	1

JAPAC
AGUA Y SALUD PARA TODOS

JUNTA MUNICIPAL DE AGUA POTABLE Y ALCANTARILLADO DE CULIACÁN
UNIDAD DE PLANEACIÓN Y PROYECTOS

SISTEMA AUTOMATICO POZO No. 6 LOMA DE RODRIGUERA (ESTACION MAESTRA DENTRO DE PENJAMO BAJO)

DESCRIPCIÓN DE PROYECTO: SISTEMATIZACIÓN POZO No. 6 LOMA DE RODRIGUERA	NUMERO DEL PLANO: 8 DE 10
CLAVE DE PLANO: TANQUES Y POZO	NUMERO DE ARCHIVO: SISTEMATIZACION POZO No. 6
DIBUJO: JORGE OCTAVIO BUENO L.	LEVANTO: ING. SERGIO JESÚS CASTRO PEÑA
PROYECTO: ING. LUIS ENRIQUE GARCÍA D.	REVISO: ING. GUSTAVO ALCANTAR A.
	ING. MANUEL LUNA FERNANDEZ