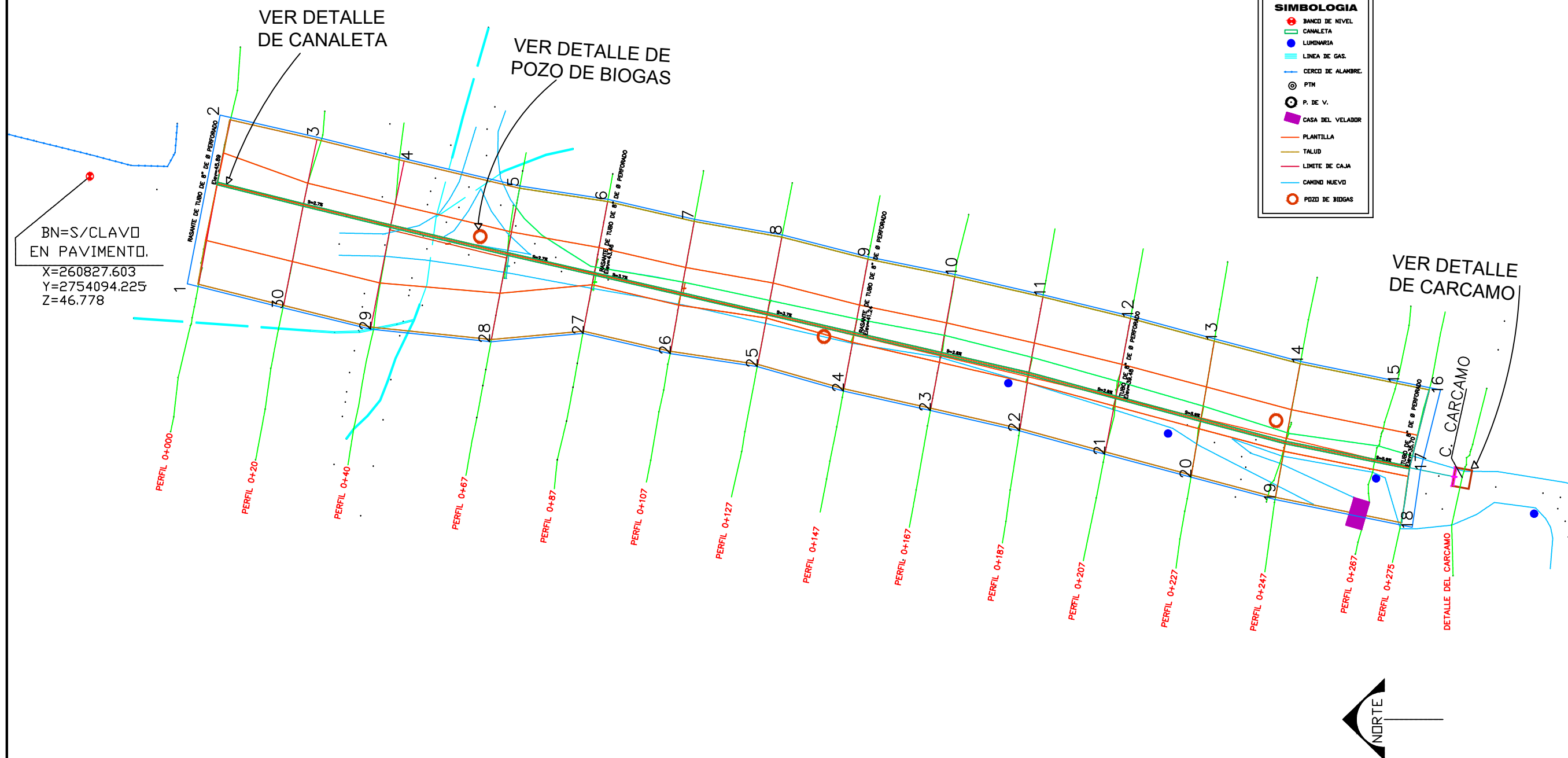


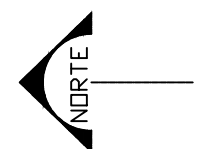
RELLENO SANITARIO CAJA 17



BN=S/CLAVO EN PAVIMENTO.
 X=260827.603
 Y=2754094.225
 Z=46.778

SIMBOLOGIA

- BANCO DE NIVEL
- CANALETA
- LUMINARIA
- LINEA DE GAS
- CERCO DE ALAMBRE
- PTM
- P. DE V.
- CASA DEL VELADOR
- PLANTILLA
- TALUD
- LIMITE DE CAJA
- CAMBIO NUEVO
- POZO DE BIOGAS



Proyecto:
 CONSTRUCCION DE CAJA Nº 17 EN RELLENO SANITARIO, UBICADO EN EL POBLADO LA PITAHAYITA, ALCALDIA CENTRAL, CULIACAN, SINALOA.

CULIACAN, SINALOA.
 CONTENIDO:
 -PLANTA DE CONJUNTO



OBSERVACIONES:



LIC. JESUS ESTRADA FERREIRO
 PRESIDENTE MUNICIPAL

ING. CESAR MANUEL OCHOA SALAZAR
 SRIO. MPAL. DE OBRAS Y SERVICIOS PUBLICOS

ING. JAVIER MASCARENO QUIROGA
 DIRECTOR DE OBRAS PUBLICAS

ELABORO:
 UNIDAD DE EVALUACION TECNICA

REVISO:
 UNIDAD DE EVALUACION TECNICA

COORDENADAS GEOGRAFICAS:
 24° 52' 53.18" N 107° 22' 3.83" O

ESCALA:
 SIN ESCALA

FECHA:
 2022

ARCHIVO:

CLAVE DE PRESUPUESTO:
 CAJ02ZCAJ017

NUMERO DE PLANO:
 5 DE 8