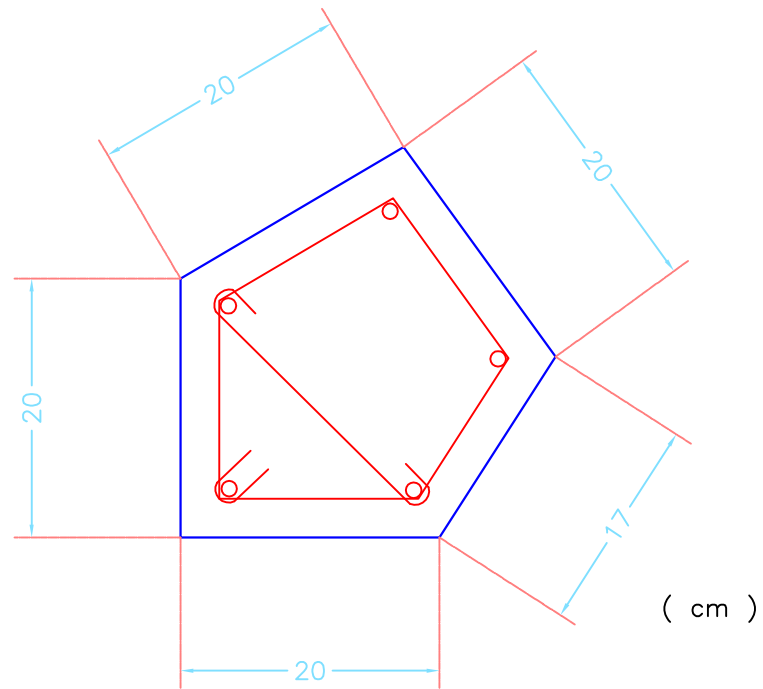


RESPUESTA A LA PREGUNTA 2  
CONCURSO: OPPU-EST-LP-006-2021  
CONSTRUCCIÓN DEL PUENTE BIMODAL SOBRE RIO HUMAYA



5 Vs 3/8"  
EST.Y GRAPAS Vs 1/4" @ 20 cm

DADO D-10  
(SECCIÓN)