

DATOS DEL PROYECTO

PROPIETARIO:
MUNICIPIO DE AHOME

UBICACIÓN:
LOS MOCHIS, MUNICIPIO DE AHOME,
SINALOA.

NOTAS GENERALES

COTAS EN METROS.
NIVELES EN METROS.
NO SE TOMARÁN COTAS A ESCALA DE ESTE PLANO.
LAS COTAS INDICADAS SON A PAÑO DE ALBANILERIA.
TODAS LAS COTAS Y NIVELES DEBERÁN SER VERIFICADAS EN OBRA POR EL CONTRATISTA.
CUALQUIER DISCREPANCIA DEBERÁ CONSULTARSE CON LA DIRECCIÓN DEL PROYECTO ASÍ COMO LA INTERPRETACIÓN QUE EL PROPIO CONTRATISTA DE AL DIBUJO.

MODIFICACIONES

NUM.	COMENTARIO:	FECHA:

FIRMAS Y SELLOS

APROBÓ:

ING. RAEL RIVERA CASTRO
DIRECTOR GENERAL DE OBRAS Y SERVICIOS PÚBLICOS

REVISÓ:

ING. RAMIRO JESÚS COTA GASTÉLUM
DIRECTOR DE OBRAS PÚBLICAS

ELABORÓ:

ING. JOSE IGNACIO BURGUEÑO GONZALEZ
SUB DIRECCION TÉCNICO

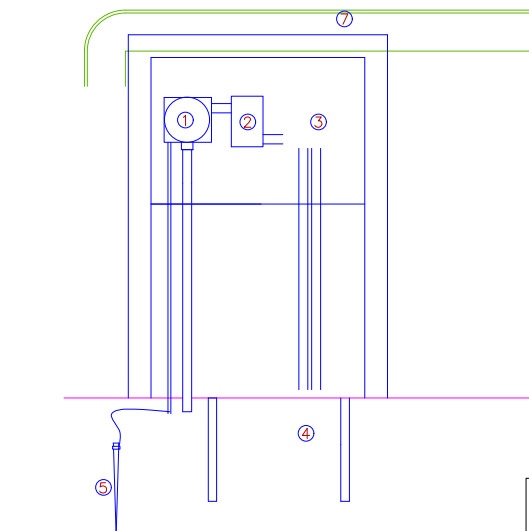
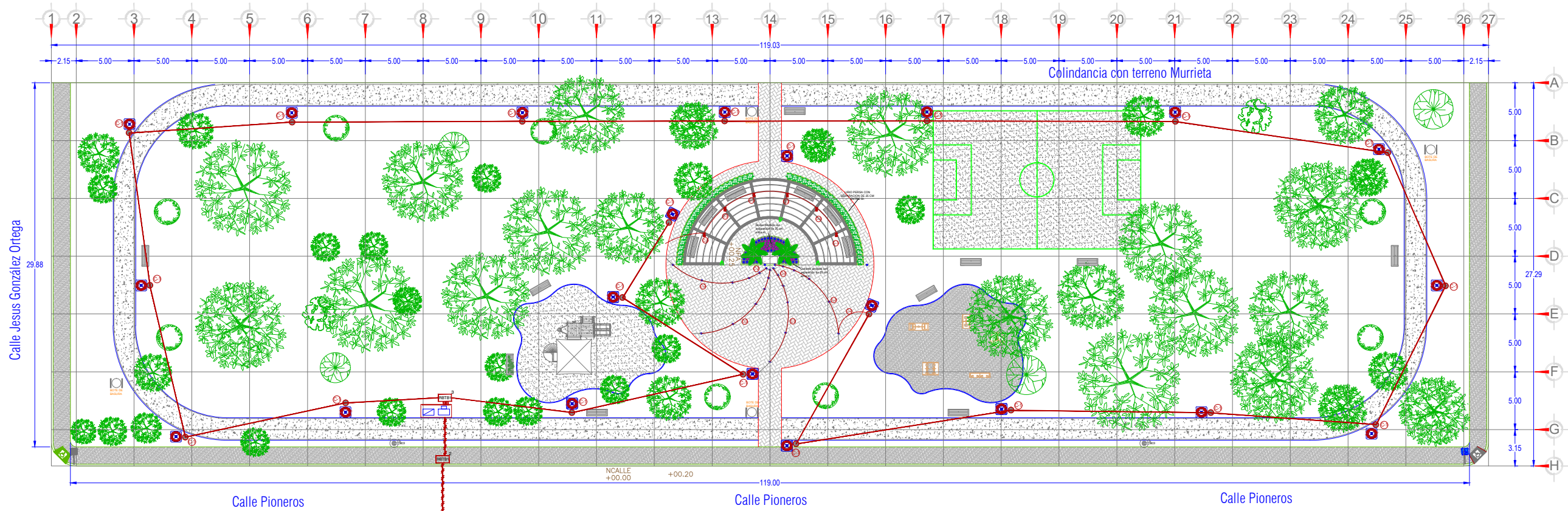
NOMBRE DEL PROYECTO

CONSTRUCCIÓN DE PARQUE LINEAL
"AMPLIACIÓN SAN FERNANDO",
UBICADO EN AVENIDA PIONEROS
ENTRE CALLE MARIANO ESCOBEDO Y
CALLE JESÚS GONZALEZ ORTEGA,
LOS MOCHIS, MUNICIPIO DE AHOME,
SINALOA.

CONTENIDO DEL PLANO

- PLANTA DE INSTALACION
ELECTRICA

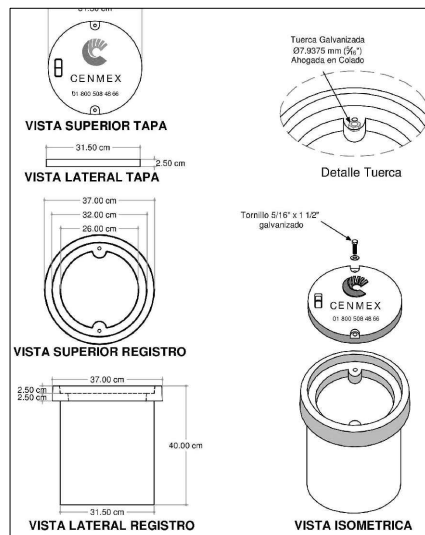
FECHA: OCT 2020 09



- 1.- BASE DE MEDICION 5x100
- 2.- INTERRUPTOR 2 POLOS DE 50 AMP,220V
- 3.- CENTRO DE CARGAS MONOFASICO, 6 CIRCUITOS, REFORZADO
- 4.- REGISTRO DE CONCRETO RBTB1
- 5.- VARILLA COPPERWELD 5/8x1.5m
- 6.- TUBO GALV. C/R 1 1/4"
- 7.- NICHOS DE MEDICION Y CONTROL A BASE DE BLOCC CON PUERTA METALICA CON PORTA CANDADO Y MIRILLA PARA MEDIDOR CFE.

CEDULA DE CABLEADO

(C-1) 2-14(F), 1-14(T.F.) PVC 13 mm	(E) 1-10(F), 1-10(N), 1-14(T.F.) PVC 19mm
(B) 1-12(F), 1-12(N), 1-14(T.F.) PVC 13mm	(F) CABLE TRIPLEX XLP, 600V, AL, 2-1 CAL. 6
(C) 1-12(F), 1-12(N), 1-14(T.F.) PVC 13mm	(G) 2-8(F), 1-12(T.F.) PVC 19mm
(D) 2-10(F), 1-12(T.F.) PVC 19mm	(H) 1-14(F), 1-14(N), 1-14(T.F.) GALV 13mm



HLED-847_30_G

HYADUM

CARACTERÍSTICA

Modelo (s) HLED-847_30_G

Aplicación Muro

Material de la carcasa Aluminio

Terminado Gris

Índice de protección [IP] 44

Tipo de lámpara Integrado LED 9 W

PARÁMETROS ELÉCTRICOS

Consumo de potencia [W] 9 W

Frecuencia nominal [Hz] 60 Hz

Factor de potencia [f.p.] 0.7

Color de luz Luz suave cálida

IRC 80.0

BENEFICIOS

Garantía 5 años

Certificación NOM-003



Product Type: PT-80W
Product Spec: 80W

Características	
Modelo	PT-80W
Aplicación	Punta Poste
Material	FE
Terminado	Gris
Pantalla	0
Índice de Protección [IP]	IP65
Base	N/A
Dimensiones mm	450*523 mm
Lúmenes	8,000 Lm
Temperatura	6500k
Parámetros Eléctricos	
Tensión Nominal [V~]	100 - 277V~
Consumo de Potencia [W]	80W
Frecuencia Nominal [Hz]	50/60Hz
Consumo de Corriente [A]	1.25A
Temperatura de Operación	0 - 40 °C
Beneficios	
Garantía	3 Años de Garantía
Certificación	NOM ANCE

H-605/S
CONSTANZA

CARACTERÍSTICAS

Modelo (s): H-605/S

Nombre (s): CONSTANZA

Aplicación: Empotrado en Piso

Material de la carcasa: Lamina de Acero

Terminado: Satinado

Pantalla: Cristal

Índice de Protección [IP]: 65

Base (portalámpara): E27

PARAMETROS ELÉCTRICOS

Tensión Nominal [V~]: 100-240 V ~

Consumo de potencia [W]: 50 W

Frecuencia Nominal [Hz]: 50/60 Hz

Consumo de Corriente [A]: 0.50-0.20 A

Temperatura de Operación: -10 - 40 °C

BENEFICIOS

Garantía: 1 año

Certificación: NOM-064

