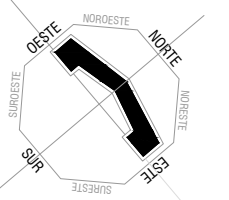


NORTE



DATOS DEL PROYECTO

PROPIETARIO: MUNICIPIO DE AHOME
 UBICACIÓN: DISTINTAS LOCALIDADES DEL MUNICIPIO DE AHOME, SINALOA.

NOTAS GENERALES

COTAS EN METROS.
 NIVELES EN METROS.
 NO SE TOMARÁN COTAS A ESCALA DE ESTE PLANO.
 LAS COTAS INDICADAS SON A PAÑO DE ALBAÑILERÍA.
 TODAS LAS COTAS Y NIVELES DEBERÁN SER VERIFICADAS EN OBRA POR EL CONTRATISTA.
 CUALQUIER DISCREPANCIA DEBERÁ CONSULTARSE CON LA DIRECCIÓN DEL PROYECTO ASÍ COMO LA INTERPRETACIÓN QUE EL PROPIO CONTRATISTA DEBE AL DIBUJO.

MODIFICACIONES

COMENTARIO:	FECHA:

FIRMAS Y SELLOS

APROBÓ:

 REVISÓ:

ING. JAIME ROMERO BARRERA
 SECRETARIO DE OBRAS PÚBLICAS,
 URBANISMO Y ECOLOGÍA

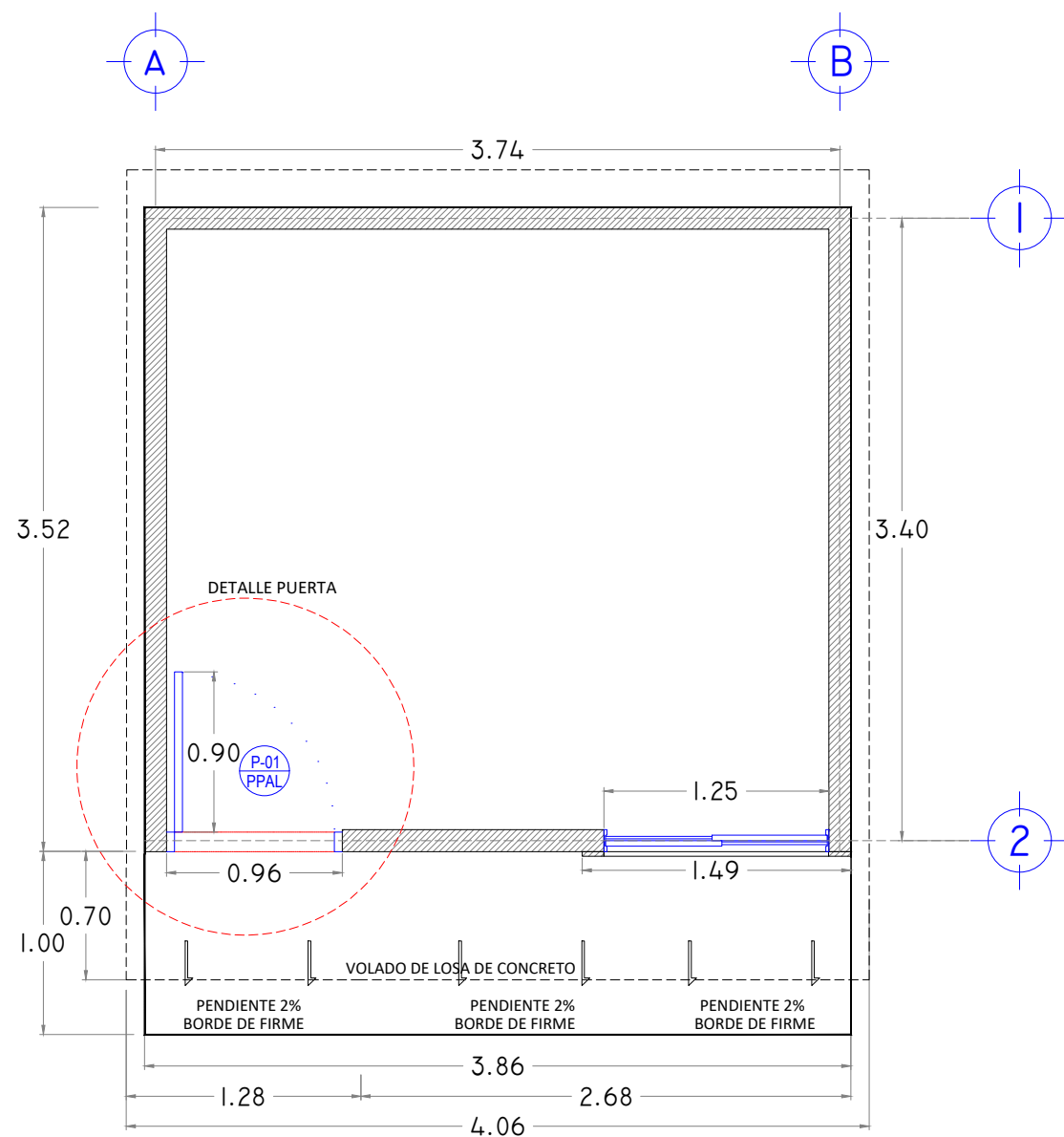
ELABORÓ:

ARQ. JESÚS ERNESTO TAPIA CASTRO
 DIRECTOR DE OBRAS PÚBLICAS

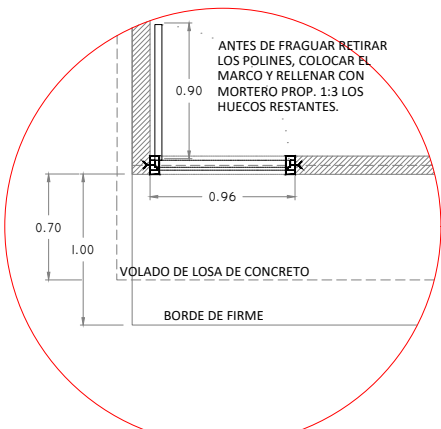
ING. TOMÁS SOTO ÁVILA
 SUBDIRECTOR TÉCNICO

NOMBRE DEL PROYECTO
 CONSTRUCCION DE 40 CUARTO DORMITORIO (17.95 M2), DISTINTAS LOCALIDADES DE LA SINDICATURA AHOME, MUNICIPIO DE AHOME, SINALOA.

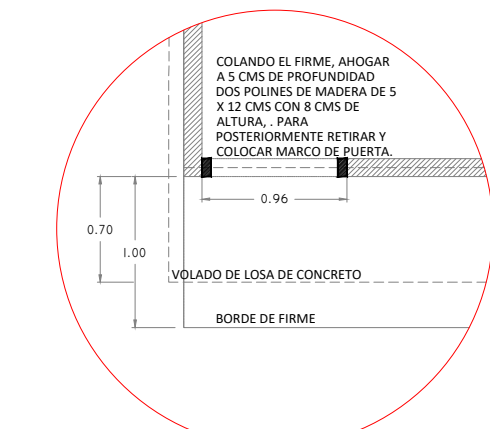
CONTENIDO DEL PLANO
 ARQUITECTONICO



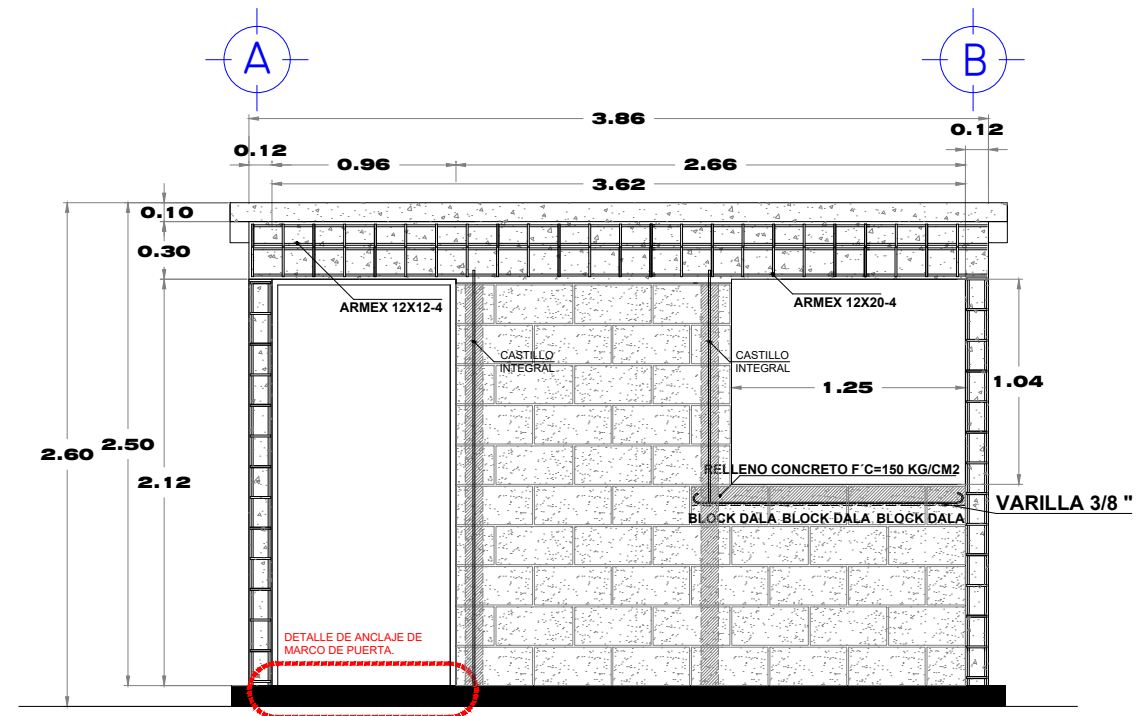
PLANTA ARQUITECTÓNICA



PLANTA DETALLE DE ANCLAJE DE PUERTA

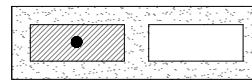


PLANTA DETALLE DE PREPARACION PARA ANCLAJE DE PUERTA



ALZADO FRONTAL ESTRUCTURAL

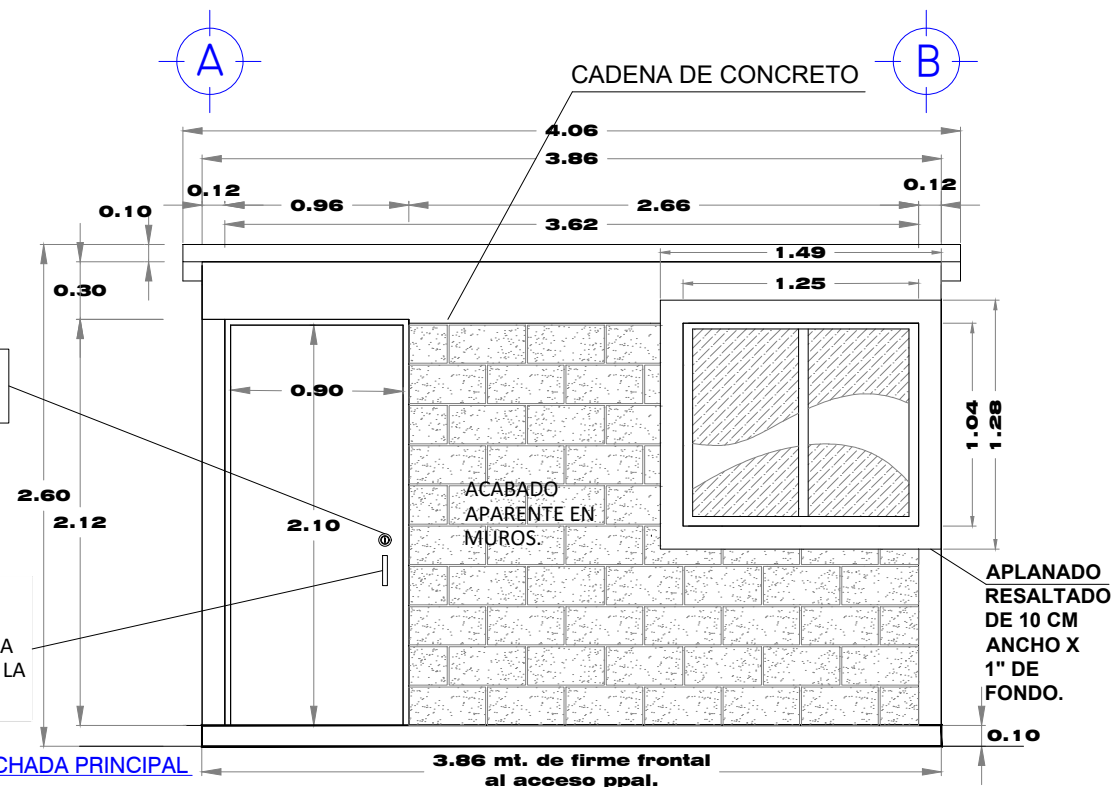
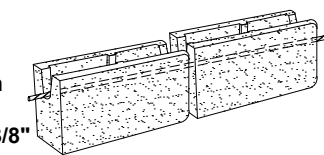
CASTILLO INTEGRAL



Castillo integral de 12x20x40 cm relleno en un hueco con concreto f'c=150 kg/cm2 y reforzado con varilla de 3/8"

Block tipo dala, relleno con concreto f'c=150 kg/cm2 y reforzado con 1 varilla de 3/8"

BLOCK DALA



FACHADA PRINCIPAL

ESPECIFICACION:
 EMPOTRAR JALADERA A LA ALTURA DEL BASTIDOR DE LA PUERTA, NO EMPOTRAR EN LA LÁMINA DE LA PUERTA.

CHAPA SOBREPONER FANAL 175 Ó SIMILAR

ACABADO APARENTE EN MUROS.

APLANADO RESALTADO DE 10 CM ANCHO X 1" DE FONDO.

3.86 mt. de firme frontal al acceso ppal.