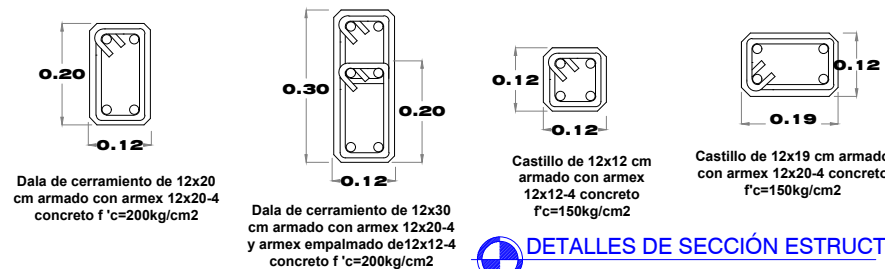
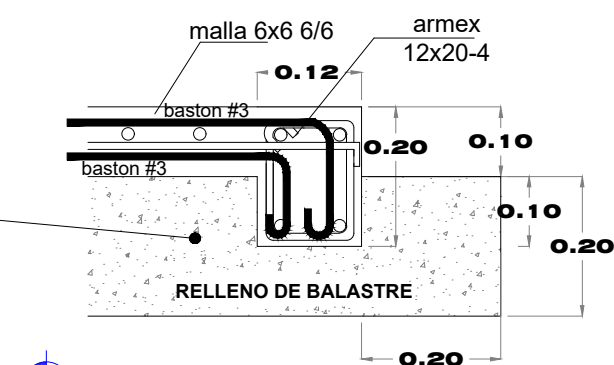


DETALLE DE FIRME DE CONCRETO EN ACCESO

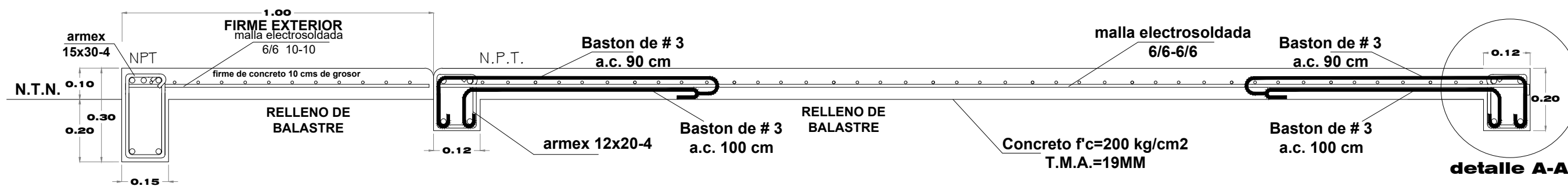


DETALLES DE SECCIÓN ESTRUCTURALES

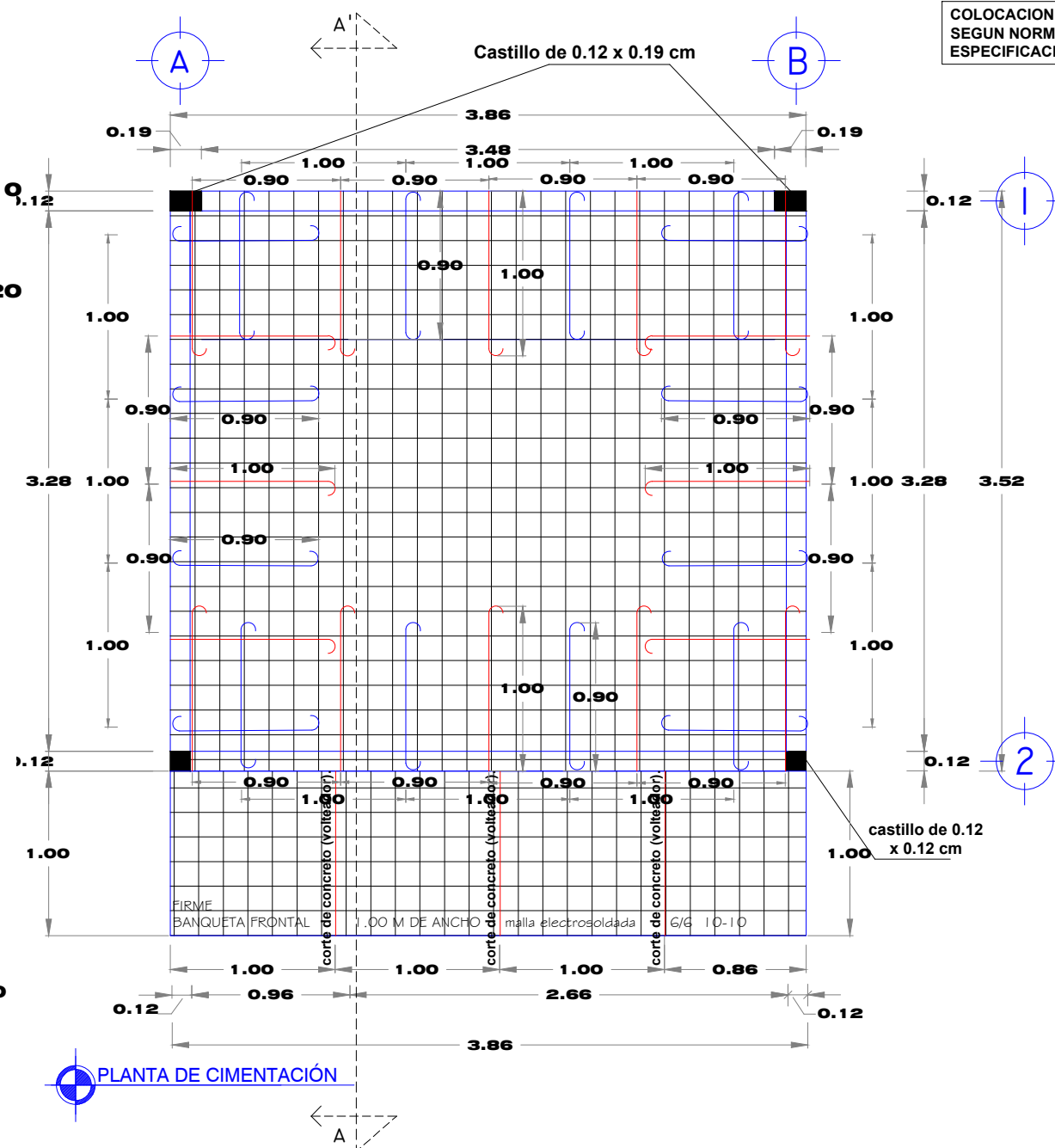
TRABE DE CIMENTACIÓN DE 12 CM. DE BASE 20 CM. DE ALTURA CON 10 CM. DENTRO DE LOSA DE CIMENTACIÓN, CONCRETO F'C=200 KG/CM2 T.M.A. DE 38 MM. REFUERZO HORIZONTAL CON ARMEX 12X20-4 Y BASTONES EN L CON ACERO No. 3 A CADA 40 CM.



DETALLE DE CIMENTACION CORTE A-A'



CORTE A-A' LONGITUDINAL EN CIMENTACIÓN

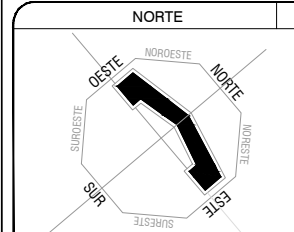


PLANTA DE CIMENTACIÓN

COLOCACION DE SILLETAS SEGUN NORMA Y ESPECIFICACIONES.



SOP
SECRETARÍA DE OBRAS PÚBLICAS,
URBANISMO Y ECOLOGÍA



DATOS DEL PROYECTO
PROPIETARIO: MUNICIPIO DE AHOME
UBICACIÓN: SINDICATURA HIGUERA DE ZARAGOZA, EN EL MUNICIPIO DE AHOME, SINALOA.

NOTAS GENERALES
- COTAS EN METROS.
- NIVELES EN METROS.
- NO SE TOMARÁN COTAS A ESCALA DE ESTE PLANO.
- LAS COTAS INDICADAS SON A PAÑO DE ALBANILERIA.
- TODAS LAS COTAS Y NIVELES DEBERÁN SER VERIFICADAS EN OBRA POR EL CONTRATISTA.
- CUALQUIER DISCREPANCIA DEBERÁ CONSULTARSE CON LA DIRECCIÓN DEL PROYECTO ASÍ COMO LA INTERPRETACIÓN QUE EL PROPIO CONTRATISTA DEBE AL DISEÑO.

MODIFICACIONES	
COMENTARIO:	FECHA:

FIRMAS Y SELLOS

APROBÓ:

ING. JAIME ROMERO BARRERA
SECRETARIO DE OBRAS PÚBLICAS,
URBANISMO Y ECOLOGÍA

REVISÓ:

ARQ. JESÚS ERNESTO TAPIA CASTRO
DIRECTOR DE OBRAS PÚBLICAS

ELABORÓ:

ING. TOMÁS SOTO ÁVILA
SUBDIRECTOR TÉCNICO

NOMBRE DEL PROYECTO
063AH23PR CONSTRUCCION DE 40 CUARTOS DORMITORIO (17.95 M2) DISTINTAS LOCALIDADES DE LA SINDICATURA HIGUERA DE ZARAGOZA EN EL MUNICIPIO DE AHOME.

CONTENIDO DEL PLANO
PLANTA DE CIMENTACION
DETALLES CONSTRUCTIVOS
CORTES DE LOSA DE CIMENTACION

FECHA: ENERO 2023
DIBUJO: ARQ. A.H.A.
PROYECTO: ING. SOTO
PLANO: 04